



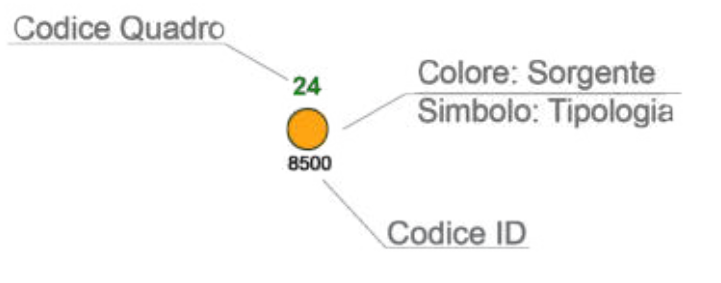
**Q\_19**

**LEGENDA**

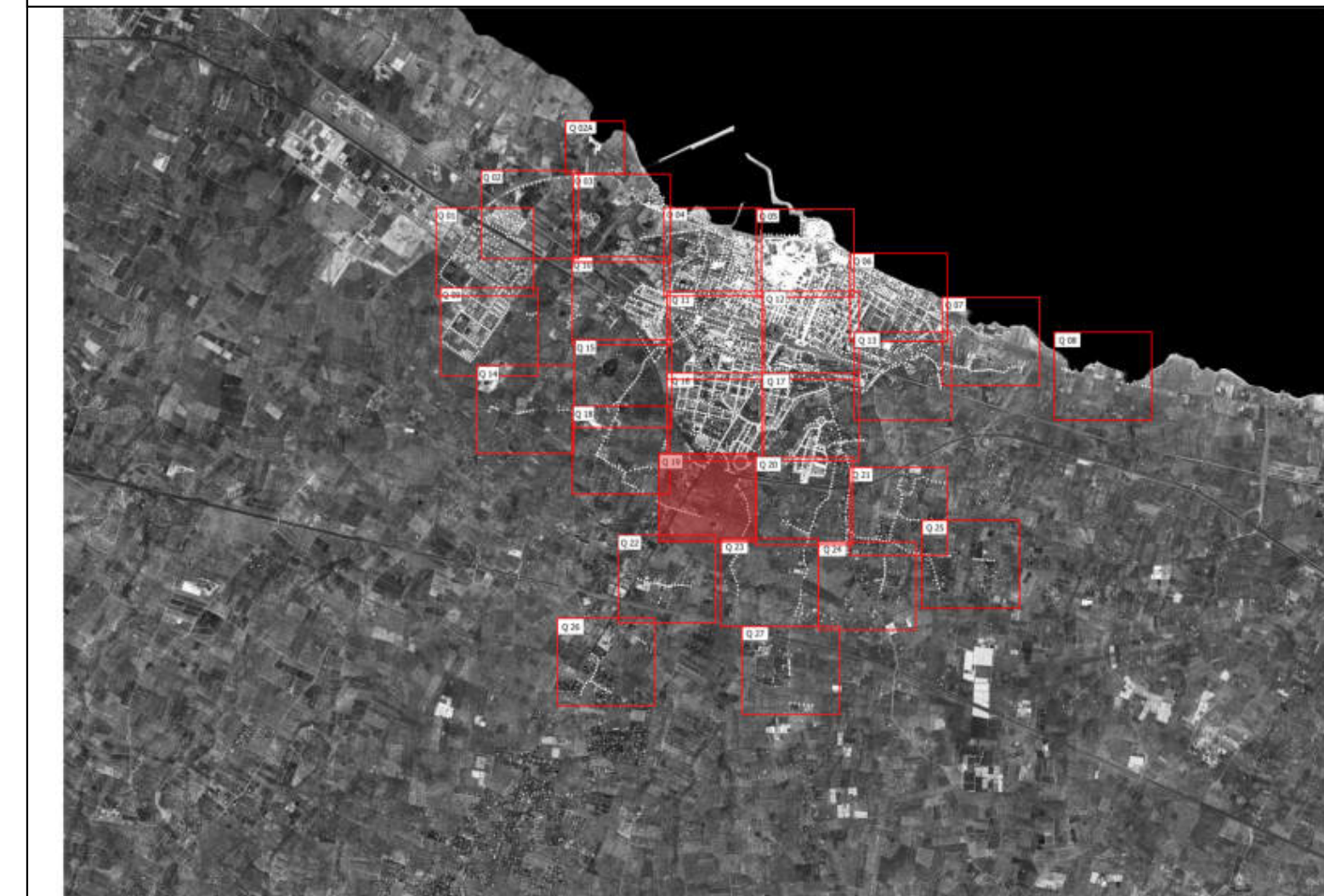
**STATO DI FATTO**

**Elementi di rete degli impianti di pubblica illuminazione**

- Quadri Elettrici di proprietà di Enel Sole
- Quadri Elettrici di proprietà del Comune di Molifetta
- **Piattelli**
- Sodio alta pressione
- Ioduri metallici
- **Sospensioni**
- Sodio alta pressione
- LED
- **Arredo urbano fungo**
- Ioduri metallici
- Sodio alta pressione
- LED
- Sodio alta pressione
- **Arredo urbano globo**
- CFL
- Sodio alta pressione
- Vapori di mercurio
- **Globo artistico**
- Sodio alta pressione
- **Proiettori**
- ◀ CFL
- ◀ Ioduri metallici
- ◀ LED
- ◀ Sodio alta pressione
- ◀ Vapori di mercurio
- ◀ **Segnapasso**
- Ioduri metallici
- LED
- Sodio alta pressione
- Allogena
- altro
- CFL
- **Altro\_lampada**
- \* Sodio alta pressione
- **Stradali**
- Ioduri metallici
- LED
- Sodio alta pressione
- Vapori di mercurio



**QUADRO D'UNIONE**





**COMUNE DI MOLFETTA**  
Città Metropolitana di Bari  
Via Martiri di Via Fani, 2/b, 70056 Molifetta - BA



**REALIZZAZIONE E GESTIONE DI UN PROGETTO INTEGRATO DI SISTEMI E SERVIZI TECNOLOGICI PER LA CITTÀ INTELLIGENTE PER IL COMUNE DI MOLFETTA**

<i>Il Committente:</i>		<i>Responsabile Unico del Procedimento</i>	
<b>COMUNE DI MOLFETTA</b> Via Martiri di Via Fani, 2/b, 70056 Molifetta - BA		Ing. Alessandro Binetti	
<i>Il Concessionario:</i>		<i>Il Procuratore</i>	
<b>Melficta Intelligentes s.r.l.</b> Via Sassarelli n. 42 - 70124 Bari - P. IVA 08473960725 Pec: melficta@intelligentes.regimail.it		Vito Moramarco	
<i>Le Imprese Esecutrici:</i>			
	CREASYS S.r.l. Piazza Albarella 00153 Roma RM		Coopervice s.coop.p.A. Via Rocchicci, 3 42122 Reggio Emilia
<i>La Progettazione</i>			
	Team di Progettazione Ing. Federica Rossi Ing. Mariabruna Conca Ing. Anna Sanna Ing. Grazia Milano Arch. Paola Maria Fusconi Arch. Nicola Santini Arch. Isabella Castellano	Ing. Giulio Madaro	Ing. Pierpaolo Madaro
<b>PROGETTO ESECUTIVO</b>			
<i>Descrizione:</i>		<i>TAV:</i>	
<b>IMPIANTO DI PUBBLICA ILLUMINAZIONE</b>		SDF_21_01	
Rilievo dello stato di fatto degli impianti esistenti - Organi illuminanti e quadri elettrici - Quadrante 19		<i>SCALA:</i>	
		1:1000	
		<i>DATA:</i>	
		LUGLIO 2022	