



Q_20

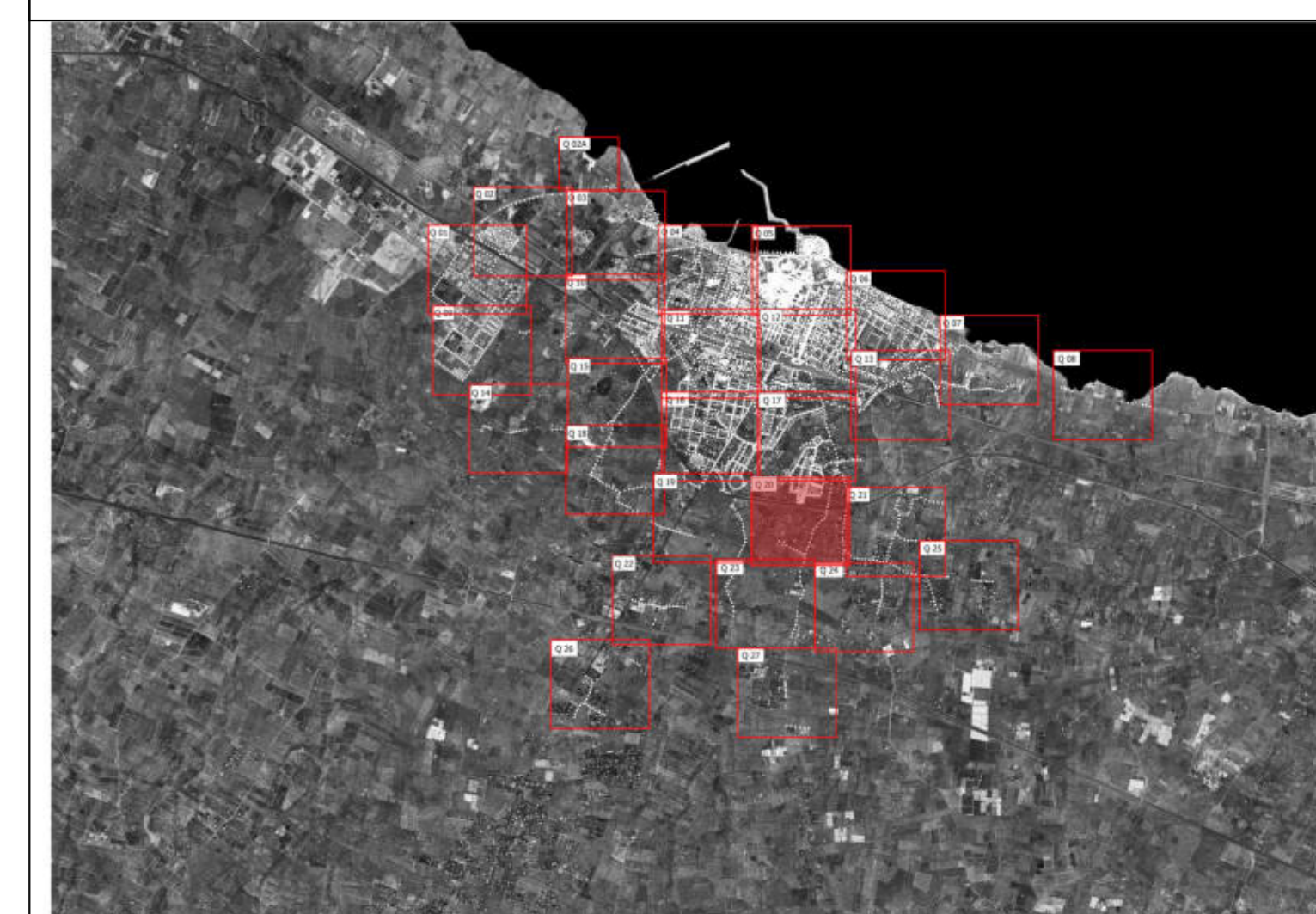
LEGENDA

STATO DI FATTO

Elementi di rete degli impianti di pubblica illuminazione

- Quadri Elettrici di proprietà di Enel Sole
 - Quadri Elettrici di proprietà del Comune di Molifetta
-
- Plattelli**
 - Sodio alta pressione
 - Sospensioni**
 - Sodio alta pressione
 - Arredo urbano fungo**
 - Y Ioduri metallici
 - Y LED
 - ↑ Sodio alta pressione
 - Arredo urbano globo**
 - CFL
 - Sodio alta pressione
 - Vapori di mercurio
 - Globo artistico**
 - Sodio alta pressione
 - Proiettori**
 - ◀ CFL
 - ◀ Ioduri metallici
 - ◀ LED
 - ◀ Sodio alta pressione
 - ◀ Vapori di mercurio
 - Segnapasso**
 - Ioduri metallici
 - LED
 - Sodio alta pressione
 - Alogene
 - altro
 - CFL
 - Altro lampada**
 - ★ Sodio alta pressione
 - Stradali**
 - Ioduri metallici
 - LED
 - Sodio alta pressione
 - Vapori di mercurio
-
- Lanterna artistica**
 - Ioduri metallici
 - LED
 - Sodio alta pressione
 - Punti luce degli impianti di proprietà di Enel Sole
-
- Codice Quadro: 24
 Colore: Sorgente
 Simbolo: Tipologia
 Codice ID

QUADRO D'UNIONE



COMUNE DI MOLFETTA
 Città Metropolitana di Bari
 Via Martiri di Via Fani, 2/b, 70056 Molifetta - BA

REALIZZAZIONE E GESTIONE DI UN PROGETTO INTEGRATO DI SISTEMI E SERVIZI TECNOLOGICI PER LA CITTÀ INTELLIGENTE PER IL COMUNE DI MOLFETTA

<i>Il Committente:</i>		<i>Responsabile Unico del Procedimento</i>	
COMUNE DI MOLFETTA Via Martiri di Via Fani, 2/b, 70056 Molifetta - BA		Ing. Alessandro Binetti	
<i>Il Concessionario:</i>		<i>Il Procuratore</i>	
Melicta Intelligentes s.r.l. Via Sasanelli n. 42 - 70124 Bari - P. IVA 08473960725 Pec: melicta@melicta.it		Vito Moramarco	
<i>Le Imprese Esecutrici:</i>			
	CREASYS s.r.l. Piazza Albanella 00153 Roma RM		Coopervice s.coop.p.a. Via Rocchicci, 3 42122 Reggio Emilia
<i>La Progettazione</i>			
	Team di Progettazione Ing. Massimo Andrei Ing. Mariabruna Cocchi Ing. Anna Sperini Ing. Grazia Milano Arch. Paolo Neri Ranucci Arch. Nicola Santoro Arch. Isabella Castellano	Ing. Giulio Madaro	Ing. Pierpaolo Madaro

PROGETTO ESECUTIVO	
<i>Descrizione:</i>	TAV. SDF_22_01
IMPIANTO DI PUBBLICA ILLUMINAZIONE	SCALA 1:1000
Rilevo dello stato di fatto degli impianti esistenti - Organi illuminanti e quadri elettrici - Quadrante 20	DATA: LUGLIO 2022