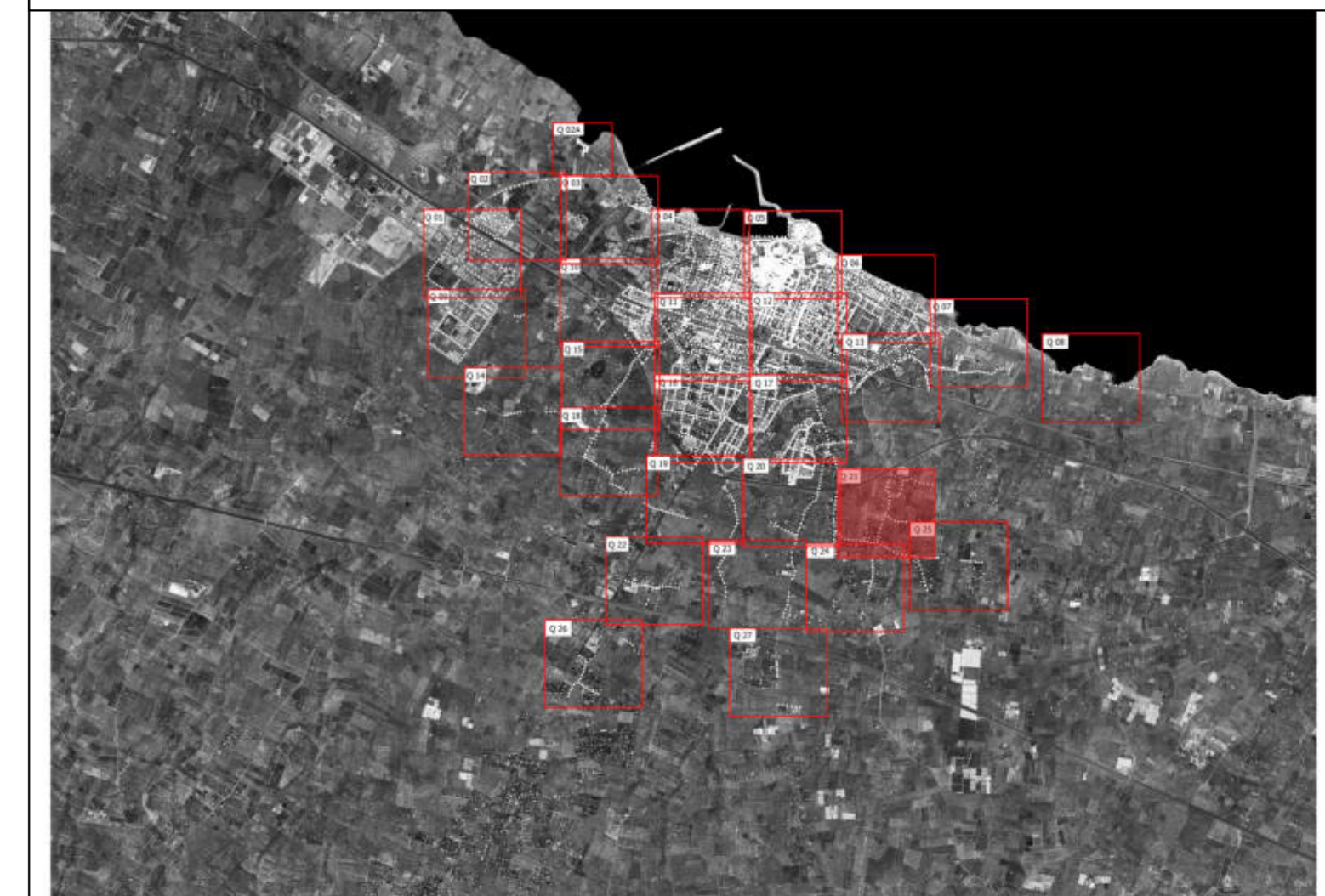


STATO DI FATTO

Elementi di rete degli impianti di pubblica illuminazione

- Quadri Elettrici di proprietà di Enel Sole
 - Quadri Elettrici di proprietà del Comune di Molfetta
 -
- Piattelli**
- Sodio alta pressione
 - Sospensioni
 - Sodio alta pressione
 - Arredo urbano fungo
 - Ioduri metallici
 - LED
 - Sodio alta pressione
 - Arredo urbano globo
 - CFL
 - Sodio alta pressione
 - Vapori di mercurio
 - Globo artistico
 - Sodio alta pressione
 - Proiettori
 - CFL
 - Ioduri metallici
 - LED
 - Sodio alta pressione
 - Vapori di mercurio
 - Segnapasso
 - Ioduri metallici
 - LED
 - Sodio alta pressione
 - Allogena
 - altro
 - CFL
 - Altro lampada
 - Sodio alta pressione
 - Stradali
 - Ioduri metallici
 - LED
 - Sodio alta pressione
 - Vapori di mercurio
- Lanterna artistica**
- Ioduri metallici
 - LED
 - Sodio alta pressione
 - Punti luce degli impianti di proprietà di Enel Sole
- Codice Quadro: 24
 Colore: Sorgente
 Simbolo: Tipologia
 Codice ID

QUADRO D'UNIONE



COMUNE DI MOLFETTA
 Città Metropolitana di Bari
 Via Martiri di Via Fani, 2/b, 70056 Molfetta - BA

REALIZZAZIONE E GESTIONE DI UN PROGETTO INTEGRATO DI SISTEMI E SERVIZI TECNOLOGICI PER LA CITTÀ INTELLIGENTE PER IL COMUNE DI MOLFETTA

Il Committente: Comune di Molfetta
 Via Martiri di Via Fani, 2/b, 70056 Molfetta - BA
 Responsabile Unico del Procedimento: Ing. Alessandro Binetti

Il Concessionario: Melficta Intelligentes s.r.l.
 Via Sasanelli n. 42 - 70124 Bari - P. IVA 08473960725
 Pec: melficta@legalmail.it
 Il Procuratore: Vito Moramarco

Le Imprese Esecutrici:

CREASYS S.r.l. Piazza Albania 00153 Roma RM	coopervice s.r.l. Via Rocchicciolo, 3 42122 Reggio Emilia
--	--

La Progettazione:

IMAD Ingegneria e Architettura	Team di Progettazione: Ing. Federico Andreoli Ing. Marcello Caccia Ing. Alessio Scavini Ing. Grazia Milano Arch. Paolo Nicola Ranieri Arch. Nicola Santese Arch. Stefania Castellano
-----------------------------------	---

PROGETTO ESECUTIVO

Descrizione: **IMPIANTO DI PUBBLICA ILLUMINAZIONE**
 Rilievo dello stato di fatto degli impianti esistenti - Organi illuminanti e quadri elettrici - Quadrante 21

TAV. SDF_23_01
 SCALA: 1:1000
 DATA: LUGLIO 2022

Q_21