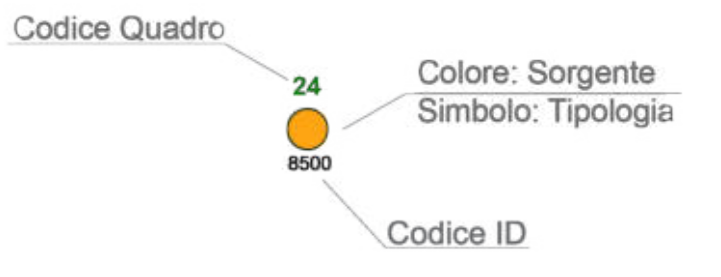


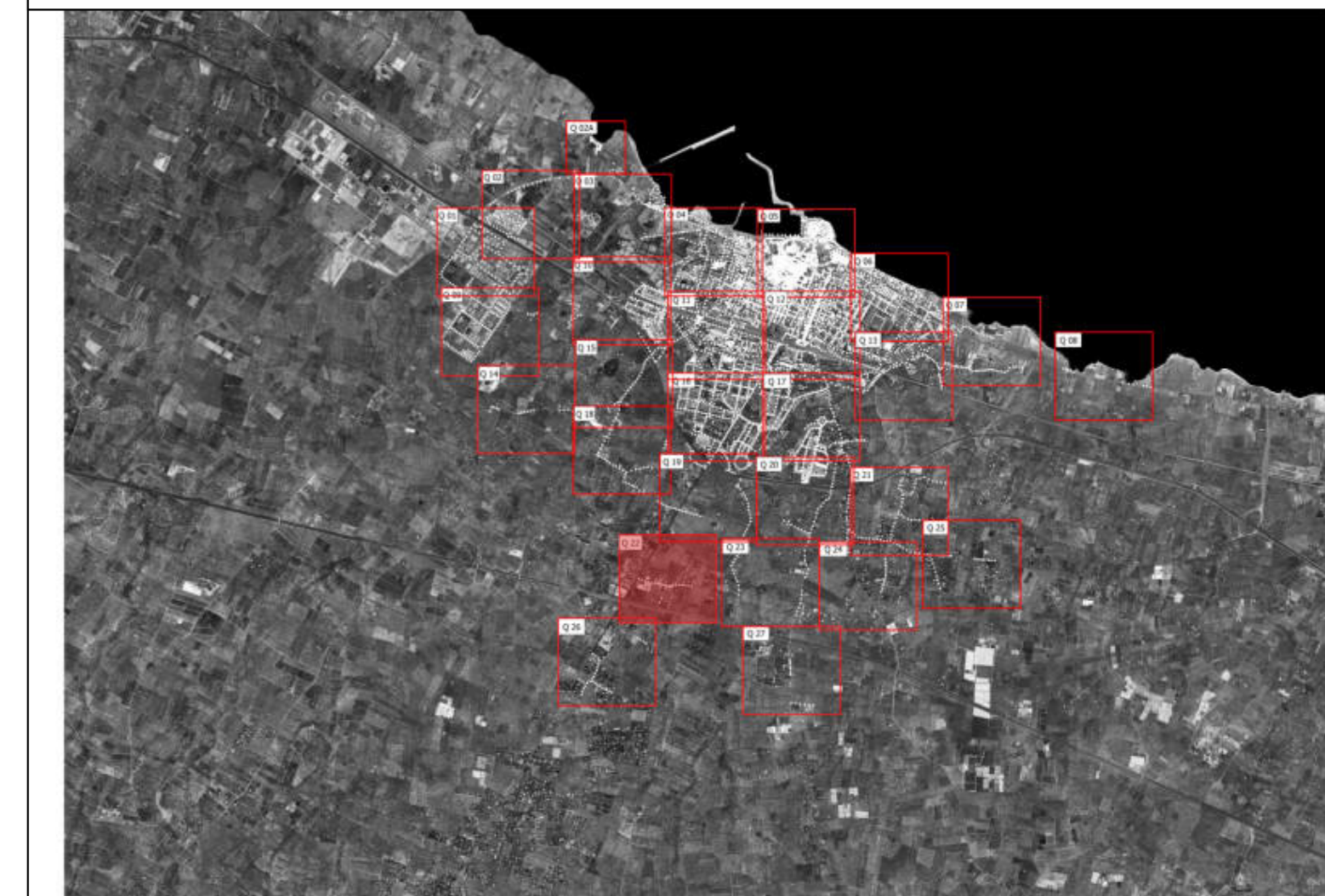
STATO DI FATTO

Elementi di rete degli impianti di pubblica illuminazione

- Quadri Elettrici di proprietà di Enel Sole
 - Quadri Elettrici di proprietà del Comune di Molfetta
 - Quadri Elettrici di proprietà del Comune di Molfetta
-
- Piattelli**
 - Sodio alta pressione
 - Ioduri metallici
 - Sodio alta pressione
 - LED
 - Sodio alta pressione
 - LED
 - Sodio alta pressione
 - Punti luce degli impianti di proprietà di Enel Sole
-
- Sospensioni**
 - Sodio alta pressione
 - Ioduri metallici
 - Sodio alta pressione
 - LED
 - Sodio alta pressione
 - LED
 - Sodio alta pressione
 - Sodio alta pressione
-
- Arredo urbano fungo**
 - Ioduri metallici
 - LED
 - Sodio alta pressione
 - Vapori di mercurio
 - Sodio alta pressione
 - LED
 - Sodio alta pressione
 - Vapori di mercurio
-
- Arredo urbano globo**
 - Sodio alta pressione
 - CFL
 - Sodio alta pressione
 - Vapori di mercurio
 - Sodio alta pressione
-
- Globo artistico**
 - Sodio alta pressione
 - Sodio alta pressione
 - Sodio alta pressione
 - Sodio alta pressione
 - Sodio alta pressione
-
- Proiettori**
 - CFL
 - Ioduri metallici
 - LED
 - Sodio alta pressione
 - Vapori di mercurio
-
- Segnapasso**
 - Ioduri metallici
 - LED
 - Sodio alta pressione
 - Alogena
 - altro
 - CFL
-
- Altro lampada**
 - Sodio alta pressione
-
- Stradali**
 - Ioduri metallici
 - LED
 - Sodio alta pressione
 - Vapori di mercurio



QUADRO D'UNIONE



COMUNE DI MOLFETTA
Città Metropolitana di Bari
Via Martiri di Via Fani, 2/b, 70056 Molfetta - BA

REALIZZAZIONE E GESTIONE DI UN PROGETTO INTEGRATO DI SISTEMI E SERVIZI TECNOLOGICI PER LA CITTÀ INTELLIGENTE PER IL COMUNE DI MOLFETTA

Il Committente: *Responsabile Unico del Procedimento*
COMUNE DI MOLFETTA
Via Martiri di Via Fani, 2/b, 70056 Molfetta - BA
Ing. Alessandro Binetti

Il Concessionario: *Il Procuratore*
Melficta Intelligentes s.r.l. Via Sasanelli n. 42 - 70124 Bari -
P. IVA 08473960725
Pec: melficta@intelligentes.it
Vito Moramarco

Le Imprese Esecutrici:

CREASYS S.r.l. Piazza Albano 00153 Roma RM	coopservice s.p.a. Via Rocchiale, 3 42122 Reggio Emilia
--	---

La Progettazione

IMAD Ingegneria e Innovazione	Team di Progettazione Ing. Ferruccio Ing. Mariabruna Conca Ing. Anna Maria Ing. Grazia Milano Arch. Paolo Luca Russo Arch. Nicola Santoro Arch. Eleonora Castellano	<i>Ing. Giulio Madaro</i>	<i>Ing. Pierpaolo Madaro</i>
----------------------------------	--	---------------------------	------------------------------

PROGETTO ESECUTIVO

Descrizione: **IMPIANTO DI PUBBLICA ILLUMINAZIONE**
Rilievo dello stato di fatto degli impianti esistenti - Organi illuminanti e quadri elettrici - Quadrante 22

TAV. SDF_24_01
SCALA 1:1000
DATA: LUGLIO 2022

Q_22