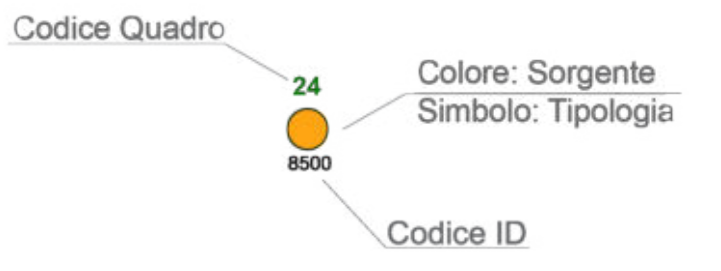


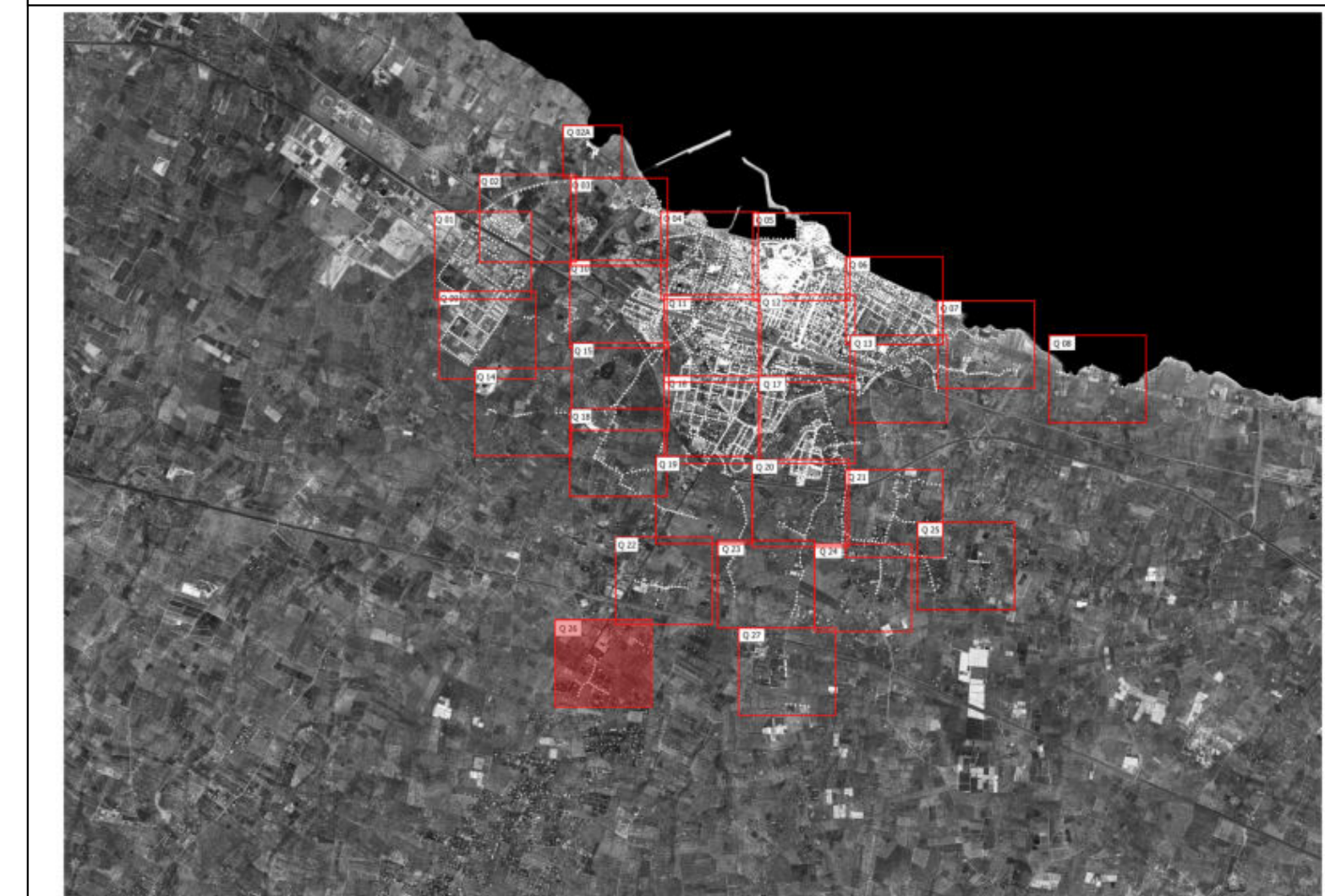
STATO DI FATTO

Elementi di rete degli impianti di pubblica illuminazione

- Quadri Elettrici di proprietà di Enel Sole
 - Quadri Elettrici di proprietà del Comune di Molfetta
 - Sodio alta pressione
 - Sodio alta pressione
 - Sodio alta pressione
 - Ioduri metallici
 - LED
 - Sodio alta pressione
 - Punti luce degli impianti di proprietà di Enel Sole
- Piattelli**
- Ioduri metallici
 - LED
 - Sodio alta pressione
- Sospensioni**
- Sodio alta pressione
 - Sodio alta pressione
 - Sodio alta pressione
- Arredo urbano fungo**
- Ioduri metallici
 - LED
 - Sodio alta pressione
- Arredo urbano globo**
- CFL
 - Sodio alta pressione
 - Vapori di mercurio
- Globo artistico**
- Sodio alta pressione
- Proiettori**
- CFL
 - Ioduri metallici
 - LED
 - Sodio alta pressione
 - Vapori di mercurio
- Segnapasso**
- Ioduri metallici
 - LED
 - Sodio alta pressione
 - Allogena
 - altro
 - CFL
- Altro lampada**
- Sodio alta pressione
- Stradali**
- Ioduri metallici
 - LED
 - Sodio alta pressione
 - Vapori di mercurio



QUADRO D'UNIONE



COMUNE DI MOLFETTA
Città Metropolitana di Bari
Via Martiri di Via Fani, 2/b, 70056 Molfetta - BA

REALIZZAZIONE E GESTIONE DI UN PROGETTO INTEGRATO DI SISTEMI E SERVIZI TECNOLOGICI PER LA CITTÀ INTELLIGENTE PER IL COMUNE DI MOLFETTA

Il Committente: *Responsabile Unico del Procedimento*
COMUNE DI MOLFETTA
Via Martiri di Via Fani, 2/b, 70056 Molfetta - BA
Ing. Alessandro Binetti

Il Concessionario: *Il Procuratore*
Melicta Intelligentes s.r.l. Via Sasanelli n. 42 - 70124 Bari -
P. IVA 08473960725
Pec: melicta@melicta.intelligentes@gmail.it
Vito Moramarco

Le Imprese Esecutrici:
CREASYS s.r.l. Piazza Albarella 00153 Roma RM
coopservice s.r.l. Via Rochdale, 3 42122 Reggio Emilia

La Progettazione:
Team di Progettazione
Ing. Federico Rossi
Ing. Mariabruna Conca
Ing. Anna Serrini
Ing. Grazia Milano
Arch. Paolo Luca Frascari
Arch. Nicola Santini
Arch. Isabella Castellano
Ing. Giulio Madaro
Ing. Pierpaolo Madaro

PROGETTO ESECUTIVO

Descrizione: **IMPIANTO DI PUBBLICA ILLUMINAZIONE**
Rilevamento dello stato di fatto degli impianti esistenti - Organi illuminanti e quadri elettrici - Quadrante 26

TAV. SDF_28_01
SCALA 1:1000
DATA: LUGLIO 2022

Q_26