

Q_04



LEGENDA

MODELLO SIMBOLOGIA		TIPOLOGIA APPARECCHIO
●	Punti luce di impianti Enel Sole	A ARMATURA STRADALE
■	Quadri elettrici di impianti di proprietà del Comune	B LANTERNA ARTISTICA
■	Quadri elettrici di impianti di proprietà di Enel Sole	C SOSPENSIONE
■		D PROIETTORE
■		Au ARREDO URBANO
■		I INCASSO
■		KR KIT RETROFIT
■		R RIMOZIONE
■		NI NESSUN INTERVENTO
■		TIPOLOGIA DI SORGENTE LUMINOSA
◆		◆ Lampade a scarica
◆		◆ LED

ZONE OGGETTO DI AMPLIAMENTO E RIQUALIFICAZIONE DEGLI IMPIANTI ESISTENTI

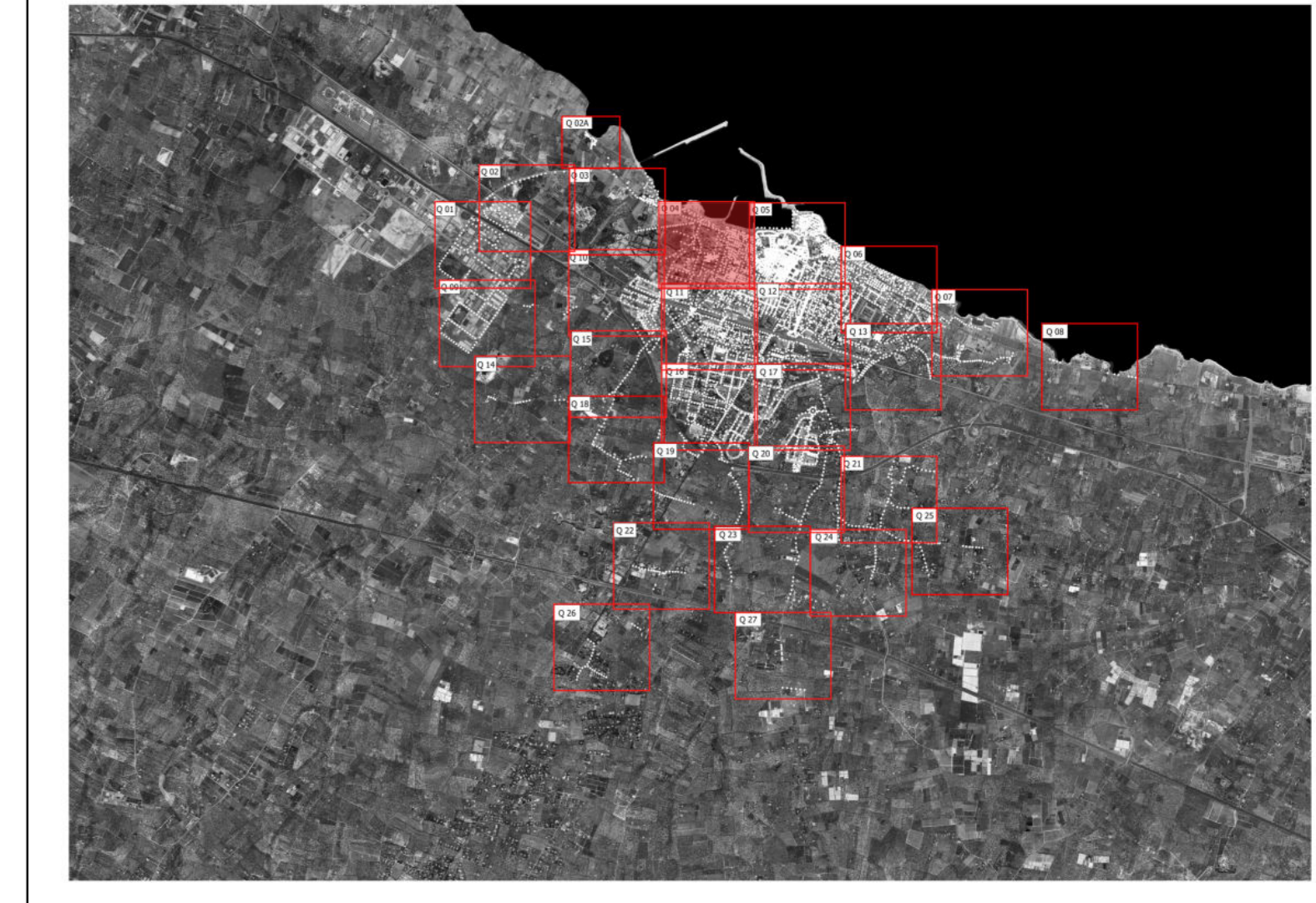
Strade oggetto di ampliamento interessate da impianti di proprietà Enel Sole
 Strade oggetto di ampliamento interessate da impianti di proprietà del Comune

N.B. Gli interventi previsti per le strade oggetto di ampliamento sono rappresentati nelle tavole dedicate "Ampliamenti e rifacimenti impianti esistenti"

TABELLA DEI CODICI IDENTIFICATIVO PRODOTTO DEGLI APPARECCHI

CATEGORIA	AECILLUMINAZIONE		Codice interno	Iguzzini	
	DESCRIZIONE	PRODOTTORE		DESCRIZIONE	PRODOTTORE
ARMATURA	ARMATURA A LUCE	ARMATURA A LUCE	10000000000000000000	ARMATURA A LUCE	ARMATURA A LUCE
	ARMATURA A LUCE	ARMATURA A LUCE	10000000000000000000	ARMATURA A LUCE	ARMATURA A LUCE
	ARMATURA A LUCE	ARMATURA A LUCE	10000000000000000000	ARMATURA A LUCE	ARMATURA A LUCE
	ARMATURA A LUCE	ARMATURA A LUCE	10000000000000000000	ARMATURA A LUCE	ARMATURA A LUCE
LANTERNA	LANTERNA A LUCE	LANTERNA A LUCE	10000000000000000000	LANTERNA A LUCE	LANTERNA A LUCE
	LANTERNA A LUCE	LANTERNA A LUCE	10000000000000000000	LANTERNA A LUCE	LANTERNA A LUCE
	LANTERNA A LUCE	LANTERNA A LUCE	10000000000000000000	LANTERNA A LUCE	LANTERNA A LUCE
	LANTERNA A LUCE	LANTERNA A LUCE	10000000000000000000	LANTERNA A LUCE	LANTERNA A LUCE

QUADRO D'UNIONE



COMUNE DI MOLIFETTA
 Città Metropolitana di Bari
 Via Martiri di Via Fani, 2/b, 70056 Molifetta - BA

REALIZZAZIONE E GESTIONE DI UN PROGETTO INTEGRATO DI SISTEMI E SERVIZI TECNOLOGICI PER LA CITTÀ INTELLIGENTE PER IL COMUNE DI MOLIFETTA

Il Committente: **COMUNE DI MOLIFETTA**
 Via Martiri di Via Fani, 2/b, 70056 Molifetta - BA

Il Concessionario: **Melficta Intelligentes s.r.l.**
 Via Sassarina n. 42 - 70124 Bari - P. IVA 08473960725
 Pec: melficta@intelligentes.it

Le Imprese Esecutrici: **CREASYS S.r.l.** (Piazza Alghisio 00153 Roma RM) and **coopervice** (Via Rocchella 42122 Reggio Emilia)

La Progettazione: **IMAD** (Impianti e Macchine) and **Team di Progettazione** (Ing. Marilena Coscia, Ing. Anna Maria, Ing. Grazia Milano, Arch. Nicola Santoro, Arch. Eleonora Castellano)

PROGETTO ESECUTIVO
 Descrizione: **IMPIANTO DI PUBBLICA ILLUMINAZIONE**
 Piano di riqualificazione ed efficientamento degli impianti - Organi illuminanti Quadrante 04 -

TAV. SDP_06_01
 SCALA 1:1000
 DATA: LUGLIO 2022