



### LEGENDA

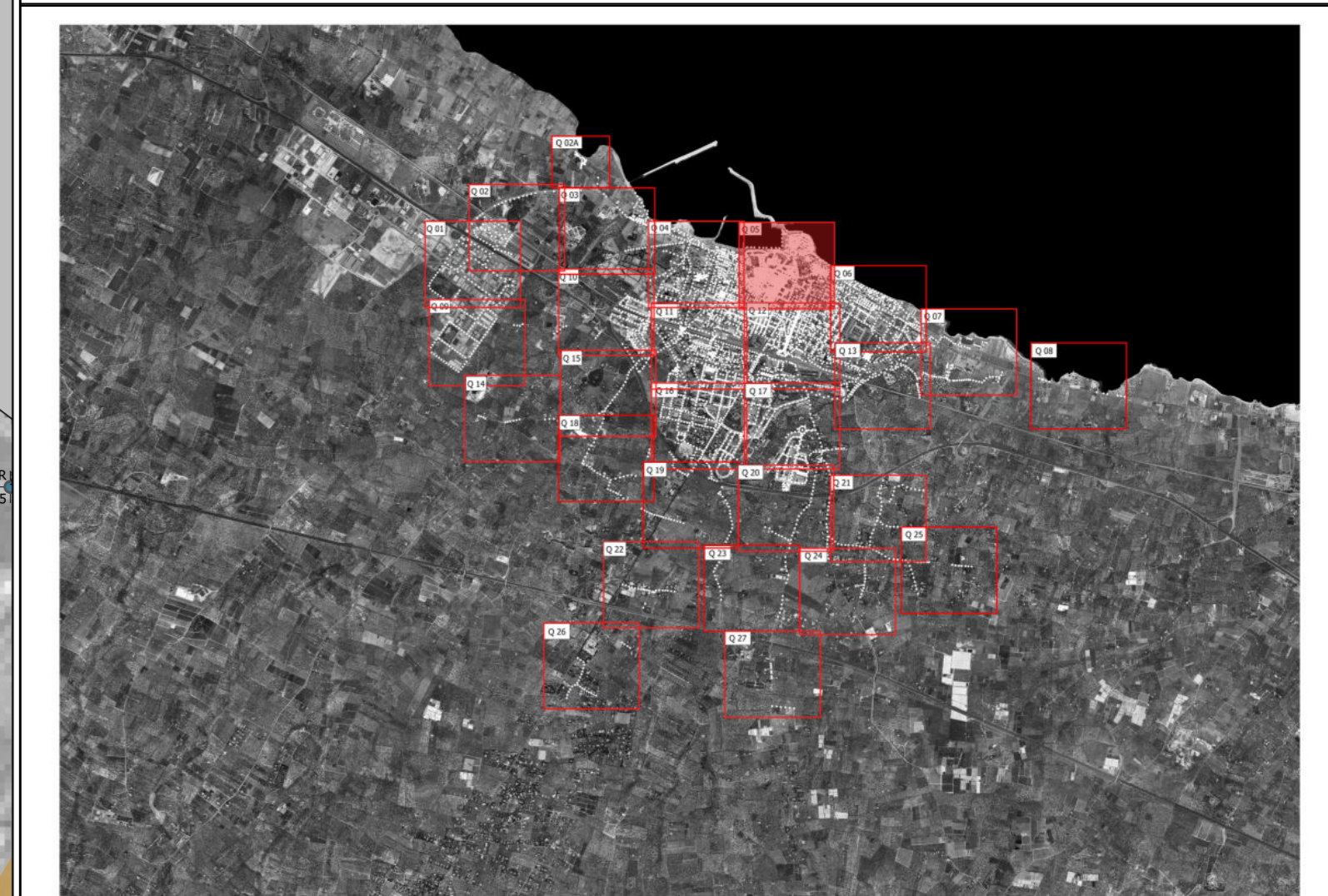
MODELLO SIMBOLOGICO		TIPOLOGIA APPARECCHIO
Codice ID		<b>A</b> ARMATURA STRADALE
Tipo apparecchio		<b>B</b> LANTERNA ARTISTICA
Codice Quadro		<b>C</b> SOSPENSIONE
Numero apparecchi dello stesso tipo o potenza		<b>D</b> PROIETTORE
		<b>Au</b> ARREDO URBANO
Punti luce di impianti Enel Sole		<b>I</b> INCASSO
Quadri elettrici di impianti di proprietà del Comune		<b>KR</b> KIT RETROFIT
Quadri elettrici di impianti di proprietà di Enel Sole		<b>R</b> RIMOZIONE
		<b>NI</b> NESSUN INTERVENTO
ZONE OGGETTO DI AMPLIAMENTO E RIQUALIFICAZIONE DEGLI IMPIANTI ESISTENTI		TIPOLOGIA DI SORGENTE LUMINOSA
Strade oggetto di ampliamento interessate da impianti di proprietà Enel Sole		Lampade a scarica
Strade oggetto di ampliamento interessate da impianti di proprietà del Comune		LED

*N.B. Gli interventi previsti per le strade oggetto di ampliamento sono rappresentati nelle tavole dedicate "Ampliamenti e rifacimenti impianti esistenti"*

### TABELLA DEI CODICI IDENTIFICATIVO PRODOTTO DEGLI APPARECCHI

CATEGORIA	DESCRIZIONE	CODICE	TIPOLOGIA	I GUZZINI	
				TIPOLOGIA	TIPOLOGIA
AEC ILLUMINAZIONE	ARMATURA STRADALE	...	...	...	...
	ARMATURA STRADALE	...	...	...	...
	ARMATURA STRADALE	...	...	...	...
	ARMATURA STRADALE	...	...	...	...
	ARMATURA STRADALE	...	...	...	...
	ARMATURA STRADALE	...	...	...	...
	ARMATURA STRADALE	...	...	...	...
	ARMATURA STRADALE	...	...	...	...
	ARMATURA STRADALE	...	...	...	...
	ARMATURA STRADALE	...	...	...	...
	ARMATURA STRADALE	...	...	...	...
	ARMATURA STRADALE	...	...	...	...
LANTERNA ARTISTICA	LANTERNA ARTISTICA	...	...	...	...
	LANTERNA ARTISTICA	...	...	...	...
	LANTERNA ARTISTICA	...	...	...	...
	LANTERNA ARTISTICA	...	...	...	...
	LANTERNA ARTISTICA	...	...	...	...
	LANTERNA ARTISTICA	...	...	...	...
	LANTERNA ARTISTICA	...	...	...	...
	LANTERNA ARTISTICA	...	...	...	...
	LANTERNA ARTISTICA	...	...	...	...
	LANTERNA ARTISTICA	...	...	...	...
	LANTERNA ARTISTICA	...	...	...	...
	LANTERNA ARTISTICA	...	...	...	...
ARREDO URBANO	ARREDO URBANO	...	...	...	...
	ARREDO URBANO	...	...	...	...
	ARREDO URBANO	...	...	...	...
	ARREDO URBANO	...	...	...	...
	ARREDO URBANO	...	...	...	...
	ARREDO URBANO	...	...	...	...
	ARREDO URBANO	...	...	...	...
	ARREDO URBANO	...	...	...	...
	ARREDO URBANO	...	...	...	...
	ARREDO URBANO	...	...	...	...
	ARREDO URBANO	...	...	...	...
	ARREDO URBANO	...	...	...	...

### QUADRO D'UNIONE



**COMUNE DI MOLIFETTA**  
Città Metropolitana di Bari  
Via Martiri di Via Fani, 2/b, 70056 Molifetta - BA

REALIZZAZIONE E GESTIONE DI UN PROGETTO INTEGRATO DI SISTEMI E SERVIZI TECNOLOGICI PER LA CITTÀ INTELLIGENTE PER IL COMUNE DI MOLIFETTA

*Il Committente:* Responsabile Unico del Procedimento  
**COMUNE DI MOLIFETTA**  
Via Martiri di Via Fani, 2/b, 70056 Molifetta - BA  
Ing. Alessandro Binetti

*Il Concessionario:* Il Procuratore  
**Melfitta Intelligentes s.r.l.** Via Sessanelli n. 42 - 70124 Bari - P. IVA 08473960725  
Pec: melfittaintelligentes@legalmail.it  
Vito Moramarco

*Le Imprese Esecutrici:*  
**CREASYS S.p.A.** PIAZZA ALBAURUM 00153 Roma RM **coopervice** Coopervice s.coop.p.A Via Rocchicella, 5 42122 Reggio Emilia

*La Progettazione:* Team di Progettazione  
 Ing. Vincenzo Fazio  
 Ing. Mariabornia Coscia  
 Ing. Anna Coscia  
 Ing. Drorico Milano  
 Arch. Paolo Nicolini  
 Arch. Nicola Santoro  
 Arch. Isabella Costantino  
 Ing. Giulio Madaro  
 Ing. Pierpaolo Madaro

**PROGETTO ESECUTIVO**

*Descrizione:* **IMPIANTO DI PUBBLICA ILLUMINAZIONE**  
 Piano di riqualificazione ed efficientamento degli impianti  
 - Organi Illuminanti Quadrante 05B -

TAV. SDP\_08\_01  
 SCALA VARIE  
 DATA: LUGLIO 2022