



### LEGENDA

| MODELLO SIMBOLOGIA | TIPOLOGIA APPARECCHIO          |
|--------------------|--------------------------------|
|                    | A ARMATURA STRADALE            |
|                    | B LANTERNA ARTISTICA           |
|                    | C SOSPENSIONE                  |
|                    | D PROIETTORE                   |
|                    | Au ARREDO URBANO               |
|                    | I INCASSO                      |
|                    | KR KIT RETROFIT                |
|                    | R RIMOZIONE                    |
|                    | NI NESSUN INTERVENTO           |
|                    | TIPOLOGIA DI SORGENTE LUMINOSA |
|                    | Lampade a scarica              |
|                    | LED                            |

● Punti luce di impianti Enel Sole  
 ■ Quadri elettrici di impianti di proprietà del Comune  
 ■ Quadri elettrici di impianti di proprietà di Enel Sole

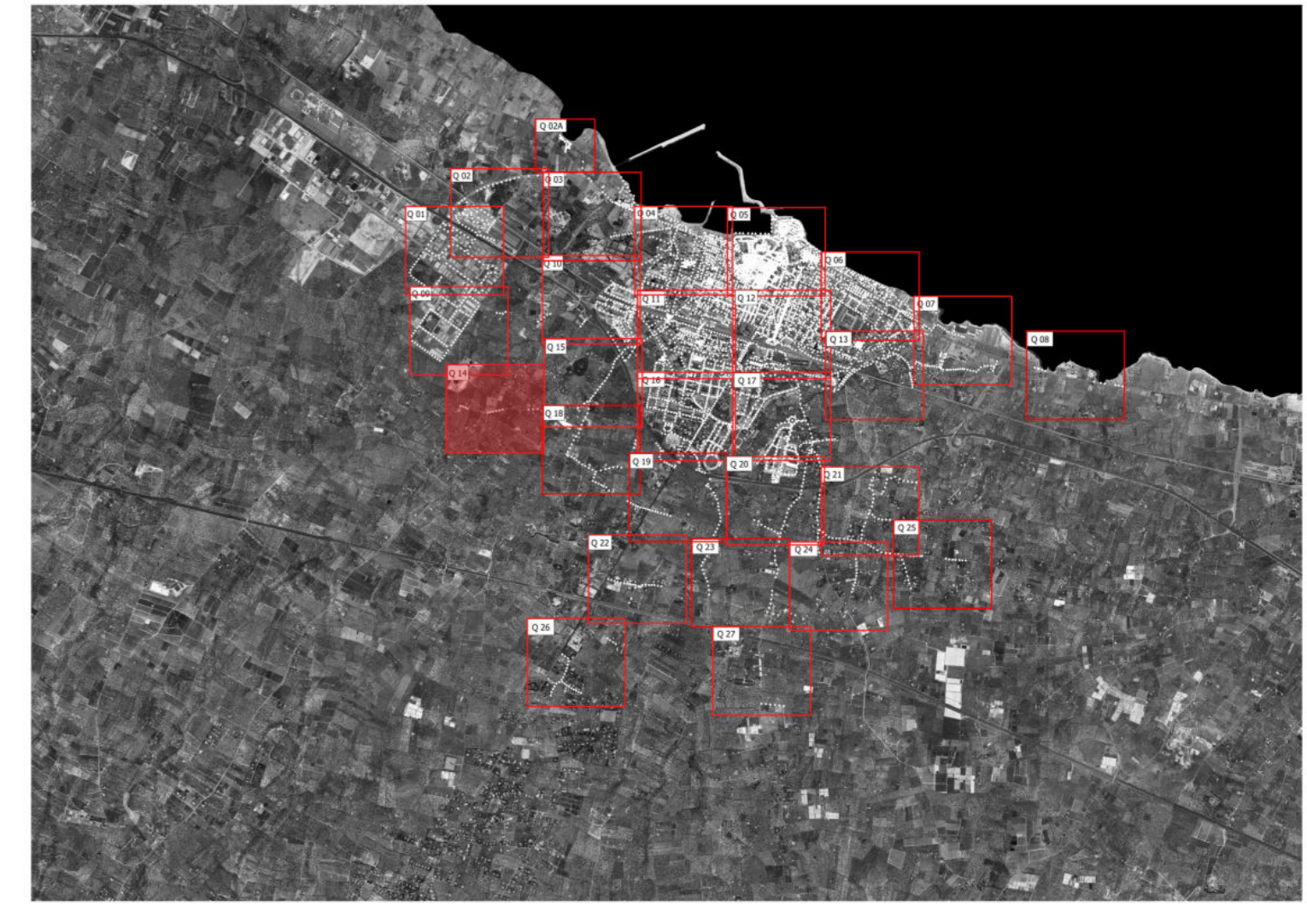
Strade oggetto di ampliamento interessate da impianti di proprietà Enel Sole  
 Strade oggetto di ampliamento interessate da impianti di proprietà del Comune

N.B. Gli interventi previsti per le strade oggetto di ampliamento sono rappresentati nelle tavole dedicate "Ampliamenti e rifacimenti impianti esistenti"

### TABELLA DEI CODICI IDENTIFICATIVO PRODOTTO DEGLI APPARECCHI

| CATEGORIA          | AEC ILLUMINAZIONE  | Codice interno | DESCRIZIONE        | Guzzini            |                    |
|--------------------|--------------------|----------------|--------------------|--------------------|--------------------|
|                    |                    |                |                    | MODELLO            | TIPOLOGIA          |
| ARMATURA STRADALE  | ARMATURA STRADALE  | 72001          | ARMATURA STRADALE  | ARMATURA STRADALE  | ARMATURA STRADALE  |
|                    | ARMATURA STRADALE  | 72002          | ARMATURA STRADALE  | ARMATURA STRADALE  | ARMATURA STRADALE  |
|                    | ARMATURA STRADALE  | 72003          | ARMATURA STRADALE  | ARMATURA STRADALE  | ARMATURA STRADALE  |
|                    | ARMATURA STRADALE  | 72004          | ARMATURA STRADALE  | ARMATURA STRADALE  | ARMATURA STRADALE  |
| LANTERNA ARTISTICA | LANTERNA ARTISTICA | 72005          | LANTERNA ARTISTICA | LANTERNA ARTISTICA | LANTERNA ARTISTICA |
|                    | LANTERNA ARTISTICA | 72006          | LANTERNA ARTISTICA | LANTERNA ARTISTICA | LANTERNA ARTISTICA |
|                    | LANTERNA ARTISTICA | 72007          | LANTERNA ARTISTICA | LANTERNA ARTISTICA | LANTERNA ARTISTICA |
|                    | LANTERNA ARTISTICA | 72008          | LANTERNA ARTISTICA | LANTERNA ARTISTICA | LANTERNA ARTISTICA |
| SOSPENSIONE        | SOSPENSIONE        | 72009          | SOSPENSIONE        | SOSPENSIONE        | SOSPENSIONE        |
|                    | SOSPENSIONE        | 72010          | SOSPENSIONE        | SOSPENSIONE        | SOSPENSIONE        |
|                    | SOSPENSIONE        | 72011          | SOSPENSIONE        | SOSPENSIONE        | SOSPENSIONE        |
|                    | SOSPENSIONE        | 72012          | SOSPENSIONE        | SOSPENSIONE        | SOSPENSIONE        |
| PROIETTORE         | PROIETTORE         | 72013          | PROIETTORE         | PROIETTORE         | PROIETTORE         |
|                    | PROIETTORE         | 72014          | PROIETTORE         | PROIETTORE         | PROIETTORE         |
|                    | PROIETTORE         | 72015          | PROIETTORE         | PROIETTORE         | PROIETTORE         |
|                    | PROIETTORE         | 72016          | PROIETTORE         | PROIETTORE         | PROIETTORE         |
| ARREDO URBANO      | ARREDO URBANO      | 72017          | ARREDO URBANO      | ARREDO URBANO      | ARREDO URBANO      |
|                    | ARREDO URBANO      | 72018          | ARREDO URBANO      | ARREDO URBANO      | ARREDO URBANO      |
|                    | ARREDO URBANO      | 72019          | ARREDO URBANO      | ARREDO URBANO      | ARREDO URBANO      |
|                    | ARREDO URBANO      | 72020          | ARREDO URBANO      | ARREDO URBANO      | ARREDO URBANO      |
| INCASSO            | INCASSO            | 72021          | INCASSO            | INCASSO            | INCASSO            |
|                    | INCASSO            | 72022          | INCASSO            | INCASSO            | INCASSO            |
|                    | INCASSO            | 72023          | INCASSO            | INCASSO            | INCASSO            |
|                    | INCASSO            | 72024          | INCASSO            | INCASSO            | INCASSO            |
| KIT RETROFIT       | KIT RETROFIT       | 72025          | KIT RETROFIT       | KIT RETROFIT       | KIT RETROFIT       |
|                    | KIT RETROFIT       | 72026          | KIT RETROFIT       | KIT RETROFIT       | KIT RETROFIT       |
|                    | KIT RETROFIT       | 72027          | KIT RETROFIT       | KIT RETROFIT       | KIT RETROFIT       |
|                    | KIT RETROFIT       | 72028          | KIT RETROFIT       | KIT RETROFIT       | KIT RETROFIT       |
| RIMOZIONE          | RIMOZIONE          | 72029          | RIMOZIONE          | RIMOZIONE          | RIMOZIONE          |
|                    | RIMOZIONE          | 72030          | RIMOZIONE          | RIMOZIONE          | RIMOZIONE          |
|                    | RIMOZIONE          | 72031          | RIMOZIONE          | RIMOZIONE          | RIMOZIONE          |
|                    | RIMOZIONE          | 72032          | RIMOZIONE          | RIMOZIONE          | RIMOZIONE          |
| NESSUN INTERVENTO  | NESSUN INTERVENTO  | 72033          | NESSUN INTERVENTO  | NESSUN INTERVENTO  | NESSUN INTERVENTO  |
|                    | NESSUN INTERVENTO  | 72034          | NESSUN INTERVENTO  | NESSUN INTERVENTO  | NESSUN INTERVENTO  |
|                    | NESSUN INTERVENTO  | 72035          | NESSUN INTERVENTO  | NESSUN INTERVENTO  | NESSUN INTERVENTO  |
|                    | NESSUN INTERVENTO  | 72036          | NESSUN INTERVENTO  | NESSUN INTERVENTO  | NESSUN INTERVENTO  |

### QUADRO D'UNIONE



**COMUNE DI MOLFETTA**  
 Città Metropolitana di Bari  
 Via Martiri di Via Fani, 2/b, 70056 Molfetta - BA



REALIZZAZIONE E GESTIONE DI UN PROGETTO INTEGRATO DI SISTEMI E SERVIZI TECNOLOGICI PER LA CITTÀ INTELLIGENTE PER IL COMUNE DI MOLFETTA

**Il Committente:** **COMUNE DI MOLFETTA**  
 Via Martiri di Via Fani, 2/b, 70056 Molfetta - BA

**Il Concessionario:** **Melficta Intelligentes s.r.l.**  
 Via Sassanelli n. 42 - 70124 Bari - P. IVA 08473960725  
 Pec: melfictaintelligentes@tepmail.it

**Le Imprese Esecutrici:** **CREASYS s.r.l.** (Piazza Albornoz, 00153 Roma RM) and **coopservice** (Via Prochida, 42122 Reggio Emilia)

**La Progettazione:** **IMAD** (Piazza S. Maria, 20121 Milano) and **Ing. Giulio Madaro** (Via Prochida, 42122 Reggio Emilia)

**PROGETTO ESECUTIVO**  
 Descrizione: **IMPIANTO DI PUBBLICA ILLUMINAZIONE**  
 Piano di riqualificazione ed efficientamento degli impianti - Organi illuminanti Quadrante 14 -

TAV. SDP\_18\_01  
 SCALA: 1:1000  
 DATA: LUGLIO 2022

**Q\_14**