



LEGENDA

MODELLO SIMBOLICO		TIPOLOGIA APPARECCHIO
	A	ARMATURA STRADALE
	B	LANTERNA ARTISTICA
	C	SOSPENSIONE
	D	PROIETTORE
	Au	ARREDO URBANO
	I	INCASSO
	KR	KIT RETROFIT
	R	RIMOZIONE
	NI	NESSUN INTERVENTO
		Lampade a sciarica
		LED

● Punti luce di impianti Enel Sole
 ■ Quadri elettrici di impianti di proprietà del Comune
 ■ Quadri elettrici di impianti di proprietà di Enel Sole

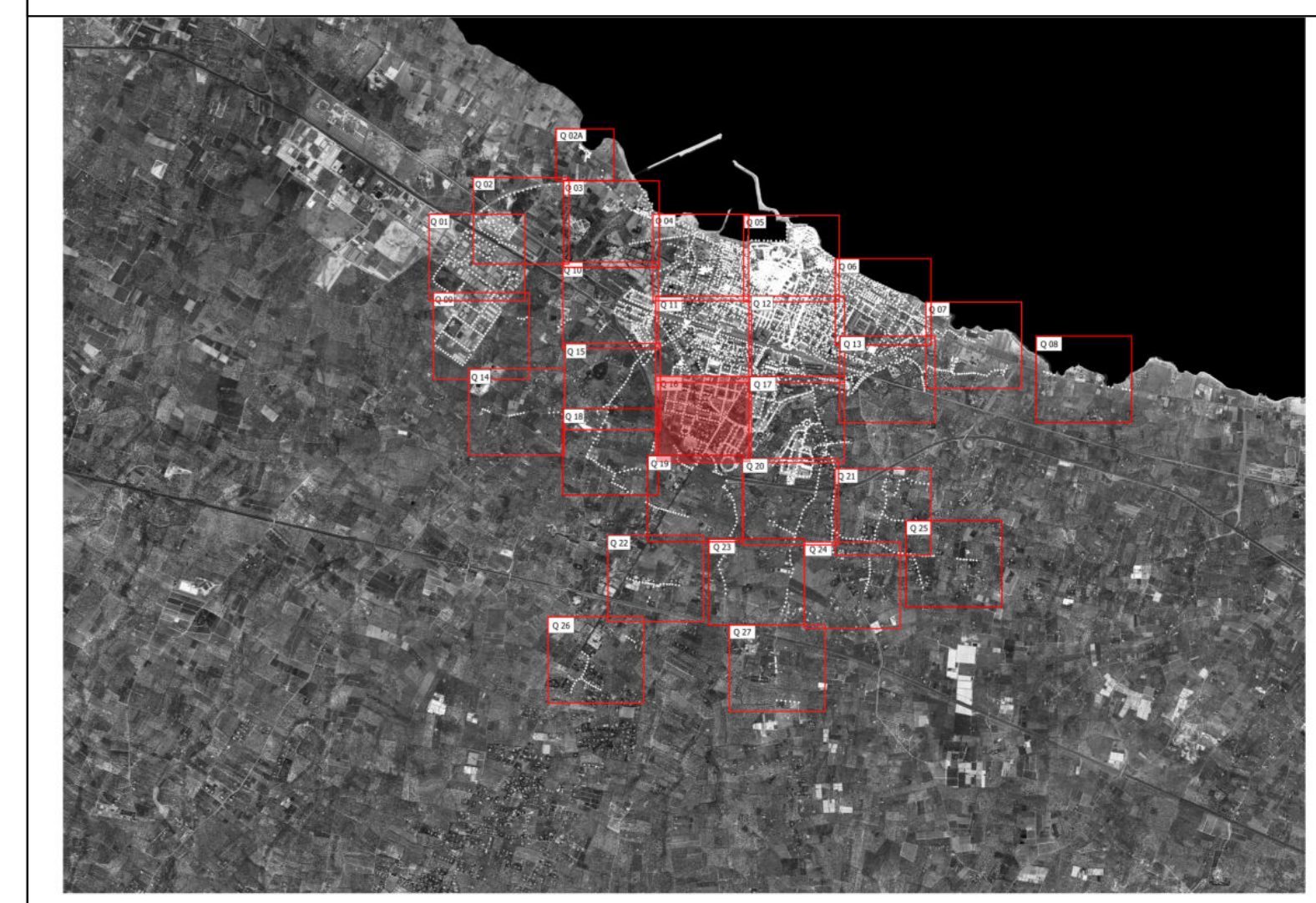
■ Strade oggetto di ampliamento interessate da impianti di proprietà Enel Sole
 ■ Strade oggetto di ampliamento interessate da impianti di proprietà del Comune

N.B. Gli interventi previsti per le strade oggetto di ampliamento sono rappresentati nelle tavole dedicate "Ampliamenti e rifacimento impianti esistenti"

TABELLA DEI CODICI IDENTIFICATIVO PRODOTTO DEGLI APPARECCHI

CATEGORIA	AEC ILLUMINAZIONE		Codice interno	I Guzzini	
	DESCRIZIONE	PRODOTTORE		DESCRIZIONE	PRODOTTORE
ARMATURA STRADALE	ARMATURA L. 160	ARMATURA L. 160	160	ARMATURA STRADALE	ARMATURA STRADALE
	ARMATURA L. 160	ARMATURA L. 160	160	ARMATURA STRADALE	ARMATURA STRADALE
	ARMATURA L. 160	ARMATURA L. 160	160	ARMATURA STRADALE	ARMATURA STRADALE
	ARMATURA L. 160	ARMATURA L. 160	160	ARMATURA STRADALE	ARMATURA STRADALE
SOSPENSIONE	SOSPENSIONE L. 160	SOSPENSIONE L. 160	160	SOSPENSIONE	SOSPENSIONE
	SOSPENSIONE L. 160	SOSPENSIONE L. 160	160	SOSPENSIONE	SOSPENSIONE
	SOSPENSIONE L. 160	SOSPENSIONE L. 160	160	SOSPENSIONE	SOSPENSIONE
	SOSPENSIONE L. 160	SOSPENSIONE L. 160	160	SOSPENSIONE	SOSPENSIONE
PROIETTORE	PROIETTORE L. 160	PROIETTORE L. 160	160	PROIETTORE	PROIETTORE
	PROIETTORE L. 160	PROIETTORE L. 160	160	PROIETTORE	PROIETTORE
	PROIETTORE L. 160	PROIETTORE L. 160	160	PROIETTORE	PROIETTORE
	PROIETTORE L. 160	PROIETTORE L. 160	160	PROIETTORE	PROIETTORE
ARREDO URBANO	ARREDO URBANO L. 160	ARREDO URBANO L. 160	160	ARREDO URBANO	ARREDO URBANO
	ARREDO URBANO L. 160	ARREDO URBANO L. 160	160	ARREDO URBANO	ARREDO URBANO
	ARREDO URBANO L. 160	ARREDO URBANO L. 160	160	ARREDO URBANO	ARREDO URBANO
	ARREDO URBANO L. 160	ARREDO URBANO L. 160	160	ARREDO URBANO	ARREDO URBANO

QUADRO D'UNIONE



COMUNE DI MOLFETTA
Città Metropolitana di Bari
Via Martiri di Via Fani, 2/b, 70056 Molfetta - BA

REALIZZAZIONE E GESTIONE DI UN PROGETTO INTEGRATO DI SISTEMI E SERVIZI TECNOLOGICI PER LA CITTÀ INTELLIGENTE PER IL COMUNE DI MOLFETTA

Il Committente: *Responsabile Unico del Procedimento*
COMUNE DI MOLFETTA
Via Martiri di Via Fani, 2/b, 70056 Molfetta - BA
 Ing. Alessandro Binetti

Il Concessionario: *Il Procuratore*
Melfitta Intelligentes s.r.l. Via Sassaroli n. 42 - 70124 Bari -
 P. IVA 08473960725
 Pec: melfittaintelligentes@legalmail.it
 Vito Moramarco

Le Imprese Esecutrici:
CREASYS s.r.l. Piazza Alburna 00153 Roma RM
coopervice s.p.a. Via Rocchiccioli 42122 Reggio Emilia

La Progettazione:
IMAD Team di Progettazione
 Ing. Federico Rossi
 Ing. Mariabruna Coscia
 Ing. Anna Sanna
 Ing. Drago Milano
 Arch. Pasquale Neri Pasquale
 Arch. Nicola Santoro
 Arch. Eleonora Castellano
 Ing. Giulio Madaro
 Ing. Pierpaolo Madaro

PROGETTO ESECUTIVO

Descrizione: **IMPIANTO DI PUBBLICA ILLUMINAZIONE**
 Piano di riqualificazione ed efficientamento degli impianti
 - Organi illuminanti Quadrante 16 -

TAV. SDP_20_01
 SCALA 1:1000
 DATA: LUGLIO 2022

Q_16