



**Q\_18**

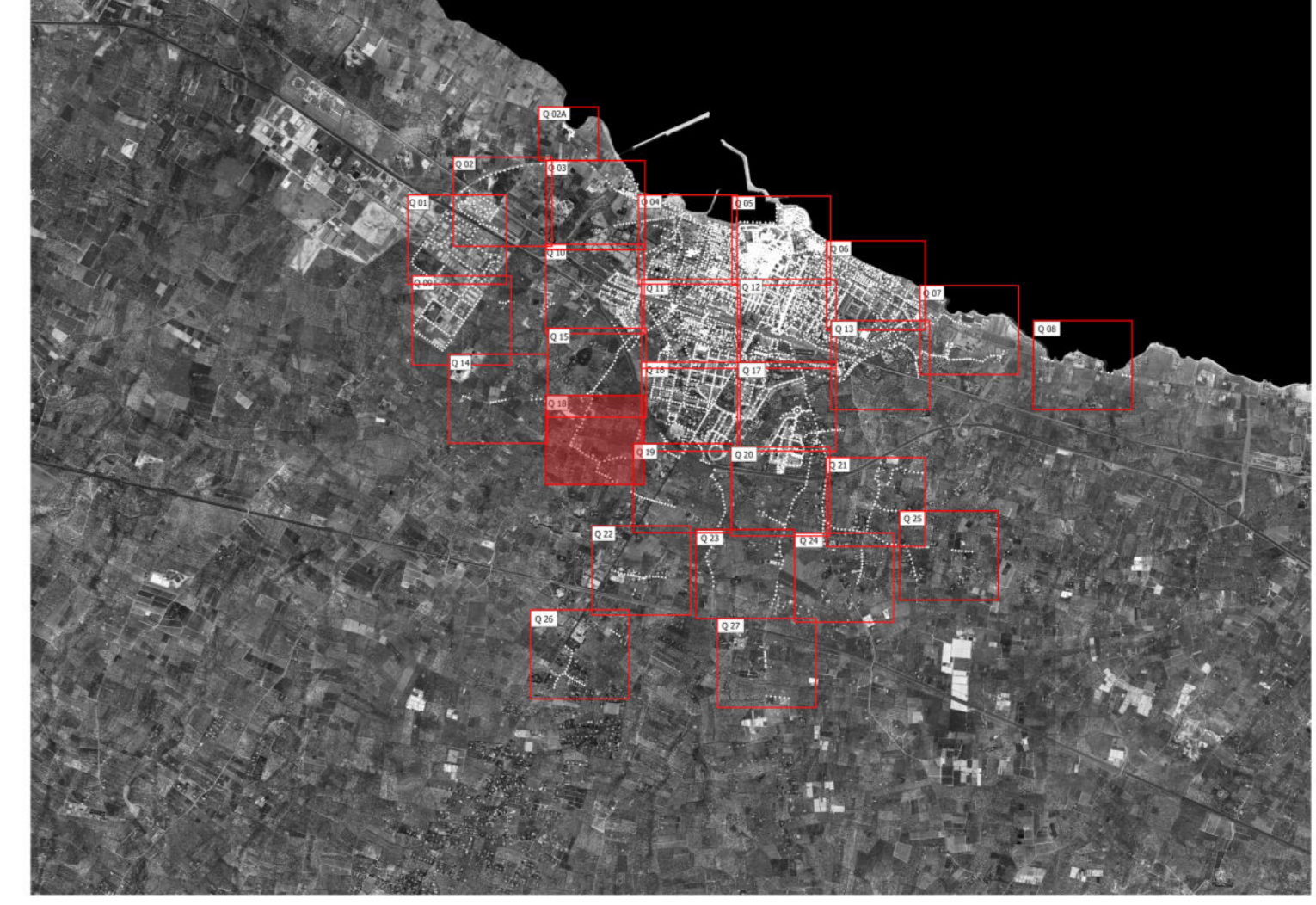
### LEGENDA

MODELLO SIMBOLOGIA		TIPOLOGIA APPARECCHIO
		<b>A</b> ARMATURA STRADALE <b>B</b> LANTERNA ARTISTICA <b>C</b> SOSPENSIONE <b>D</b> PROIETTORE <b>Au</b> ARREDO URBANO <b>I</b> INCASSO <b>KR</b> KIT RETROFIT <b>R</b> RIMOZIONE <b>NI</b> NESSUN INTERVENTO
<b>●</b> Punti luce di impianti Enel Sole <b>■</b> Quadri elettrici di impianti di proprietà del Comune <b>■</b> Quadri elettrici di impianti di proprietà di Enel Sole		<b>TIPOLOGIA DI SORGENTE LUMINOSA</b> Lampade a scarica LED
<b>■</b> Strade oggetto di ampliamento interessate da impianti di proprietà Enel Sole <b>■</b> Strade oggetto di ampliamento interessate da impianti di proprietà del Comune		
<b>N.B. Gli interventi previsti per le strade oggetto di ampliamento sono rappresentati nelle tavole dedicate "Ampliamenti e rifacimento impianti esistenti"</b>		

### TABELLA DEI CODICI IDENTIFICATIVO PRODOTTO DEGLI APPARECCHI

AEC ILLUMINAZIONE		Codice interno	iGuzzini	
ARMATURA STRADALE	ARMATURA STRADALE	ARMATURA STRADALE	ARMATURA STRADALE	ARMATURA STRADALE
LANTERNA ARTISTICA	LANTERNA ARTISTICA	LANTERNA ARTISTICA	LANTERNA ARTISTICA	LANTERNA ARTISTICA
SOSPENSIONE	SOSPENSIONE	SOSPENSIONE	SOSPENSIONE	SOSPENSIONE
PROIETTORE	PROIETTORE	PROIETTORE	PROIETTORE	PROIETTORE
ARREDO URBANO	ARREDO URBANO	ARREDO URBANO	ARREDO URBANO	ARREDO URBANO
INCASSO	INCASSO	INCASSO	INCASSO	INCASSO
KIT RETROFIT	KIT RETROFIT	KIT RETROFIT	KIT RETROFIT	KIT RETROFIT
RIMOZIONE	RIMOZIONE	RIMOZIONE	RIMOZIONE	RIMOZIONE
NESSUN INTERVENTO	NESSUN INTERVENTO	NESSUN INTERVENTO	NESSUN INTERVENTO	NESSUN INTERVENTO

### QUADRO D'UNIONE



**COMUNE DI MOLFETTA**  
Città Metropolitana di Bari  
Via Martiri di Via Fani, 2/b, 70056 Molfetta - BA

**REALIZZAZIONE E GESTIONE DI UN PROGETTO INTEGRATO DI SISTEMI E SERVIZI TECNOLOGICI PER LA CITTÀ INTELLIGENTE PER IL COMUNE DI MOLFETTA**

<p><b>Il Committente:</b> COMUNE DI MOLFETTA Via Martiri di Via Fani, 2/b, 70056 Molfetta - BA</p>	<p><i>Responsabile Unico del Procedimento</i> Ing. Alessandro Binetti</p>
<p><b>Il Concessionario:</b> Melficta Intelligentes s.r.l. Via Sassaroli n. 42 - 70124 Bari - P. IVA 08473960725 Pec: melficta@intelligentes.it</p>	<p><i>Il Procuratore</i> Vito Moramarco</p>
<p><b>Le Imprese Esecutrici:</b> CREASYS S.p.A. Piazza Albarella 00153 Roma RM</p>	<p>Cooperservice s.coop.p.a. Via Rocchicella, 2 42122 Reggio Emilia</p>
<p><b>La Progettazione</b> Team di Progettazione Ing. Federico Paoletti Ing. Mariabruna Coscia Ing. Anna Sanna Ing. Drizio Milano Arch. Paolo Tosi Mariani Arch. Nicola Santini Arch. Elisabetta Cardinale</p>	<p>Ing. Giulio Madaro Ing. Pierpaolo Madaro</p>

**PROGETTO ESECUTIVO**

Descrizione: **IMPIANTO DI PUBBLICA ILLUMINAZIONE**  
Piano di riqualificazione ed efficientamento degli impianti  
- Organi illuminanti Quadrante 18 -

<p>TAV. SDP_22_01 SCALA: 1:1000 DATA: LUGLIO 2022</p>	
---	--