



Q_19

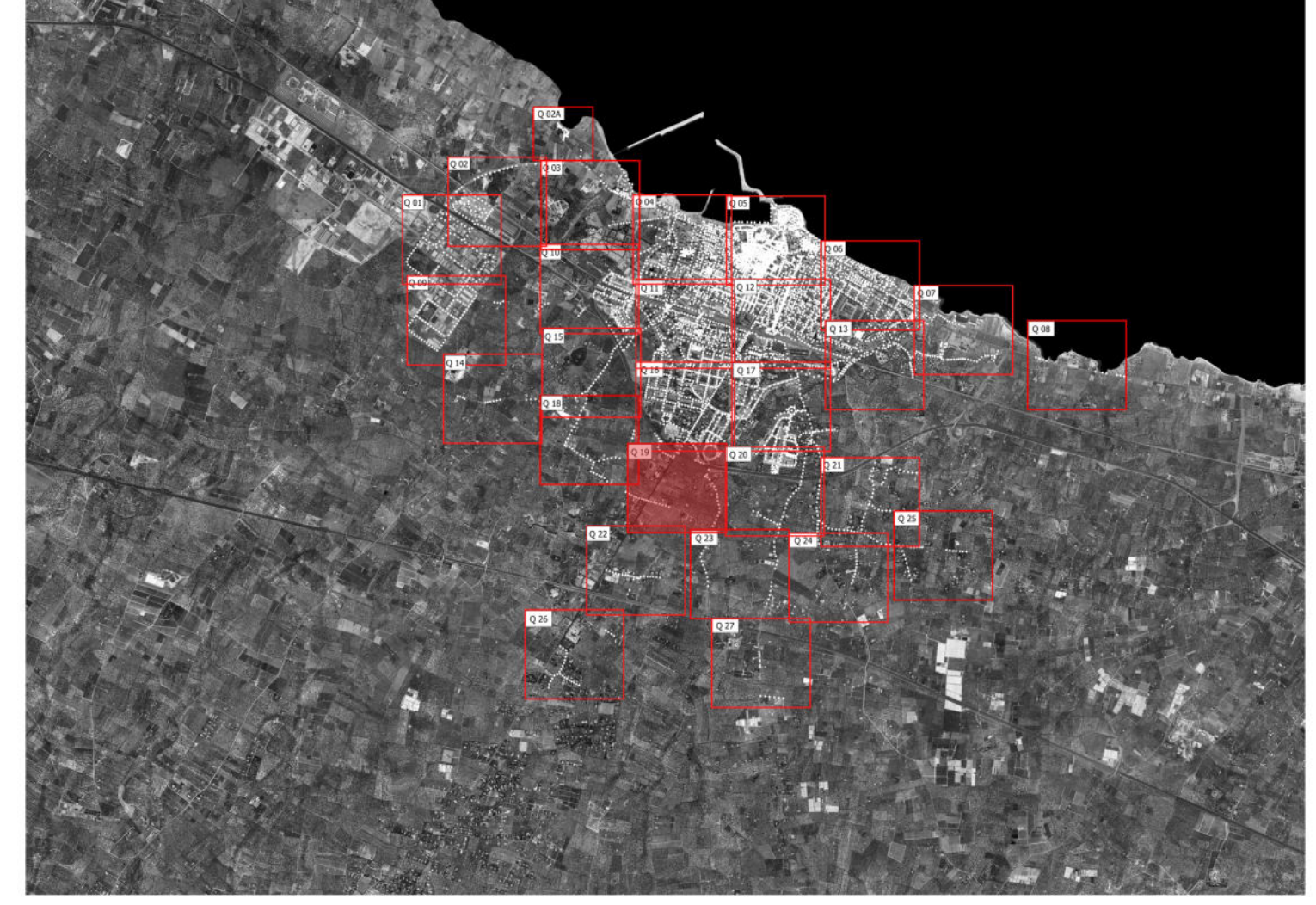
LEGENDA

MODELLO SIMBOLOGIA		TIPOLOGIA APPARECCHIO
	Punti luce di impianti Enel Sole	A ARMATURA STRADALE
	Quadri elettrici di impianti di proprietà del Comune	B LANTERNA ARTISTICA
	Quadri elettrici di impianti di proprietà di Enel Sole	C SOSPENSIONE
	Strade oggetto di ampliamento interessate da impianti di proprietà del Comune	D PROIETTORE
	Strade oggetto di ampliamento interessate da impianti di proprietà del Comune	Au ARREDO URBANO
	Strade oggetto di ampliamento interessate da impianti di proprietà del Comune	I INCASSO
	Strade oggetto di ampliamento interessate da impianti di proprietà del Comune	KR KIT RETROFIT
	Strade oggetto di ampliamento interessate da impianti di proprietà del Comune	R RIMOZIONE
	Strade oggetto di ampliamento interessate da impianti di proprietà del Comune	NI NESSUN INTERVENTO
	Lampade a scarica	TIPOLOGIA DI SORGENTE LUMINOSA
	LED	

TABELLA DEI CODICI IDENTIFICATIVO PRODOTTO DEGLI APPARECCHI

AEC ILLUMINAZIONE		Codice interno	Guzzini	
ARMATURA STRADALE	ARMATURA STRADALE	ARMATURA STRADALE	ARMATURA STRADALE	ARMATURA STRADALE
LANTERNA ARTISTICA	LANTERNA ARTISTICA	LANTERNA ARTISTICA	LANTERNA ARTISTICA	LANTERNA ARTISTICA
SOSPENSIONE	SOSPENSIONE	SOSPENSIONE	SOSPENSIONE	SOSPENSIONE
PROIETTORE	PROIETTORE	PROIETTORE	PROIETTORE	PROIETTORE
ARREDO URBANO	ARREDO URBANO	ARREDO URBANO	ARREDO URBANO	ARREDO URBANO
INCASSO	INCASSO	INCASSO	INCASSO	INCASSO
KIT RETROFIT	KIT RETROFIT	KIT RETROFIT	KIT RETROFIT	KIT RETROFIT
RIMOZIONE	RIMOZIONE	RIMOZIONE	RIMOZIONE	RIMOZIONE
NESSUN INTERVENTO	NESSUN INTERVENTO	NESSUN INTERVENTO	NESSUN INTERVENTO	NESSUN INTERVENTO

QUADRO D'UNIONE



COMUNE DI MOLFETTA
Città Metropolitana di Bari
Via Martiri di Via Fani, 2/b, 70056 Molfetta - BA

REALIZZAZIONE E GESTIONE DI UN PROGETTO INTEGRATO DI SISTEMI E SERVIZI TECNOLOGICI PER LA CITTÀ INTELLIGENTE PER IL COMUNE DI MOLFETTA

Il Committente: *Responsabile Unico del Procedimento*
COMUNE DI MOLFETTA
Via Martiri di Via Fani, 2/b, 70056 Molfetta - BA
 Ing. Alessandro Binetti

Il Concessionario: *Il Procuratore*
Melfetta Intelligentes s.r.l. Via Sassaroli n. 42 - 70124 Bari -
 P. IVA 08473960725
 Pec: meif@comuneintelligentes.it
 Vito Moramarco

Le Imprese Esecutrici:
CREASYS s.r.l. Piazza Albarella 00153 Roma RM
cooperservice s.r.l. Via Rocchiccioli 42122 Reggio Emilia

La Progettazione:
Team di Progettazione:
 Ing. Vito Moramarco
 Ing. Mariabruna Coscia
 Ing. Anna Sanna
 Ing. Drizio Milano
 Arch. Paolo Fico Fico
 Arch. Nicola Sanna
 Arch. Elisabetta Carofano
 Ing. Giulio Madaro
 Ing. Pierpaolo Madaro

PROGETTO ESECUTIVO

Descrizione: **IMPIANTO DI PUBBLICA ILLUMINAZIONE**
 Piano di riqualificazione ed efficientamento degli impianti
 - Organi illuminanti Quadrante 19 -

TAV. SDP_23_01
 SCALA: 1:1000
 DATA: LUGLIO 2022