



CITTÀ METROPOLITANA DI BARI

SERVIZIO PIANIFICAZIONE TERRITORIALE GENERALE - DEMANIO - MOBILITA' E VIABILITA'

Risoluzione a rotatoria dell'intersezione
tra la S.P.112 "Molfetta-Terlizzi" e la
S.C."Cappa Vecchia"

PROGETTO DEFINITIVO

INQUADRAMENTO DELL'INTERVENTO
COROGRAFIA GENERALE

ALLEGATO

D.1.2

PROGETTISTA

Geom. Francesco TEDESCHI

COLLABORATORI

*Ing. Luigi Casella
Geom. Vito Amati*

SCALA

COORDINATORE della SICUREZZA

Geom. Vincenzo Lupo

TECNICO ESTIMATORE

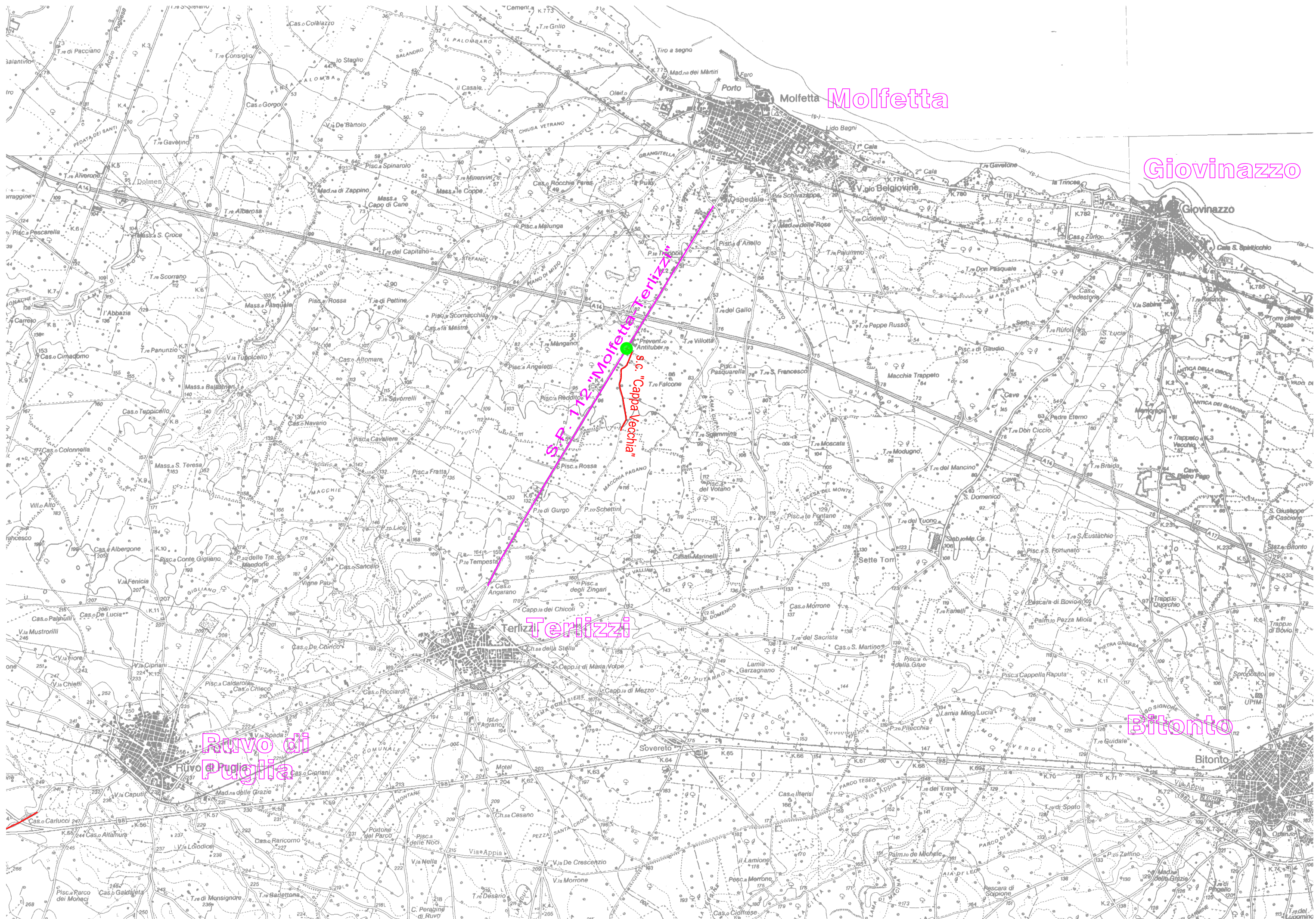
Geom. Capo Domenico Mastromatteo

DATA 31/03/2021

RESPONSABILE DEL PROCEDIMENTO

Ing. Francesco CURCI

PROG. N° 21/V



Molfetta

Giovinazzo

Terlizzi

Ruvo di Puglia

Bitonto

S.C. "Cappella Vecchia"

SS. 111