



CITTÀ METROPOLITANA DI BARI

SERVIZIO PIANIFICAZIONE TERRITORIALE GENERALE - DEMANIO - MOBILITA' E VIABILITA'

Rettifica di curve pericolose sulla S.P. 56 "Molfetta-Ruvo"

PROGETTO DEFINITIVO

PLANIMETRIA DI PROGETTO
su ORTOFOTO

ALLEGATO

D.3.1

PROGETTISTA

Geom. Capo Salvatore MINAFRA

COLLABORATORI

Geom. Francesco Tedeschi

SCALA

1:500

COORDINATORE della SICUREZZA

Geom. Capo Salvatore MINAFRA

TECNICO ESTIMATORE

Geom. Capo Domenico Mastromatteo

DATA 23/11/2021

RESPONSABILE DEL PROCEDIMENTO

Ing. Maurizio MONTALTO

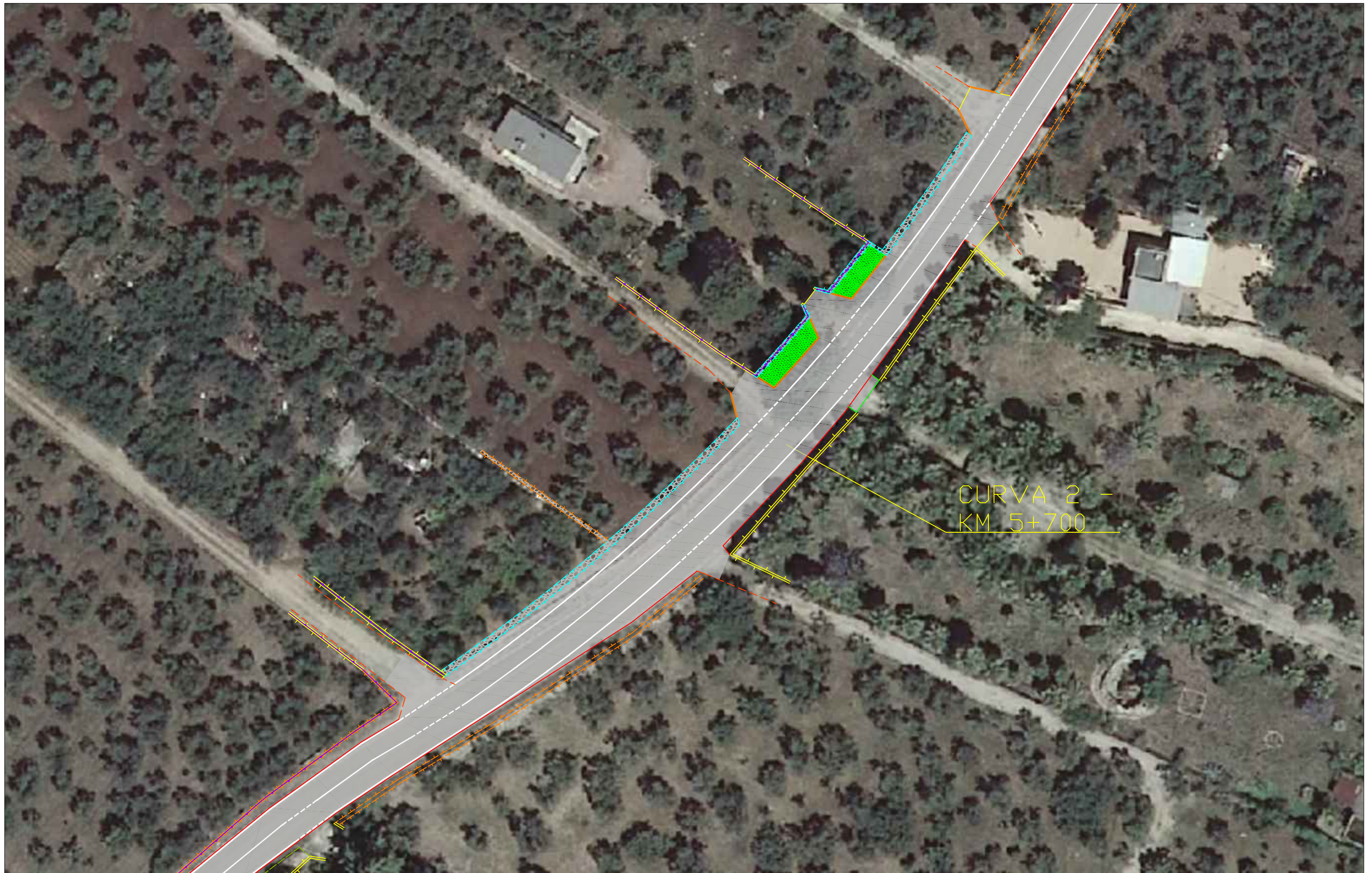
PROG. N° 64/V



CURVA 1
KM 3+650

STOP

STOP



CURVA 2 -
KM 5+700

CURVA 3 -
KM 9+300

