



CITTÀ METROPOLITANA DI BARI

SERVIZIO PIANIFICAZIONE TERRITORIALE GENERALE - DEMANIO - MOBILITA' E VIABILITA'

Rettifica di curve pericolose sulla S.P. 56 "Molfetta-Ruvo"

PROGETTO DEFINITIVO

PIANO PARTICELLARE D'ESPROPRIO

**Mappa catastale delle
aree da espropriare**

ALLEGATO

D.5.1

PROGETTISTA

Geom. Capo Salvatore MINAFRA

COLLABORATORI

Geom. Francesco Tedeschi

SCALA

1:500

COORDINATORE della SICUREZZA

Geom. Capo Salvatore MINAFRA

TECNICO ESTIMATORE

Geom. Capo Domenico Mastromatteo

DATA 23/11/2021

RESPONSABILE DEL PROCEDIMENTO

Ing. Maurizio MONTALTO

PROG. N° 64/V

Foglio 31
Molfetta

20

Foglio 30
Molfetta

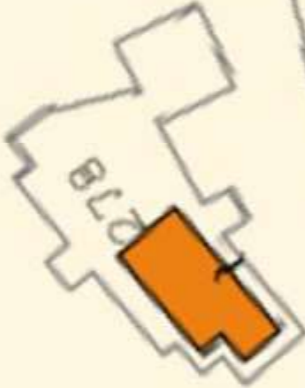
55

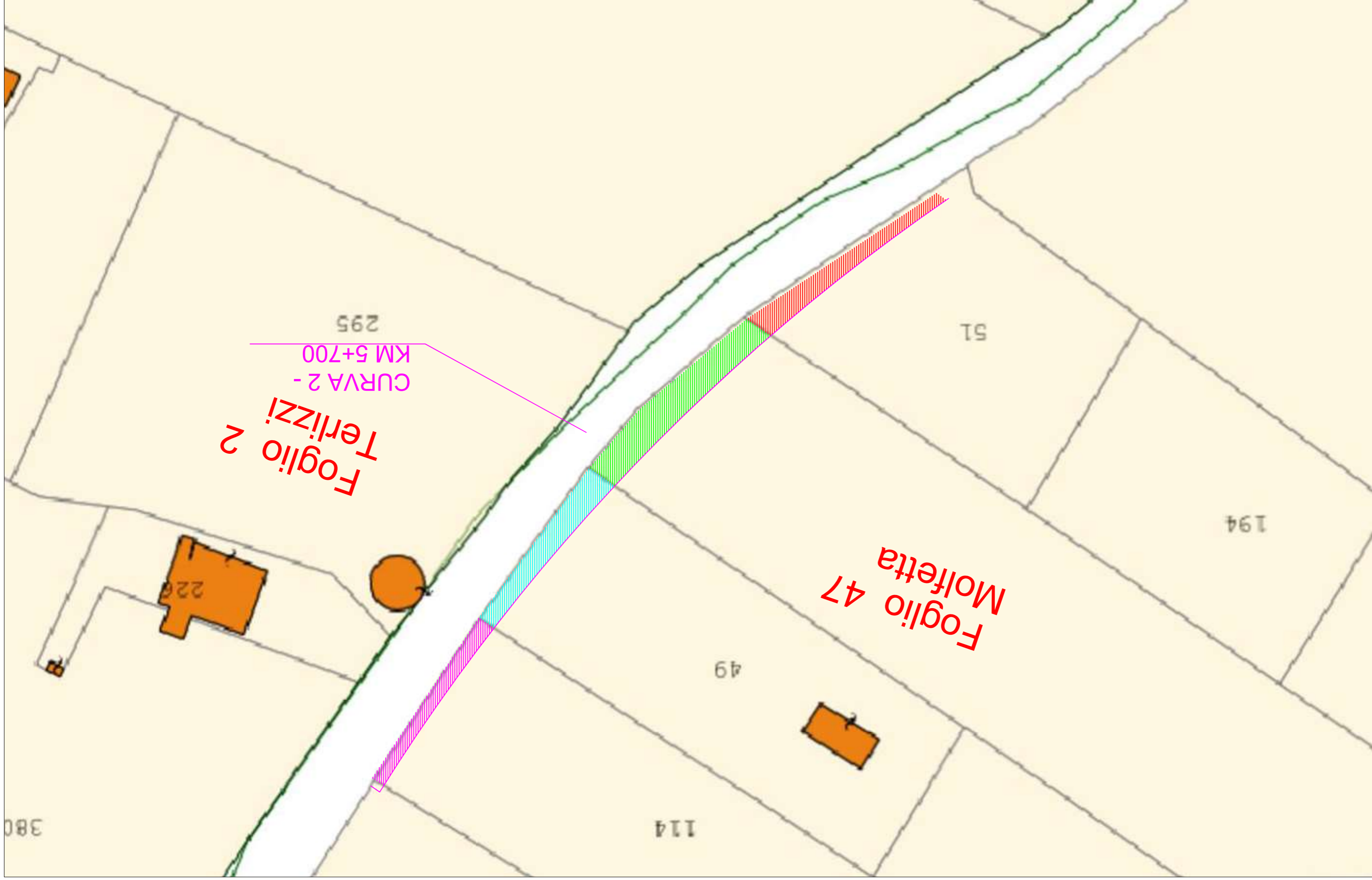
CURVA 1 -
KM 3+650

22

23

104





Foglio 2
Terizzi

Foglio 47
Molfetta

CURVA 2 -
KM 5+700

295

51

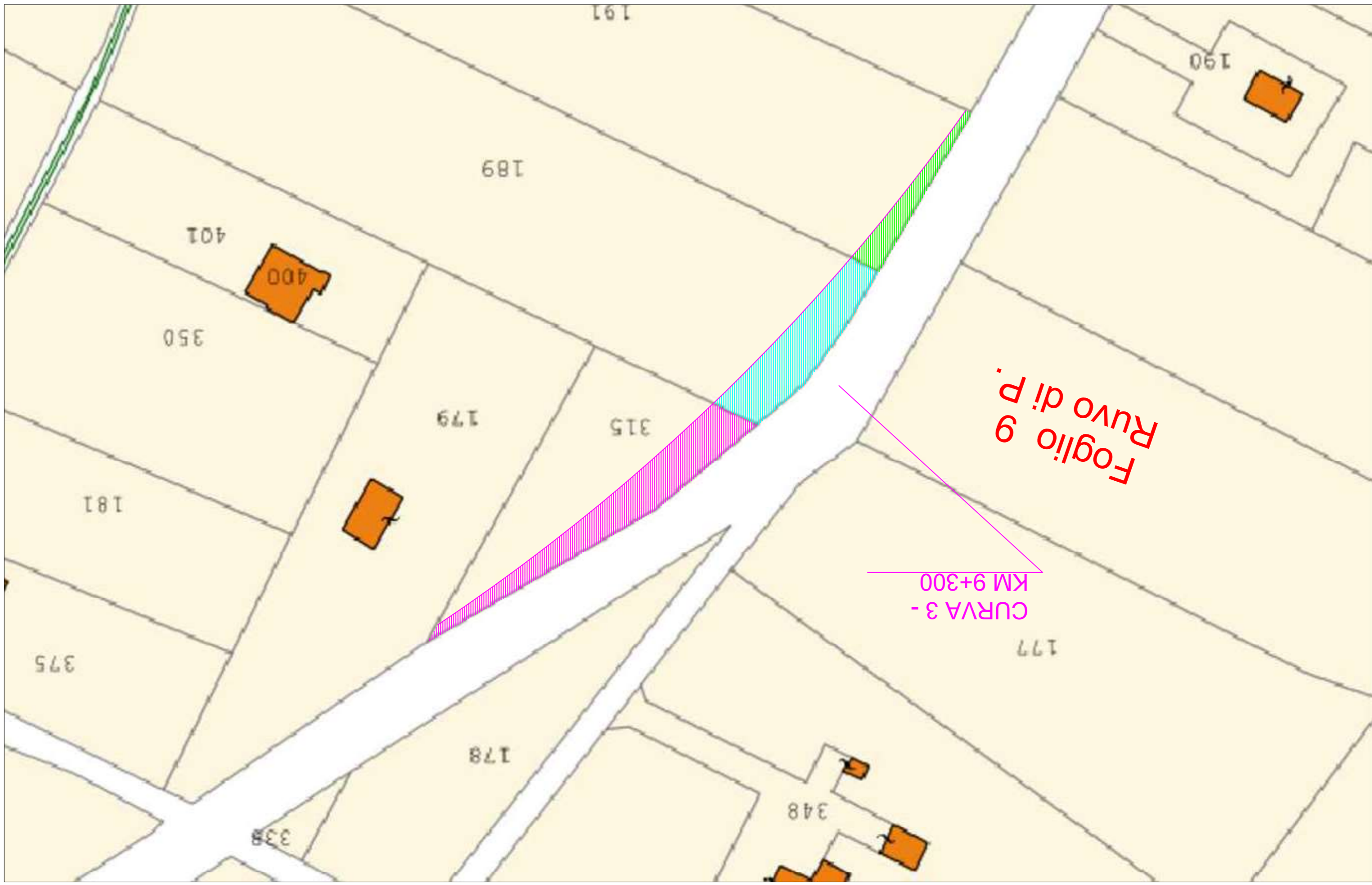
194

226

49

114

380



CURVA 3 -
KM 9+300

Foglio 9
Ruvo di P.