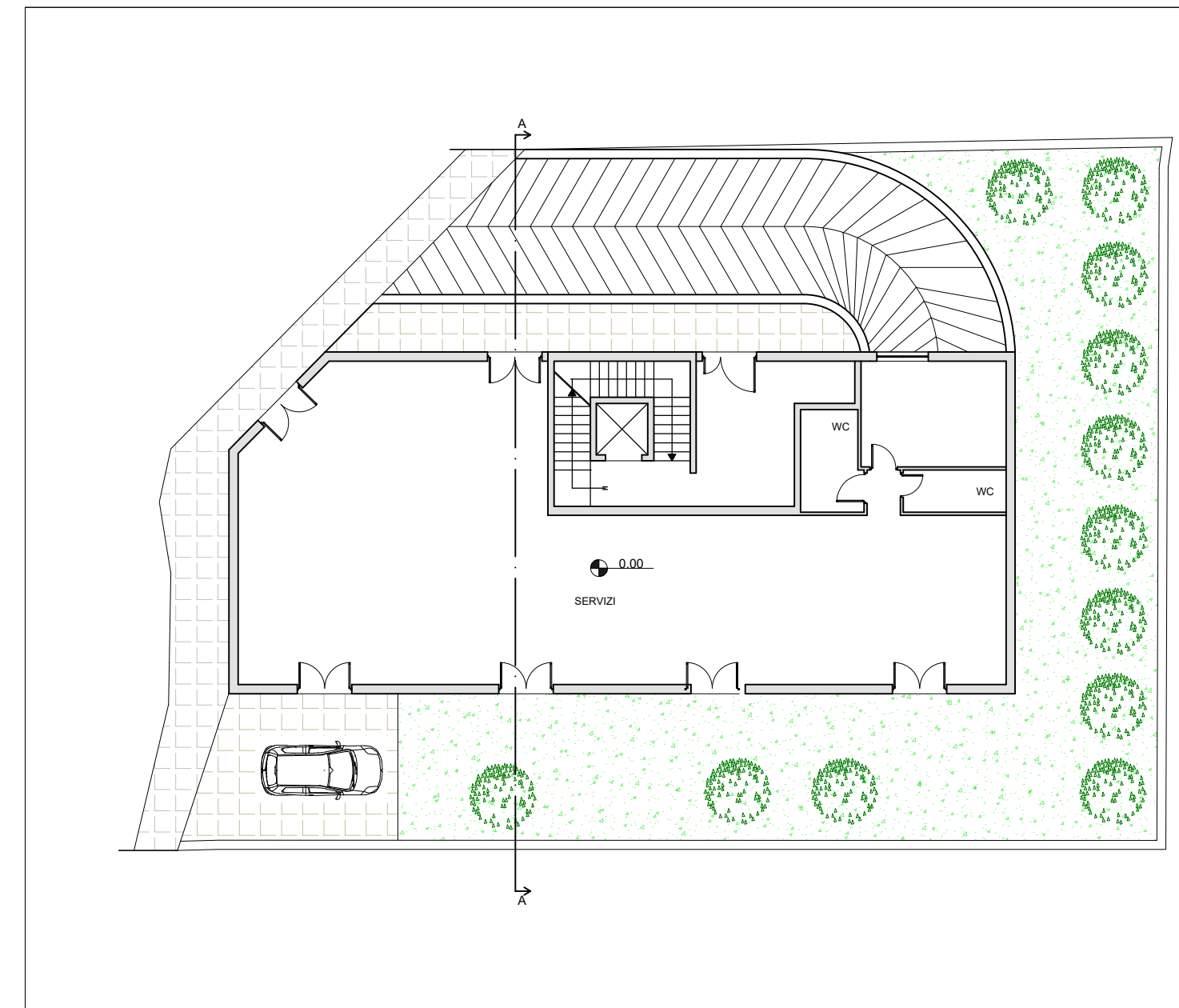


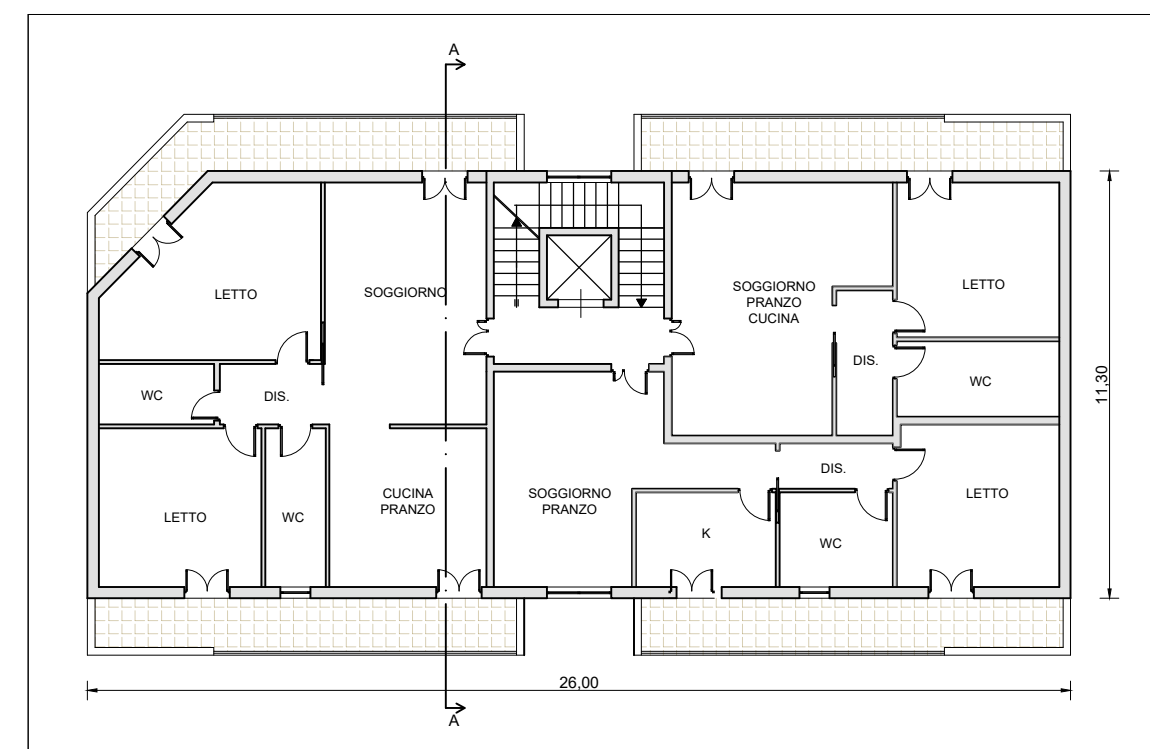
PIANTA PIANO INTERRATO

SCALA 1:200



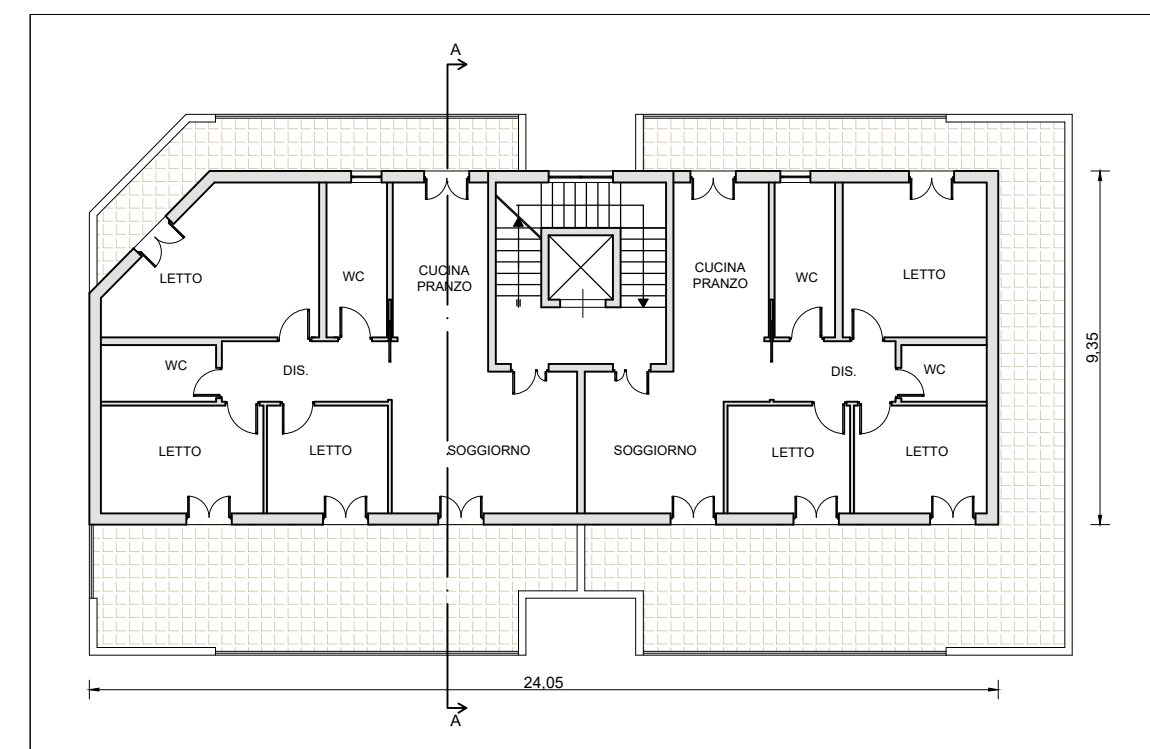
PIANTA PIANO TERRA

SCALA 1:200



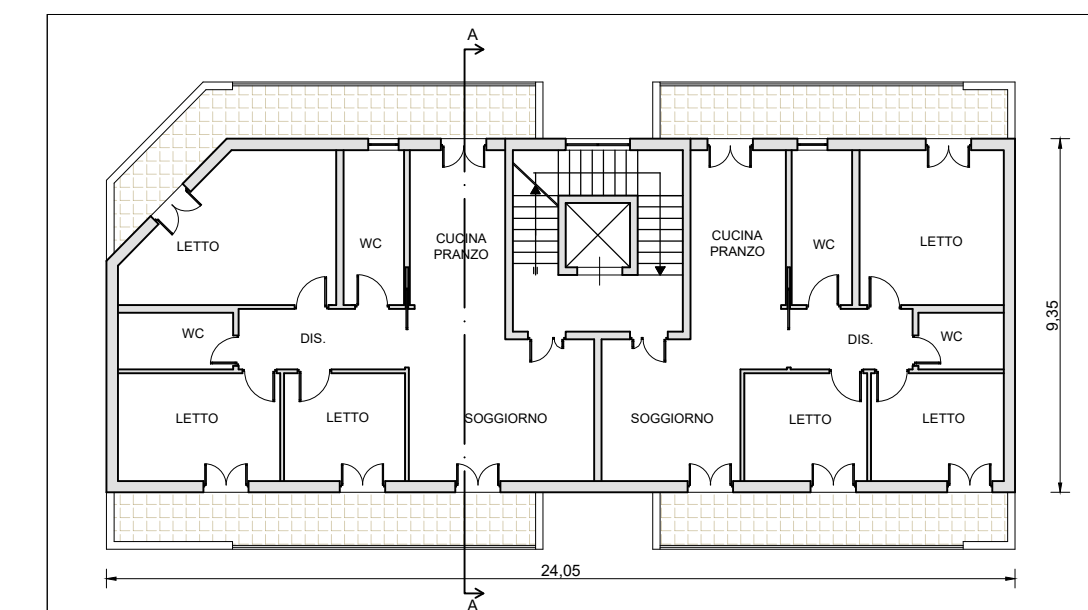
PIANTA PIANO PRIMO

SCALA 1:200



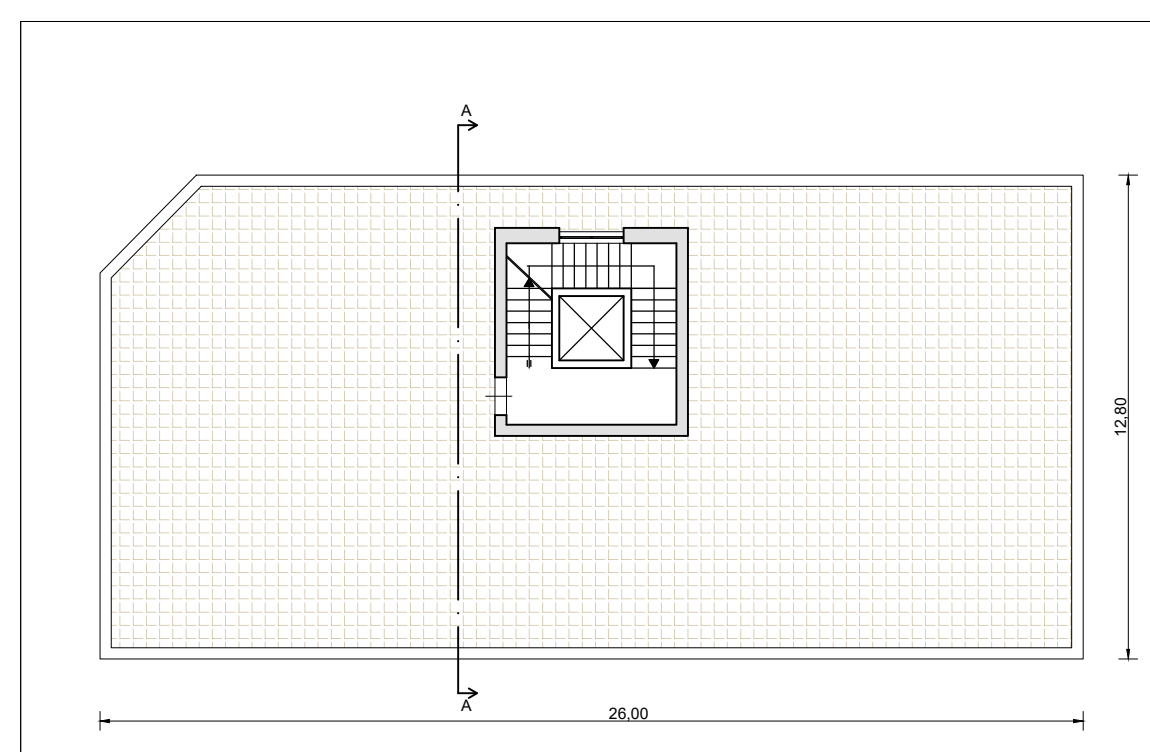
PIANTA PIANO SECONDO

SCALA 1:200



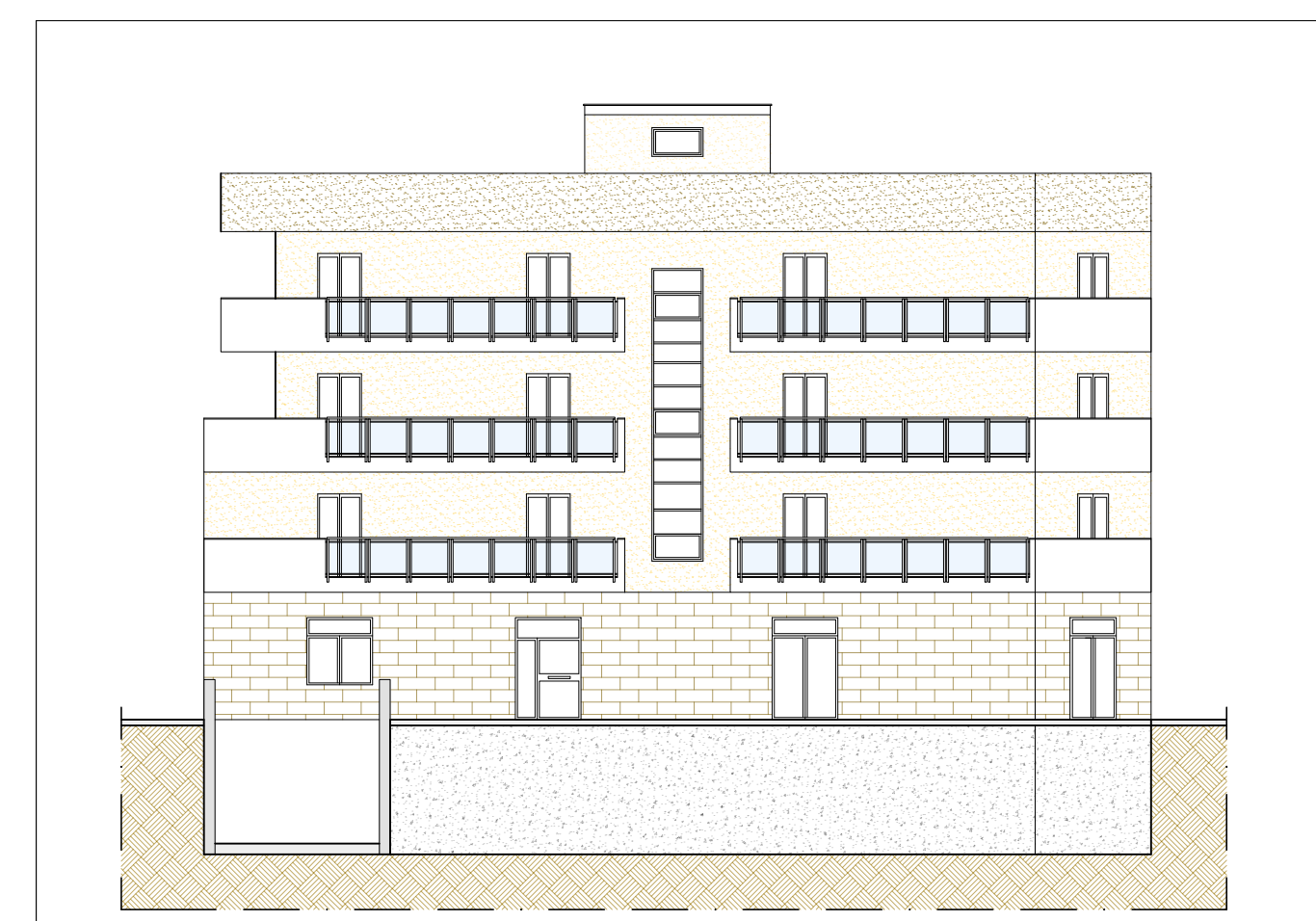
PIANTA PIANO TERZO

SCALA 1:200



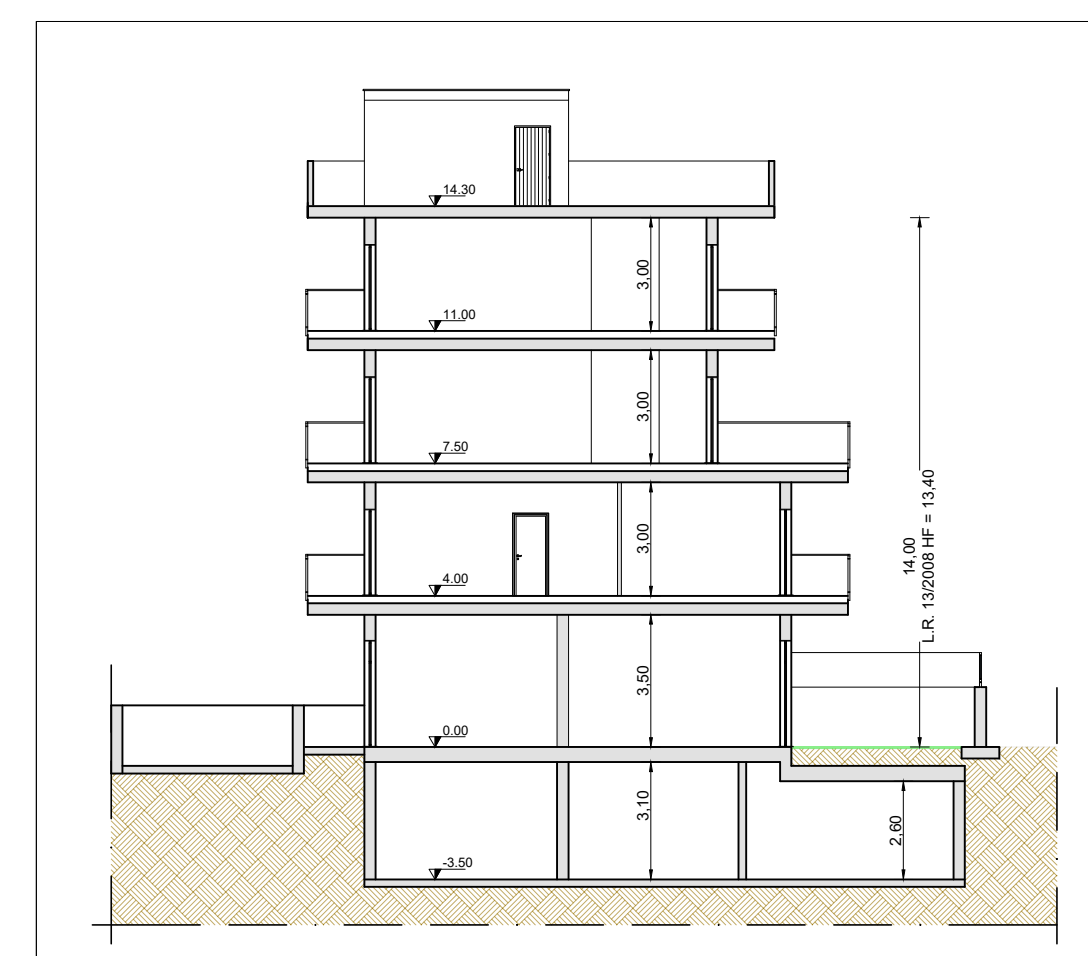
PIANTA LASTRICO SOLARE

SCALA 1:200



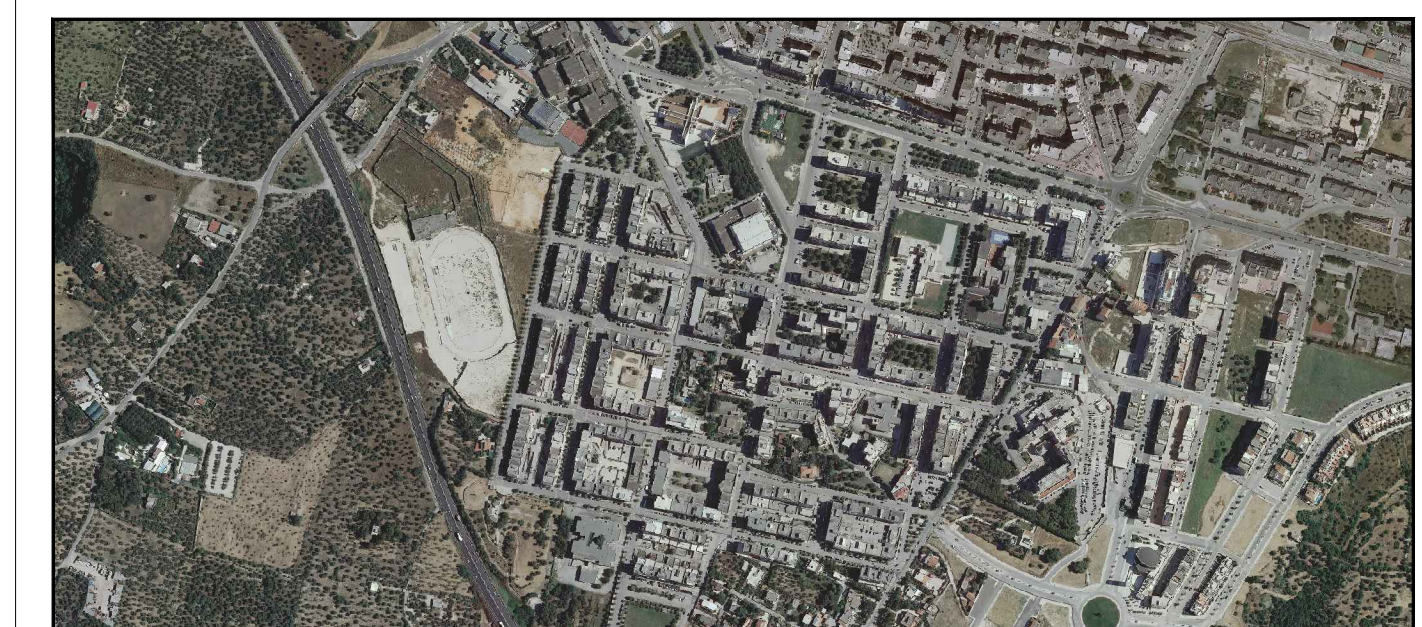
PROSPETTO

SCALA 1:200



SEZIONE A-A

SCALA 1:200



Comune di
Molfetta



PIANO PARTICOLAREGGIATO
PRGC - COMUNE DI MOLFETTA
ZONA OMOGENEA B SOTTOZONA B4
(Ex LOTTO 2 e P.E.E.P 167/62 DI MEZZOGIORNO)

Responsabile del Procedimento Amministrativo
Dirigente Settore Territoriale
Ing. Alessandro Binetti

Supporto Ufficio Pianificazione
Ing. Mario Emilio de Gennaro

Progettista:
Ing. Crescenzo Favuzzi

IL SINDACO
Tommaso Minervini

ASSESSORE ALL'URBANISTICA
Avv. Sergio de Candia

Disegno:	Tipo edilizio C	Scala:	1:200
Pianta piano interrato - Pianta P.T. - Pianta piano primo - Pianta piano secondo -		Data:	MAGGIO 2023
Pianta piano terzo - Pianta lastrico solare - Prospetti - Sezioni		Tavola:	10
Revisione:	Adeguamento alla D.G.C. n. 252 del 05/12/2022		