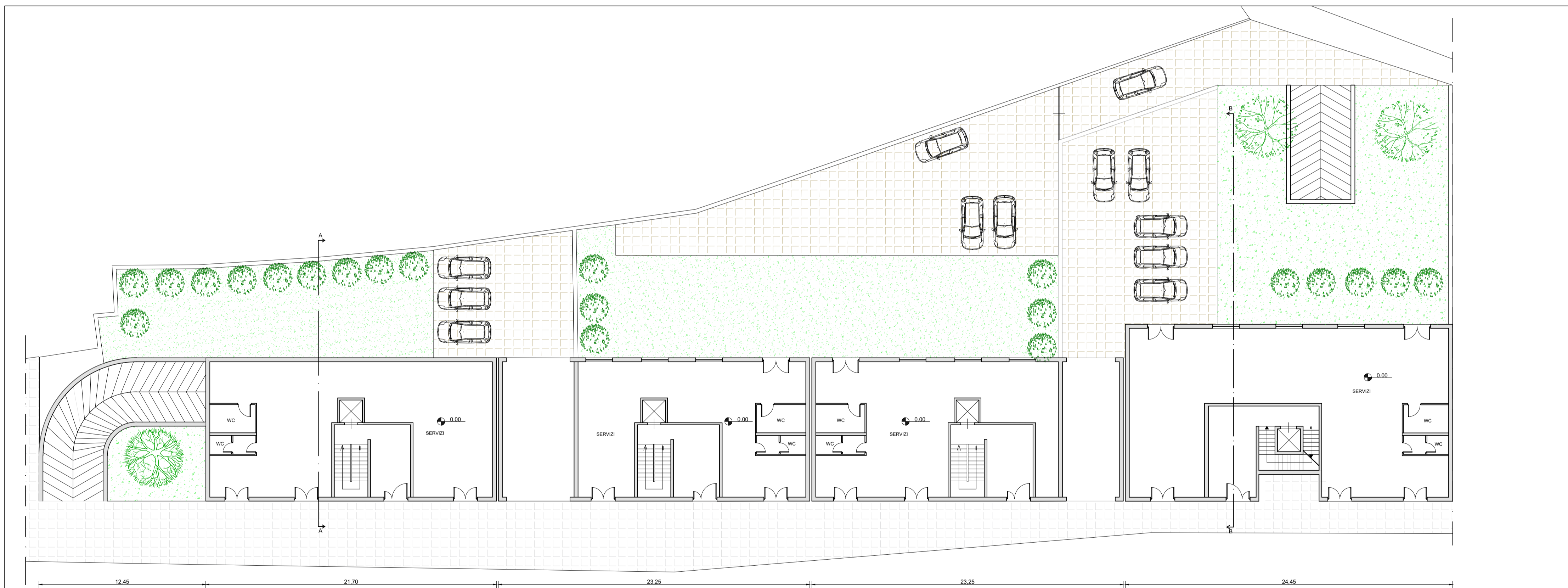


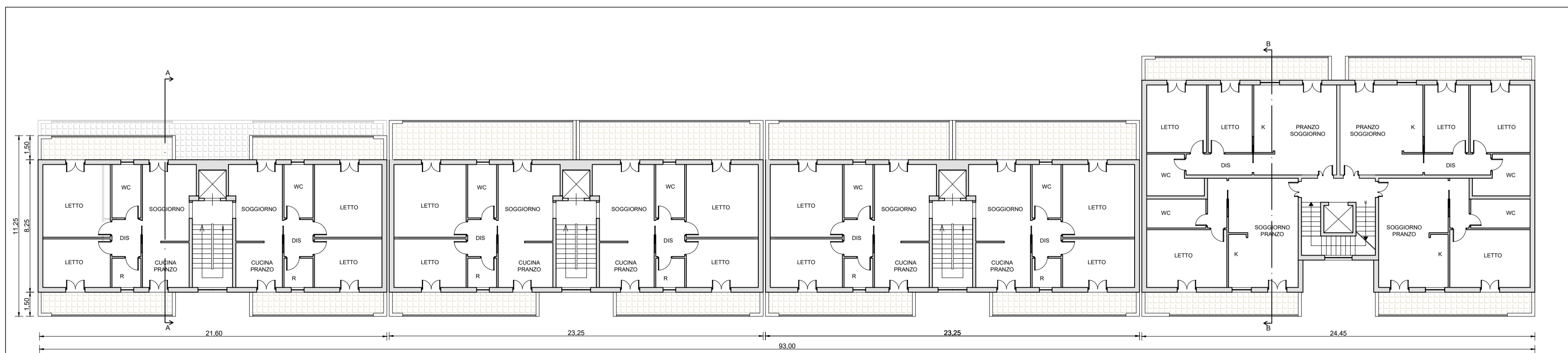
PIANTA PIANO INTERRATO

SCALA 1:200



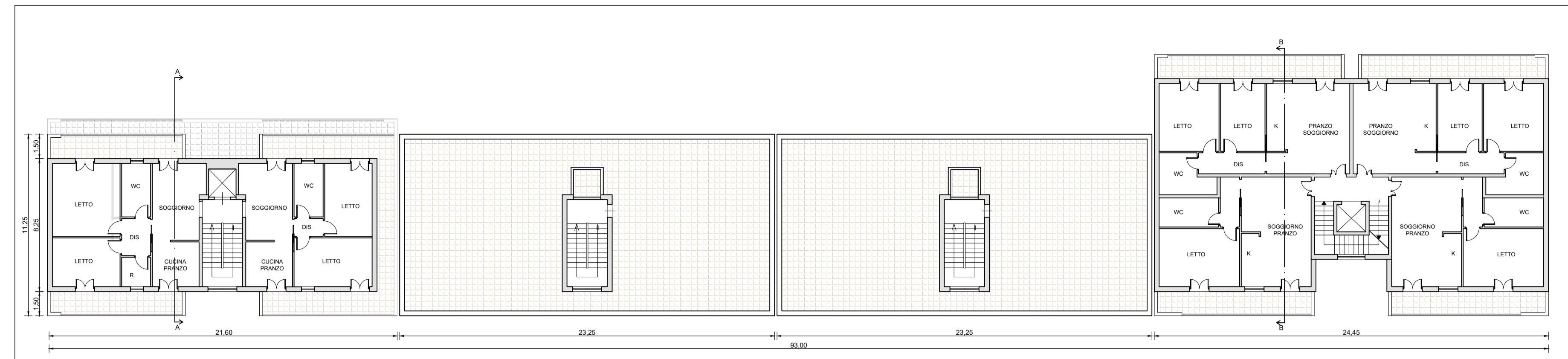
PIANTA PIANO TERRA E SISTEMAZIONE ESTERNA

SCALA 1:200



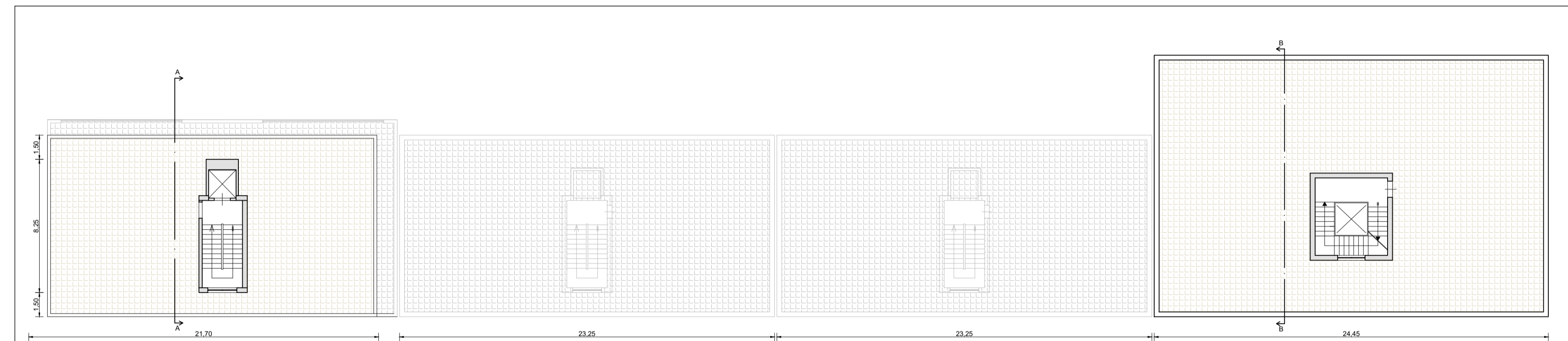
PIANTA PIANO TIPO

SCALA 1:200



PIANTA PIANO TIPO

SCALA 1:200



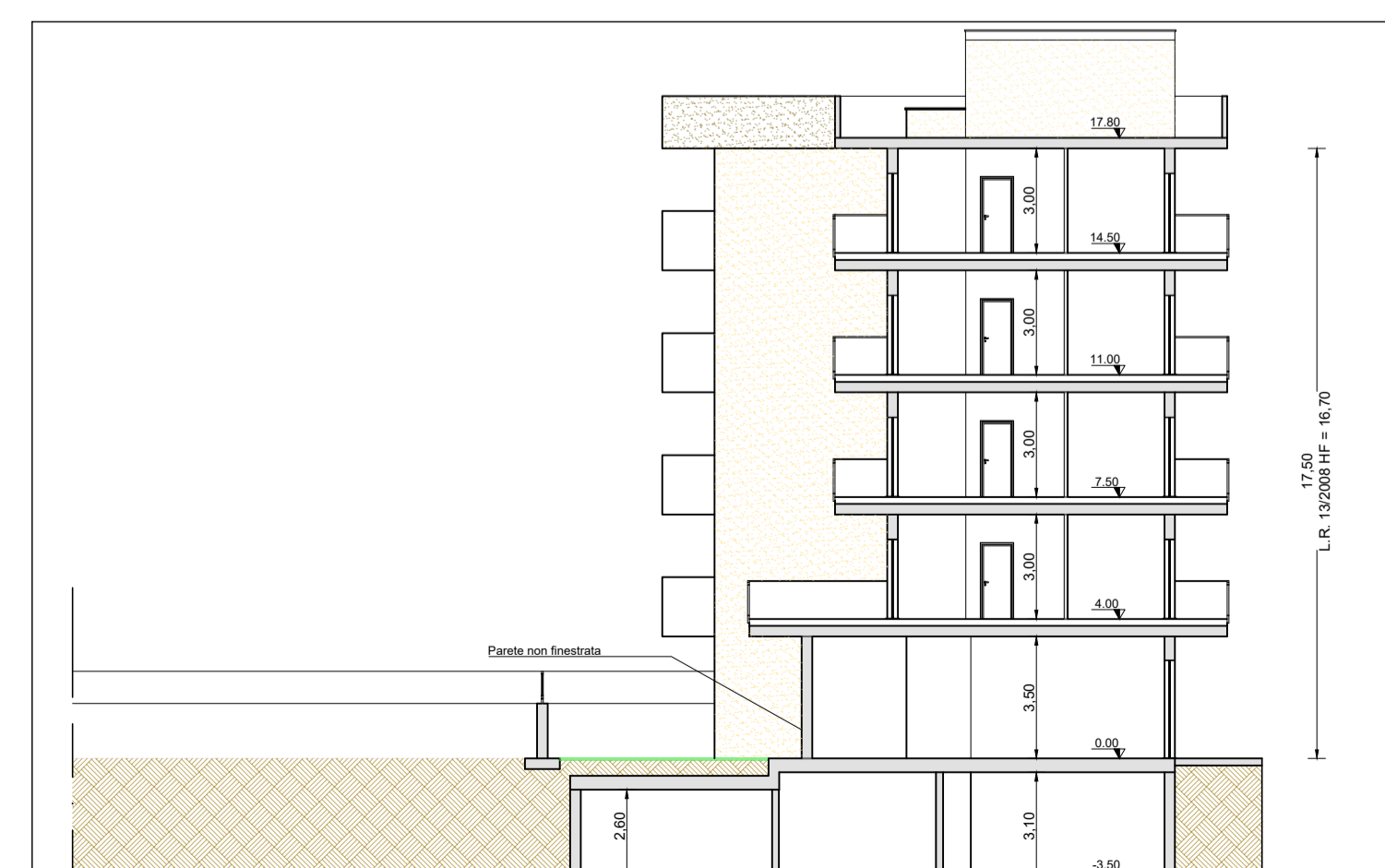
PIANTA LASTRICO SOLARE

SCALA 1:200



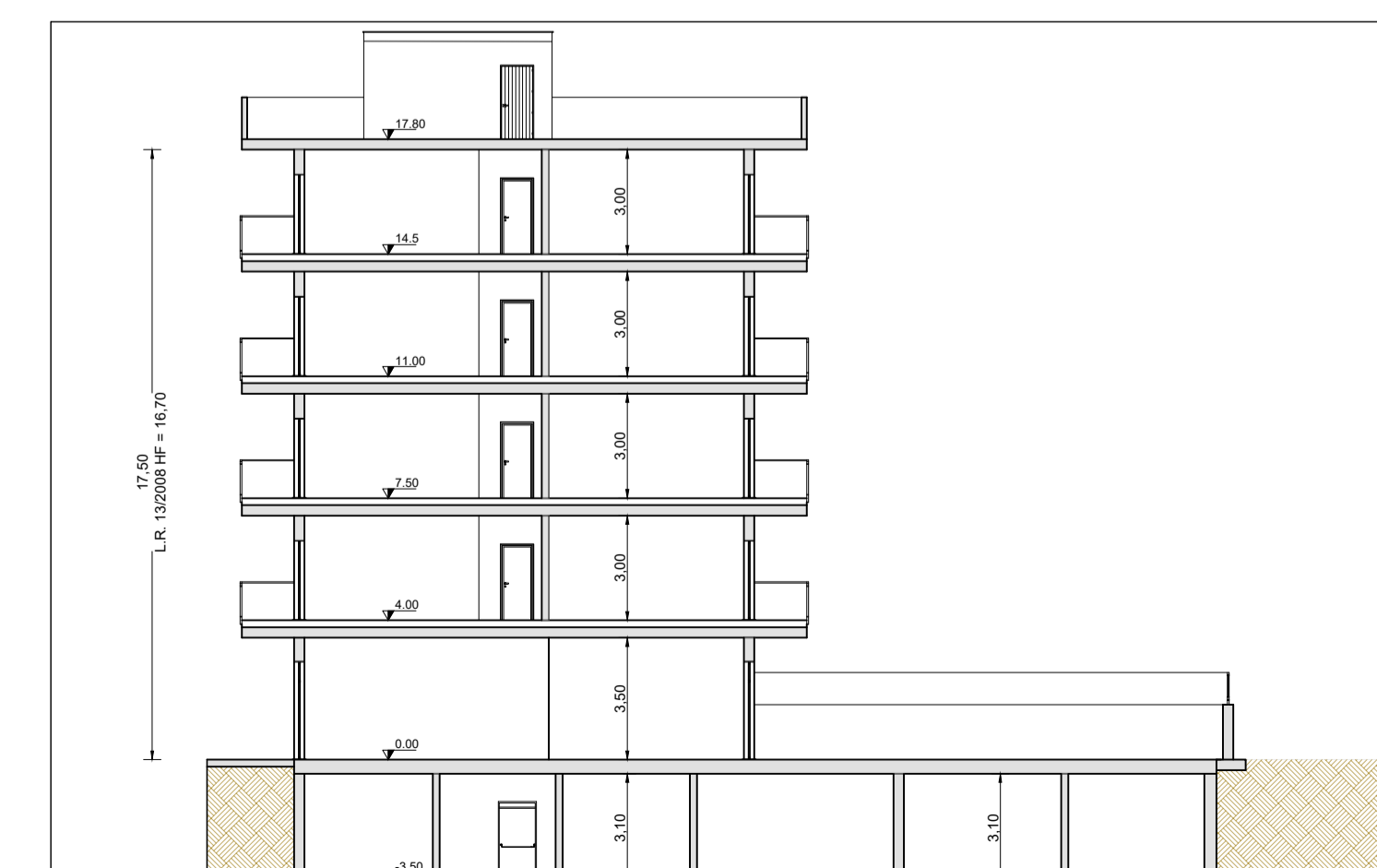
PROSPETTO

SCALA 1:200



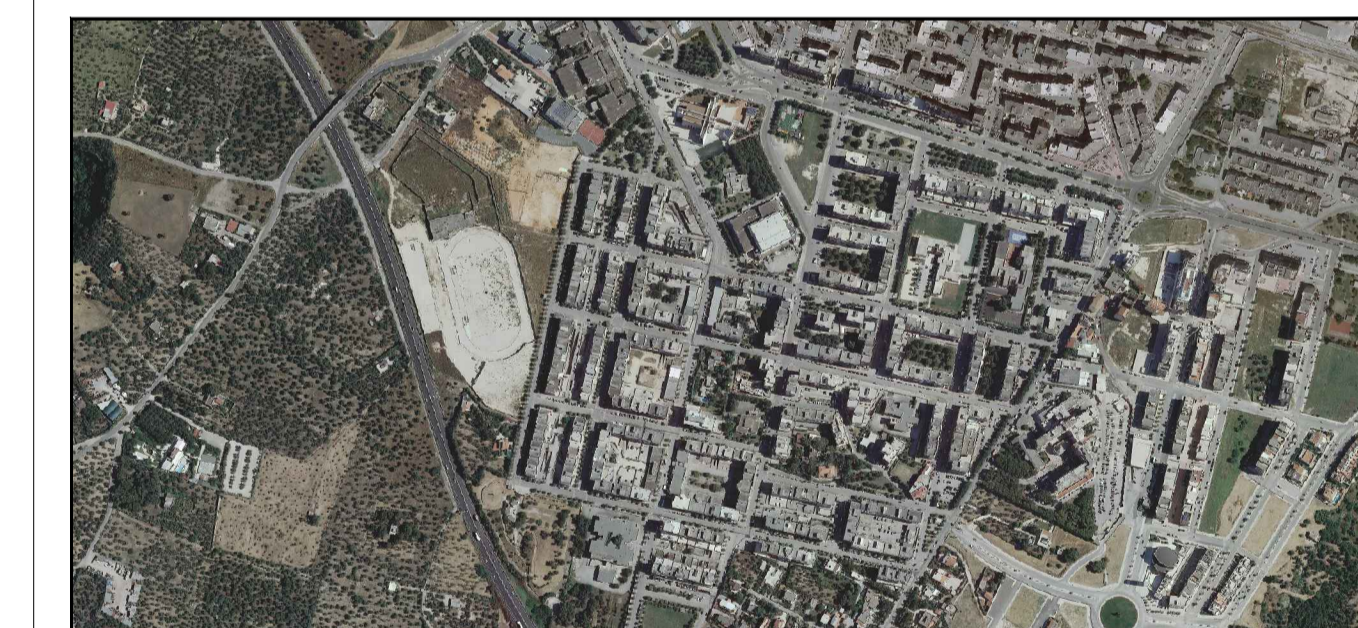
SEZIONE A-A

SCALA 1:200



SEZIONE B-B

SCALA 1:200



 Comune di Molfetta	PIANO PARTICOLAREGGIATO PRGC - COMUNE DI MOLFETTA ZONA OMOGENEA B SOTTOZONA B4 (Ex LOTTO 2 e P.E.E.P 167/62 DI MEZZOGIORNO)	
	Responsabile del Procedimento Amministrativo Dirigente Settore Territorio: Ing. Alessandro Binetti	
	Supporto Ufficio Pianificazione Ing. Mario Emilio de Gennaro	
	Progettista: Ing. Crescenzo Favuzzi	
IL SINDACO Tommaso Minervini		ASSESSORE ALL'URBANISTICA Avv. Sergio de Candia

Disegno: Pianta piano interrato - Pianta piano terra - Pianta piano tipo - Pianta lastrico solare Prospetti - Sezioni	Tipo edilizio D	Scala: 1:200
Revisione: Adeguamento alla D.G.C. n. 252 del 05/12/2022	Data: MAGGIO 2023	Foglio: 11