

# CITTA' DI MOLFETTA

ESECUZIONE PIANO REGOLATORE  
GENERALE COMUNALE  
PUE COMPARTO 13 DI P.R.G.C.

Documento  
**TAV. 13.4** STRALCIO PAI CON  
INDIVIDUAZIONE COMPARTO

Scala 1:5000

Data 06 Febbraio 2023

### Progetto preliminare ed esecutivo:

Ing. Francesca CALDAROLA Arch. Corrado PETRUZZELLA  
Ing. Cosimo LISENA  
Ing. Giacomo LUCIVERO  
Ing. Arch. Fabio MASTROFILIPPO

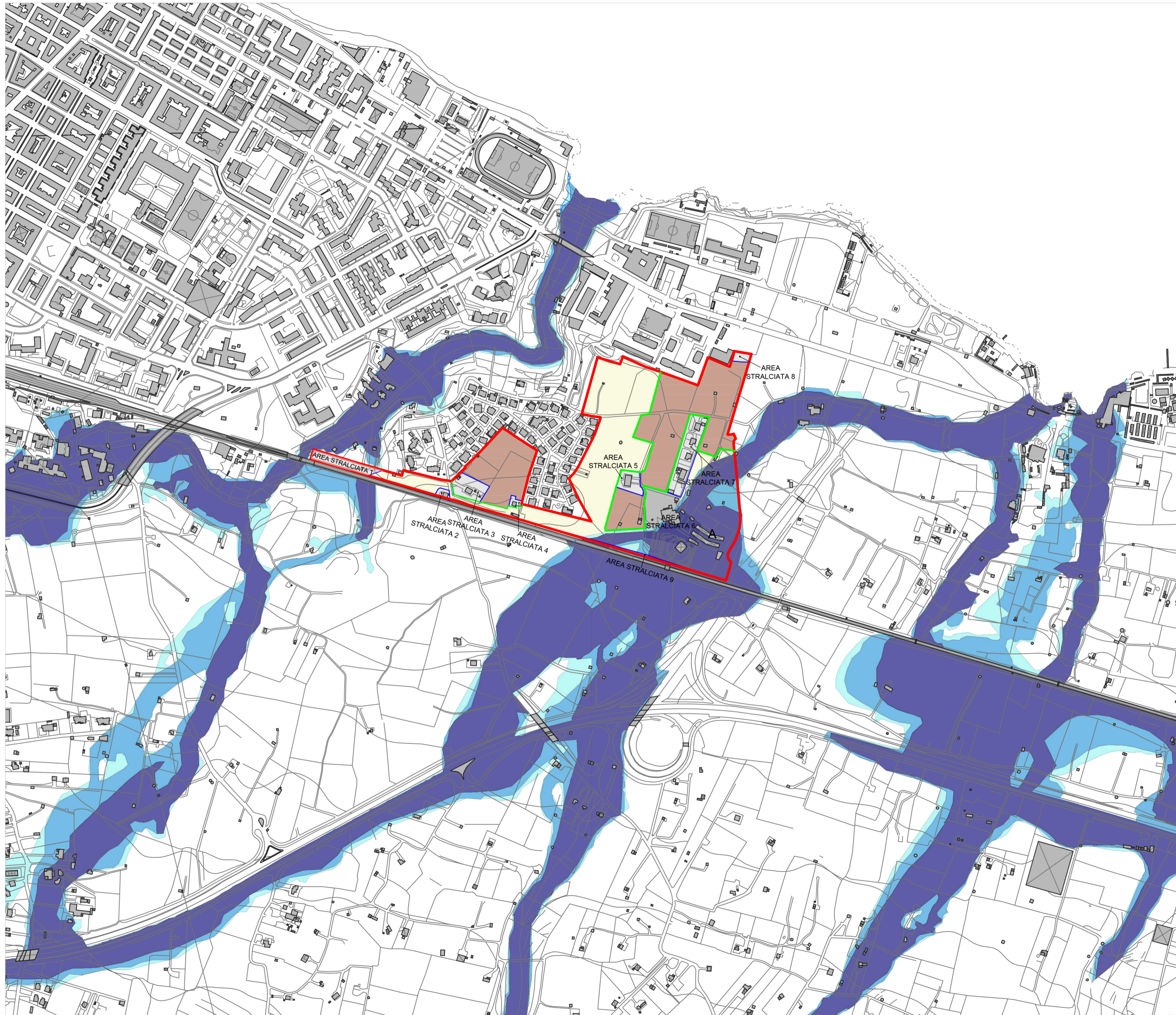
### Progetto esecutivo:

Ing. Rocco ALTOMARE Arch. Cataldo MASTROMAURO  
Ing. Nicola CALDAROLA  
Ing. Flavio MASTROPASQUA  
Ing. Giulio ROSELLI  
Ing. Vincenzo ZAZA

### Collaboratori:

Ing. Vincenzo CAPPELLUTI Arch. Giovanna GAUDIO

Professional stamps and signatures of various engineers and architects, including:  
- FABIO MASTROFILIPPO (Architetto)  
- COSIMO LISENA (Ingegnere)  
- FRANCESCA CALDAROLA (Ingegnere)  
- VINCENZO ZAZA (Ingegnere)  
- GIACOMO LUCIVERO (Ingegnere)  
- Rocco ALTOMARE (Architetto)  
- Cataldo MASTROMAURO (Architetto)  
- Flavio MASTROPASQUA (Ingegnere)  
- Giulio ROSELLI (Ingegnere)  
- Vincenzo CAPPELLUTI (Ingegnere)  
- Giovanna GAUDIO (Architetto)



- ### LEGENDA
- LIMITE COMPARTO 13
  - DIVIDENTE SUB A E SUB B
  - SUB COMPARTO A
  - SUB COMPARTO B
  - AREE STRALCIATE
  - AREE STRALCIATE D4
  - LIMITE AREE STRALCIATE
  - AP - aree ad alta pericolosità idraulica
  - AP - aree a media pericolosità idraulica
  - AP - aree a bassa pericolosità idraulica