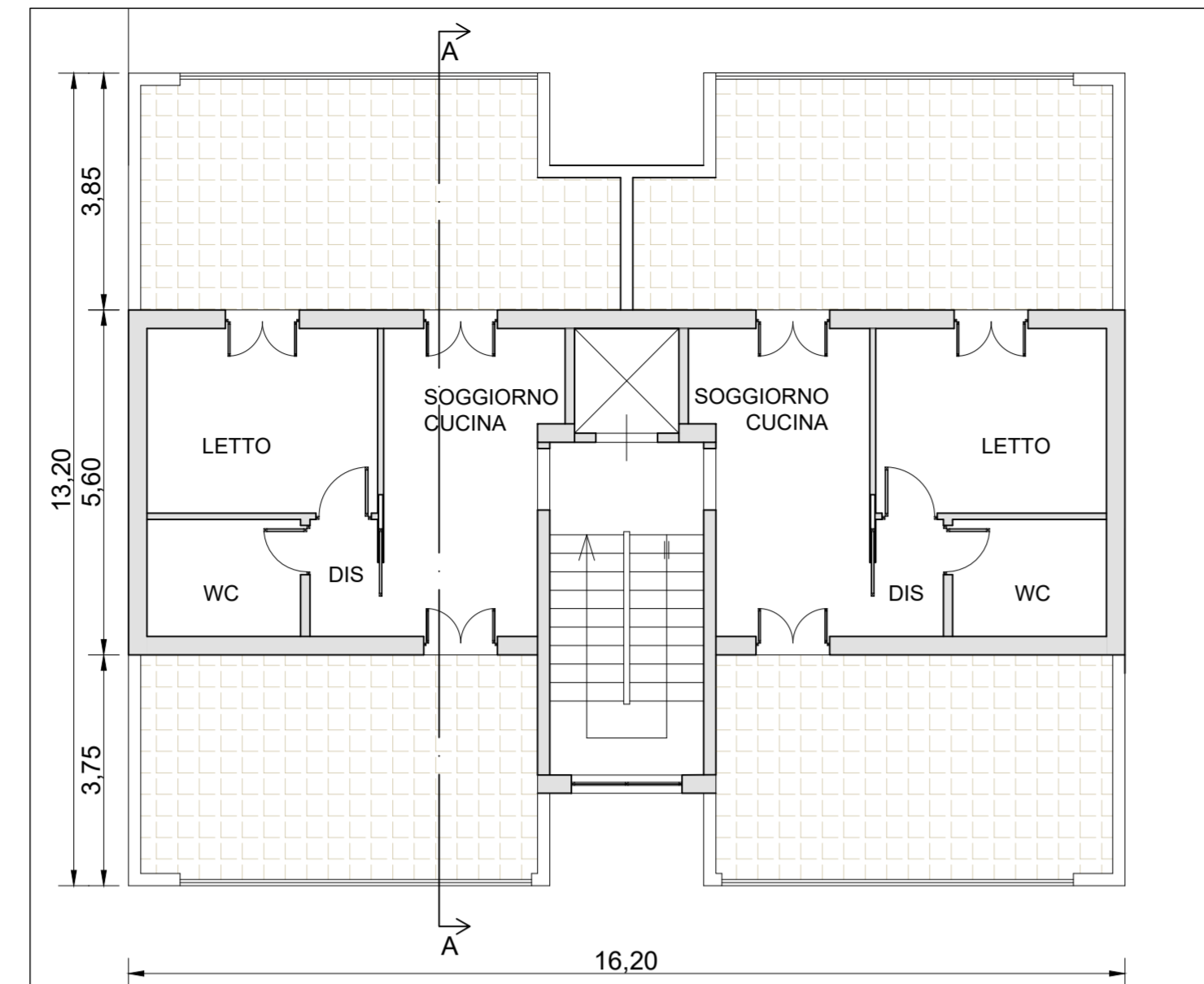


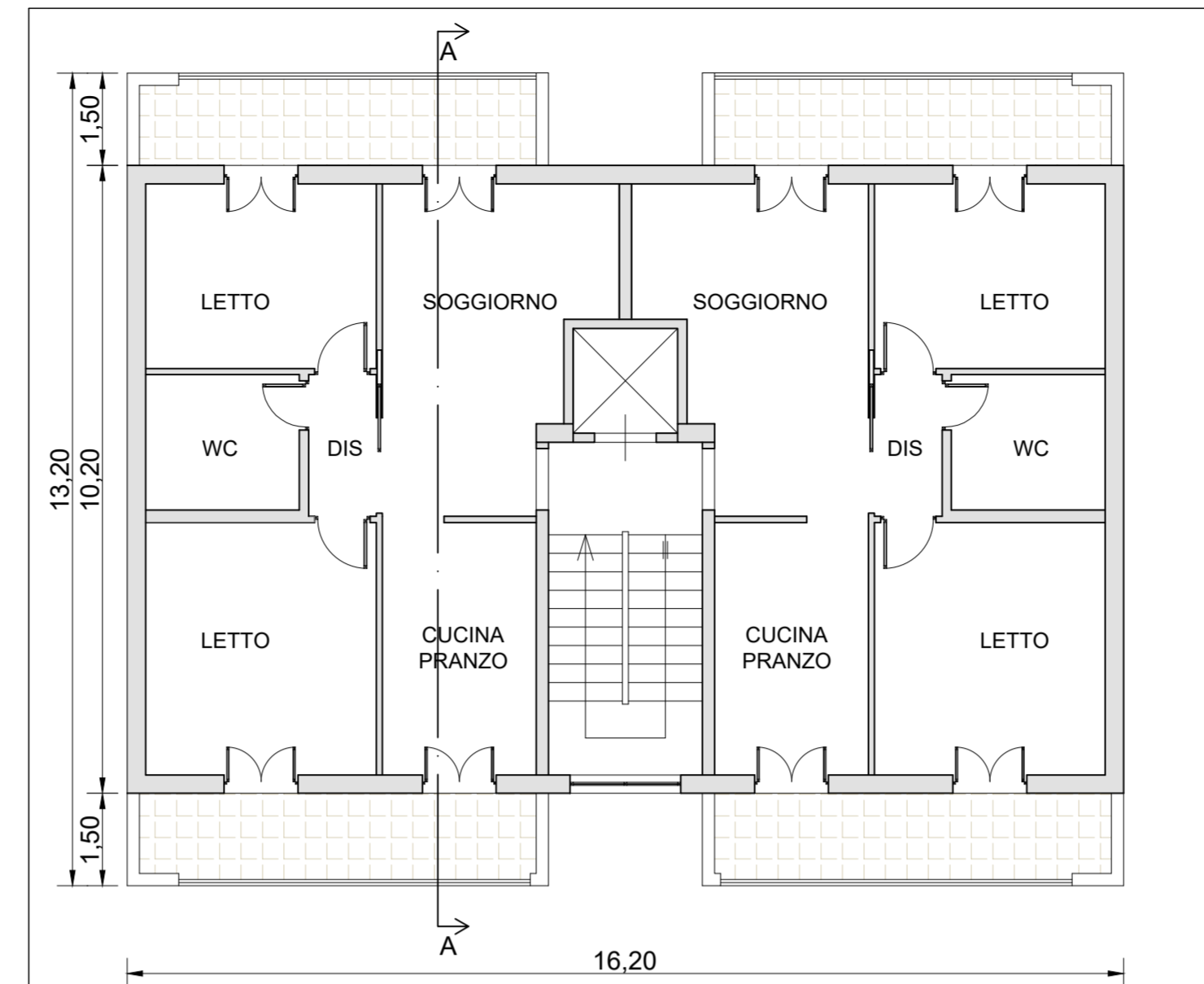
PIANTA LASTRICO SOLARE

SCALA 1:100



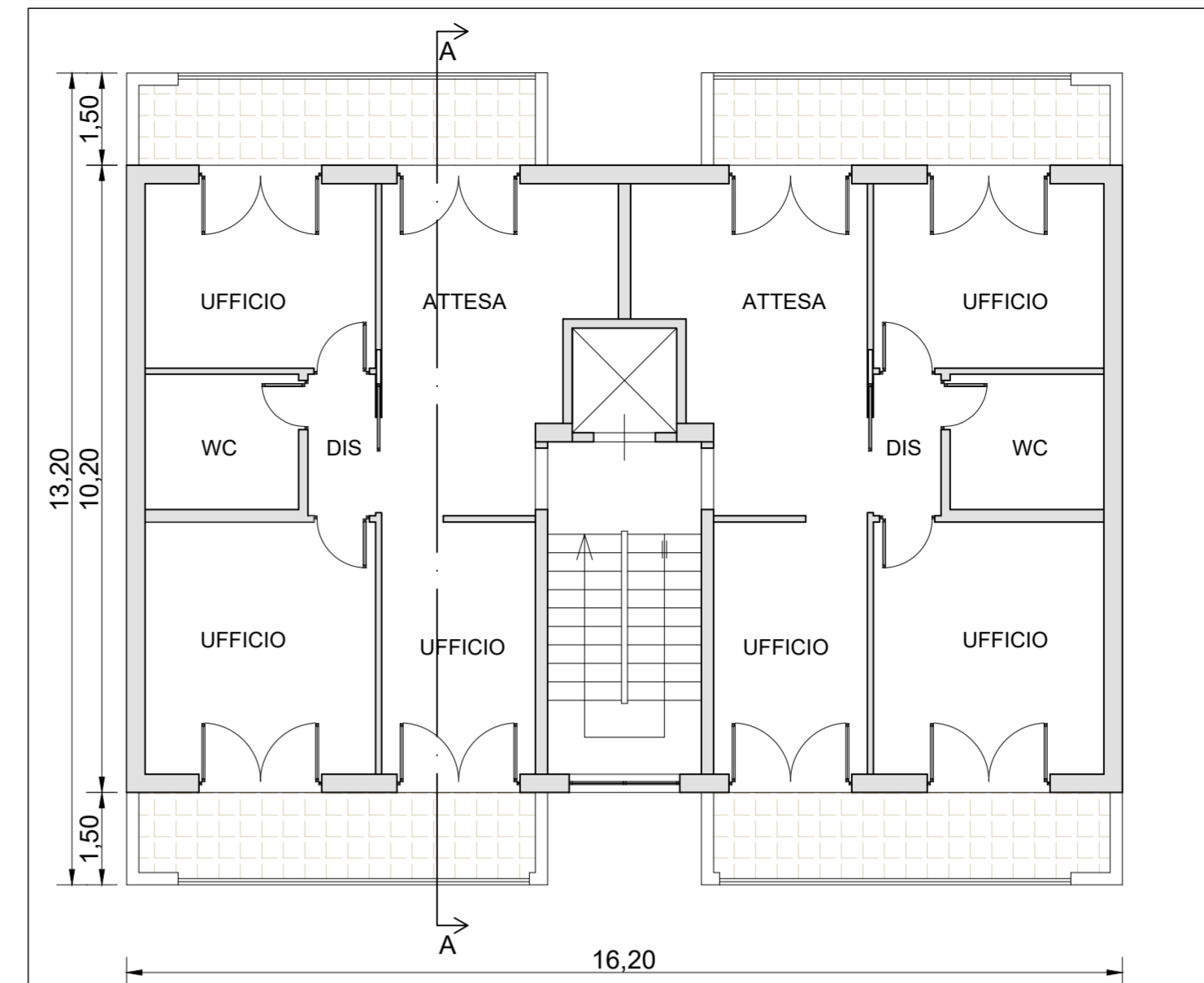
PIANTA PIANO QUARTO

SCALA 1:100



PIANTA PIANO TIPO

SCALA 1:100



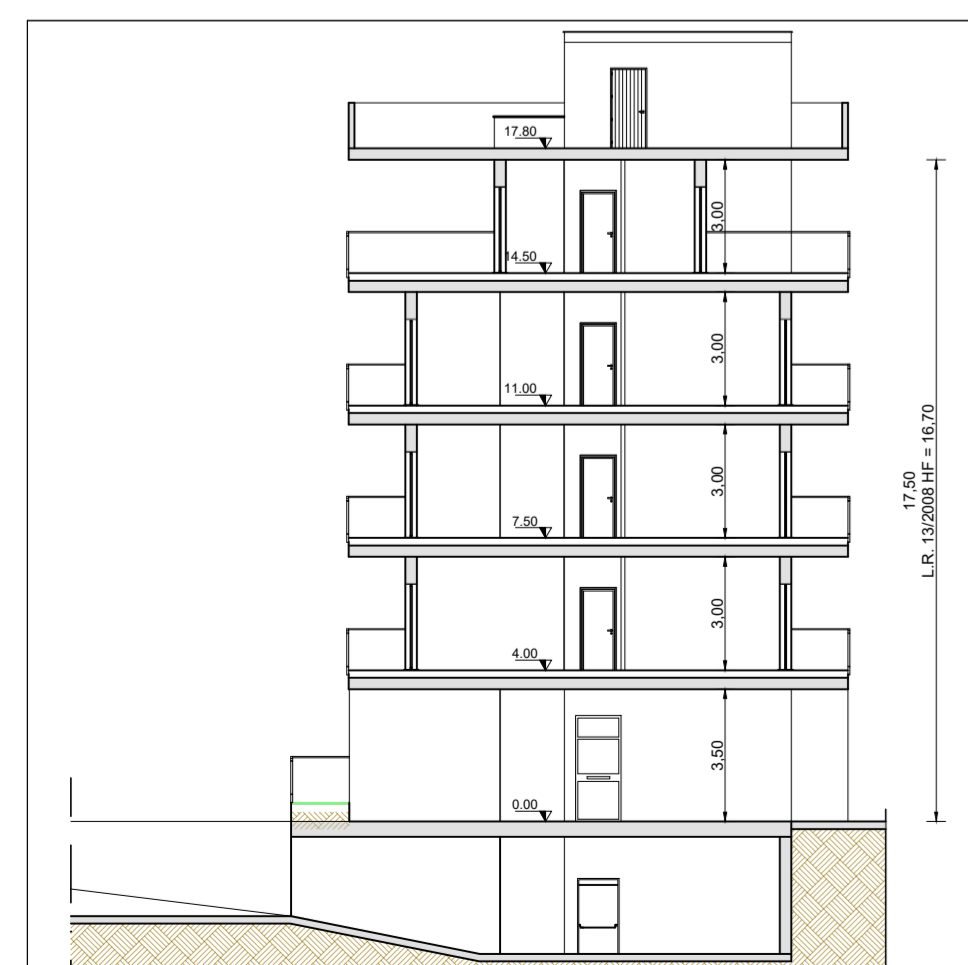
PIANTA PIANO PRIMO

SCALA 1:100



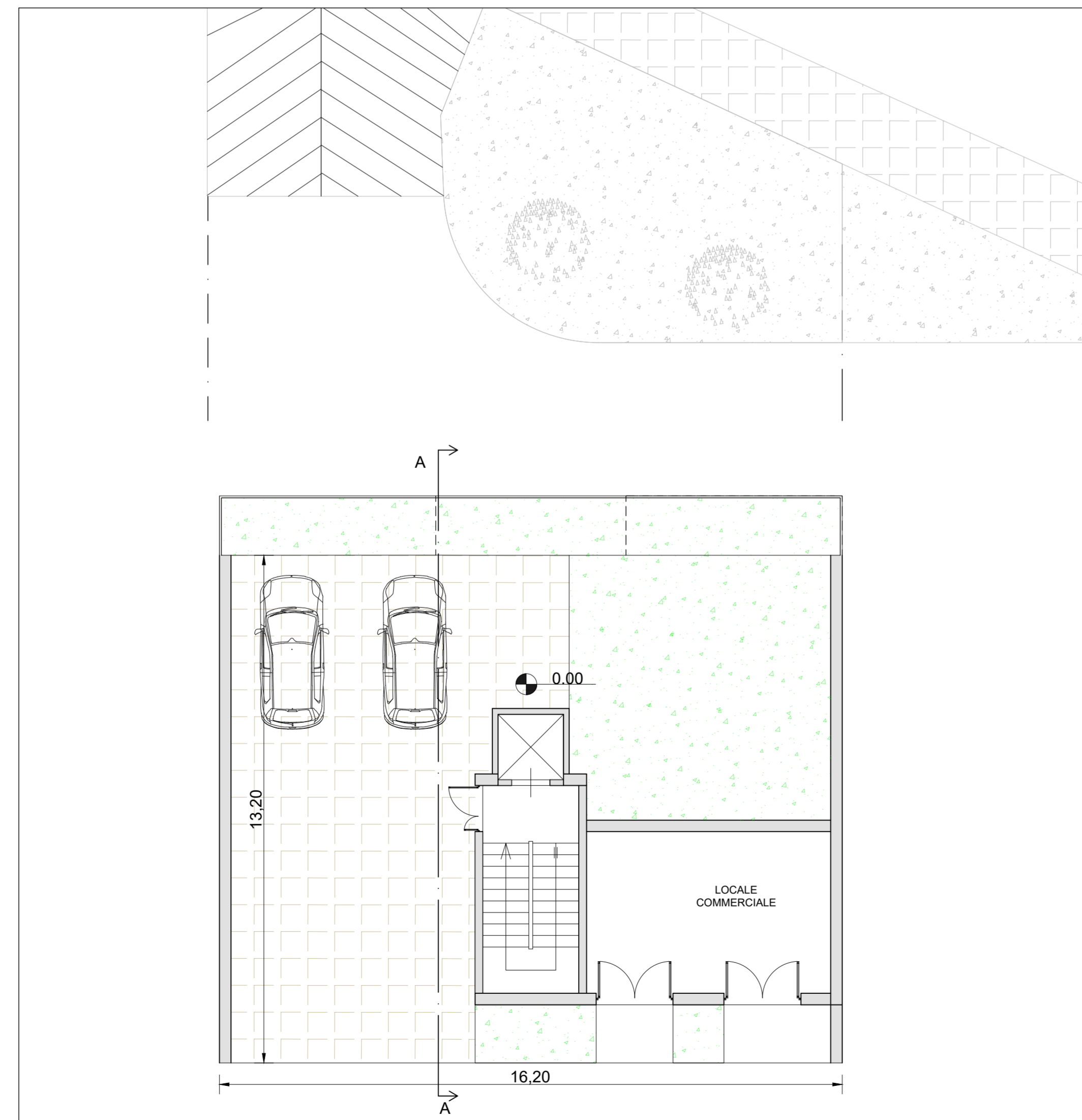
PROSPETTO

SCALA 1:200



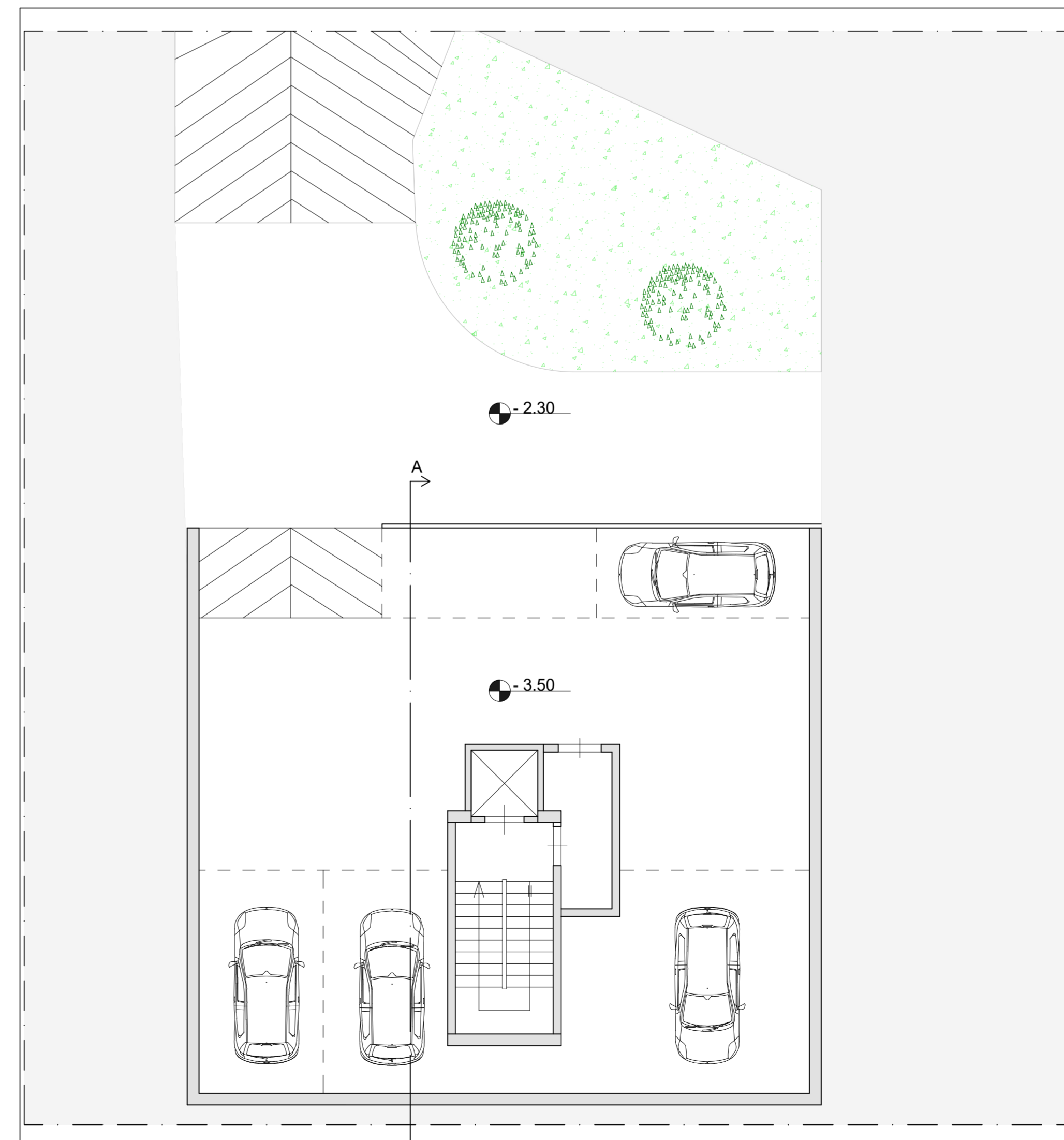
SEZIONE A-A

SCALA 1:200



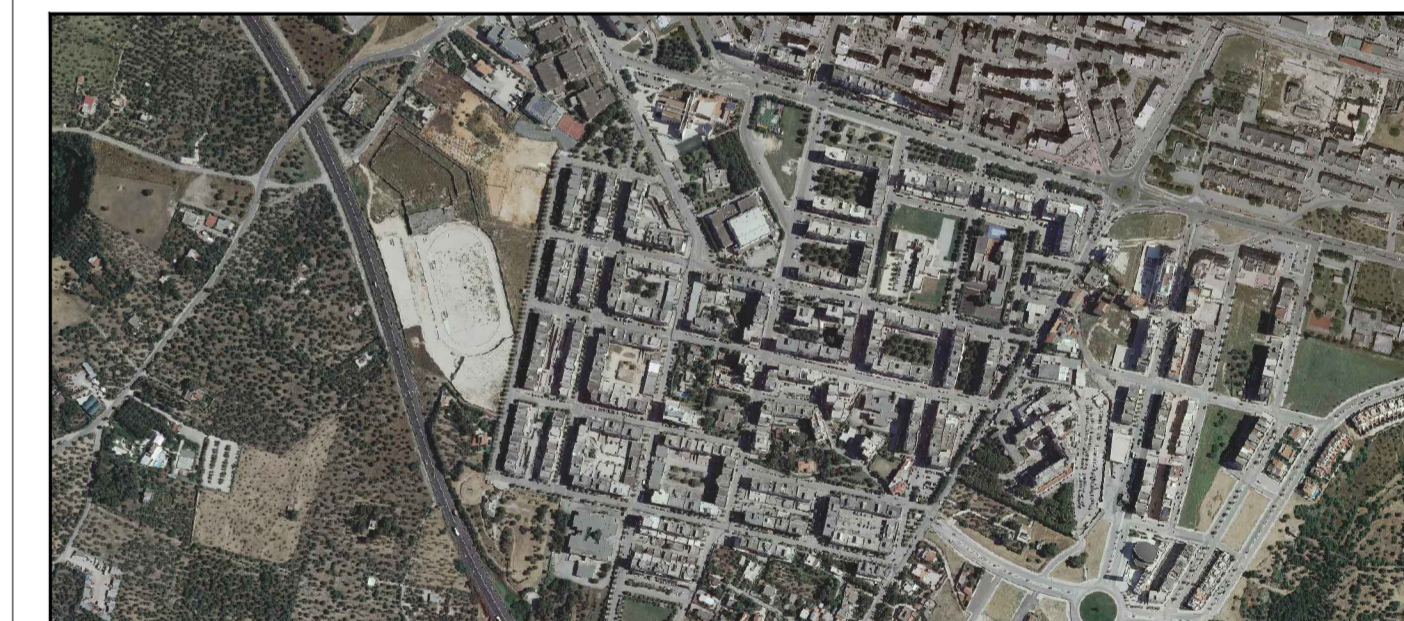
PIANTA PIANO TERRA E SISTEMAZIONE ESTERNA

SCALA 1:100



PIANTA PIANO INTERRATO

SCALA 1:100



Comune di Molfetta



PIANO PARTICOLAREGGIATO
PRGC - COMUNE DI MOLFETTA
ZONA OMOGENEA B SOTTOZONA B4
(Ex LOTTO 2 e P.E.E.P. 167/62 DI MEZZOGIORNO)

Responsabile del Procedimento Amministrativo
Dirigente Settore Territorio: Ing. Alessandro Binetti

Supporto Ufficio Pianificazione
Ing. Mario Emilio de Gennaro

Progettista:
Ing. Crescenzo Favuzzi

IL SINDACO
Tommaso Minervini

ASSESSORE ALL'URBANISTICA
Avv. Sergio de Candia

Disegno:	Tipo edilizio G	Scala:	1:100 - 1:200
Pianta piano interrato - Pianta P.T. - Pianta piano tipo - Pianta lastrico solare - Prospetti - Sezioni		Data:	MAGGIO 2023
Revisione:	Adeguamento alla D.G.C. n. 252 del 05/12/2022	Tavola:	14