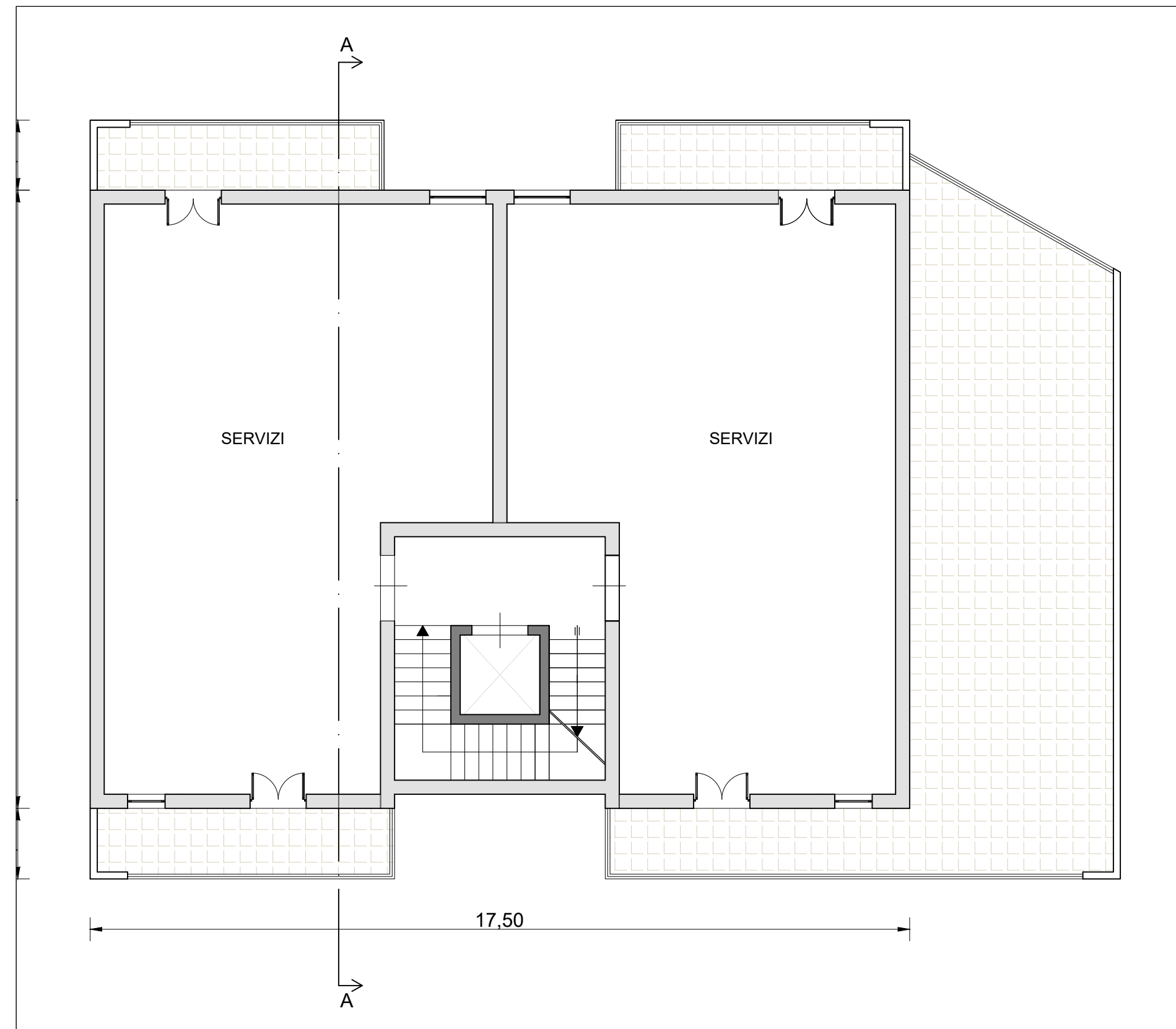
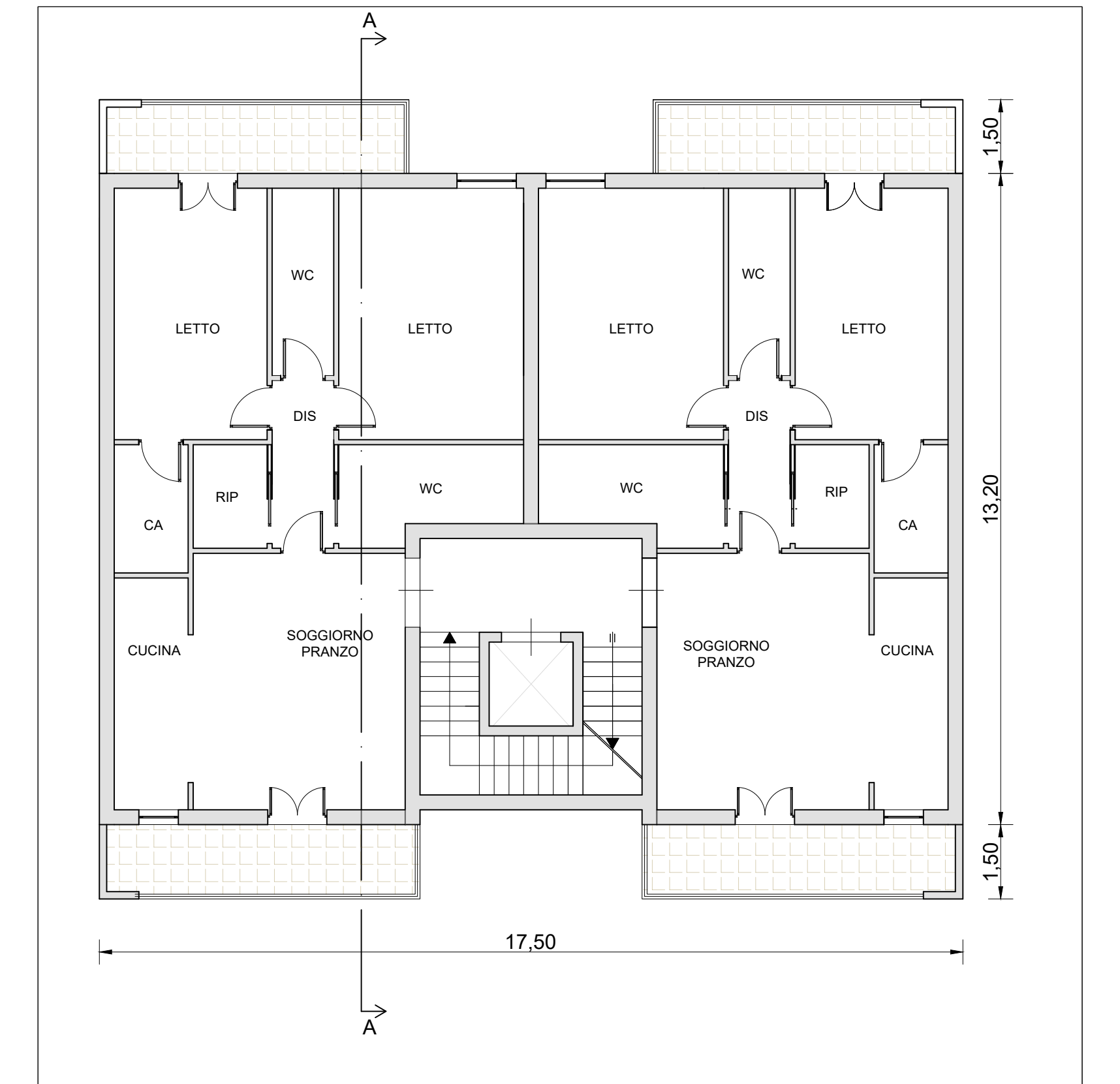


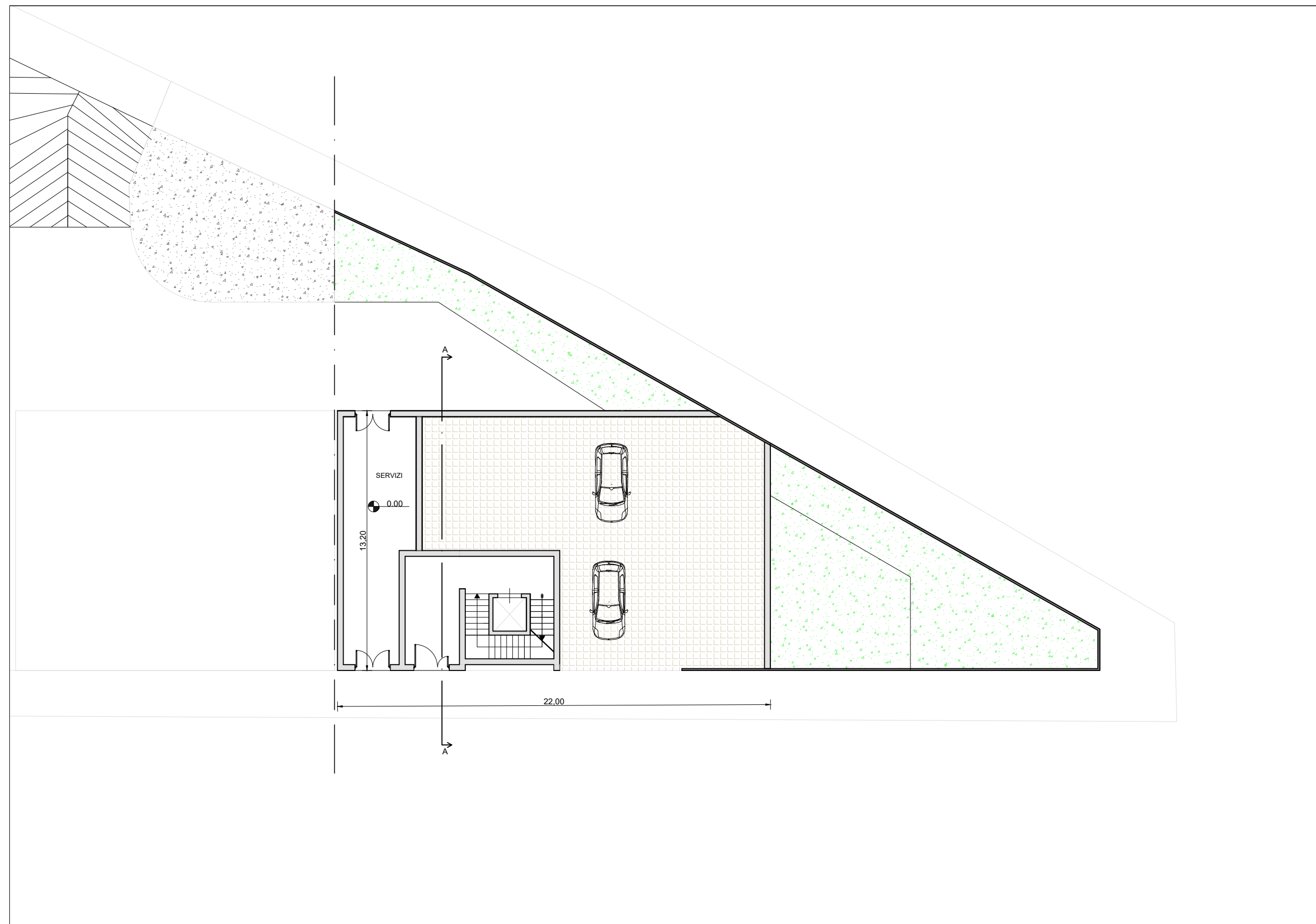
PIANTA PIANO INTERRATO SCALA 1:200



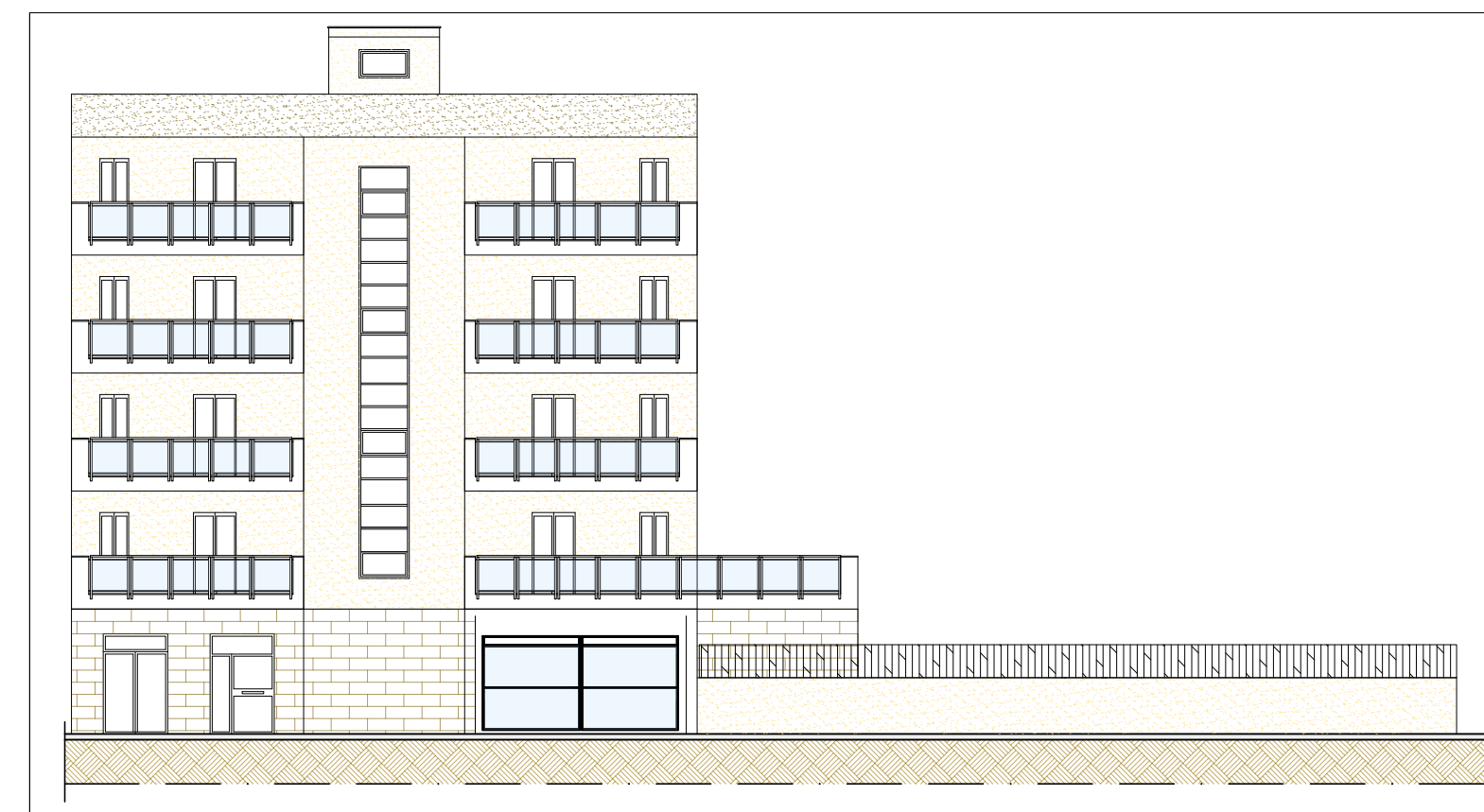
PIANTA PIANO PRIMO SCALA 1:100



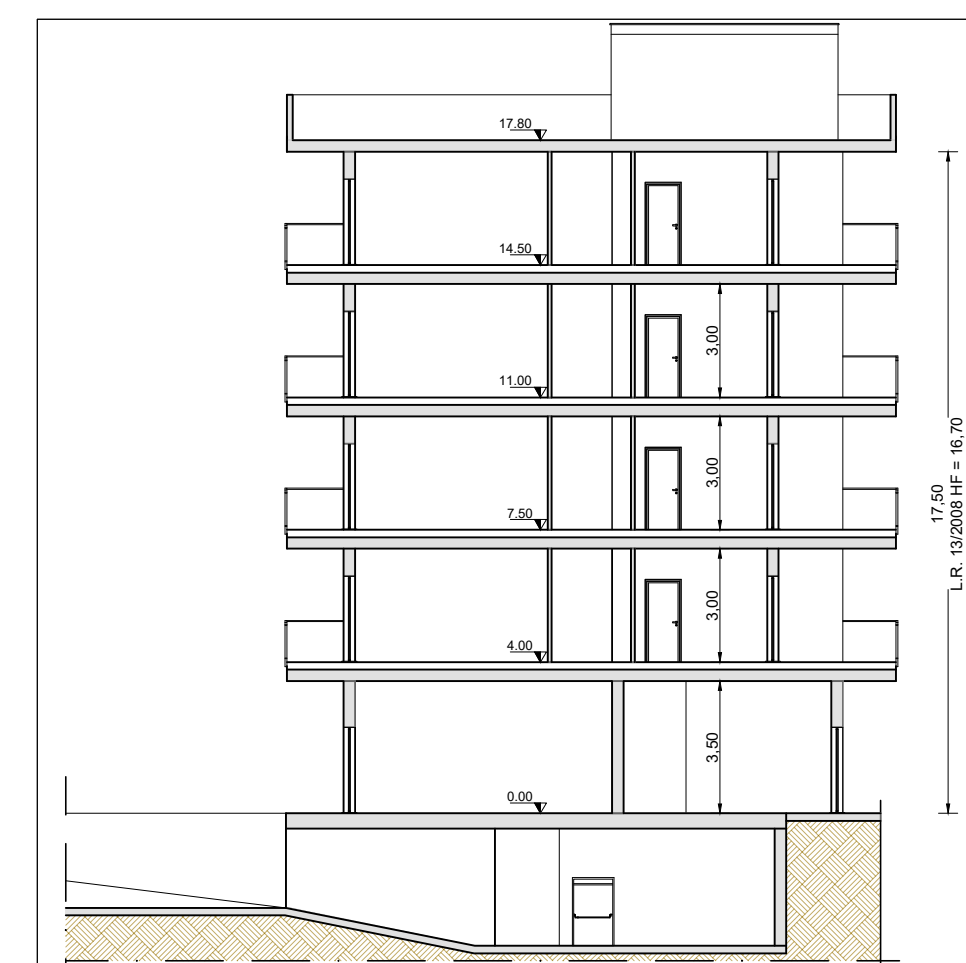
PIANTA PIANO TIPO SCALA 1:100



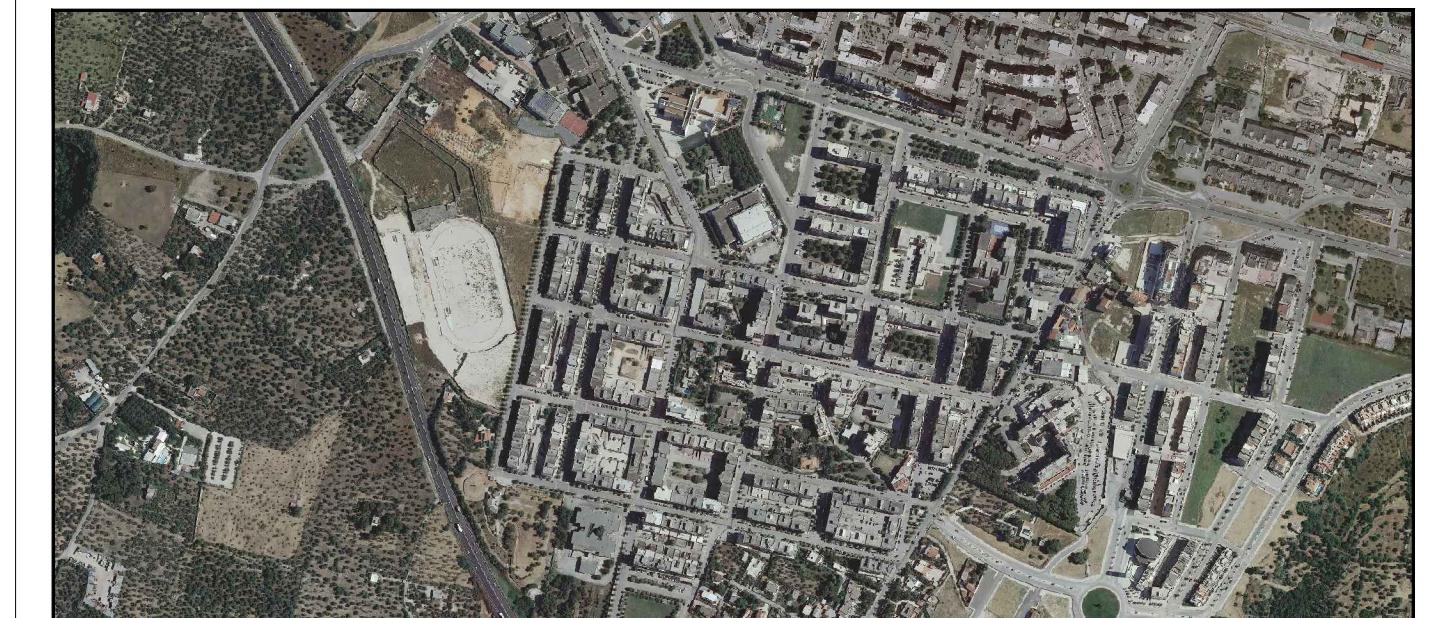
PIANTA PIANO TERRA E SISTEMAZIONE ESTERNA SCALA 1:200



PROSPETTO SCALA 1:200



SEZIONE A-A SCALA 1:200



 <p>Comune di Molfetta</p>	<p>PIANO PARTICOLAREGGIATO PRGC - COMUNE DI MOLFETTA ZONA OMOGENEA B SOTTOZONA B4 (Ex LOTTO 2 e P.E.E.P 167/62 DI MEZZOGIORNO)</p>	
	<p>Responsabile del Procedimento Amministrativo Dirigente Settore Territoriale: Ing. Alessandro Binetti</p>	
	<p>Supporto Ufficio Pianificazione Ing. Mario Emilio de Gennaro</p>	
	<p>Progettista: Ing. Crescenzo Favuzzi</p>	
<p>IL SINDACO Tommaso Minervini</p>	<p>ASSESSORE ALL'URBANISTICA Avv. Sergio de Candia</p>	
<p>Disegno: Pianta piano interrato - Pianta P.T. - Pianta piano tipo - Pianta lastrico solare - Prospetti - Sezioni</p>	<p>Scala: 1:100 - 1:200</p>	<p>Data: MAGGIO 2023</p>
<p>Revisione: Adeguamento alla D.G.C. n. 252 del 05/12/2022</p>	<p>Tavola: 15</p>	