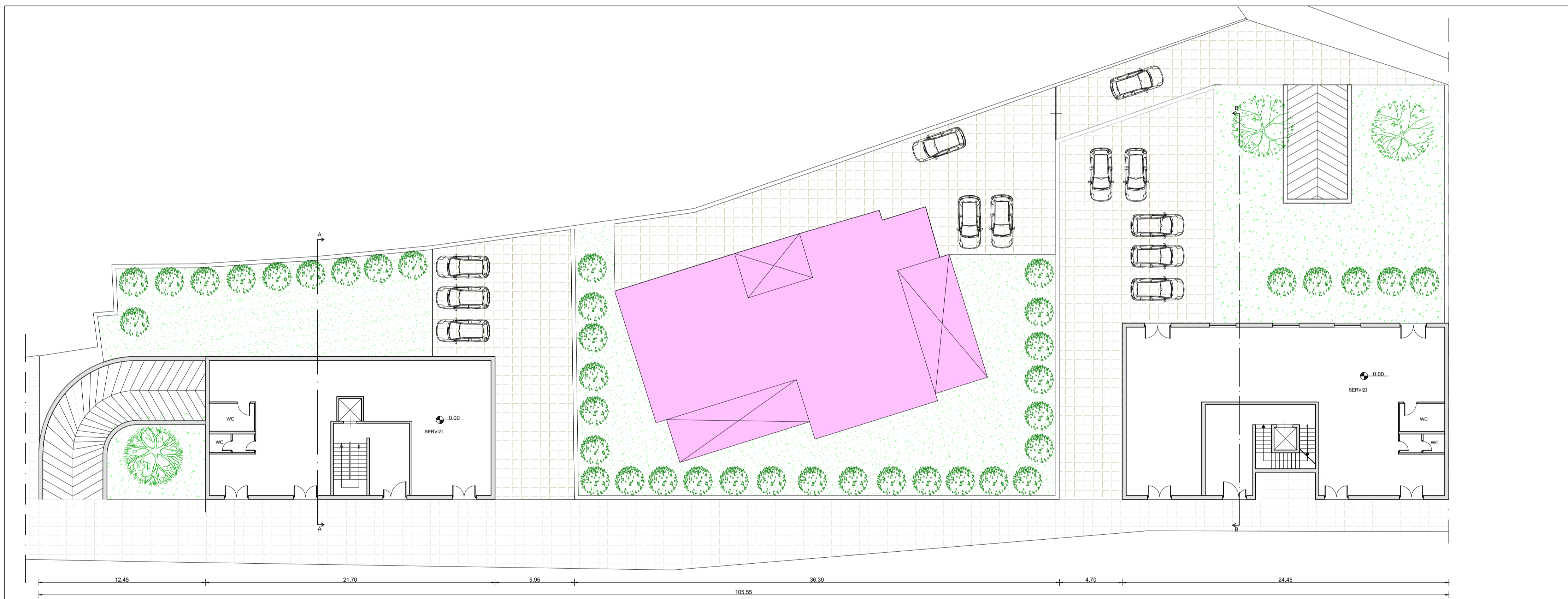


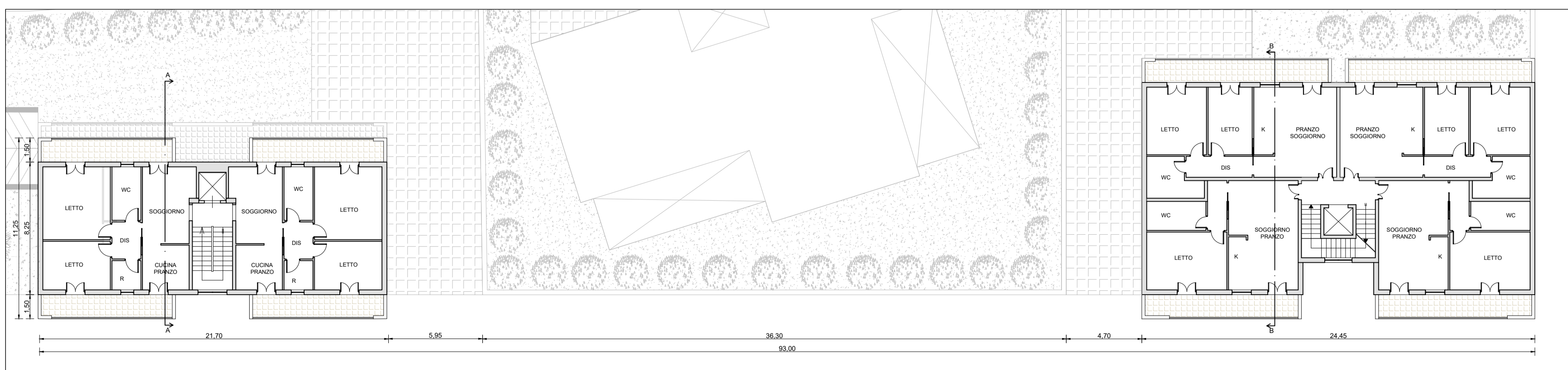
PIANTA PIANO INTERRATO

SCALA 1:200



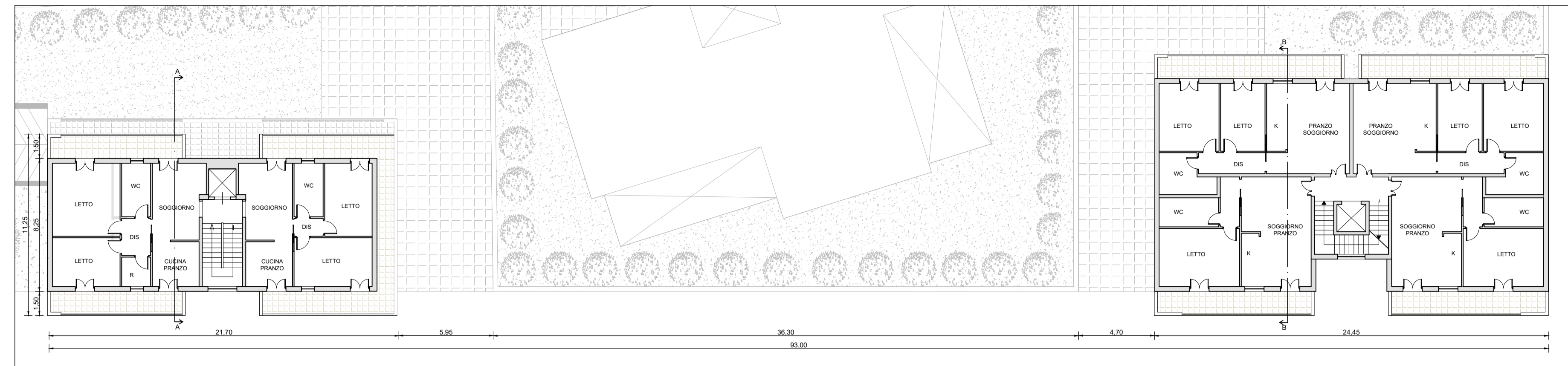
PIANTA PIANO TERRA E SISTEMAZIONE ESTERNA

SCALA 1:200



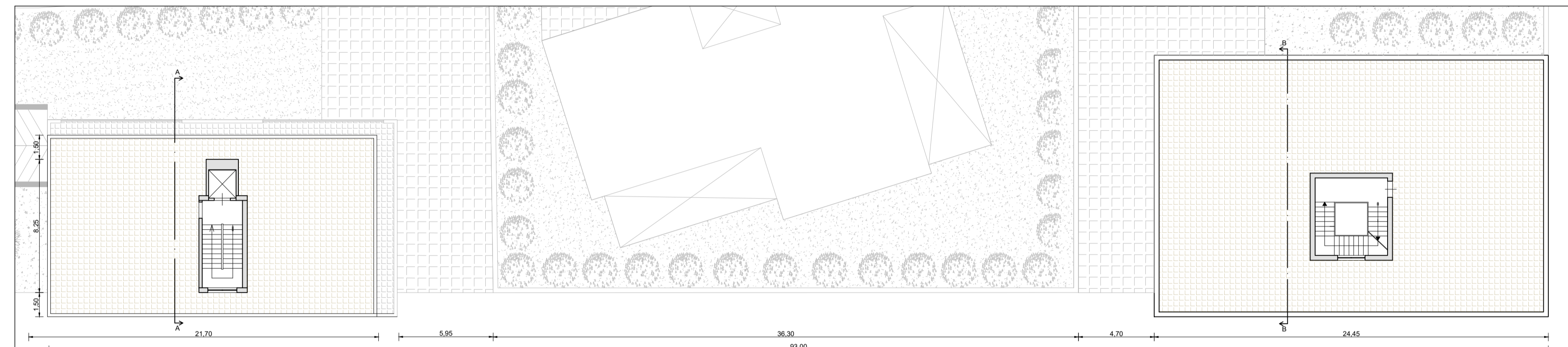
PIANTA PIANO TIPO

SCALA 1:200



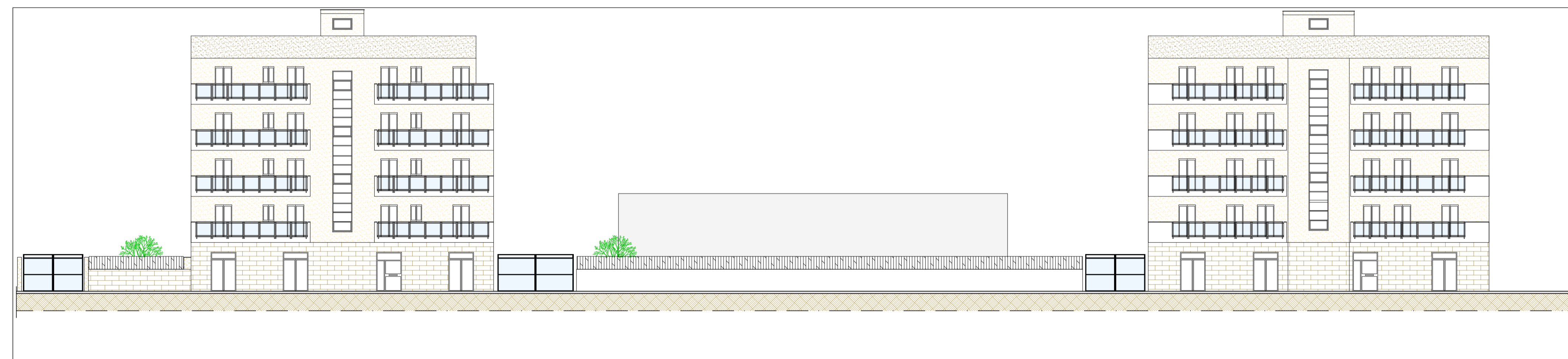
PIANTA PIANO TIPO

SCALA 1:200



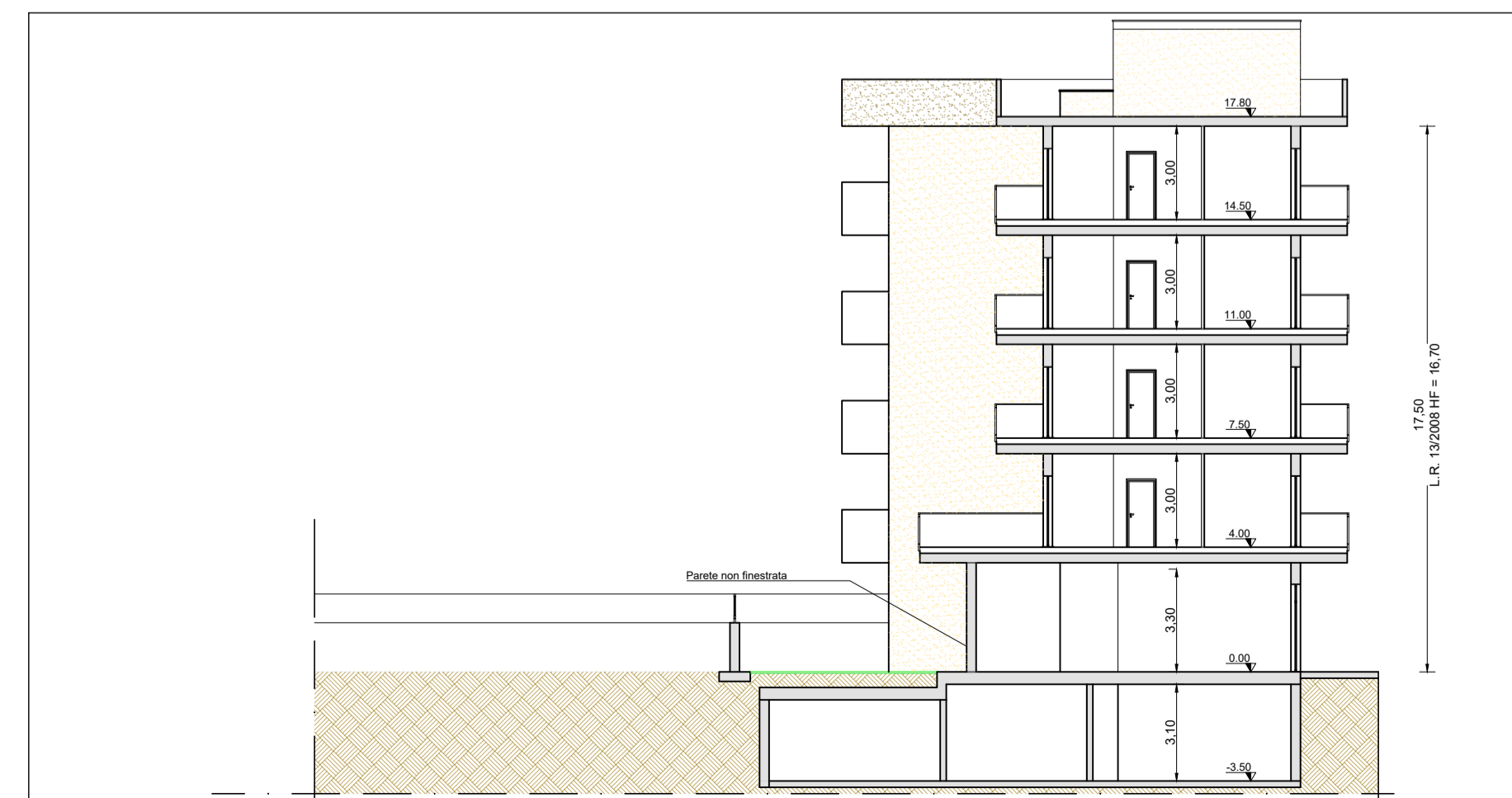
PIANTA LASTRICO SOLARE

SCALA 1:200



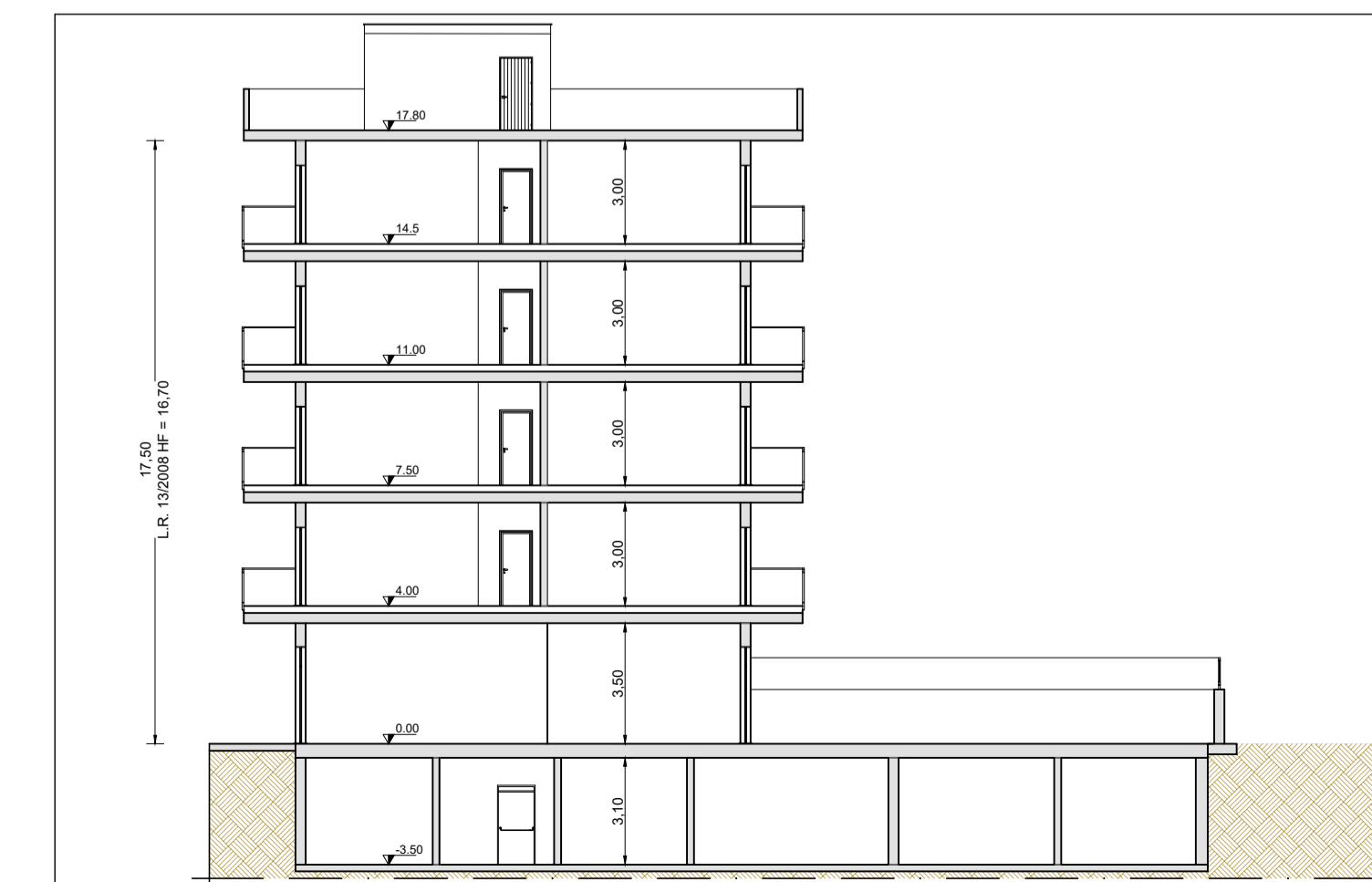
PROSPETTO

SCALA 1:200



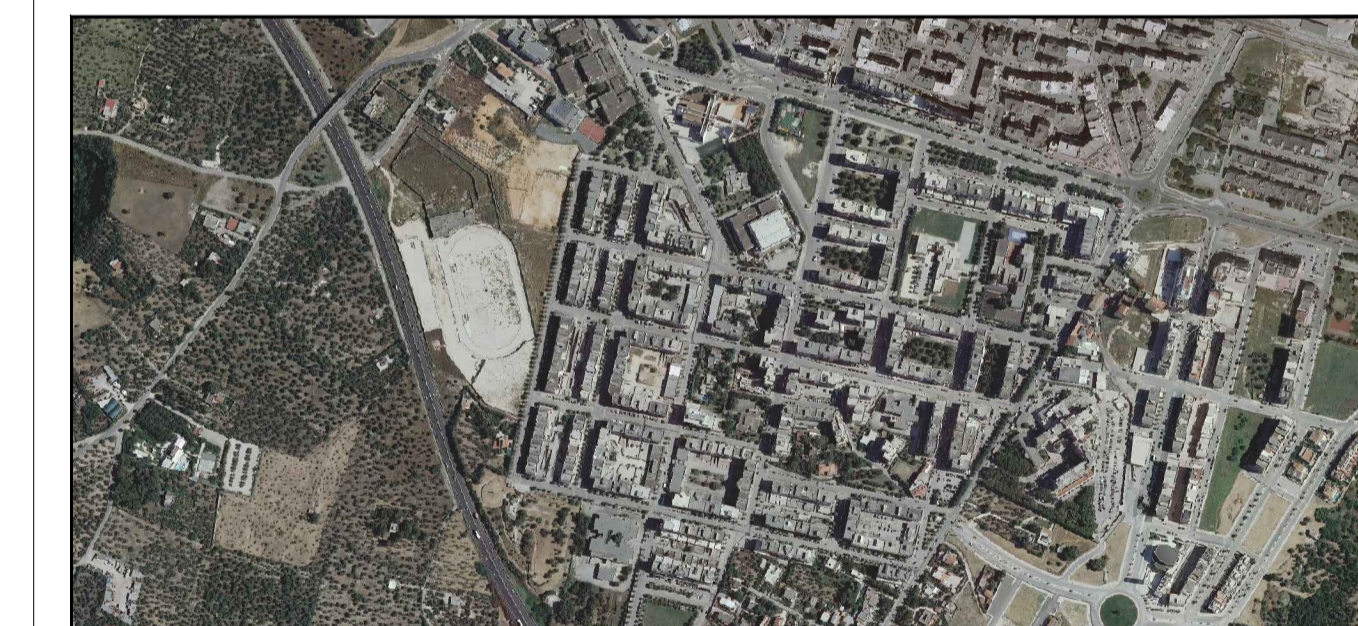
SEZIONE A-A

SCALA 1:200



SEZIONE B-B

SCALA 1:200



 <p>Comune di Molfetta</p>	<p>PIANO PARTICOLAREGGIATO PRGC - COMUNE DI MOLFETTA ZONA OMOGENEA B SOTTOZONA B4 (Ex LOTTO 2 e P.E.E.P 167/62 DI MEZZOGIORNO)</p>	
	<p>Responsabile del Procedimento Amministrativo Dirigente Settore Territorio: Ing. Alessandro Binetti</p>	
	<p>Supporto Ufficio Pianificazione Progettista: Ing. Mario Emilio de Gennaro</p>	
	<p>Progettista: Ing. Crescenzo Favuzzi</p>	
<p>IL SINDACO Tommaso Minervini</p>		<p>ASSESSORE ALL'URBANISTICA Avv. Sergio de Candia</p>

<p>Disegno: Tipo edilizio D in caso di conservazione dell'edificio esistente Pianta piano interrato - Pianta piano terra - Pianta piano tipo - Pianta lastrico solare Prospetti - Sezioni</p>	<p>Scala: 1:200</p> <p>Data: MAGGIO 2023</p> <p>Revisione: Adeguamento alla D.G.C. n. 252 del 05/12/2022</p>
<p>16</p>	