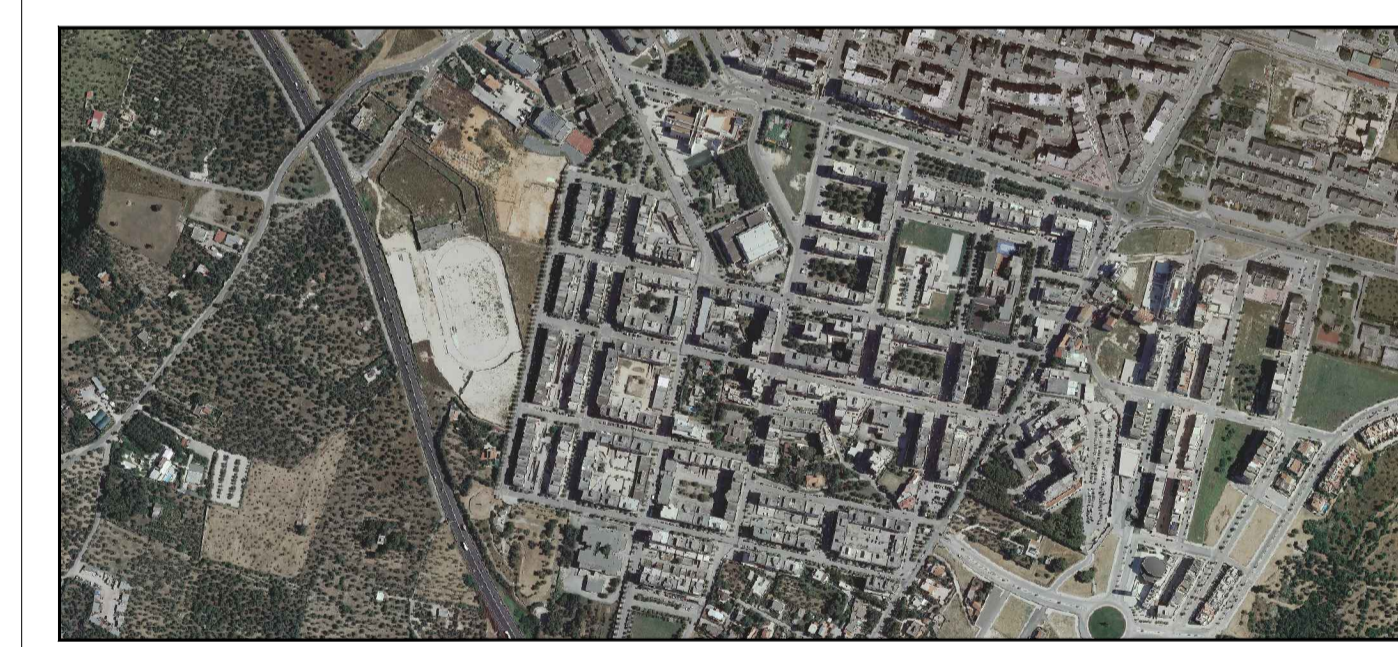


PERIMETRAZIONE DI UNA PORZIONE DI TERRITORIO OMOGENEA NELL'INTERNO DELLA SOTTOZONA B4 DEL P.R.G.C. DEL COMUNE DI MOLFETTA

Classificazione aree ex art. 3 D.M. 1444/68

- STANDARD: SPAZI PUBBLICI
- STANDARD: INTERESSE COMUNE
- STANDARD: ISTRUZIONE
- STANDARD: PARCHEGGI

TOTALE STANDARD mq 200.101,62



 <p>Comune di Molfetta</p>	PIANO PARTICOLAREGGIATO PRGC - COMUNE DI MOLFETTA ZONA OMOGENEA B SOTTOZONA B4 (Ex LOTTO 2 e P.E.E.P 167/62 DI MEZZOGIORNO)	
	<small>Responsabile del Procedimento Amministrativo Dirigente Settore Territorio</small> Ing. Alessandro Binetti	
	<small>Supporto Ufficio Pianificazione</small> Ing. Mario Emilio de Gennaro	
<small>Progettista:</small> Ing. Crescenzo Favuzzi		
<small>IL SINDACO</small> Tommaso Minervini	<small>ASSESSORE ALL'URBANISTICA</small> Avv. Sergio de Candia	

<small>Disegno:</small>	<small>Scala:</small> 1:2000
Perimetrazione e classificazione aree destinate a standard (art. 3 D.M. 1444/68)	<small>Data:</small> MAGGIO 2023
<small>Revisione:</small>	<small>Tavola:</small> 7
<small>Adeguamento alla D.G.C. n. 252 del 05/12/2022</small>	