



Nuovo Piano per Insediamenti Produttivi in Ampliamento

Progettisti:
ing. Flavio Mastropasqua
arch. Maria Gerolama Altomare

Rilevi in sito:
geom. Giuseppe Introna

Geologo:
dot. Mauro Palombella

Redattore Relazione Preliminare Ambientale:
ing. Michele de Pinto

Responsabile Unico del Procedimento:
ing. Alessandro Binetti

Tecnico Settore Territorio:
geom. Luciano Mezzina

Supporto Ufficio di Pianificazione:
ing. Mario Emilio de Gennaro
geom. Alessandro de Robertis

Tipi edilizi
rapporto 1:2000 / 1:500

07

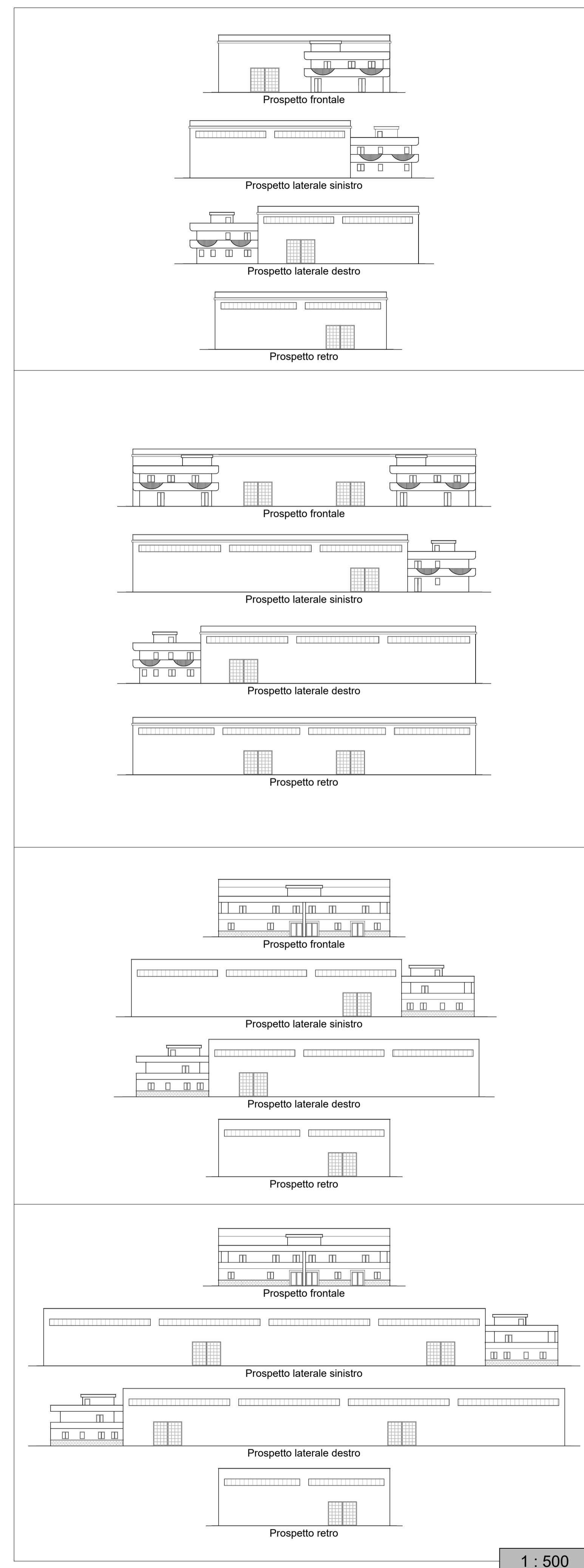
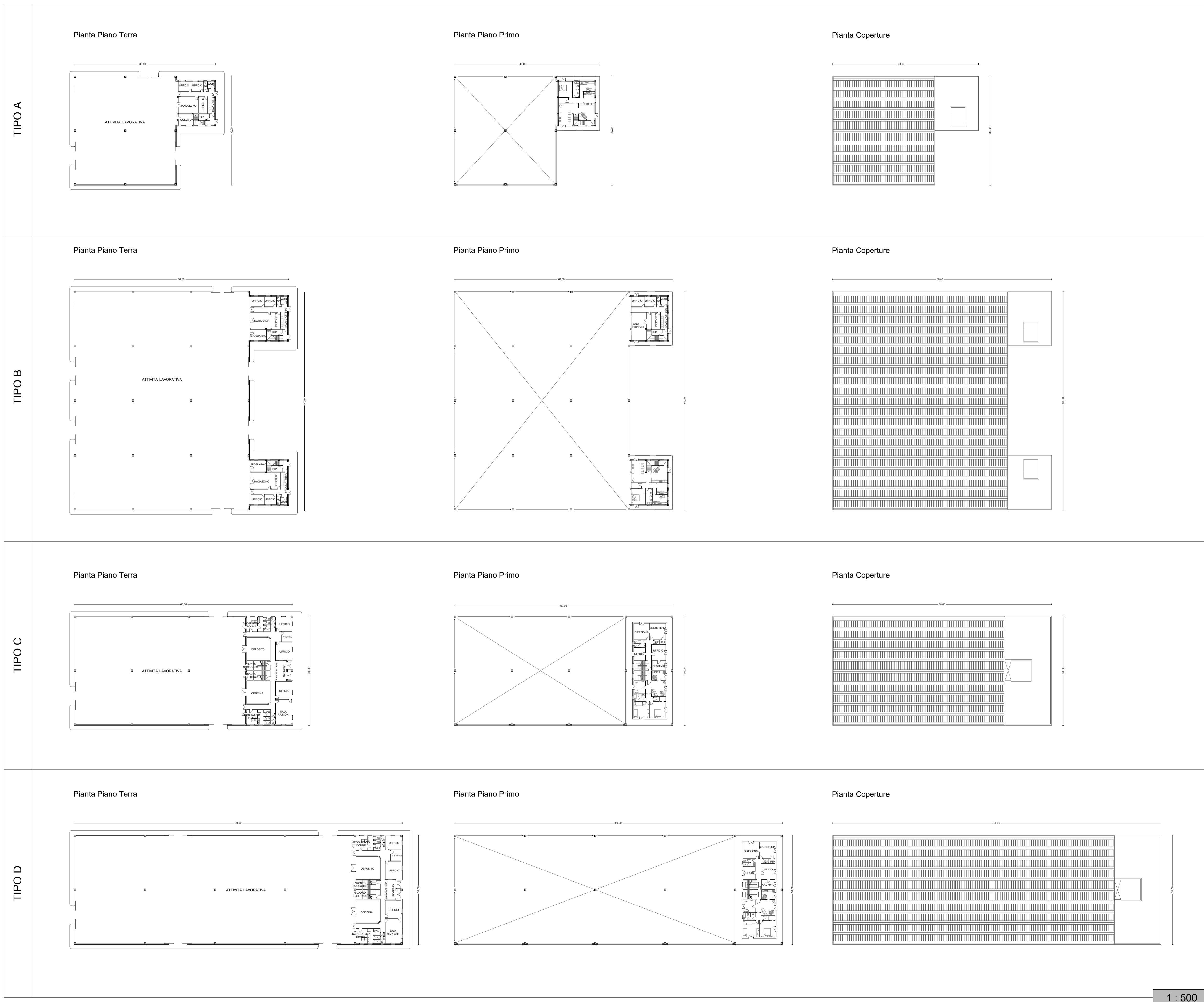
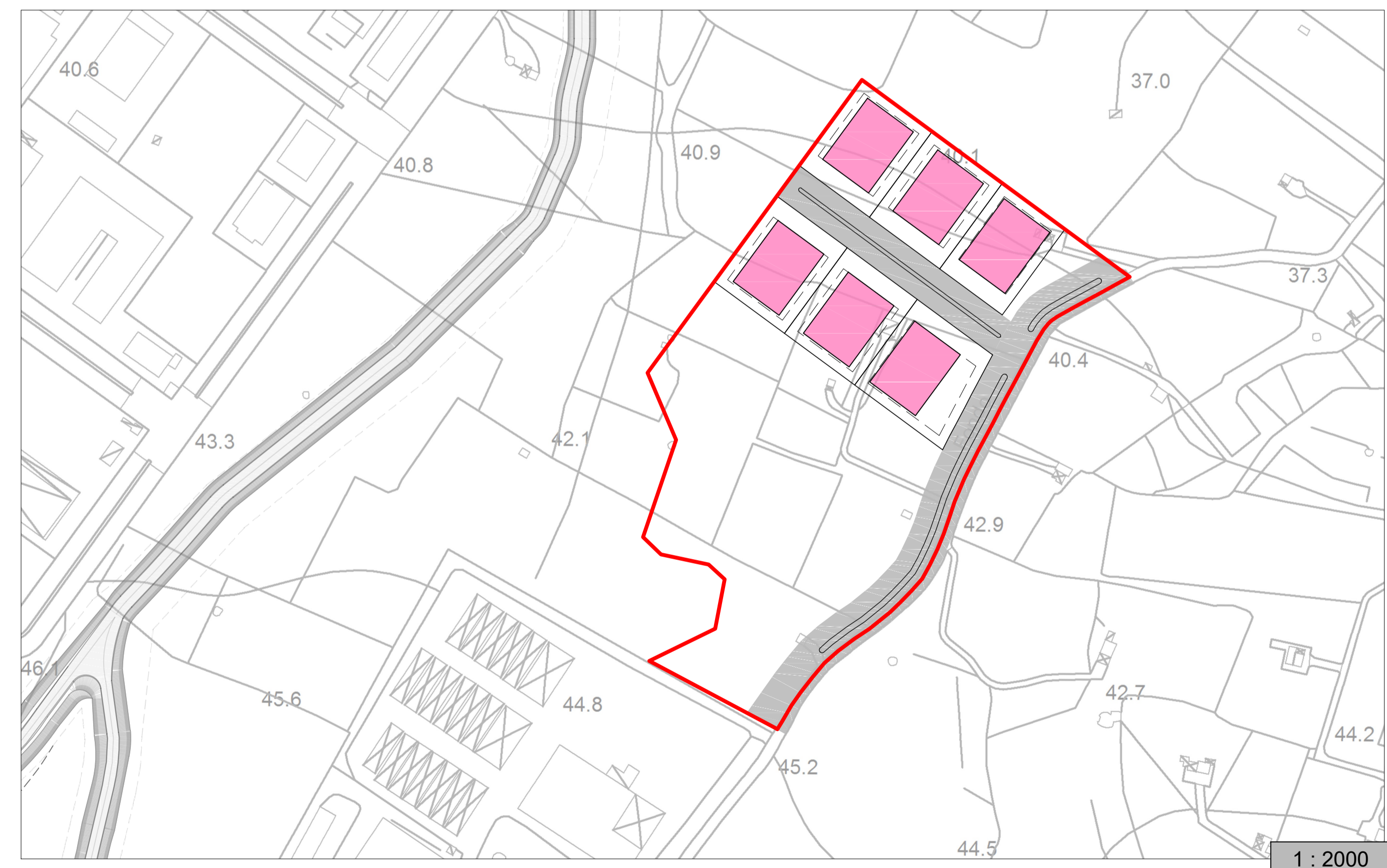
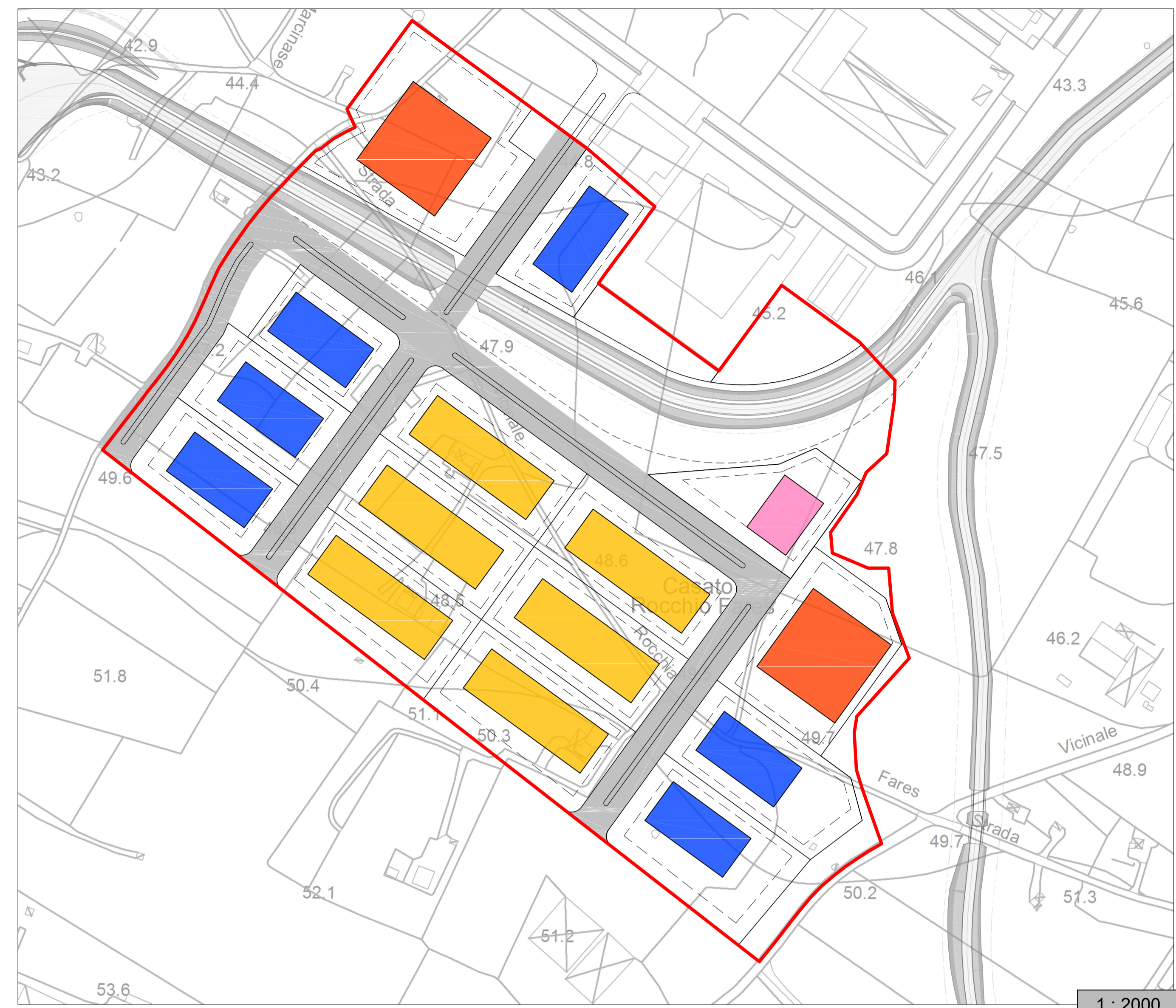
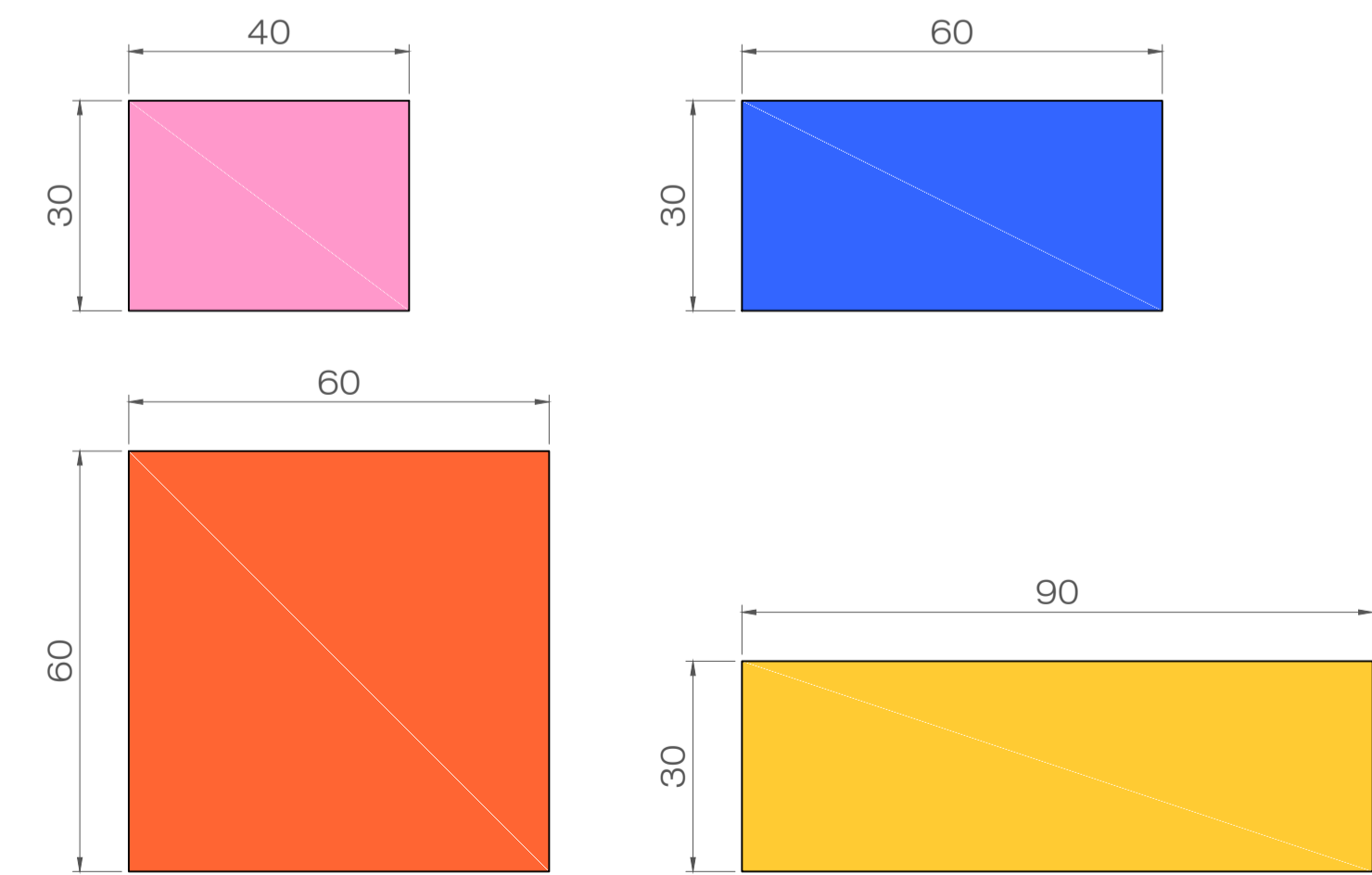
Marzo 2020

l'Assessore all'Urbanistica
Pietro Mastropasqua

il Sindaco
Tommaso Minervini

LEGENDA

- Tipo edilizio A
- Tipo edilizio B
- Tipo edilizio C
- Tipo edilizio D



1 : 500

1 : 500