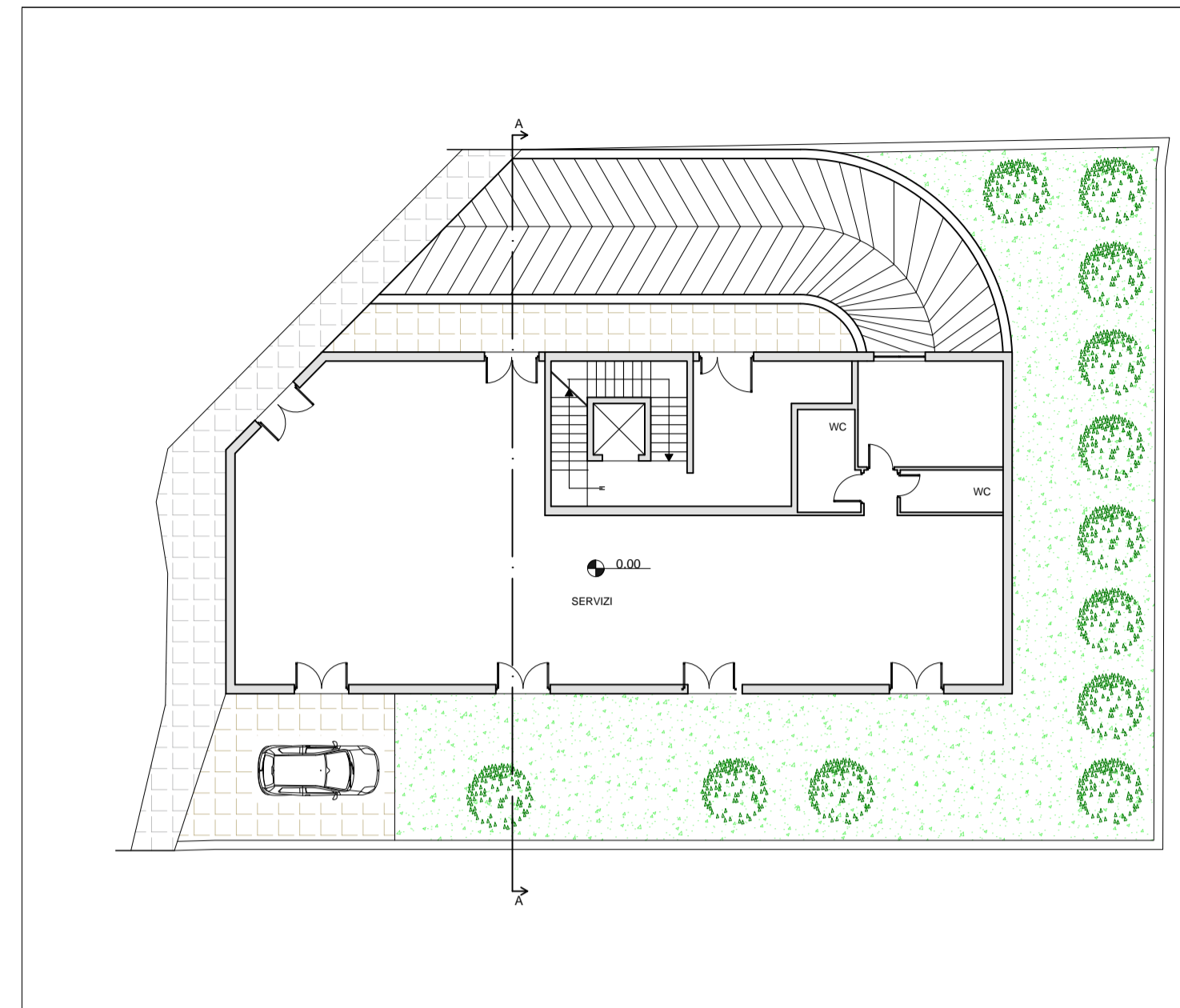


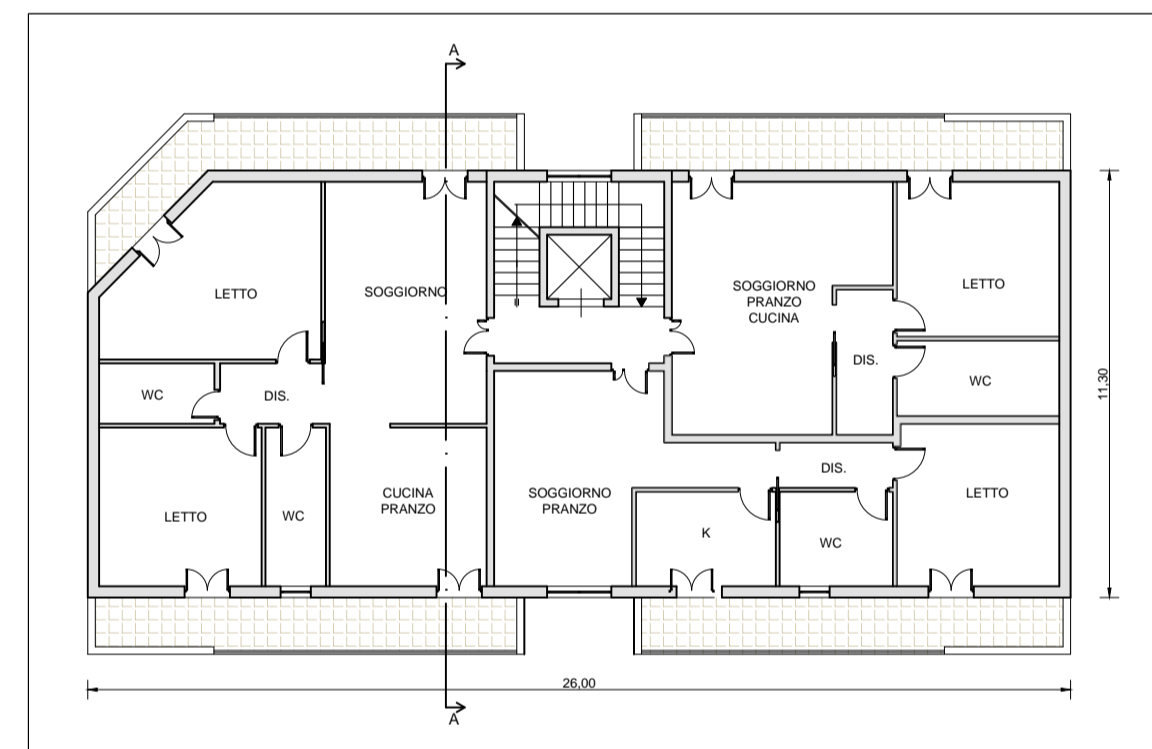
PIANTA PIANO INTERRATO

SCALA 1:200



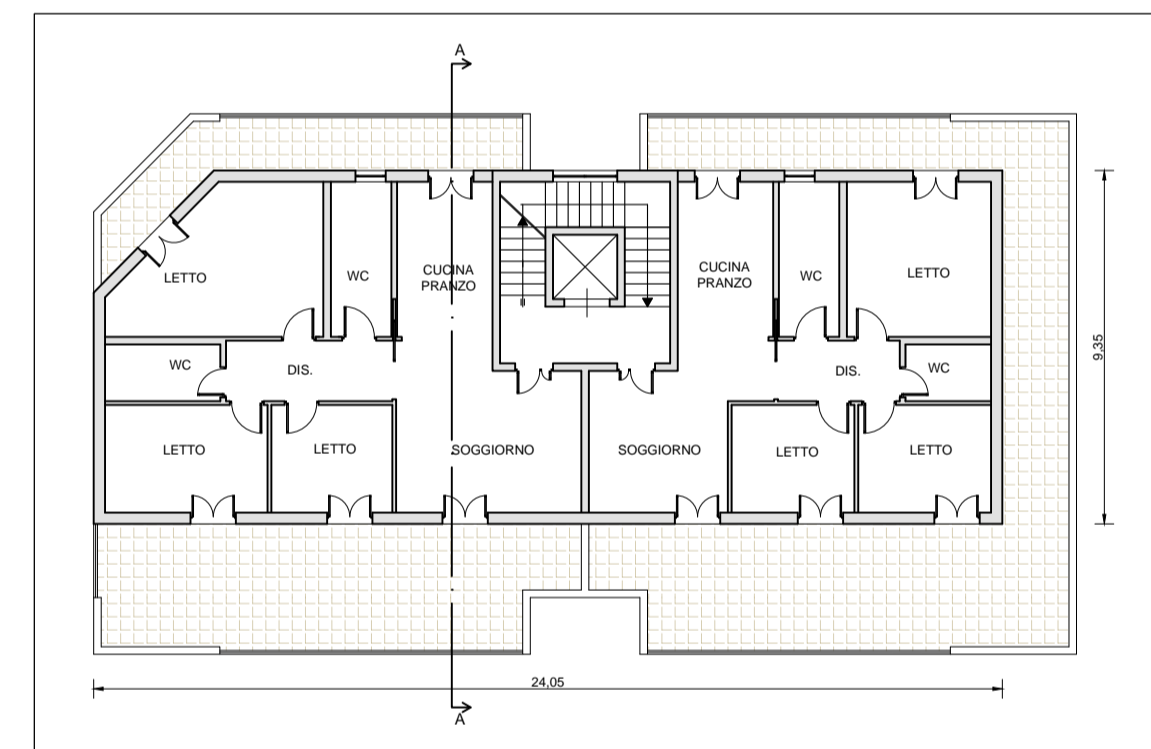
PIANTA PIANO TERRA

SCALA 1:200



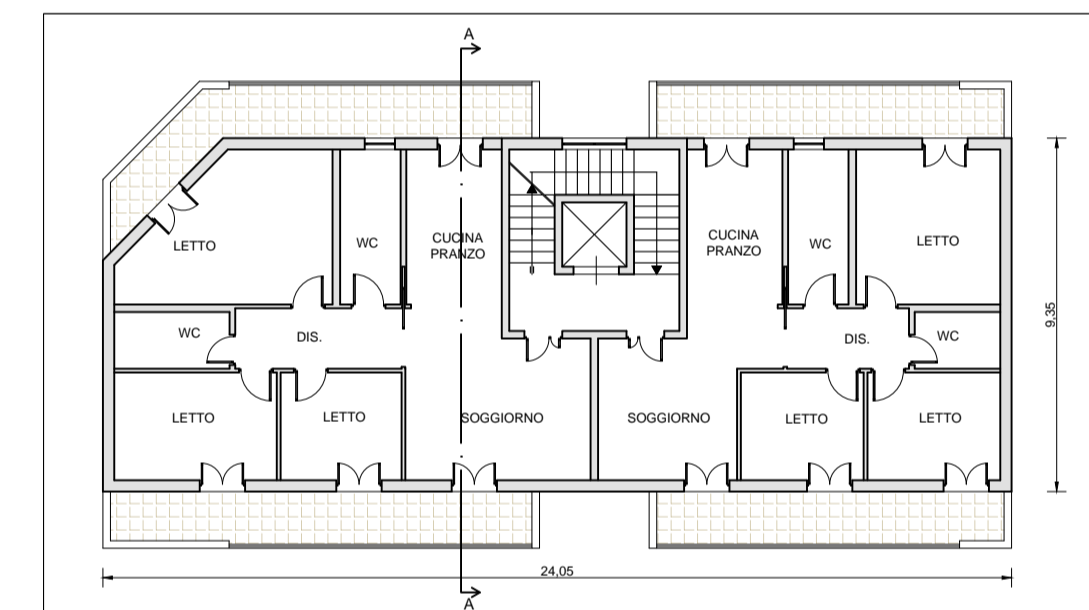
PIANTA PIANO PRIMO

SCALA 1:200



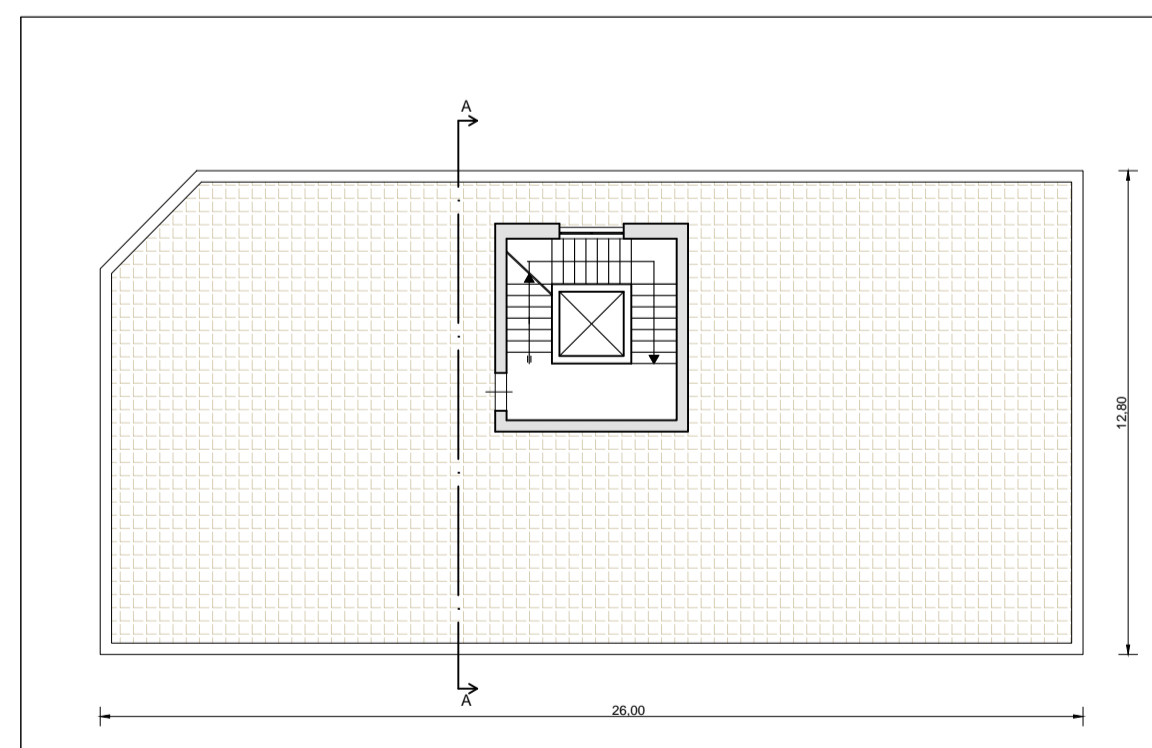
PIANTA PIANO SECONDO

SCALA 1:200



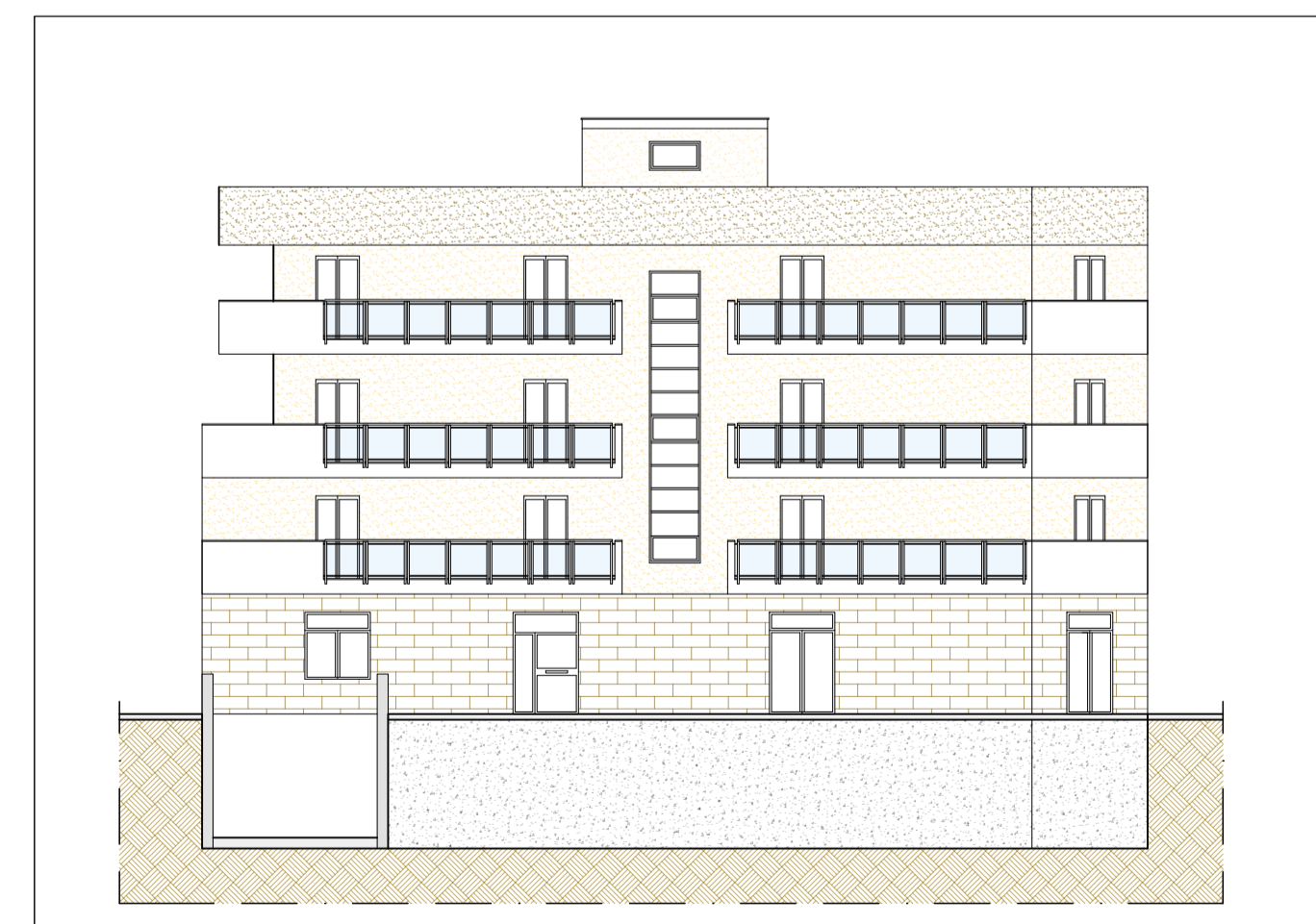
PIANTA PIANO TERZO

SCALA 1:200



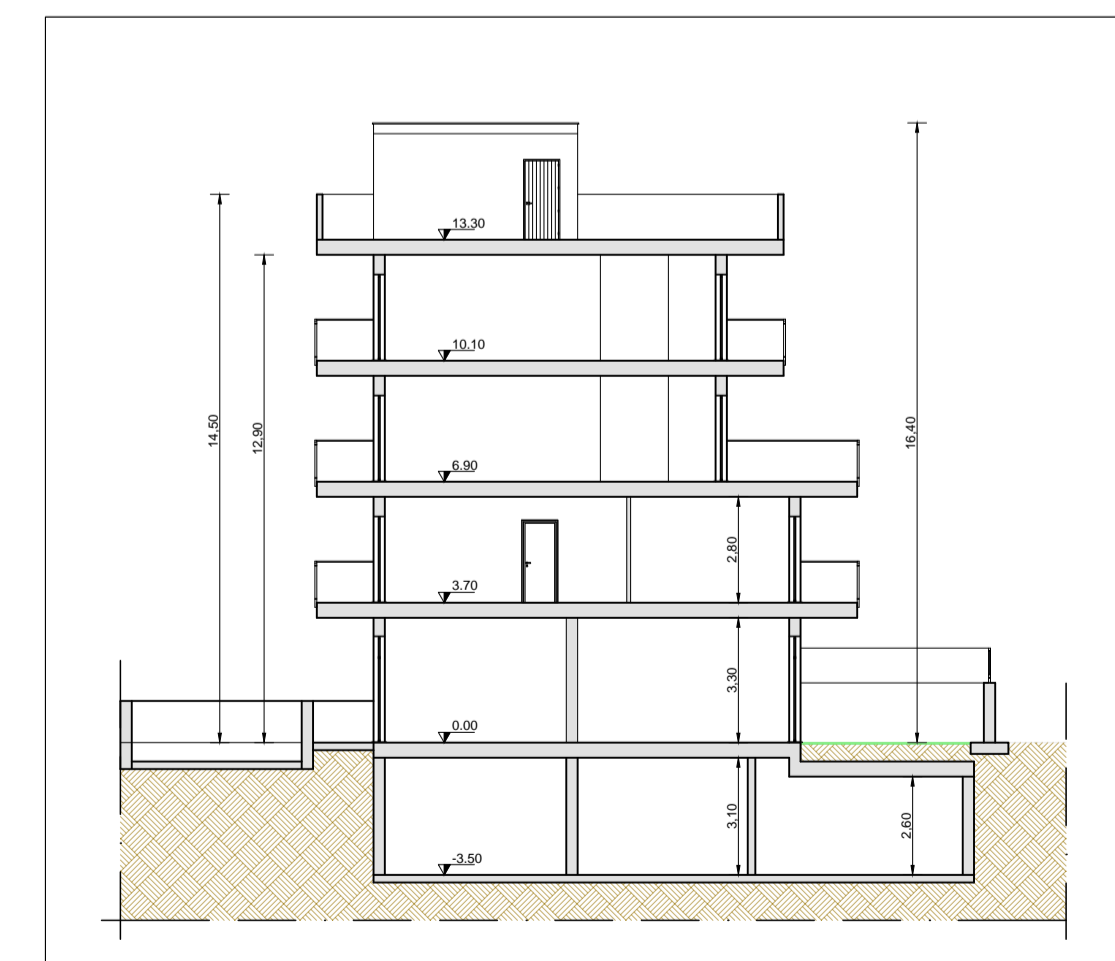
PIANTA LASTRICO SOLARE

SCALA 1:200



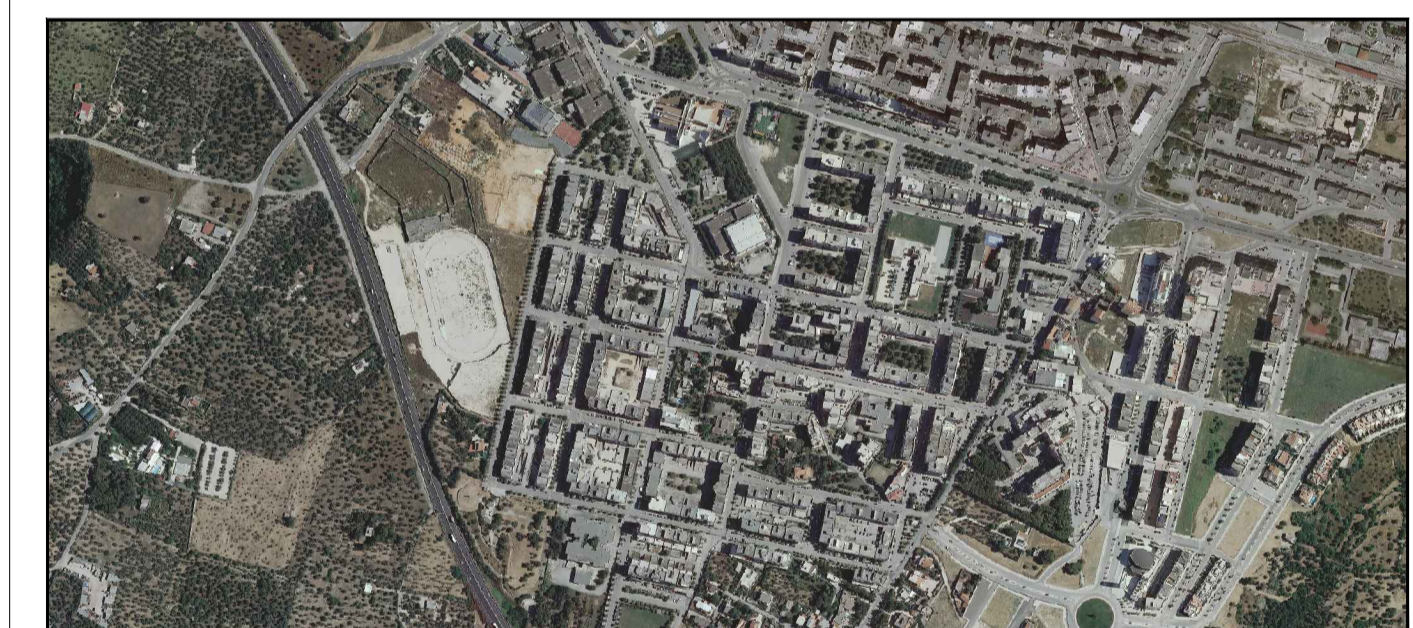
PROSPETTO

SCALA 1:200



SEZIONE A-A

SCALA 1:200



Comune di
Molfetta



PIANO PARTICOLAREGGIATO
PRGC - COMUNE DI MOLFETTA
ZONA OMOGENEA B SOTTOZONA B4
(Ex LOTTO 2 e P.E.E.P 167/62 DI MEZZOGIORNO)

Responsabile del Procedimento Amministrativo
Dirigente Settore Territorio
Ing. Alessandro Binetti

Supporto Ufficio Pianificazione
Ing. Mario Emilio de Gennaro

Progettista:
Ing. Crescenzo Favuzzi

IL SINDACO
Tommaso Minervini

ASSESSORE ALL'URBANISTICA AL
CONFERIMENTO DELL'INCARICO
Avv. Pietro Mastropasqua

ASSESSORE ALL'URBANISTICA
Avv. Nicola Camporeale

Disegno:		Scala:	
Tipo edilizio C		1:200	
Pianta piano interrato - Pianta P.T. - Pianta piano primo - Pianta piano secondo -		Data:	
Pianta piano terzo - Pianta lastrico solare - Prospetti - Sezioni		GENNAIO 2022	
Filename:		Tavola:	
Revisori:		10	