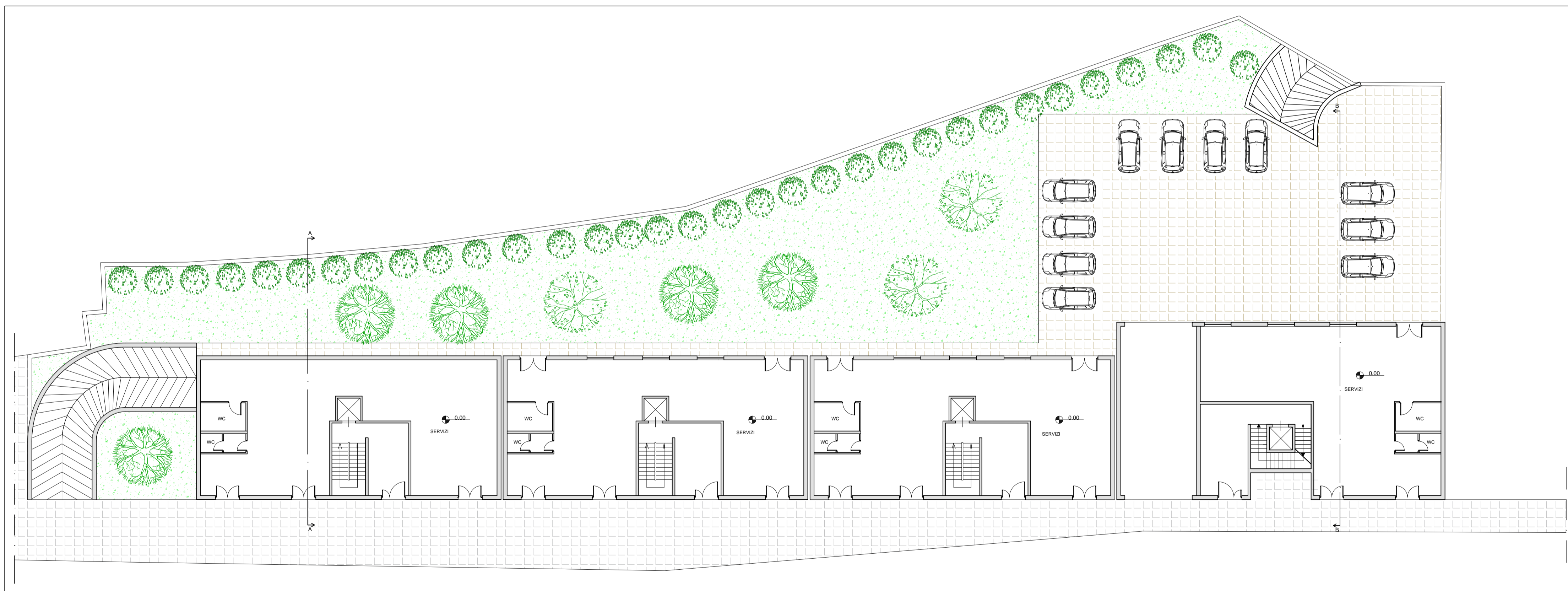


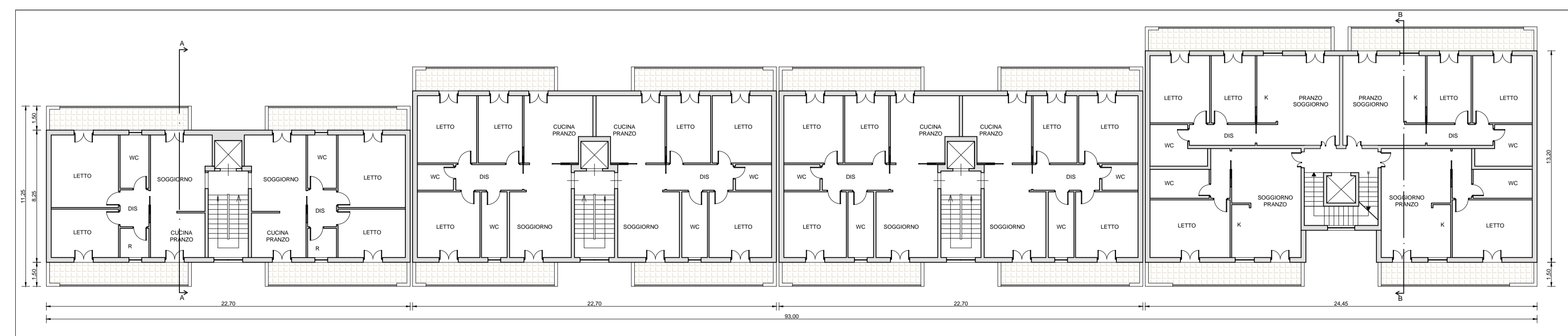
PIANTA PIANO INTERRATO

SCALA 1:200



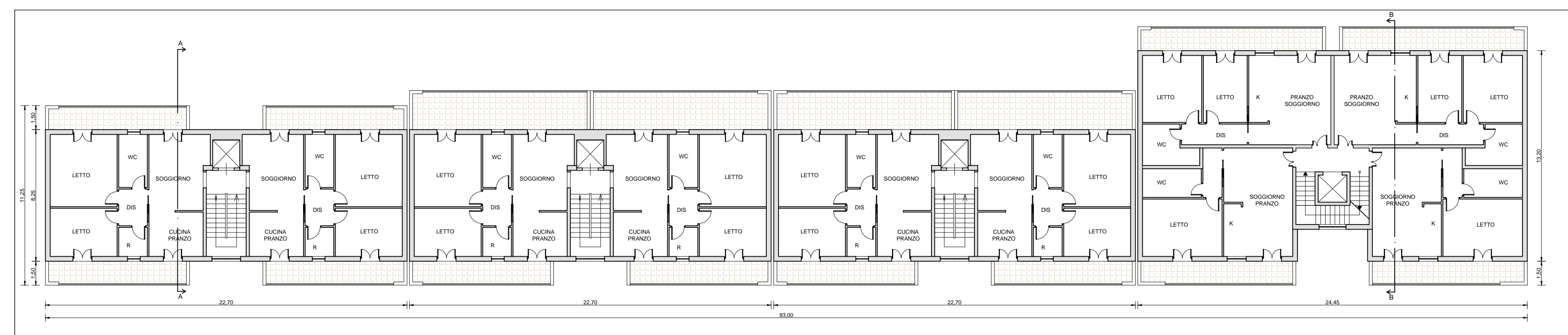
PIANTA PIANO TERRA E SISTEMAZIONE ESTERNA

SCALA 1:200



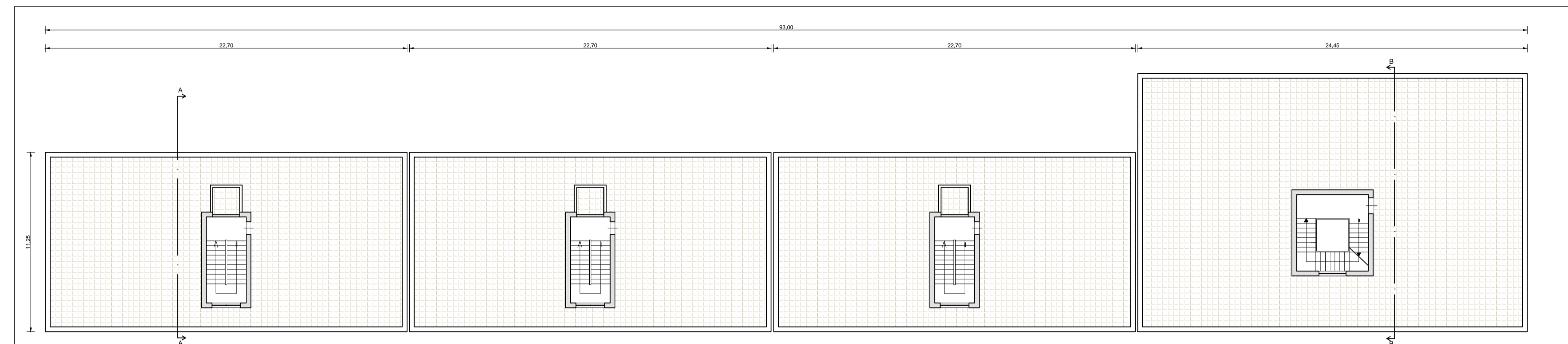
PIANTA PIANO TIPO

SCALA 1:200



PIANTA PIANO TERZO

SCALA 1:200



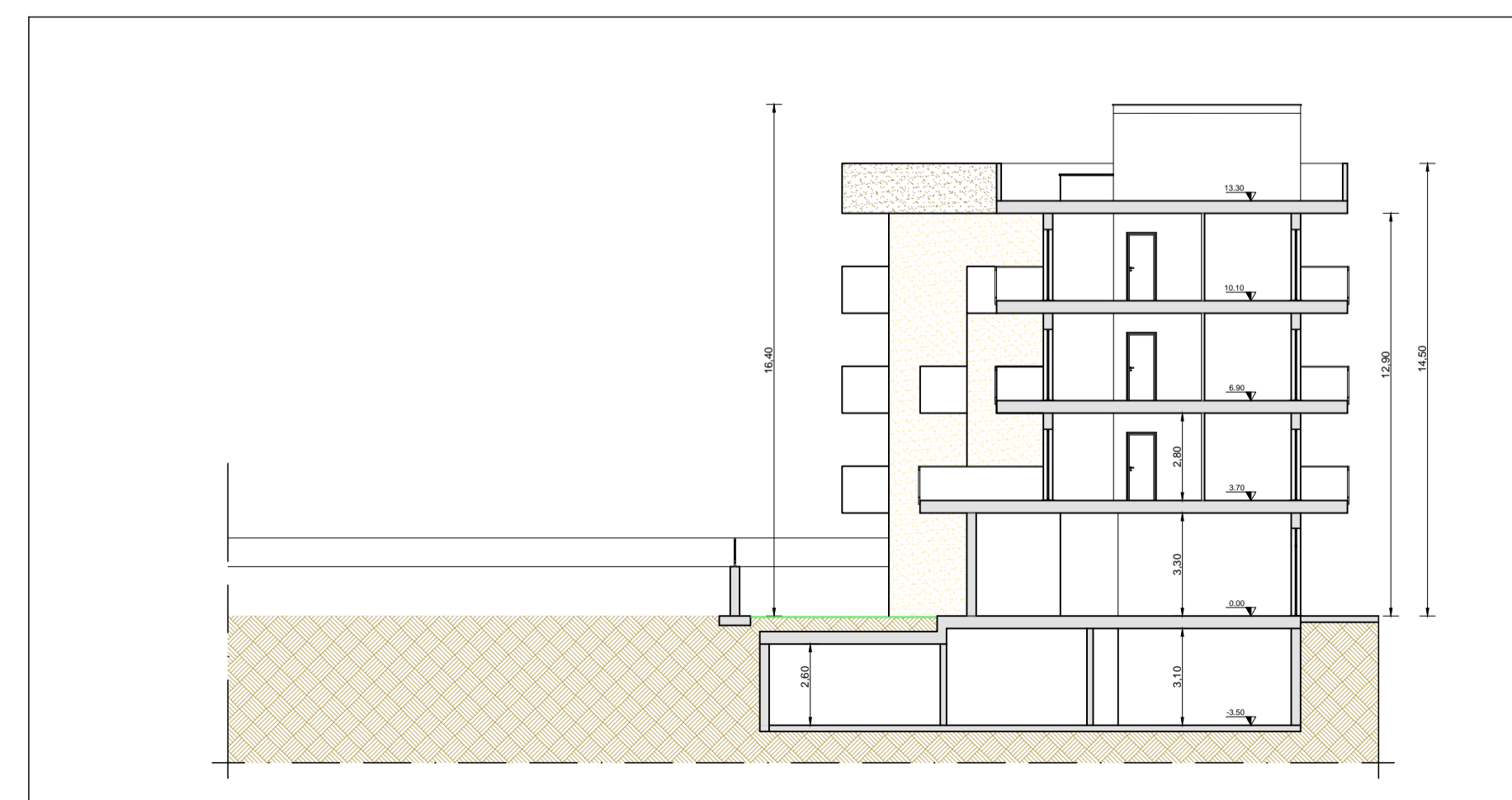
PIANTA LASTRICO SOLARE

SCALA 1:200



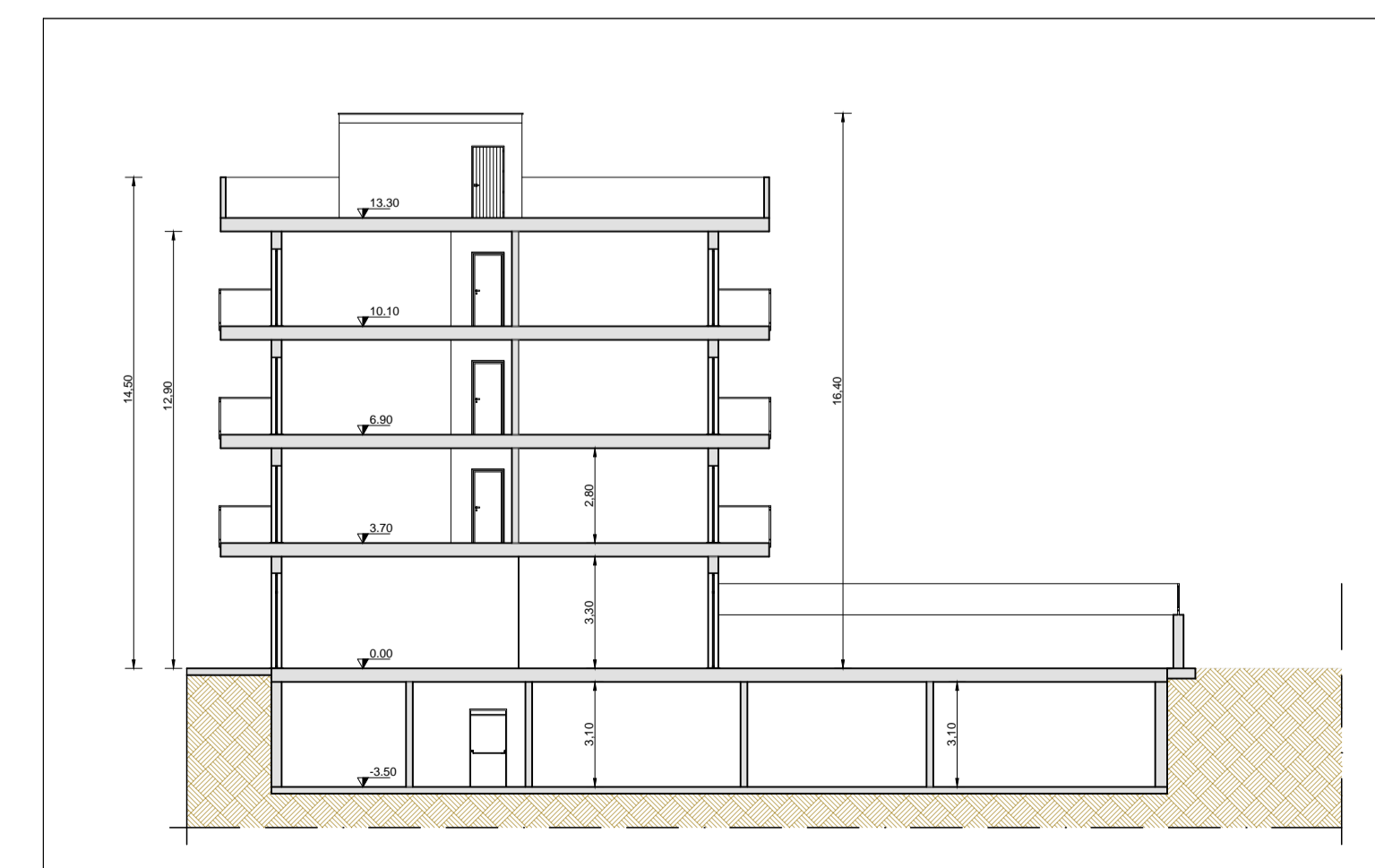
PROSPETTO

SCALA 1:200



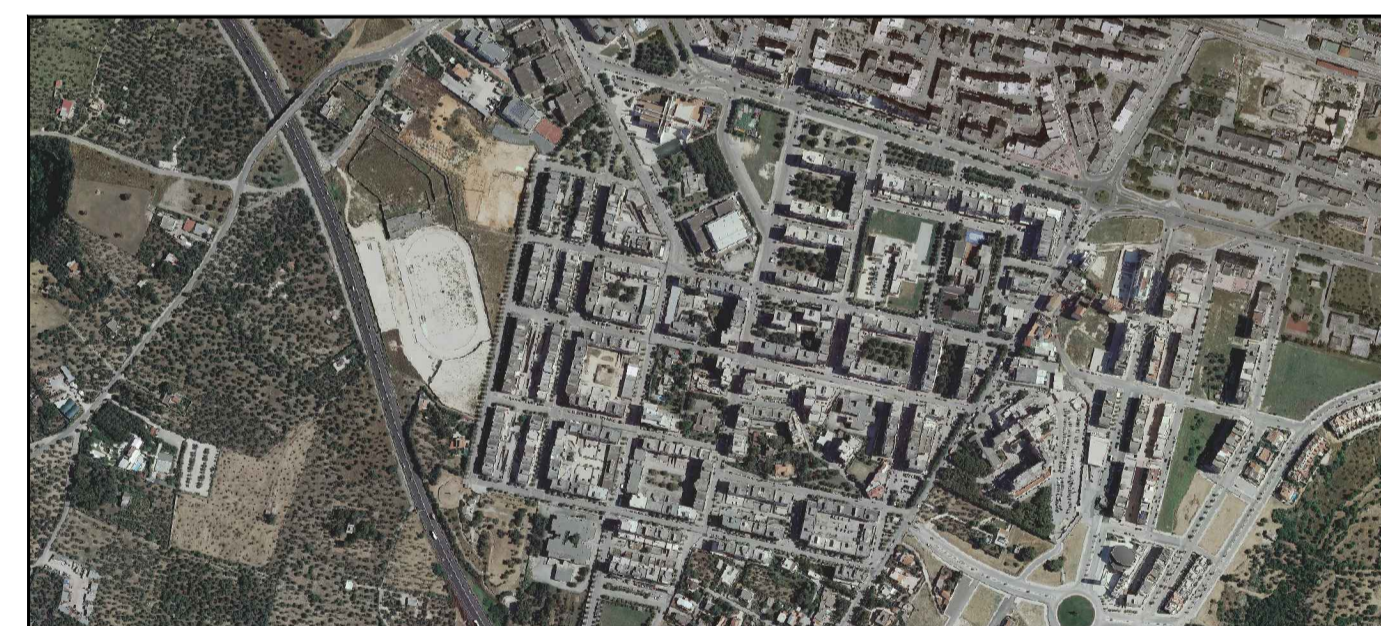
SEZIONE A-A

SCALA 1:200



SEZIONE B-B

SCALA 1:200



Comune di Molfetta



PIANO PARTICOLAREGGIATO
PRGC - COMUNE DI MOLFETTA
ZONA OMOGENEA B SOTTOZONA B4
(Ex LOTTO 2 e P.E.E.P 167/62 DI MEZZOGIORNO)

Responsabile del Procedimento Amministrativo
Dirigente Settore Territorio

Ing. Alessandro Binetti

Suppente Ufficio Pianificazione

Ing. Mario Emilio de Gennaro

Progettista:

Ing. Crescenzo Favuzzi

ASSESSORE ALL'URBANISTICA AL
CONFERIMENTO DELL'INCARICO
Avv. Pietro Mastropasqua

IL SINDACO

Tommaso Minervini

ASSESSORE ALL'URBANISTICA
Avv. Nicola Camporeale

Direttore:

Tipo edilizio D

Scala:

1:200

Pianta piano interrato - Pianta piano terra - Pianta piano tipo - Pianta lastrico solare

Data:

GENNAIO 2022

Prospetti - Sezioni

Foglio:

11

Revisione:

1