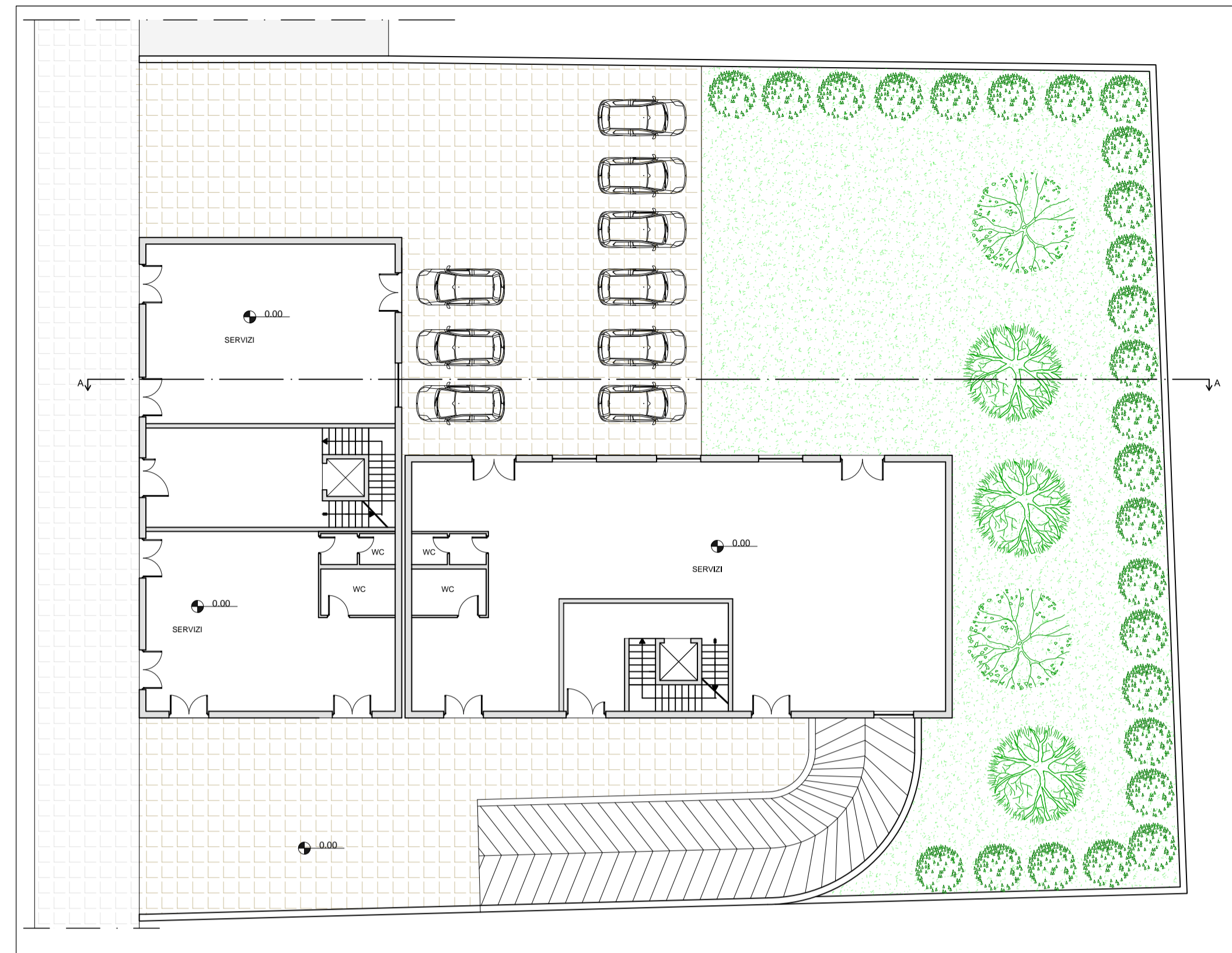


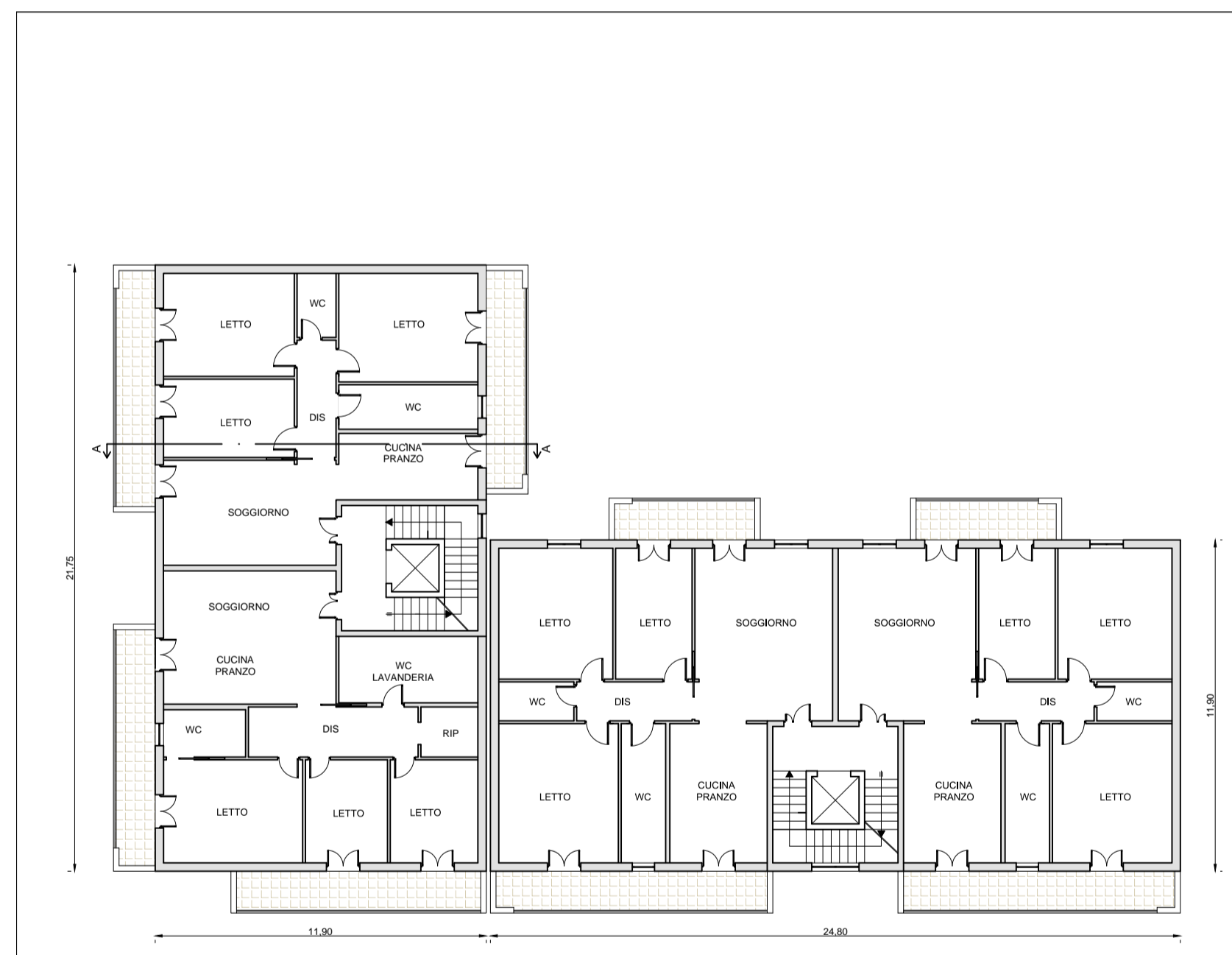
PIANTA PIANO INTERRATO

SCALA 1:200



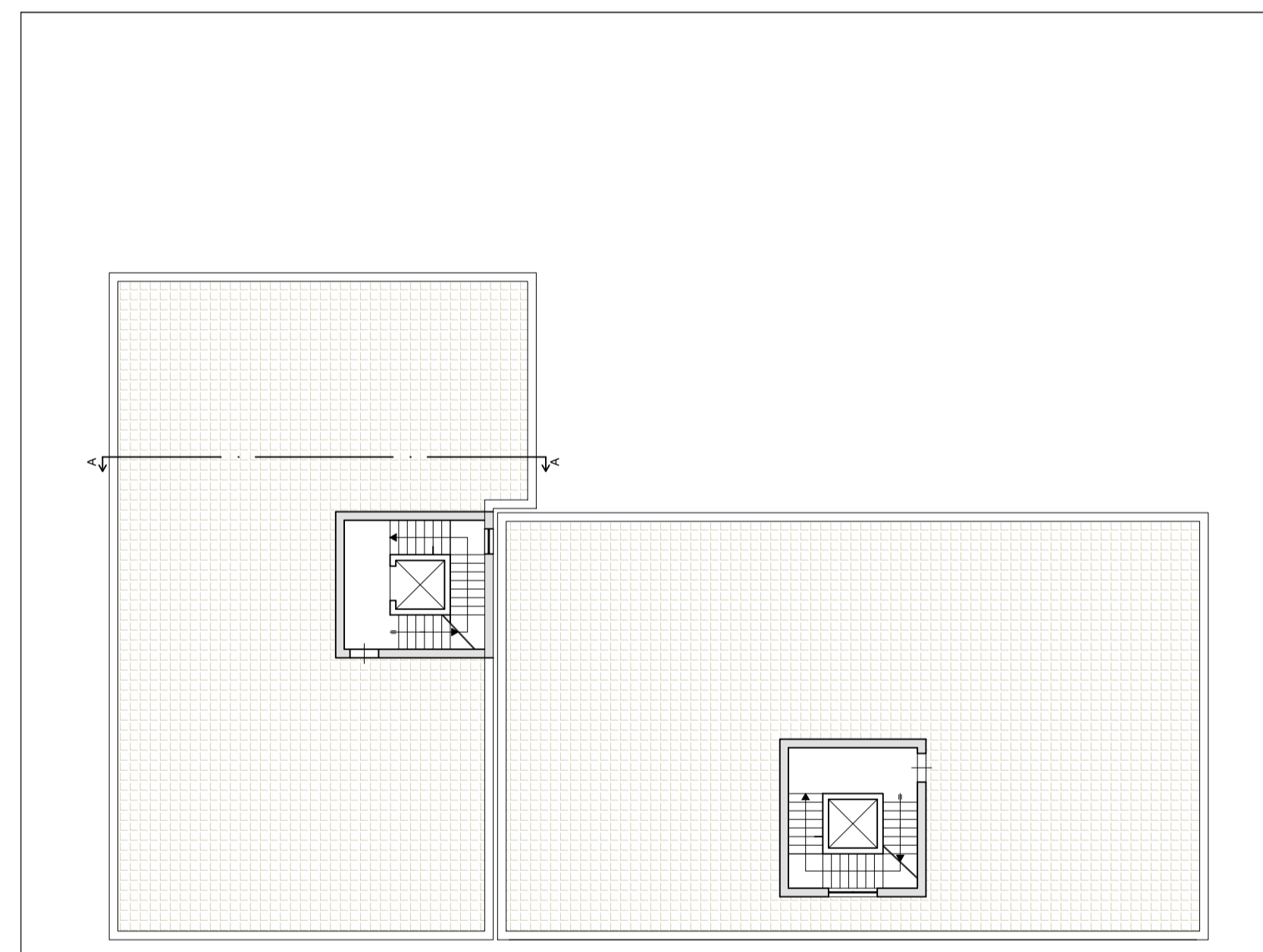
PIANTA PIANO TERRA E SISTEMAZIONE ESTERNA

SCALA 1:200



PIANTA PIANO TIPO

SCALA 1:200



PIANTA LASTRICO SOLARE

SCALA 1:200



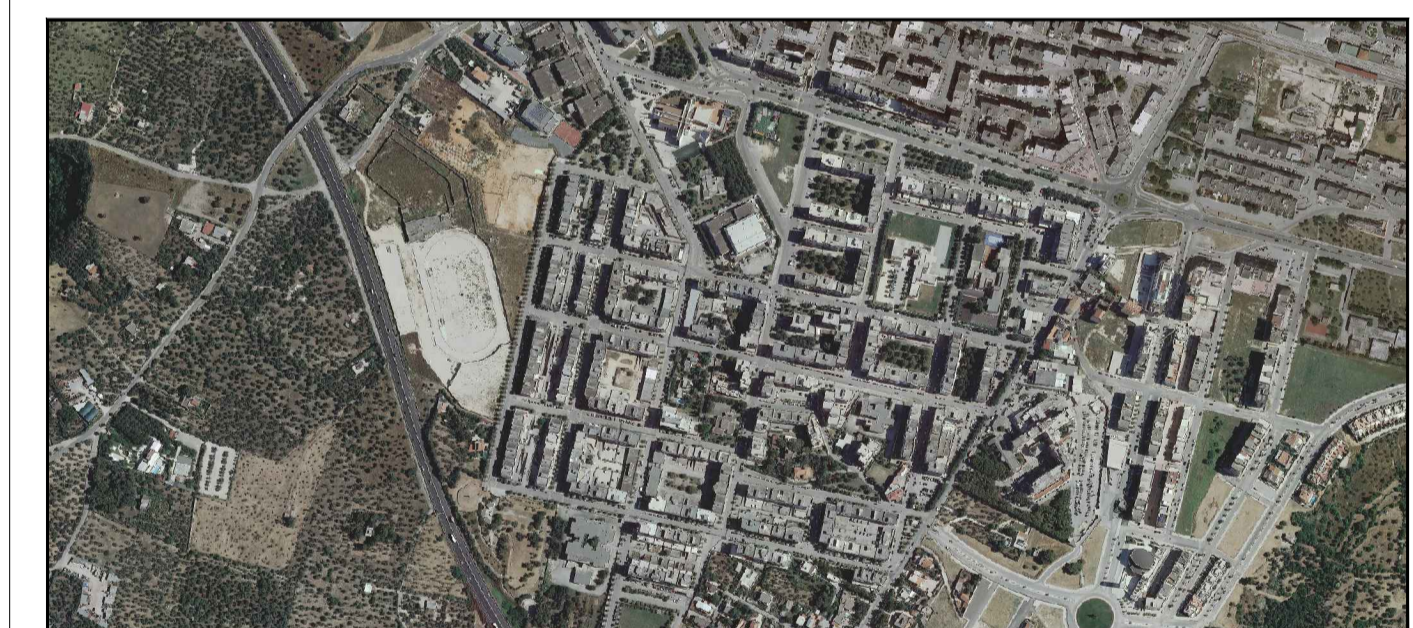
PROSPETTO PRINCIPALE

SCALA 1:200



PROSPETTO INTERNO - SEZIONE A-A

SCALA 1:200



Comune di Molfetta



PIANO PARTICOLAREGGIATO  
PRGC - COMUNE DI MOLFETTA  
ZONA OMOGENEA B SOTTOZONA B4  
(Ex LOTTO 2 e P.E.E.P 167/62 DI MEZZOGIORNO)

Responsabile del Procedimento Amministrativo  
Dirigente Settore Territorio  
**Ing. Alessandro Binetti**

Supporto Ufficio Pianificazione  
**Ing. Mario Emilio de Gennaro**

Progettista:  
**Ing. Crescenzo Favuzzi**

IL SINDACO  
**Tommaso Minervini**

ASSESSORE ALL'URBANISTICA AL  
CONFERIMENTO DELL'INCARICO  
**Avv. Pietro Mastropasqua**

ASSESSORE ALL'URBANISTICA  
**Avv. Nicola Camporeale**

Disegno:	Tipo edilizio E	Scala:	1:200
Pianta piano interrato - Pianta P.T. - Pianta piano tipo - Pianta lastrico solare -		Data:	GENNAIO 2022
Prospetti - Sezioni		Tavola:	12
Filename:	Revisioni:		