



Comune di Molfetta
Piano Particolareggiato
Comparto edificatorio n. 17 sub A + sub B

Responsabile Unico del Procedimento
ing. Alessandro Binelli
Progettazione: Settore Territorio
geom. Ludiano Mezzina

Supporto alla progettazione
geom. Alessandro da Rossettis

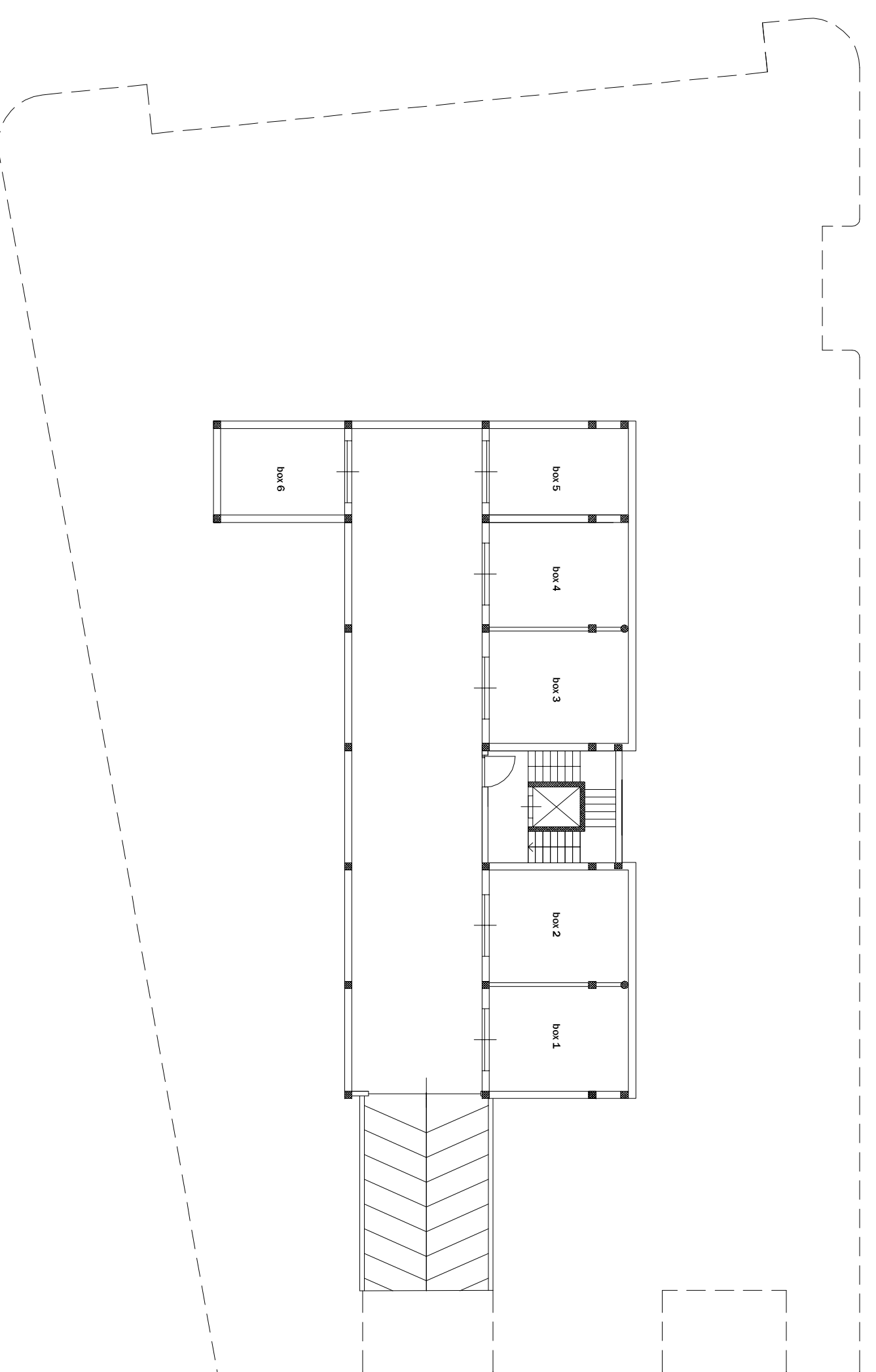
Tipi edilizi sub-comparto B - Tipo C **09.b**

rapporto 1:200

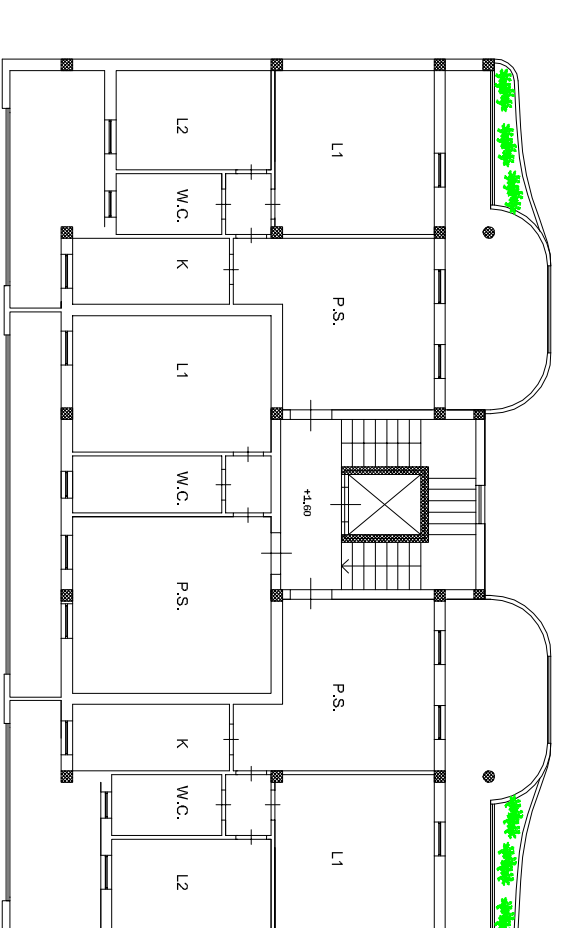
L'assessore all'Urbanistica
Avv. Pietro Mastropasqua

Il Sindaco
Tommaso Minervini

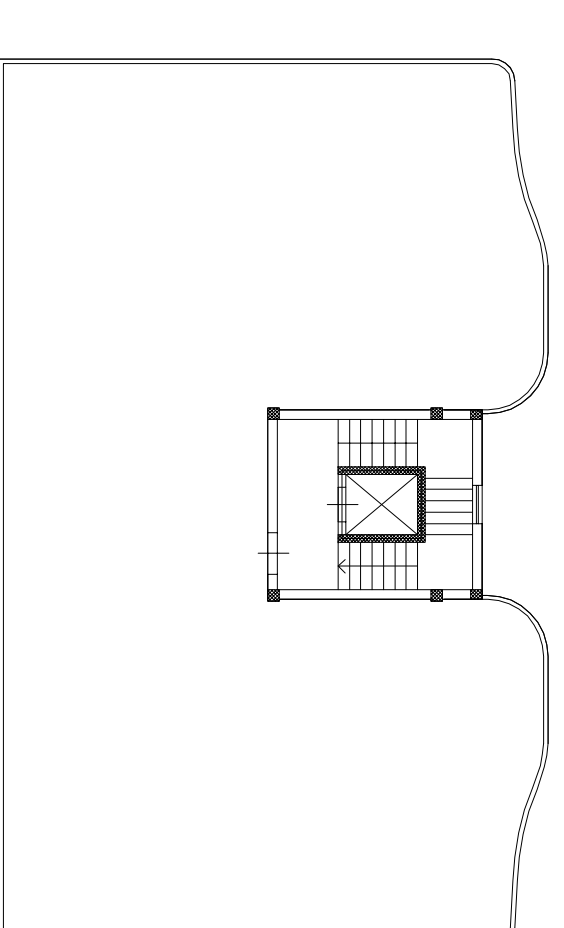
marzo 2019



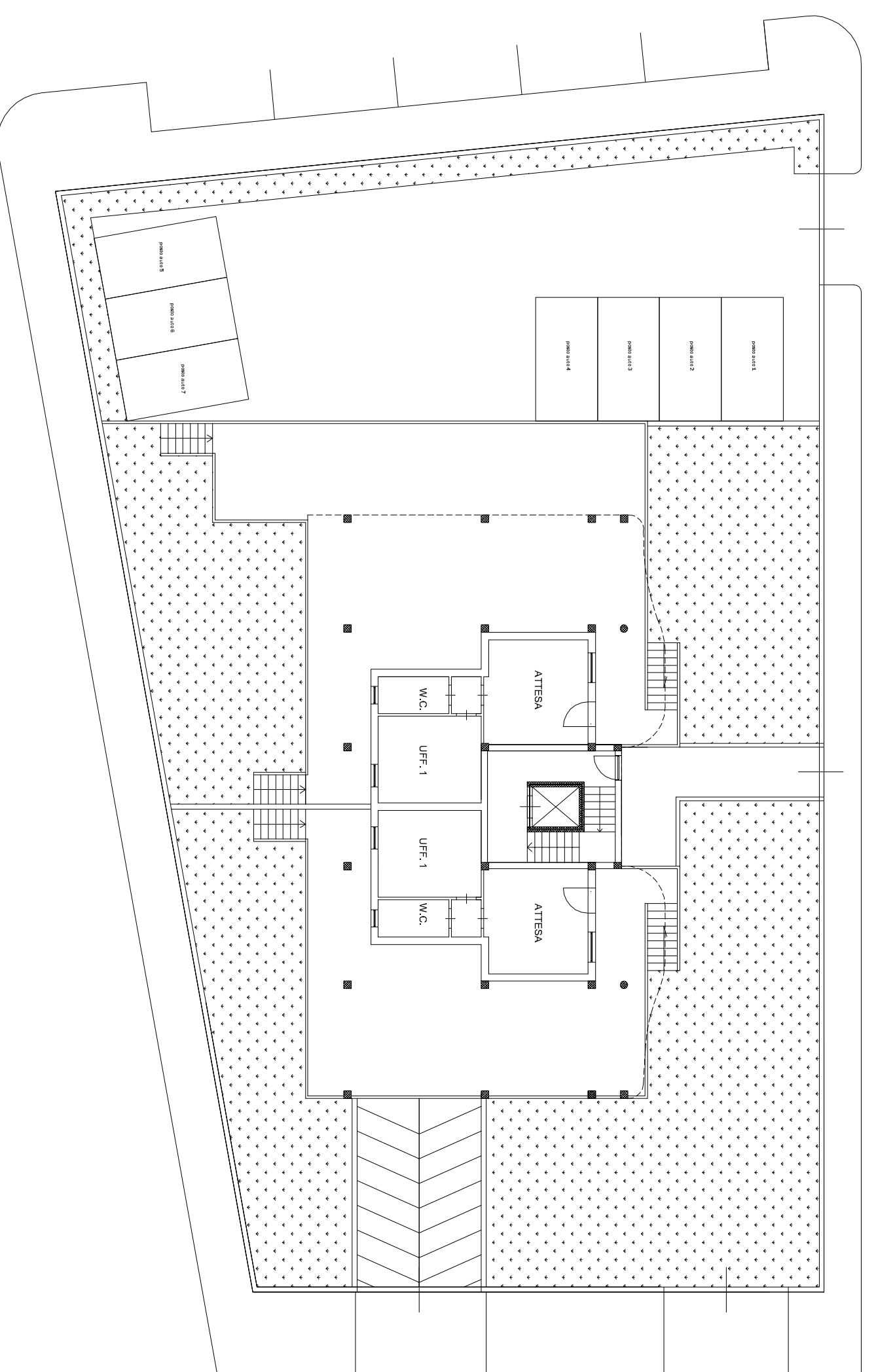
PIANO SEMINTERRATO PAL. TIPO C (PR+2)



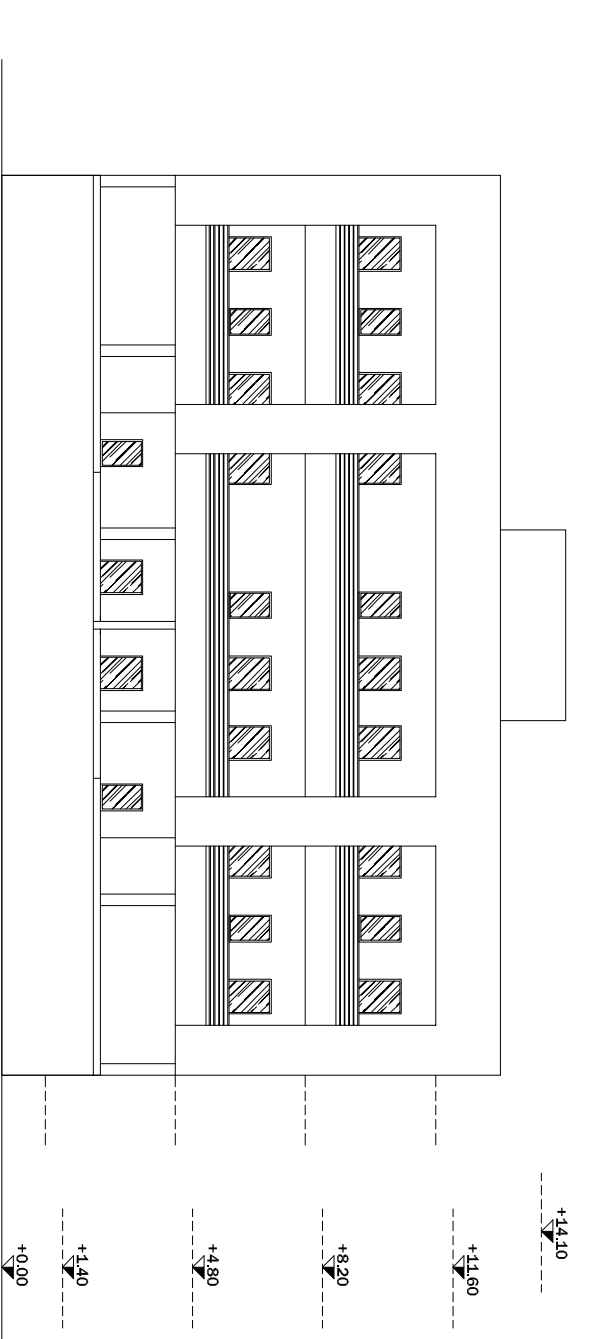
PIANO TIPO PAL. TIPO C (PR+2)



PIANO TIPO DELLE COPERTURE



PIANO RIALZATO PAL. TIPO C (PR+2)



PROSPETTO SU STRADA PRIVATA



PROSPETTO SU STRADA PUBBLICA