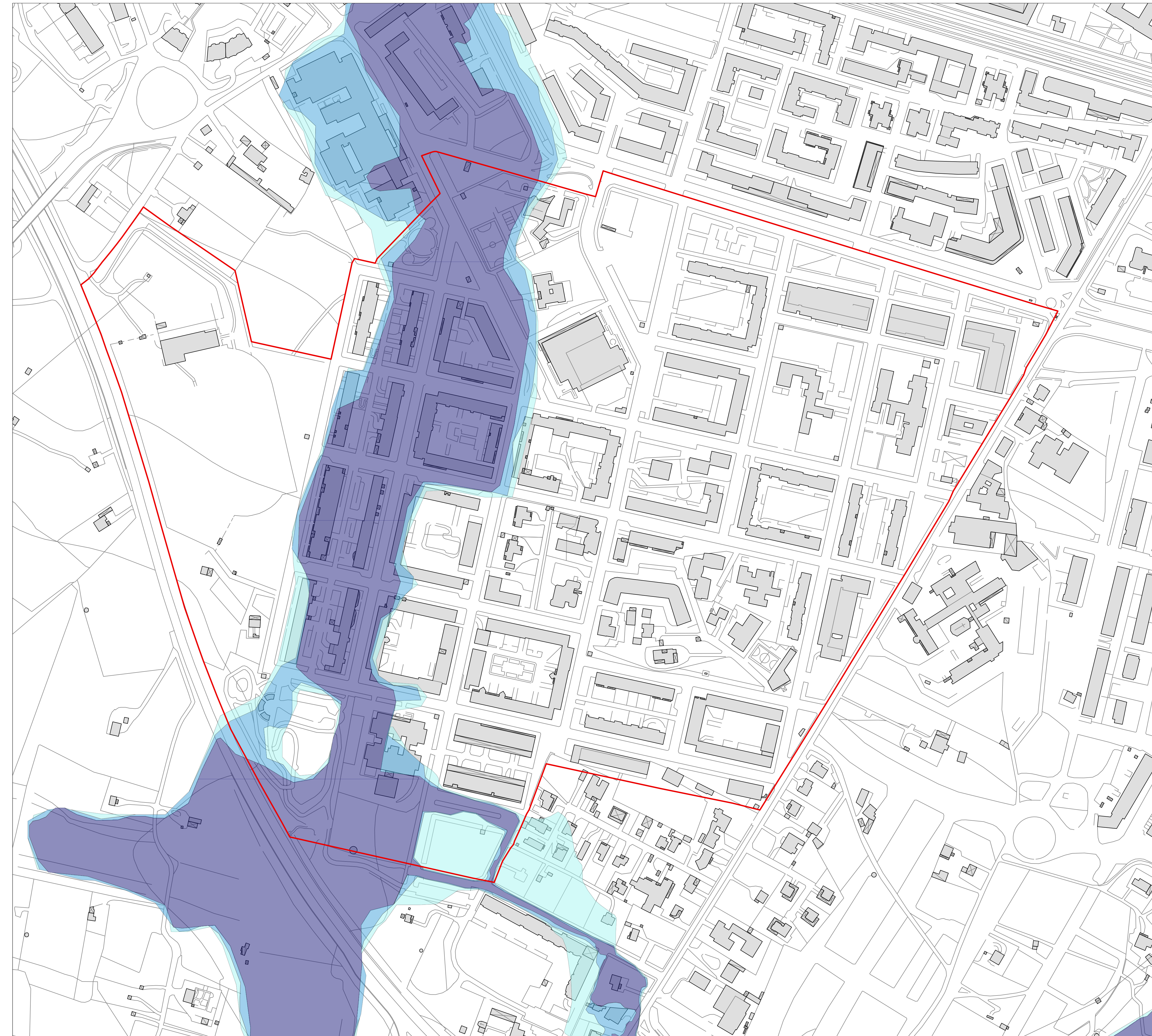
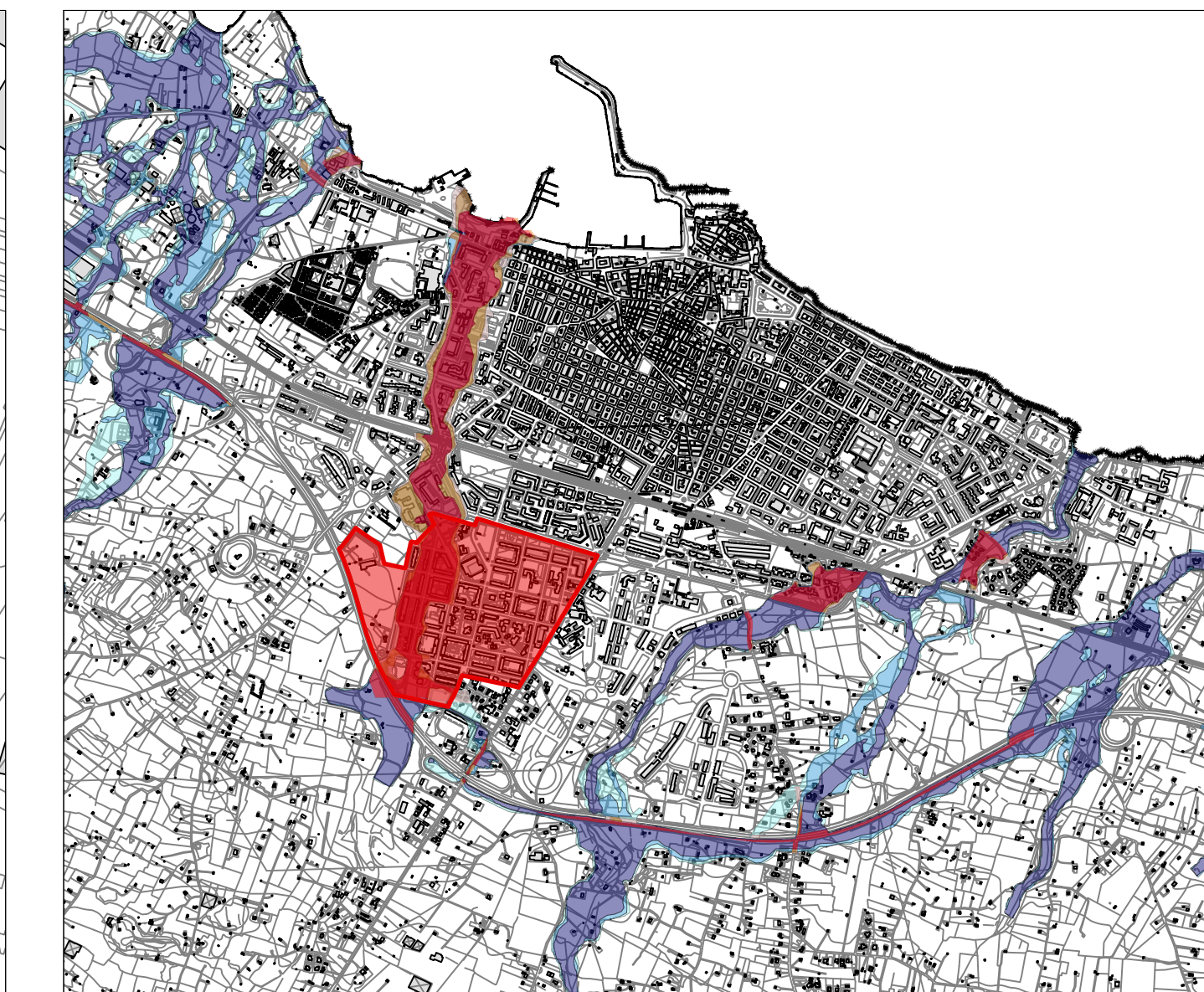


PAI Puglia - Rischio



PAI Puglia - Pericolosità idraulica



PAI Puglia

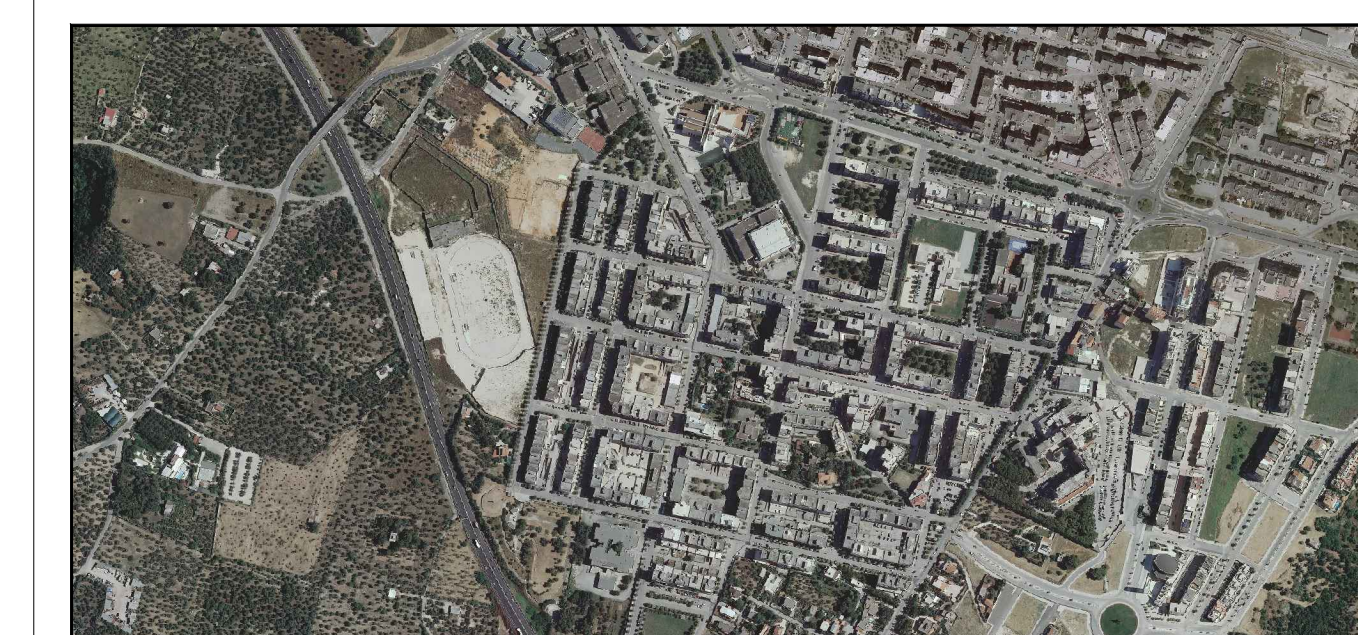
Pericolosità idraulica

- Alta Pericolosità
- Media Pericolosità
- Bassa Pericolosità

Rischio

- R4
- R3
- R2
- R1

— PERIMTRAZIONE DI UNA PORZIONE DI TERRITORIO OMOGENEA NELL'INTORNO DELLA SOTTOZONA B4 DEL P.R.G.C. DEL COMUNE DI MOLFETTA



 Comune di Molfetta	PIANO PARTICOLAREGGIATO PRGC - COMUNE DI MOLFETTA ZONA OMOGENEA B SOTTOZONA B4 (Ex LOTTO 2 e P.E.E.P 167/62 DI MEZZOGIORNO)
	<small>Responsabile del Procedimento Amministrativo</small> Dirigente Settore Territorio: Ing. Alessandro Binetti <small>Supplente Ufficio Pianificazione</small> Ing. Mario Emilio de Gennaro <small>Progettista</small> Ing. Crescenzo Favuzzi
<small>IL SINDACO</small> Tommaso Minervini	<small>ASSESSORE ALL'URBANISTICA AL CONFERIMENTO DELL'INCARICO</small> Avv. Pietro Mastropasqua <small>ASSESSORE ALL'URBANISTICA</small> Avv. Nicola Camporeale
<small>Disegno:</small> Piano particolareggiato su cartografia PAI Puglia con base cartografica CTR	<small>Scala:</small> 1:2000 <small>Data:</small> GENNAIO 2022 <small>Foglio:</small> 2