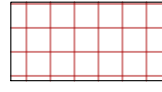


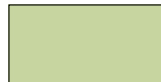

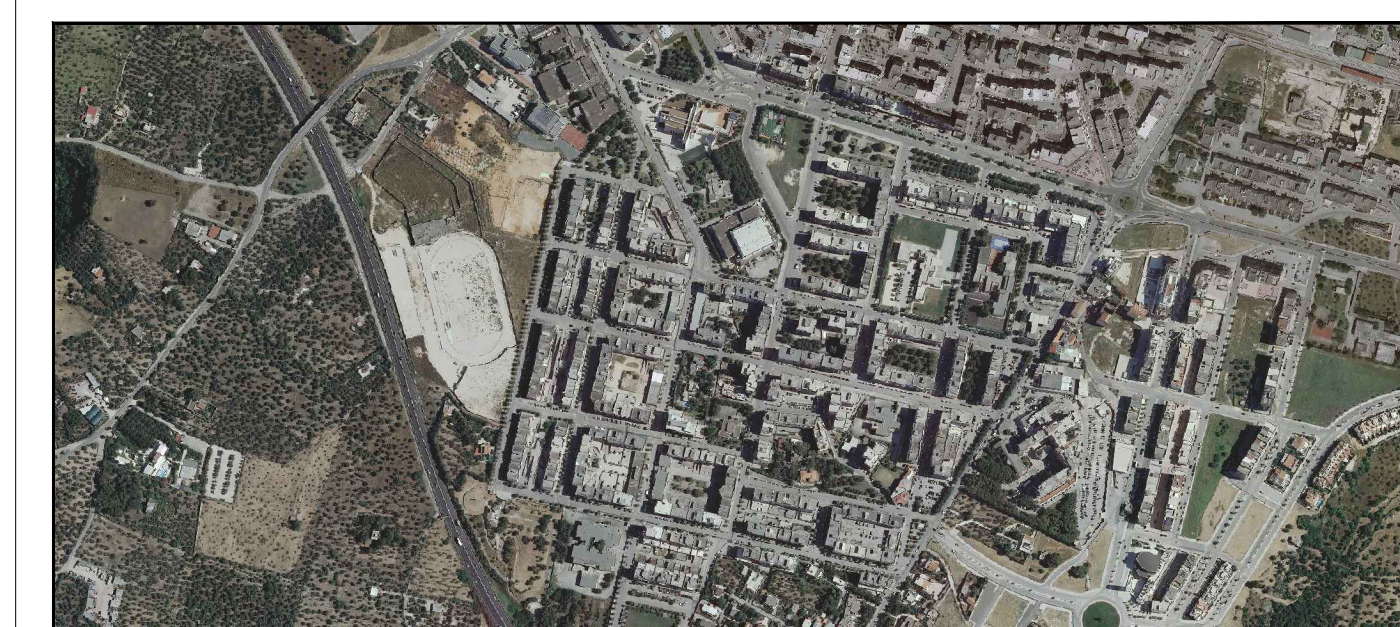


PPTR Puglia

-  UCP - Paesaggi rurali
-  UCP - Città Consolidata
-  UCP - Reticolo idrografico di connessione della R.E.R.
-  UCP - Strade a valenza paesaggistica

 PERIMETRAZIONE DI UNA PORZIONE DI TERRITORIO OMOGENEA NELL'INTORNO DELLA SOTTOZONA B4 DEL P.R.G.C. DEL COMUNE DI MOLIFETTA



 <p>Comune di Molifetta</p>	PIANO PARTICOLAREGGIATO PRGC - COMUNE DI MOLIFETTA ZONA OMOGENEA B SOTTOZONA B4 (Ex LOTTO 2 e P.E.E.P 167/62 DI MEZZOGIORNO)	
	<small>Responsabile del Procedimento Amministrativo</small> <small>Diligente Settore Territorio</small> Ing. Alessandro Binetti	
	<small>Supporto Ufficio Pianificazione</small> Ing. Mario Emilio de Gennaro	
	<small>Progettista:</small> Ing. Crescenzo Favuzzi	
<small>IL SINDACO</small> Tommaso Minervini	<small>ASSESSORE ALL'URBANISTICA AL CONFERIMENTO DELL'INCARICO</small> Avv. Pietro Mastropasqua <small>ASSESSORE ALL'URBANISTICA</small> Avv. Nicola Camporeale	

<small>Disegno:</small>	<small>Scala:</small>
Piano particolareggiato su PPTR Puglia con base cartografica CTR	1:2000
<small>Revisioni:</small>	<small>Data:</small>
	GENNAIO 2022
	<small>Tavola:</small>
	3