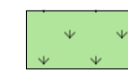
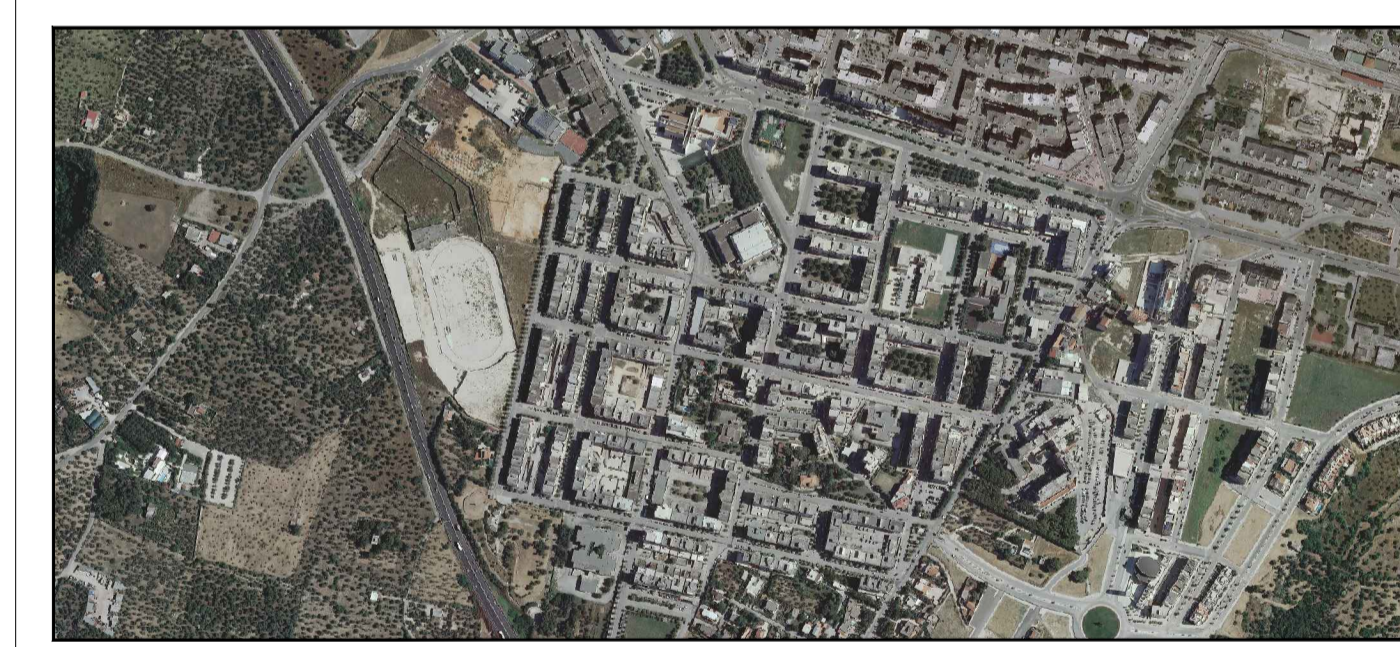


PERIMTRAZIONE DI UNA PORZIONE DI TERRITORIO OMOGENEA NELL'INTORNO DELLA SOTTOZONA B4 DEL P.R.G.C. DEL COMUNE DI MOLFETTA

Classificazione aree ex art. 3 D.M. 1444/68

-  STANDARD: SPAZI PUBBLICI
 -  STANDARD: INTERESSE COMUNE
 -  STANDARD: ISTRUZIONE
 -  STANDARD: PARCHEGGI
- TOTALE STANDARD** mq 201.357,53



 <p>Comune di Molfetta</p>	<p>PIANO PARTICOLAREGGIATO PRGC - COMUNE DI MOLFETTA ZONA OMOGENEA B SOTTOZONA B4 (Ex LOTTO 2 e P.E.E.P 167/62 DI MEZZOGIORNO)</p>	
	<p><small>Responsabile del Procedimento Amministrativo</small> Dirigente Settore Territorio Ing. Alessandro Binetti</p>	
<p><small>Supporto Ufficio Pianificazione</small> Ing. Mario Emilio de Gennaro</p>		<p><small>Progettista:</small> Ing. Crescenzo Favuzzi</p>
<p><small>IL SINDACO</small> Tommaso Minervini</p>		<p><small>ASSESSORE ALL'URBANISTICA AL CONFERIMENTO DELL'INCARICO</small> Avv. Pietro Mastropasqua</p> <p><small>ASSESSORE ALL'URBANISTICA</small> Avv. Nicola Camporeale</p>
<p><small>Disegno:</small></p> <p>Perimetrazione e classificazione aree destinate a standard (art. 3 D.M. 1444/68)</p>		<p><small>Scala:</small> 1:2000</p> <p><small>Data:</small> GENNAIO 2022</p> <p><small>Tavola:</small> 7</p>
<small>Filename:</small>	<small>Revisori:</small>	