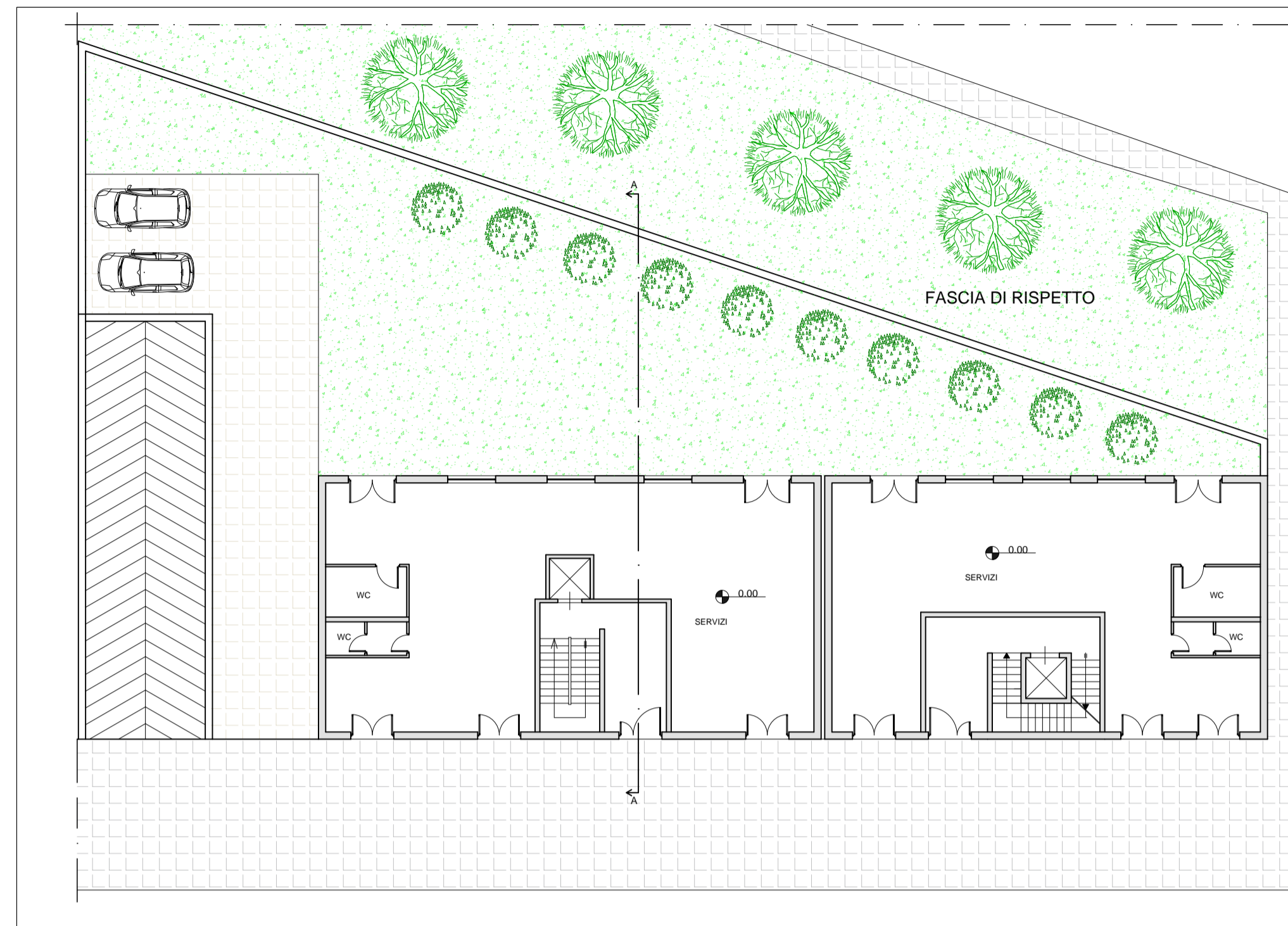


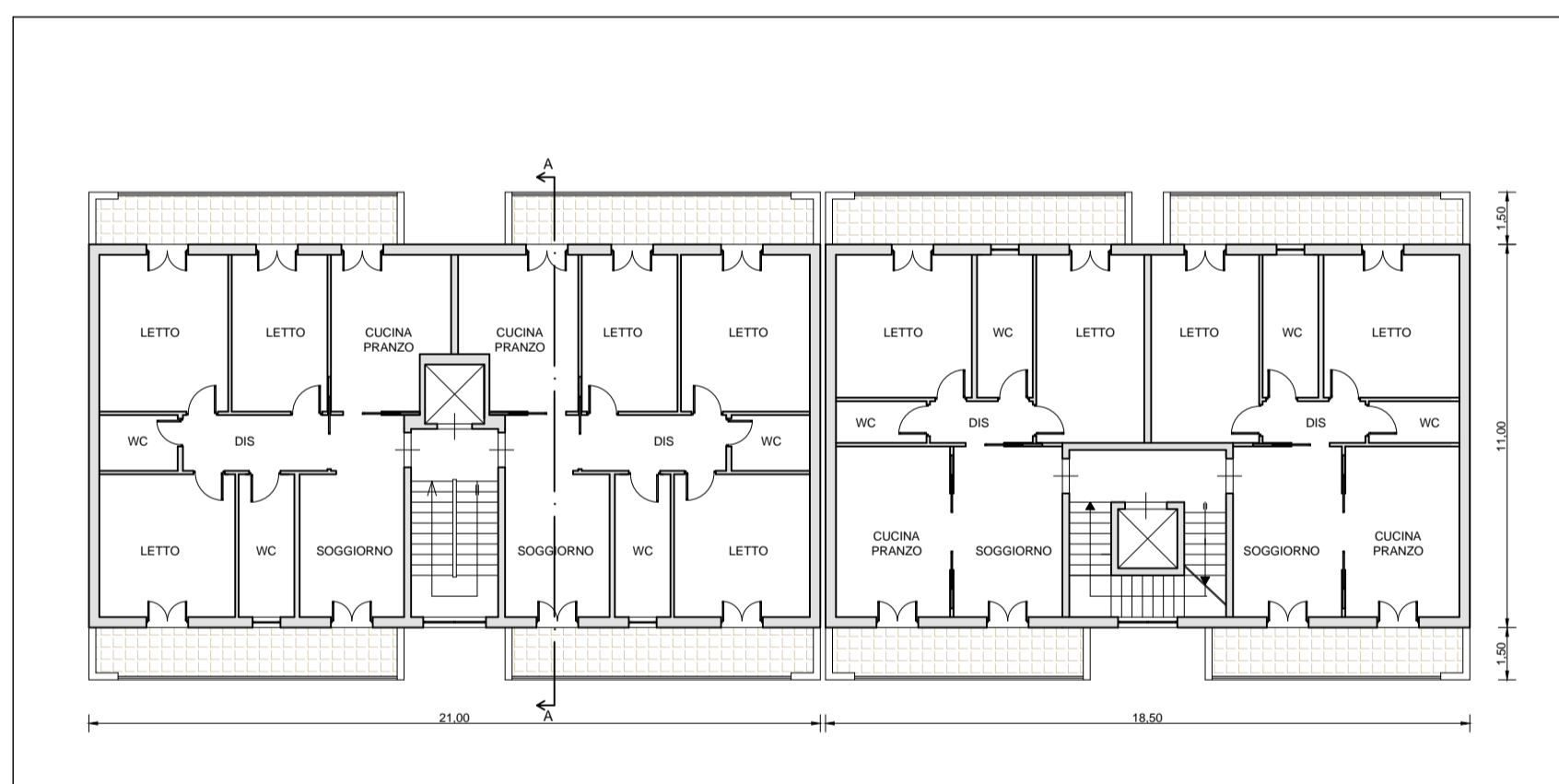
PIANTA PIANO INTERRATO

SCALA 1:200



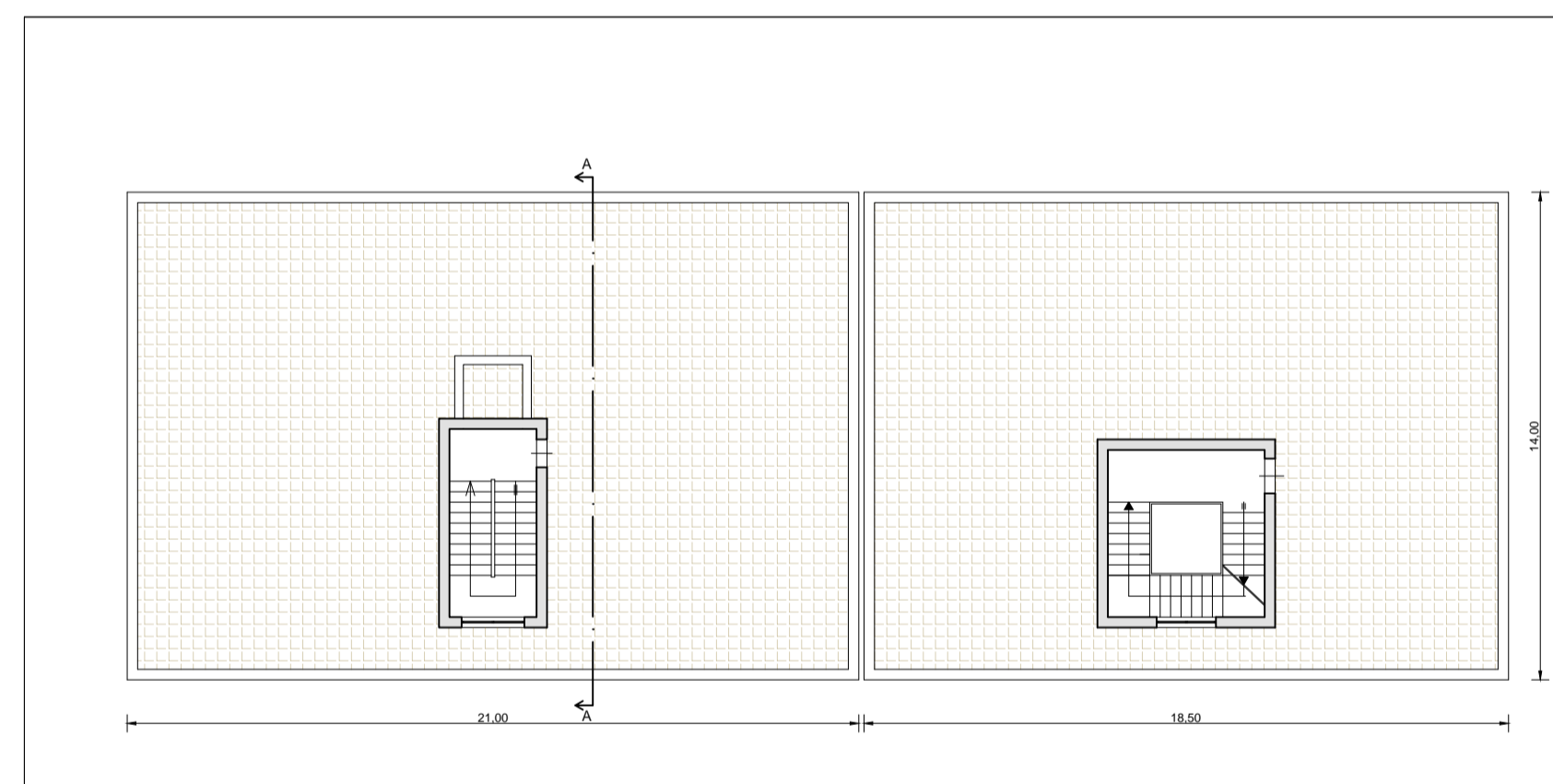
PIANTA PIANO TERRA

SCALA 1:200



PIANTA PIANO TIPO

SCALA 1:200



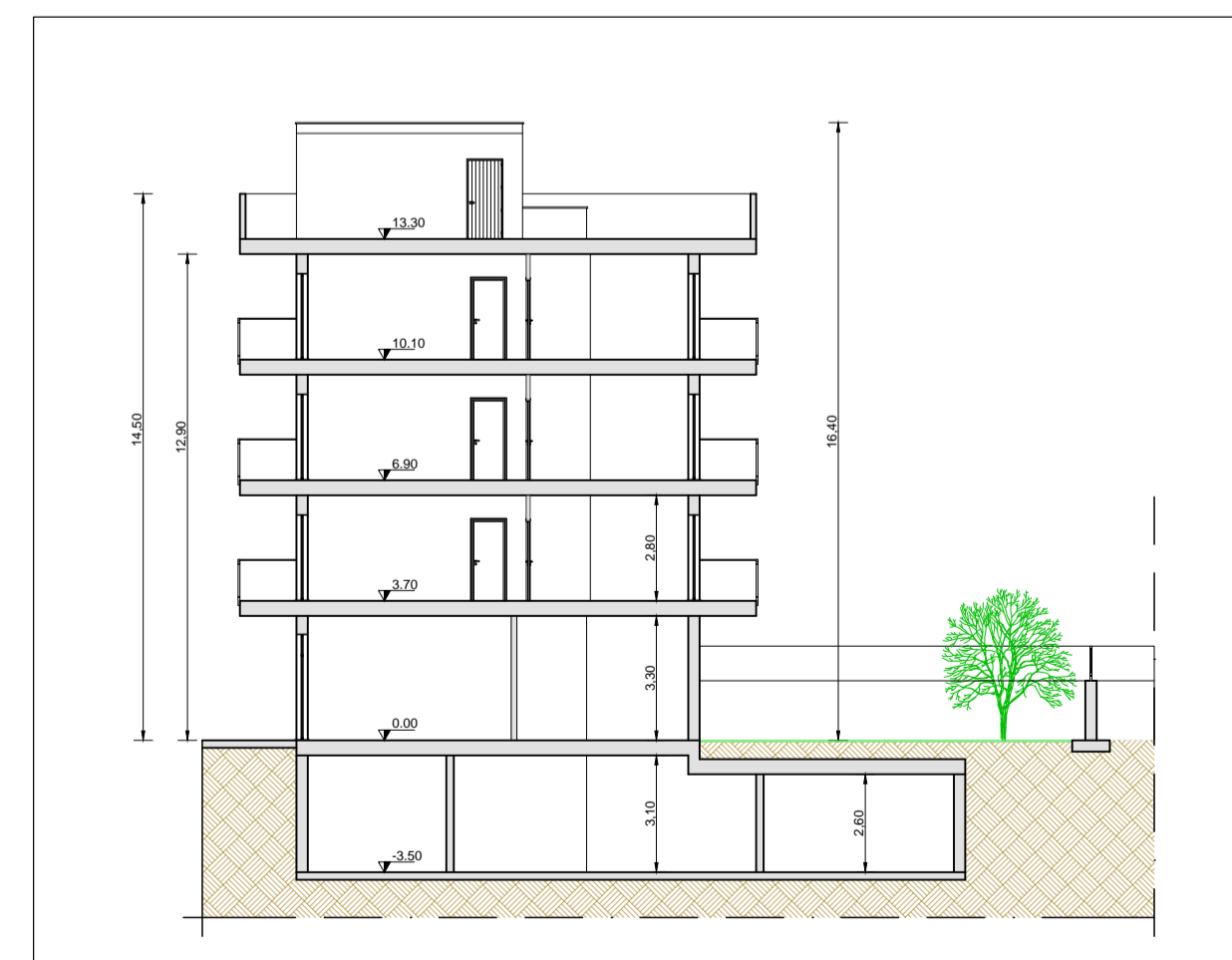
PIANTA LASTRICO SOLARE

SCALA 1:200



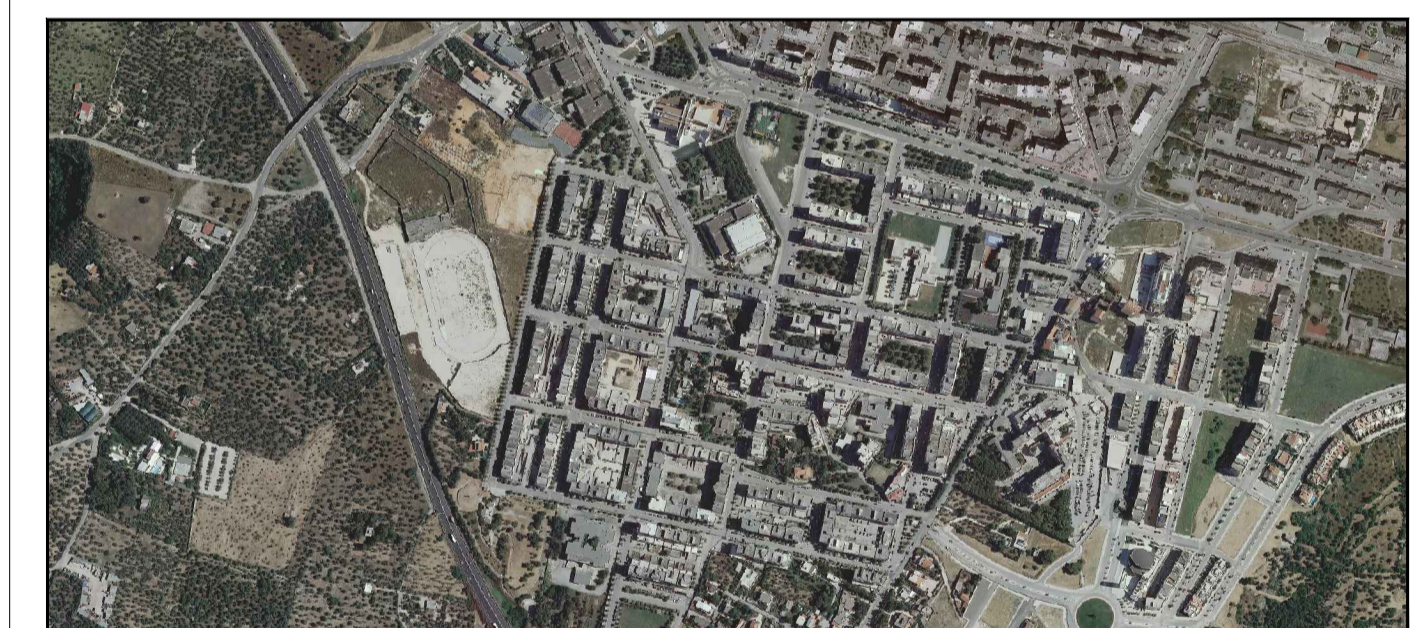
PROSPETTO

SCALA 1:200



SEZIONE A-A

SCALA 1:200



 <p>Comune di Molfetta</p>	<p>PIANO PARTICOLAREGGIATO PRGC - COMUNE DI MOLFETTA ZONA OMOGENEA B SOTTOZONA B4 (Ex LOTTO 2 e P.E.E.P 167/62 DI MEZZOGIORNO)</p>	
	<p>Responsabile del Procedimento Amministrativo Dirigente Settore Territorio Ing. Alessandro Binetti</p>	
	<p>Supporto Ufficio Pianificazione Ing. Mario Emilio de Gennaro</p>	
	<p>Progettista: Ing. Crescenzo Favuzzi</p>	
<p>IL SINDACO Tommaso Minervini</p>	<p>ASSESSORE ALL'URBANISTICA AL CONFERIMENTO DELL'INCARICO Avv. Pietro Mastropasqua</p>	<p>ASSESSORE ALL'URBANISTICA Avv. Nicola Camporeale</p>
<p>Disegno: Tipo edilizio A</p>		<p>Scala: 1:200</p>
<p>Pianta piano interrato - Pianta P.T. - Pianta piano tipo - Pianta lastrico solare -</p>		<p>Data: GENNAIO 2022</p>
<p>Prospetti - Sezioni</p>		<p>Tavola: 8</p>
<p>filename:</p>	<p>Revisioni:</p>	