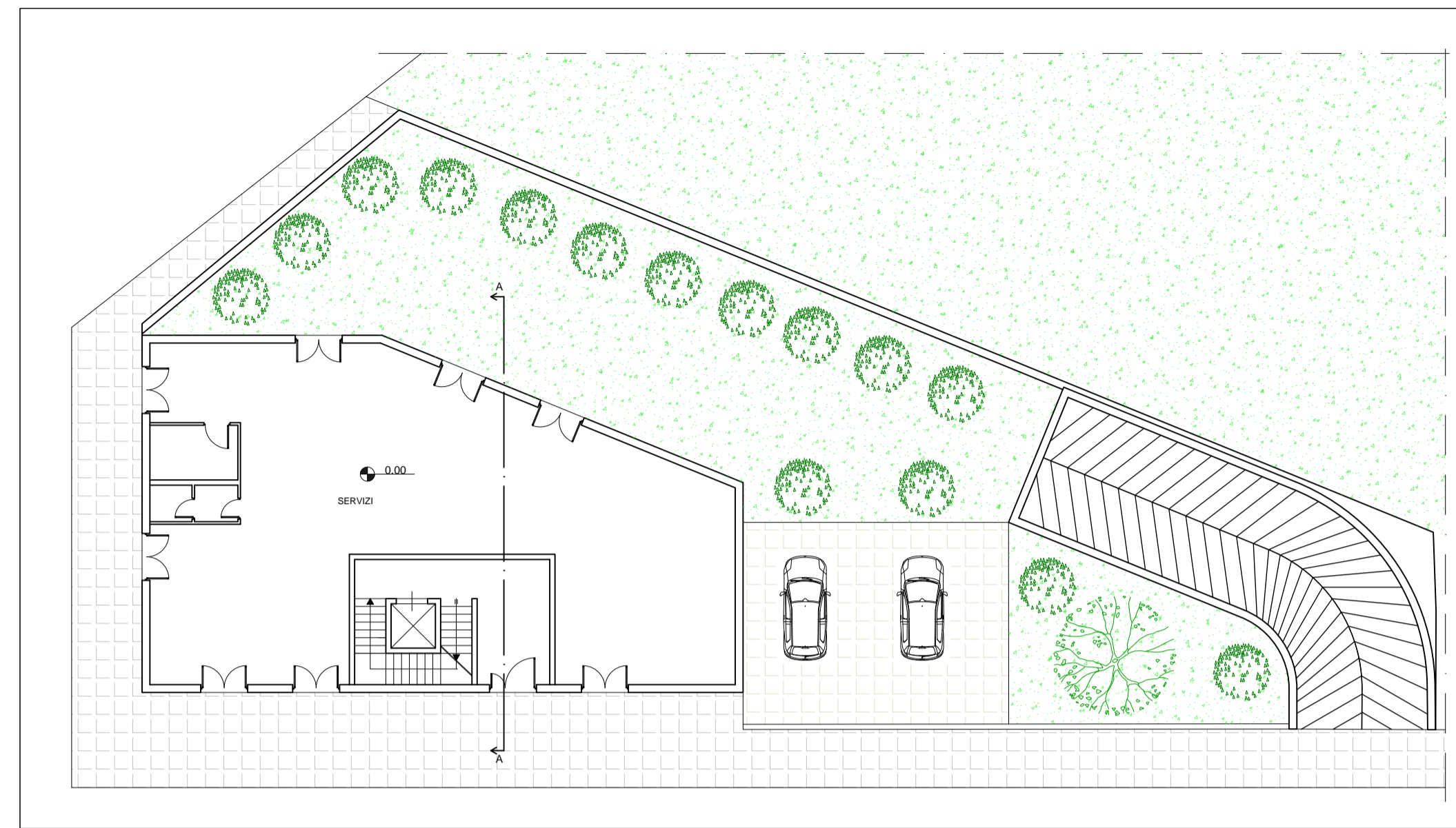


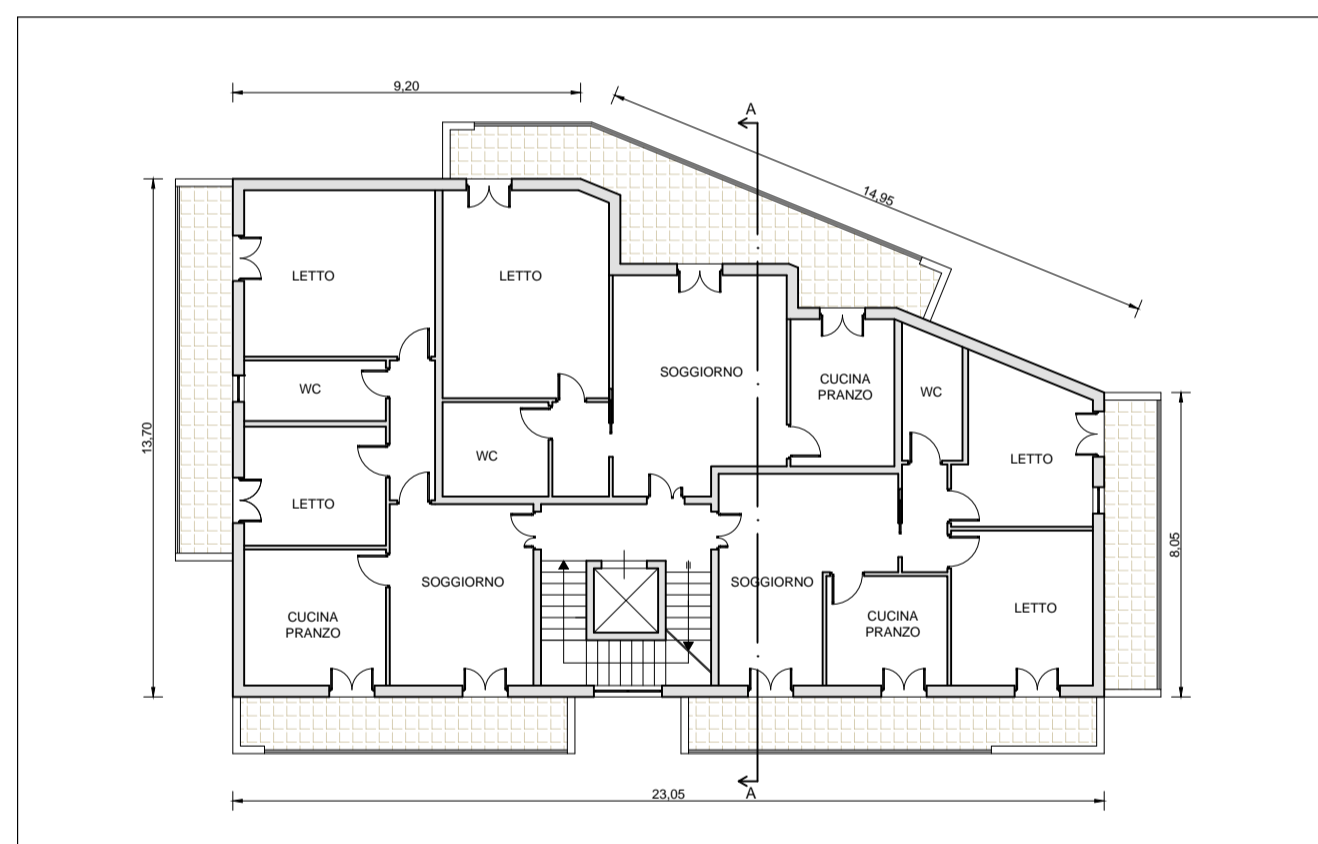
PIANTA PIANO INTERRATO

SCALA 1:200



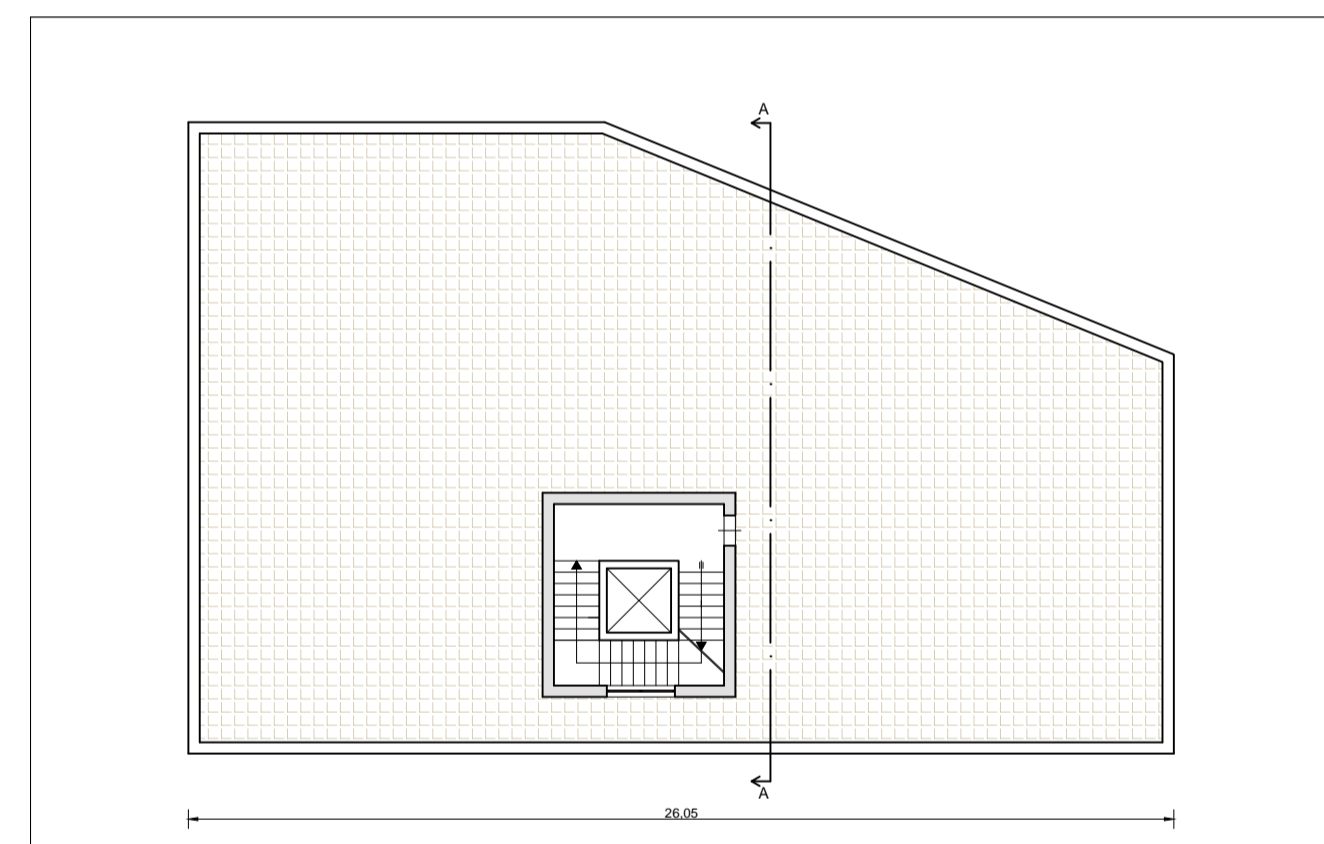
PIANTA PIANO TERRA

SCALA 1:200



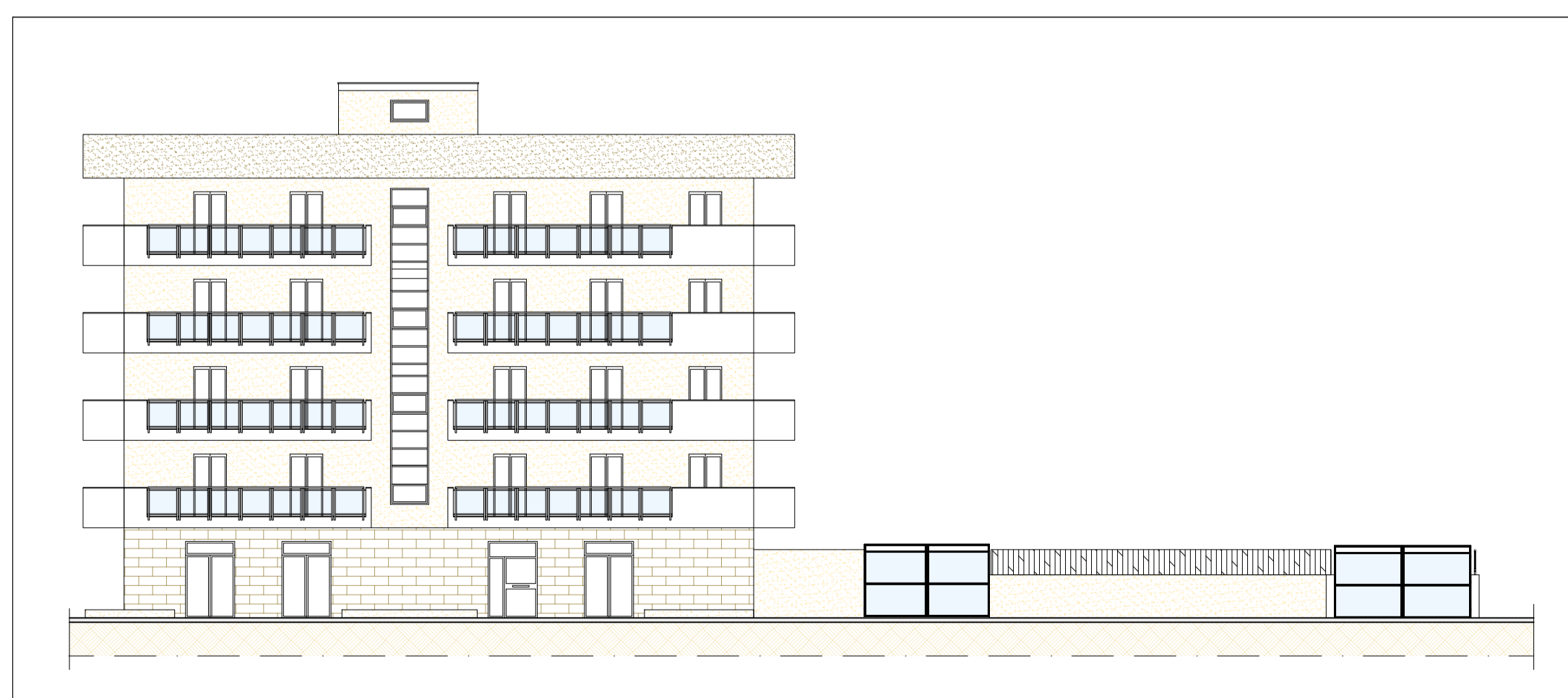
PIANTA PIANO TIPO

SCALA 1:200



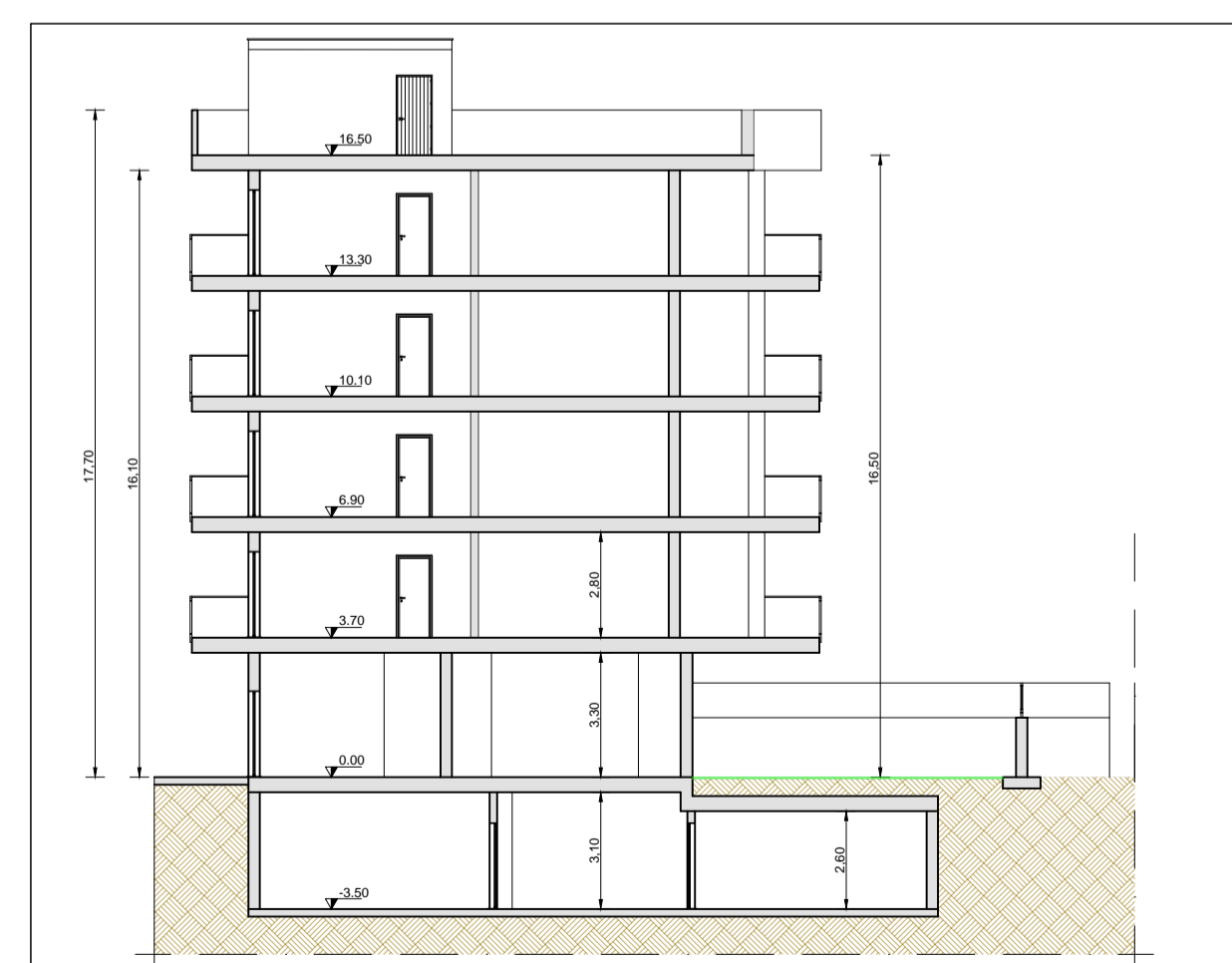
PIANTA LASTRICO SOLARE

SCALA 1:200



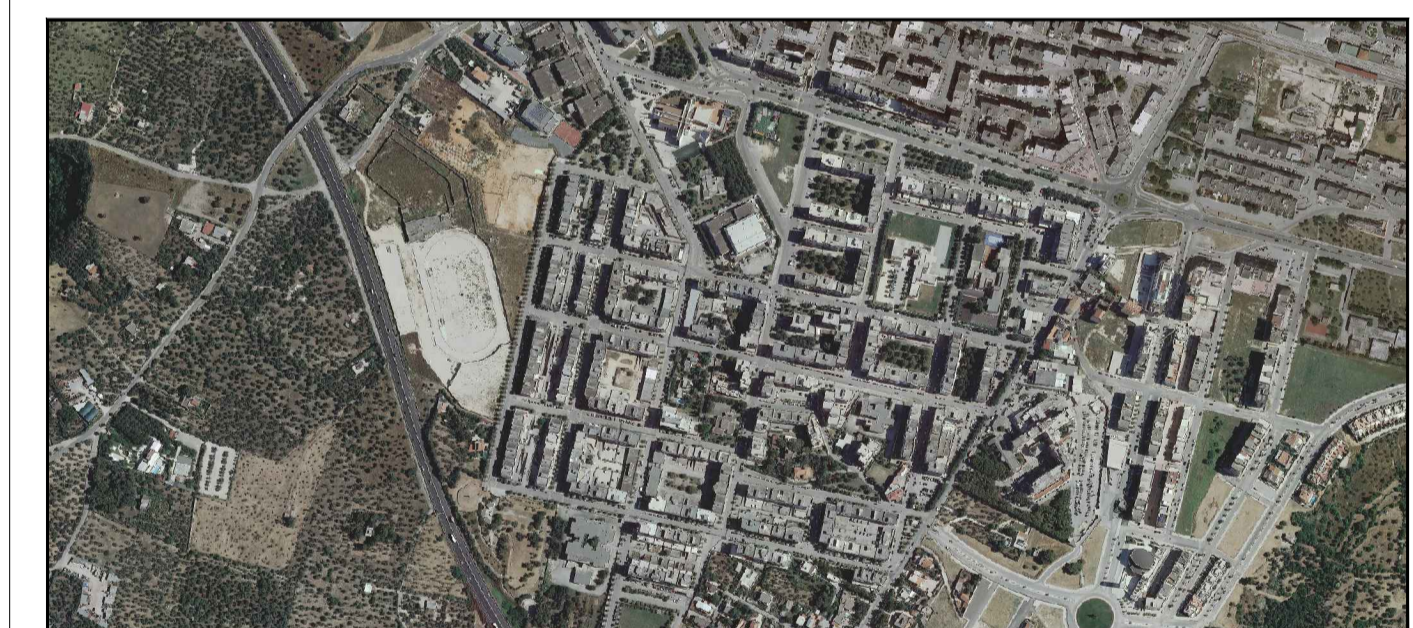
PROSPETTO

SCALA 1:200



SEZIONE A-A

SCALA 1:200



Comune di  
Molfetta



PIANO PARTICOLAREGGIATO  
PRGC - COMUNE DI MOLFETTA  
ZONA OMOGENEA B SOTTOZONA B4  
(Ex LOTTO 2 e P.E.E.P 167/62 DI MEZZOGIORNO)

Responsabile del Procedimento Amministrativo  
Dirigente Settore Territorio  
Ing. Alessandro Binetti

Supporto Ufficio Pianificazione  
Ing. Mario Emilio de Gennaro

Progettista:  
Ing. Crescenzo Favuzzi

IL SINDACO  
Tommaso Minervini

ASSESSORE ALL'URBANISTICA AL  
CONFERIMENTO DELL'INCARICO  
Avv. Pietro Mastropasqua

ASSESSORE ALL'URBANISTICA  
Avv. Nicola Camporeale

Disegno:	Tipo edilizio B	Scala:	1:200
Pianta piano interrato - Pianta P.T. - Pianta piano tipo - Pianta lastrico solare -		Data:	GENNAIO 2022
Prospetti - Sezioni		Tavola:	9
Filename:	Revisioni:		