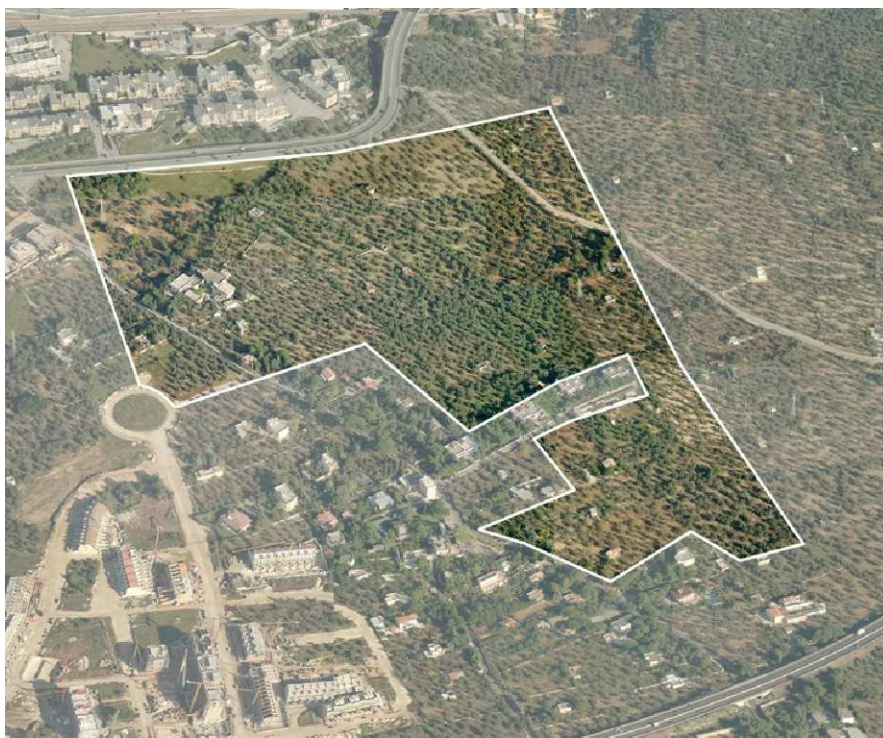




CITTÀ DI MOLFETTA

Piano Particolareggiato per la progettazione urbanistica del  
Comparto 10.11.12 con variante al P.R.G.C. ai sensi dell'art. 12  
comma 3° della Legge Regionale n° 20/2001 e s.m.i.  
(Variante al P.d.Z. 167/62 dei comparti nn° 10-11-12 del P.R.G.C.)

## SCHEMA DI CONVENZIONE



**RESPONSABILE UNICO DEL PROCEDIMENTO**

Ing. BALDUCCI Vincenzo

**COORDINATORE DEL GRUPPO DI PROGETTAZIONE**

Ing. MASTROPIERRO Domenico

**GRUPPO DI PROGETTAZIONE**

Ing. DE BARI Giacomo  
Arch. LUCIVERO Marilena  
Ing. MASTROPASQUA Flavio  
Ing. PICCA Giuseppe  
Ing. RANA Francesco

**RILIEVO E RESTITUZIONE GRAFICA**

Geom. CAPUTI Giacomo  
Geom. GIANCASPRO Vincenzo  
Geom. GIOVINE Giovanni  
Geom. CIOCE Vincenzo

**ELABORATO**

**D**

Ottobre 2012