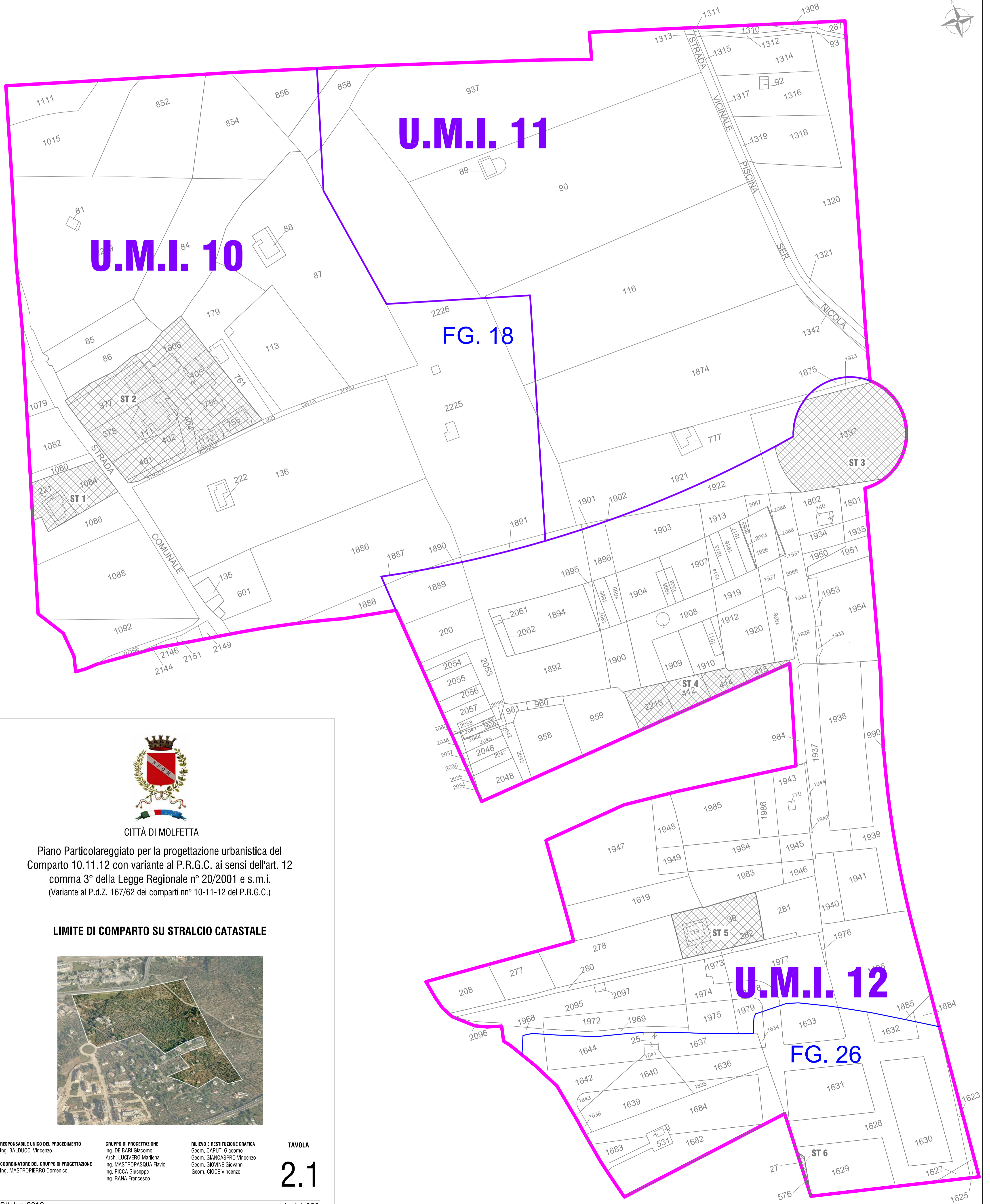


LEGENDA

- LIMITE DI COMPARTO
- LIMITE U.M.I.
- LIMITE FOGLIO DI MAPPA CATASTALE
- LIMITE PARTICELLA CATASTALE

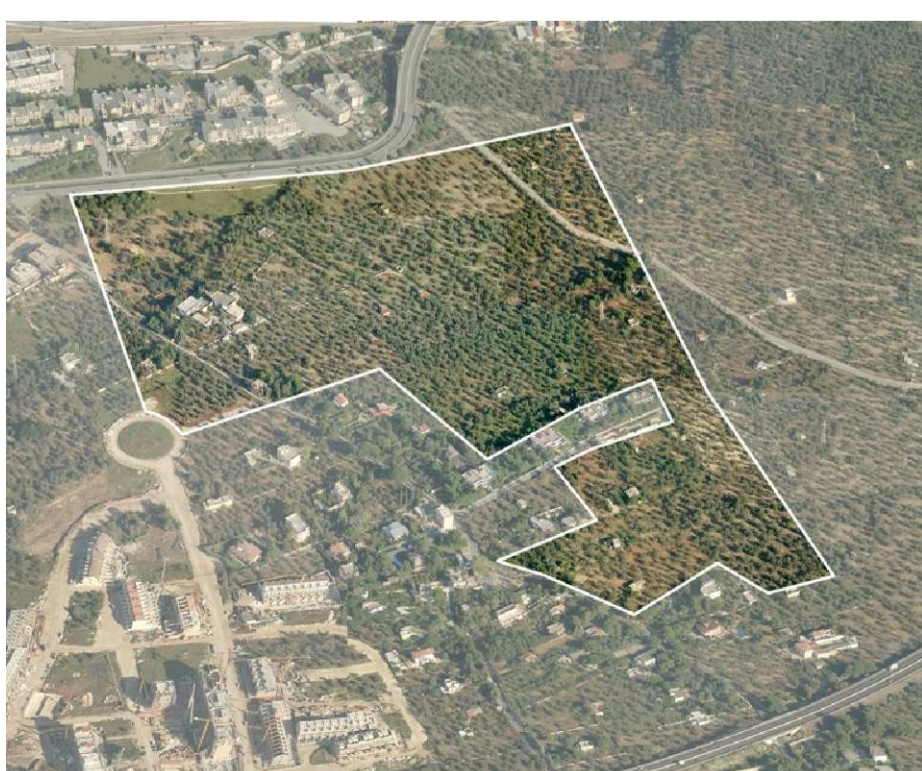
ST n° AREE STRALCIATE



CITTÀ DI MOLUFFETTA

Piano Particolareggiato per la progettazione urbanistica del Comparto 10.11.12 con variante al P.R.G.C. ai sensi dell'art. 12 comma 3° della Legge Regionale n° 20/2001 e s.m.i. (Variante al P.d.Z. 167/62 dei comparti nn° 10-11-12 del P.R.G.C.)

LIMITE DI COMPARTO SU STRALCIO CATASTALE



RESPONSABILE UNICO DEL PROCEDIMENTO
Ing. BALDUCCI Vincenzo

GRUPPO DI PROGETTAZIONE
Ing. DE BARI Giacomo
Arch. LUCIVERO Mariella
Ing. MASTROPASQUA Flavio
Ing. PICCA Giuseppe
Ing. RANA Francesco

RILIEVO E RESTITUZIONE GRAFICA
Geom. CAPUTI Giacomo
Geom. GIANCASPRO Vincenzo
Geom. GIOVINE Giovanni
Geom. CIDCE Vincenzo

TAVOLA

2.1

scala 1:1.000

Ottobre 2012