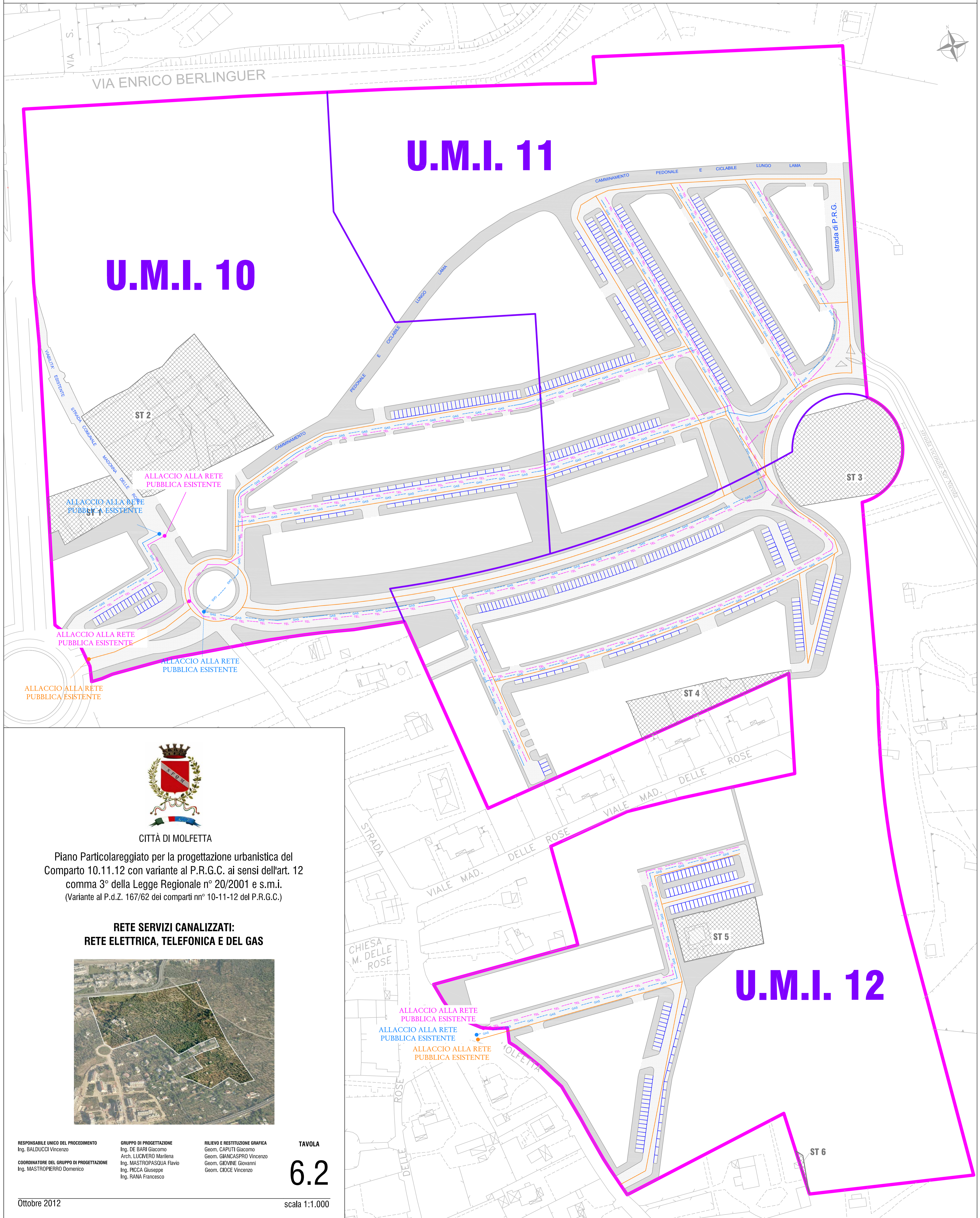


LEGENDA

- LIMITE DI COMPARTO
- LIMITE U.M.I.
- RETE ELETTRICA
- RETE TELEFONICA
- RETE GAS

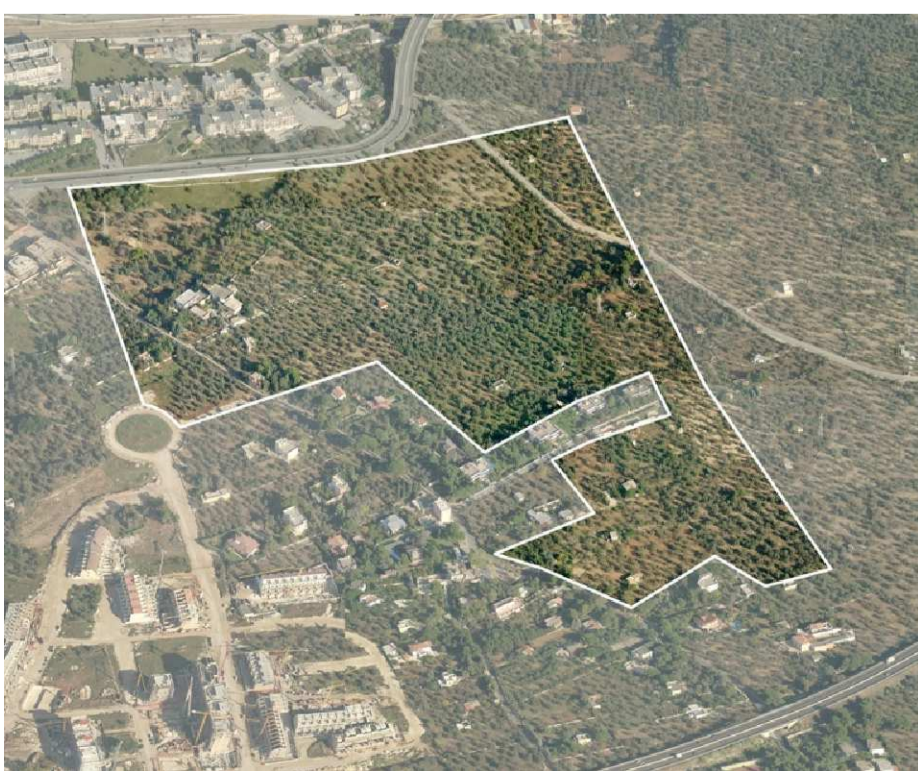
- VIABILITA' PUBBLICA
- MARCIAPIEDI PUBBLICI



CITTÀ DI MOLFETTA

Piano Particolareggiato per la progettazione urbanistica del Comparto 10.11.12 con variante al P.R.G.C. ai sensi dell'art. 12 comma 3° della Legge Regionale n° 20/2001 e s.m.i. (Variante al P.d.Z. 167/62 dei comparti nn° 10-11-12 del P.R.G.C.)

**RETE SERVIZI CANALIZZATI:
RETE ELETTRICA, TELEFONICA E DEL GAS**



RESPONSABILE UNICO DEL PROCEDIMENTO
Ing. BALDUCCI Vincenzo

GRUPPO DI PROGETTAZIONE
Ing. DE BARI Giacomo
Arch. LUCIFERO Mariella
Ing. MASTROPASQUA Flavio
Ing. PICCA Giuseppe
Ing. RANA Francesco

RILIEVO E RESTITUZIONE GRAFICA
Geom. CAPUTI Giacomo
Geom. GIANCASPRO Vincenzo
Geom. GIOVINI Giovanni
Geom. CIOCE Vincenzo

TAVOLA

6.2

scala 1:1.000

Ottobre 2012