

**Piano Comunale delle Coste** MOLFETTA  
**B.1.3-5-6** Individuazione delle aree di interesse turistico-ricreativo; con finalità diverse da SB ed SLS, con finalità diverse diverse  
 scala 1: 22.000

**TAV. B.1.3-4-5-6.01-02**

**Individuazione delle aree di interesse turistico-ricreativo con finalità turistiche diverse da SB ed SLS, diverse**

**SPIAGGE**

- SB, Stabilimento Balneare
- SLS, Spiaggia Libera con Servizi
- SLA, Spiaggia Libera Attrezzata
- SLAD, Spiaggia Libera Attrezzata per Diversamente Abili
- SL, Spiaggia Libera
- FO Fasce ortogonali tra SB adiacenti

**VERDE E SERVIZI**

- AC/2 Servizi igienico-sanitari e pronto soccorso
- AC/3 Verde Pubblico

**AREE CON FINALITA' TURISTICO-RICREATIVE DIVERSE DA SB E SLS**

- esercizi di ristorazione e somministrazione di bevande

**AREE CON FINALITA' DIVERSE**

- impianti di acquacoltura
- servizi di altra natura. sede centro visite area faunistica
- servizi di altra natura. concessione speciale
- varo/alaggio imbarcazioni
- cantieristica navale
- Punti di ormeggio ●

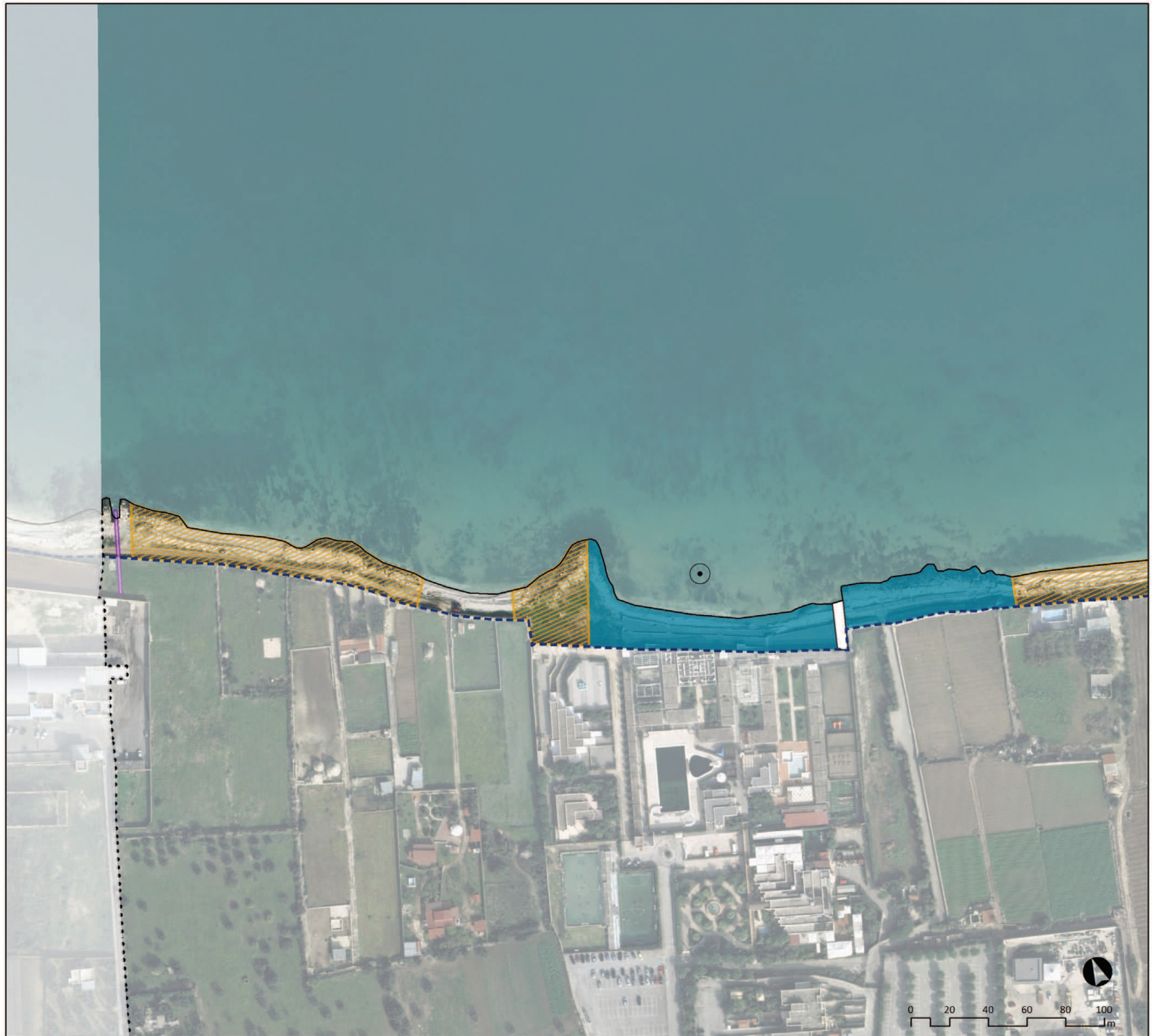
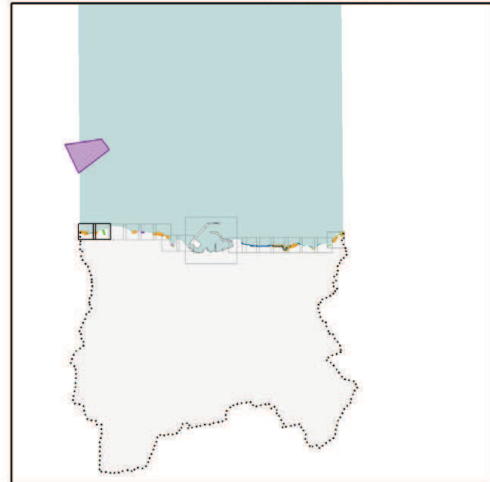
- Area demaniale oggetto del concorso EUROPAN

- Area oggetto di bando pubblico per chiosco bar

- Dividente Demanio

- Linea Costa

- Confine comunale





#### B.1.4 Individuazione dei percorsi di connessione

**Descrizione:** comprende tutte le aree di raccordo e di connessione tra le aree individuate al punto B.1.3, in particolare quelle fasce di spiaggia (corridoi) ortogonali al mare (FO), destinate a garantire il libero passaggio tra due concessioni contigue, di larghezza non inferiore a 5 m, anche ai fini del transito dei mezzi di soccorso.

**Strato informativo di riferimento: (CONNESSIONI.SHP)**

**Descrizione modello fisico:** la tabella è di natura geometrica, e rappresenta lo strato informativo relativo alla individuazione e definizione delle aree di raccordo tra le zone balneabili. Gli oggetti geometrici sono areali.

**Regole di editing:** lo strato informativo è costituito da elementi areali, non sovrapponibili tra di loro, e non copre necessariamente l'intera linea di costa (dato di riferimento LINEA\_COSTA\_2010 + ORTOFOTO\_2010).

Dovranno essere rappresentate in questo strato informativo:

- a. le fasce di spiaggia (corridoi) ortogonali al mare (FO);
- b. i percorsi di accesso pedonali e ciclabili al demanio marittimo con finalità turistico – ricreative.

In relazione ai percorsi pedonali, nel caso in cui sia necessario prevedere concessioni contigue per particolari ragioni connesse alla specificità del territorio, si dovrà comunque assicurare una distanza minima di 150 m tra due accessi contigui.

Per il PCC di Molfetta sono state individuate due FO, in corrispondenza di due SB di progetto adiacenti; visibili negli elaborati B.1.8.01 e B.1.8.14.

TAV. B.1.3-5-6.03-04

**Individuazione delle aree di interesse turistico-ricreativo con finalità turistiche diverse da SB ed SLS, diverse**

**SPIAGGE**

- SB, Stabilimento Balneare
- SLS, Spiaggia Libera con Servizi
- SLA, Spiaggia Libera Attrezzata
- SLAD, Spiaggia Libera Attrezzata per Diversamente Abili
- SL, Spiaggia Libera

**VERDE E SERVIZI**

- AC/2 Servizi igienico-sanitari e pronto soccorso
- AC/3 Verde Pubblico

**AREE CON FINALITA' TURISTICO-RECREATIVE DIVERSE DA SB E SLS**

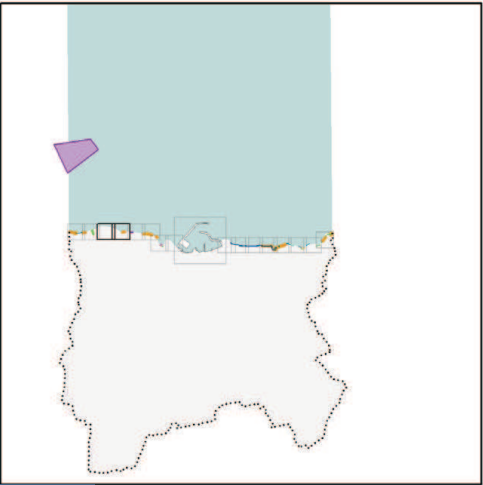
- esercizi di ristorazione e somministrazione di bevande

**AREE CON FINALITA' DIVERSE**

- impianti di acquacoltura
- servizi di altra natura. sede centro visite area faunistica
- servizi di altra natura. concessione speciale
- varo/alaggio imbarcazioni
- cantieristica navale
- Punti di ormeggio ●

- Area demaniale oggetto del concorso EUROPAN
- Area oggetto di bando pubblico per chiosco bar

- Dividente Demanio
- Linea Costa
- Confine comunale





**TAV. B.1.3-5-6.05-06**

**Individuazione delle aree di interesse turistico-ricreativo con finalità turistiche diverse da SB ed SLS, diverse**

**SPIAGGE**

- SB, Stabilimento Balneare
- SLS, Spiaggia Libera con Servizi
- SLA, Spiaggia Libera Attrezzata
- SLAD, Spiaggia Libera Attrezzata per Diversamente Abili
- SL, Spiaggia Libera

**VERDE E SERVIZI**

- AC/2 Servizi igienico-sanitari e pronto soccorso
- AC/3 Verde Pubblico

**AREE CON FINALITA' TURISTICO-RICREATIVE DIVERSE DA SB E SLS**

- esercizi di ristorazione e somministrazione di bevande

**AREE CON FINALITA' DIVERSE**

- impianti di acquacoltura
- servizi di altra natura. sede centro visite area faunistica
- servizi di altra natura. concessione speciale
- varo/alaggio imbarcazioni
- cantieristica navale
- Punti di ormeggio ●

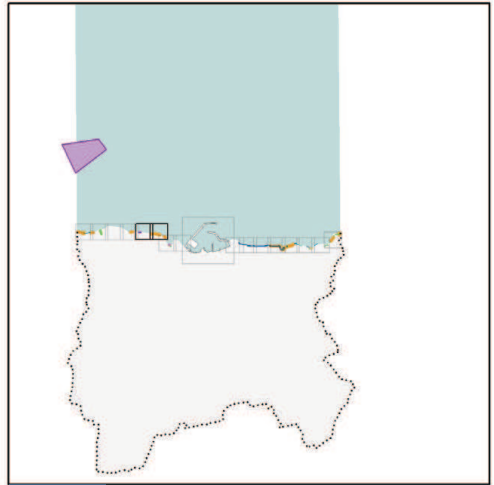
- Area demaniale oggetto del concorso EUROPAN

- Area oggetto di bando pubblico per chiosco bar

- Dividente Demanio

- Linea Costa

- Confine comunale





**TAV. B.1.3-5-6.07-08**

**Individuazione delle aree di interesse turistico-ricreativo con finalità turistiche diverse da SB ed SLS, diverse**

**SPIAGGE**

- SB, Stabilimento Balneare
- SLS, Spiaggia Libera con Servizi
- SLA, Spiaggia Libera Attrezzata
- SLAD, Spiaggia Libera Attrezzata per Diversamente Abili
- SL, Spiaggia Libera

**VERDE E SERVIZI**

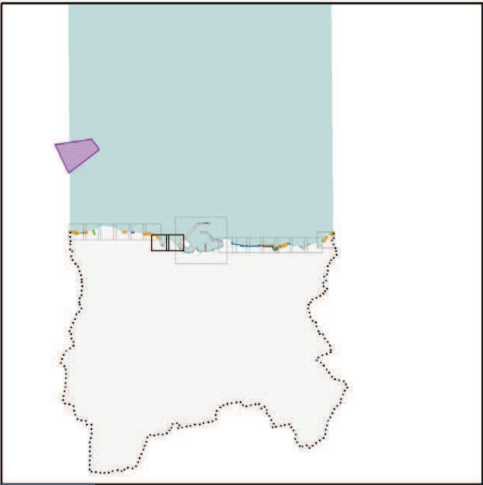
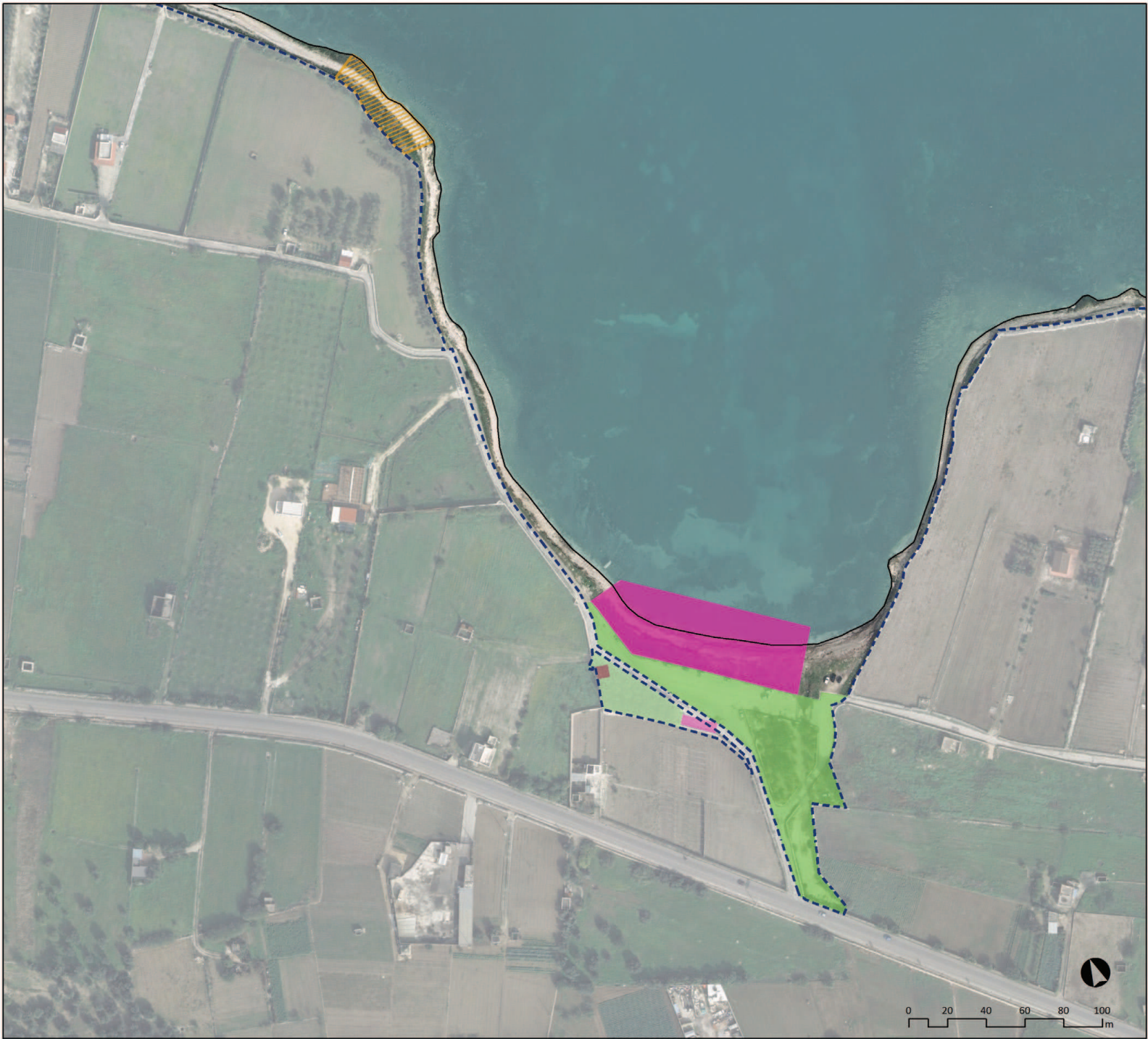
- AC/2 Servizi igienico-sanitari e pronto soccorso
- AC/3 Verde Pubblico

**AREE CON FINALITA' TURISTICO-RICREATIVE DIVERSE DA SB E SLS**

- esercizi di ristorazione e somministrazione di bevande
- AREE CON FINALITA' DIVERSE**
- impianti di acquacoltura
- servizi di altra natura. sede centro visite area faunistica
- servizi di altra natura. concessione speciale
- varo/alaggio imbarcazioni
- cantieristica navale
- Punti di ormeggio o

- Area demaniale oggetto del concorso EUROPAN
- Area oggetto di bando pubblico per chiosco bar

- Dividente Demanio
- Linea Costa
- Confine comunale







**TAV. B.1.3-5-6.10-11**

**Individuazione delle aree di interesse turistico-ricreativo con finalità turistiche diverse da SB ed SLS, diverse**

**SPIAGGE**

- SB, Stabilimento Balneare
- SLS, Spiaggia Libera con Servizi
- SLA, Spiaggia Libera Attrezzata
- SLAD, Spiaggia Libera Attrezzata per Diversamente Abili
- SL, Spiaggia Libera

**VERDE E SERVIZI**

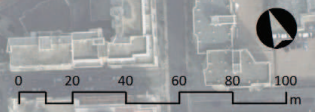
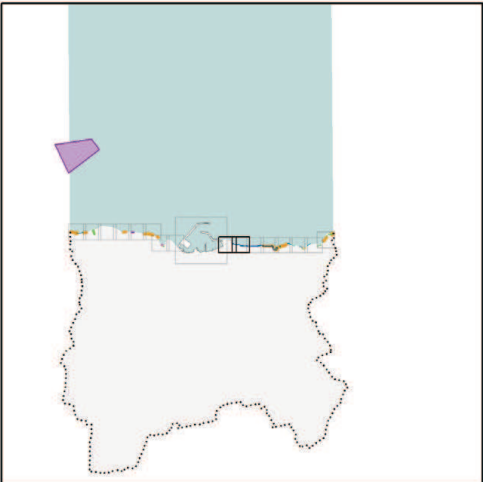
- AC/2 Servizi igienico-sanitari e pronto soccorso
- AC/3 Verde Pubblico

**AREE CON FINALITA' TURISTICO-RECREATIVE DIVERSE DA SB E SLS**

- esercizi di ristorazione e somministrazione di bevande
- AREE CON FINALITA' DIVERSE**
- impianti di acquacoltura
  - servizi di altra natura. sede centro visite area faunistica
  - servizi di altra natura. concessione speciale
  - varo/alaggio imbarcazioni
  - cantieristica navale
  - Punti di ormeggio o

- Area demaniale oggetto del concorso EUROSPAN
- Area oggetto di bando pubblico per chiosco bar

- Dividente Demanio
- Linea Costa
- Confine comunale





**TAV. B.1.3-5-6.12-13**

**Individuazione delle aree di interesse turistico-ricreativo con finalità turistiche diverse da SB ed SLS, diverse**

**SPIAGGE**

- SB, Stabilimento Balneare
- SLS, Spiaggia Libera con Servizi
- SLA, Spiaggia Libera Attrezzata
- SLAD, Spiaggia Libera Attrezzata per Diversamente Abili
- SL, Spiaggia Libera

**VERDE E SERVIZI**

- AC/2 Servizi igienico-sanitari e pronto soccorso
- AC/3 Verde Pubblico

**AREE CON FINALITA' TURISTICO-RICREATIVE DIVERSE DA SB E SLS**

- esercizi di ristorazione e somministrazione di bevande

**AREE CON FINALITA' DIVERSE**

- impianti di acquacoltura
- servizi di altra natura. sede centro visite area faunistica
- servizi di altra natura. concessione speciale
- varo/alaggio imbarcazioni
- cantieristica navale
- Punti di ormeggio

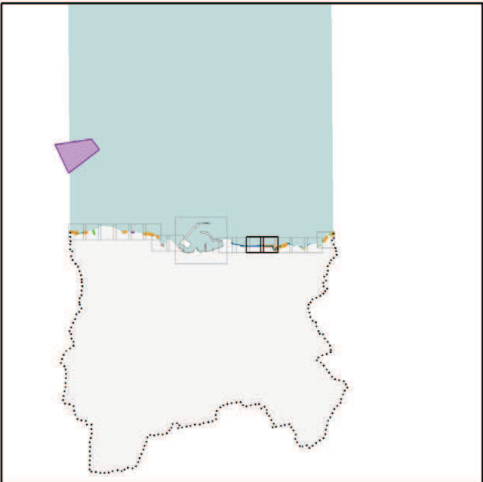
- Area demaniale oggetto del concorso EUROPAN

- Area oggetto di bando pubblico per chiosco bar

- Dividente Demanio

- Linea Costa

- Confine comunale





**TAV. B.1.3-4-5-6.14-15**

**Individuazione delle aree di interesse turistico-ricreativo con finalità turistiche diverse da SB ed SLS, diverse**

**SPIAGGE**

- SB, Stabilimento Balneare
- SLS, Spiaggia Libera con Servizi
- SLA, Spiaggia Libera Attrezzata
- SLAD, Spiaggia Libera Attrezzata per Diversamente Abili
- SL, Spiaggia Libera
- FO Fasce ortogonali tra SB adiacenti

**VERDE E SERVIZI**

- AC/2 Servizi igienico-sanitari e pronto soccorso
- AC/3 Verde Pubblico

**AREE CON FINALITA' TURISTICO-RICREATIVE DIVERSE DA SB E SLS**

- esercizi di ristorazione e somministrazione di bevande

**AREE CON FINALITA' DIVERSE**

- impianti di acquacoltura
- servizi di altra natura. sede centro visite area faunistica
- servizi di altra natura. concessione speciale
- varo/alaggio imbarcazioni
- cantieristica navale
- Punti di ormeggio ●

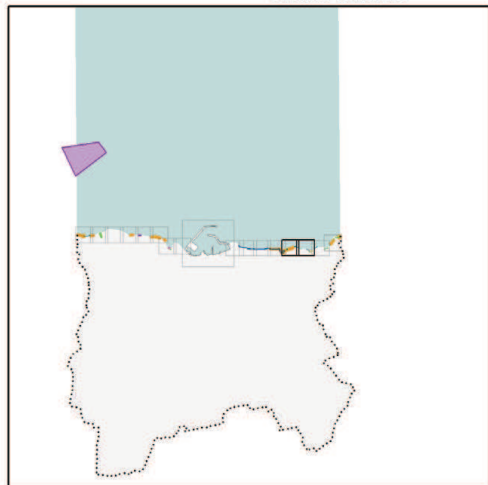
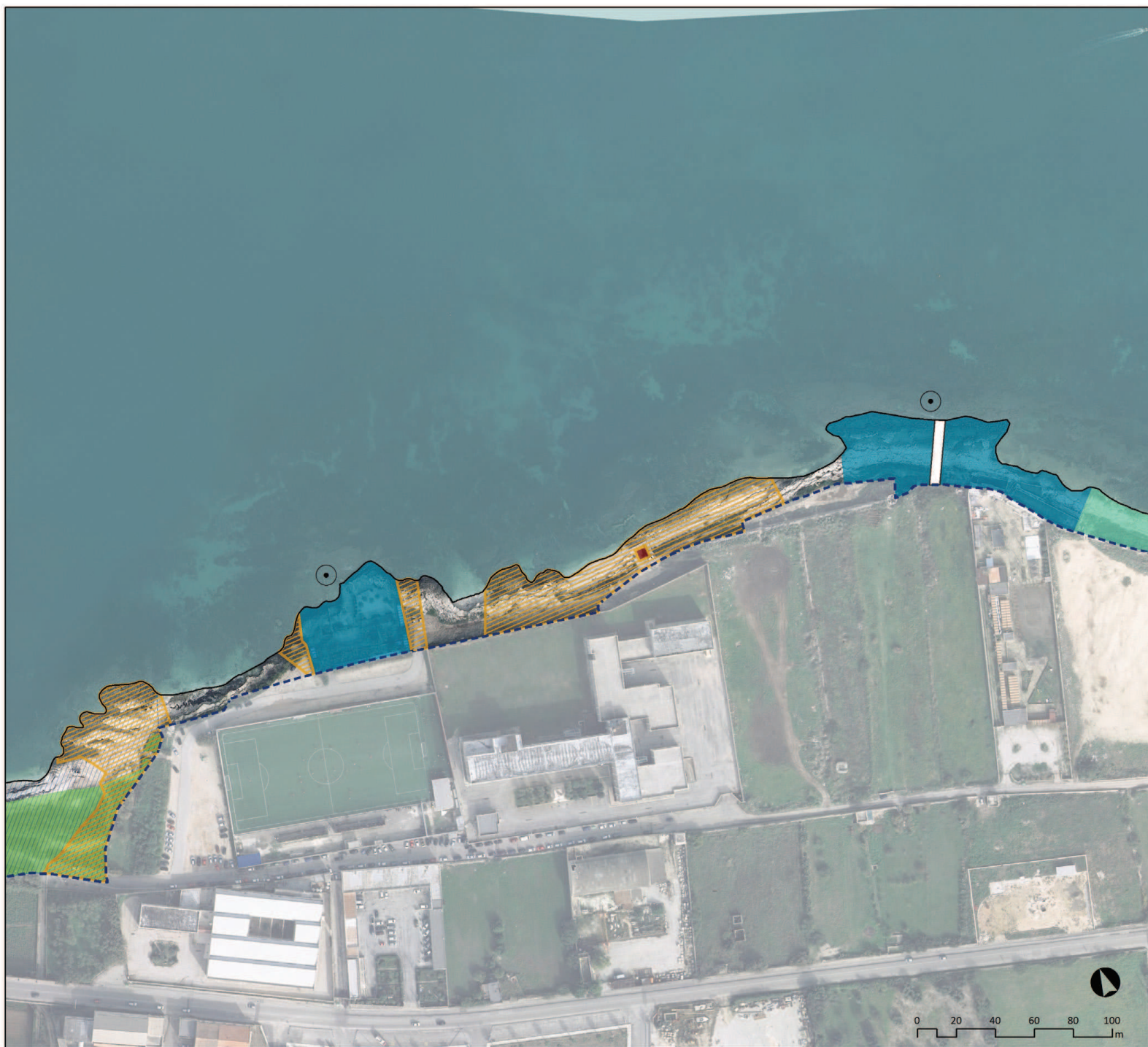
- Area demaniale oggetto del concorso EUROPAN

- Area oggetto di bando pubblico per chiosco bar

- Dividente Demanio

- Linea Costa

- Confine comunale





**TAV. B.1.3-5-6.16-17**

**Individuazione delle aree di interesse turistico-ricreativo con finalità turistiche diverse da SB ed SLS, diverse**

**SPIAGGE**

- SB, Stabilimento Balneare
- SLS, Spiaggia Libera con Servizi
- SLA, Spiaggia Libera Attrezzata
- SLAD, Spiaggia Libera Attrezzata per Diversamente Abili
- SL, Spiaggia Libera

**VERDE E SERVIZI**

- AC/2 Servizi igienico-sanitari e pronto soccorso
- AC/3 Verde Pubblico

**AREE CON FINALITA' TURISTICO-RICREATIVE DIVERSE DA SB E SLS**

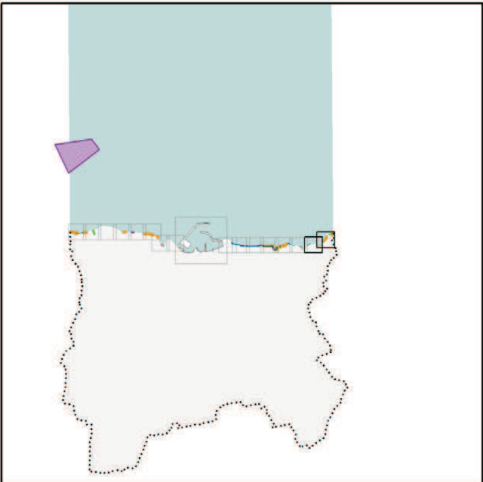
- esercizi di ristorazione e somministrazione di bevande

**AREE CON FINALITA' DIVERSE**

- impianti di acquacoltura
- servizi di altra natura. sede centro visite area faunistica
- servizi di altra natura. concessione speciale
- varo/alaggio imbarcazioni
- cantieristica navale
- Punti di ormeggio •

- Area demaniale oggetto del concorso EUROSPAN
- Area oggetto di bando pubblico per chiosco bar

- Dividente Demanio
- Linea Costa
- Confine comunale







**B.1.7 Individuazione delle aree vincolate**

**Descrizione:** comprende la rappresentazione delle zone di interferenza tra i vincoli presenti sul territorio e le tipologie rivenienti dalla zonizzazione del Demanio costiero, cioè tutte quelle aree della fascia costiera demaniale il cui utilizzo, per qualsiasi scopo, è subordinato alla preventiva autorizzazione da parte dell'Ente/Ufficio preposto alla loro tutela.

In via generale, salvo maggiori e/o ulteriori vincoli rivenienti da leggi e/o strumenti urbanistici sovraordinati, è subordinato a Valutazione di Impatto Ambientale o a Valutazione d'Incidenza l'utilizzo in concessione delle aree ricadenti nei tratti costieri per i quali è previsto l'obbligo di tali procedure.







Inoltre, l'utilizzo in concessione delle aree classificate Siti di Interesse Comunitario (SIC), delle Zone di Protezione Speciale (ZPS), o comunque classificate protette, nonché delle aree di cordoni dunali e di macchia mediterranea, è subordinato alla preventiva valutazione favorevole degli impatti prodotti, redatta nella forma e nei termini previsti nella legislazione vigente.




**Strato informativo di riferimento:** (AREE\_VINCOLATE.SHP)

**Descrizione modello fisico:** la tabella è di natura geometrica, e rappresenta lo strato informativo relativo alle aree risultanti dall'incrocio dei dati relativi alla zonizzazione del demanio costiero con le aree di tutela e di vincolo. Gli oggetti geometrici sono areali.

**Regole di editing:** lo strato informativo è costituito da elementi areali, non sovrapponibili tra di loro, e non copre necessariamente l'intera linea di costa (dato di riferimento LINEA\_COSTA\_2010 + ORTOFOTO\_2010).

Fra le aree di rispetto da individuare ai sensi della L.R. 17/2015, sulla fascia demaniale di Molfetta possono essere annoverate quelle di cui ai punti d, e, f. In particolare sono state perimetrare la aree a rischio inondazione, così come già visto nella analisi del PAI e delle prescrizioni dell'AdB (elaborato A.1.4), demandando a studi più approfonditi e puntuali eventuali variazioni e subordinando ad essi qualsiasi attività concessoria. Allo stesso modo, sono state perimetrare le aree a rischio crollo derivanti dalla ricognizione del Dott. Geologo Lionetti (tavola A.4.bis) relative a grotte e falesie. Per quanto riguarda le aree di rispetto di vincoli ambientali, architettonici e archeologici, si rimanda alla lettura delle rispettive tavole in Analisi.

- Corso d'acqua pubblico - art. 46 NTA PPTR 
- UCP Connessione RER - art. 47 NTA PPTR 
- SIC Mare - art. 68 NTA PPTR 
- Aree di Notevole Int. Pubblico - art. 79 NTA PPTR 
- Aree di rispetto comp. cult. ins. - art. 82 NTA PPTR 
- Pericolosità Inondazione - PAI AdB Puglia 

- Dividente demaniale 
- Linea costa 
- Confine comunale 



**Piano Comunale delle Coste**  
**B.1.7**

MOLFETTA

Individuazione delle aree vincolate

scala 1: 22.000

TAV. B.1.7.01-02

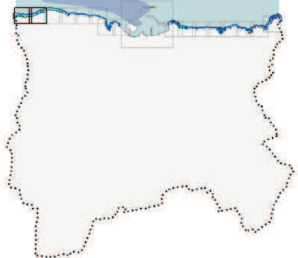
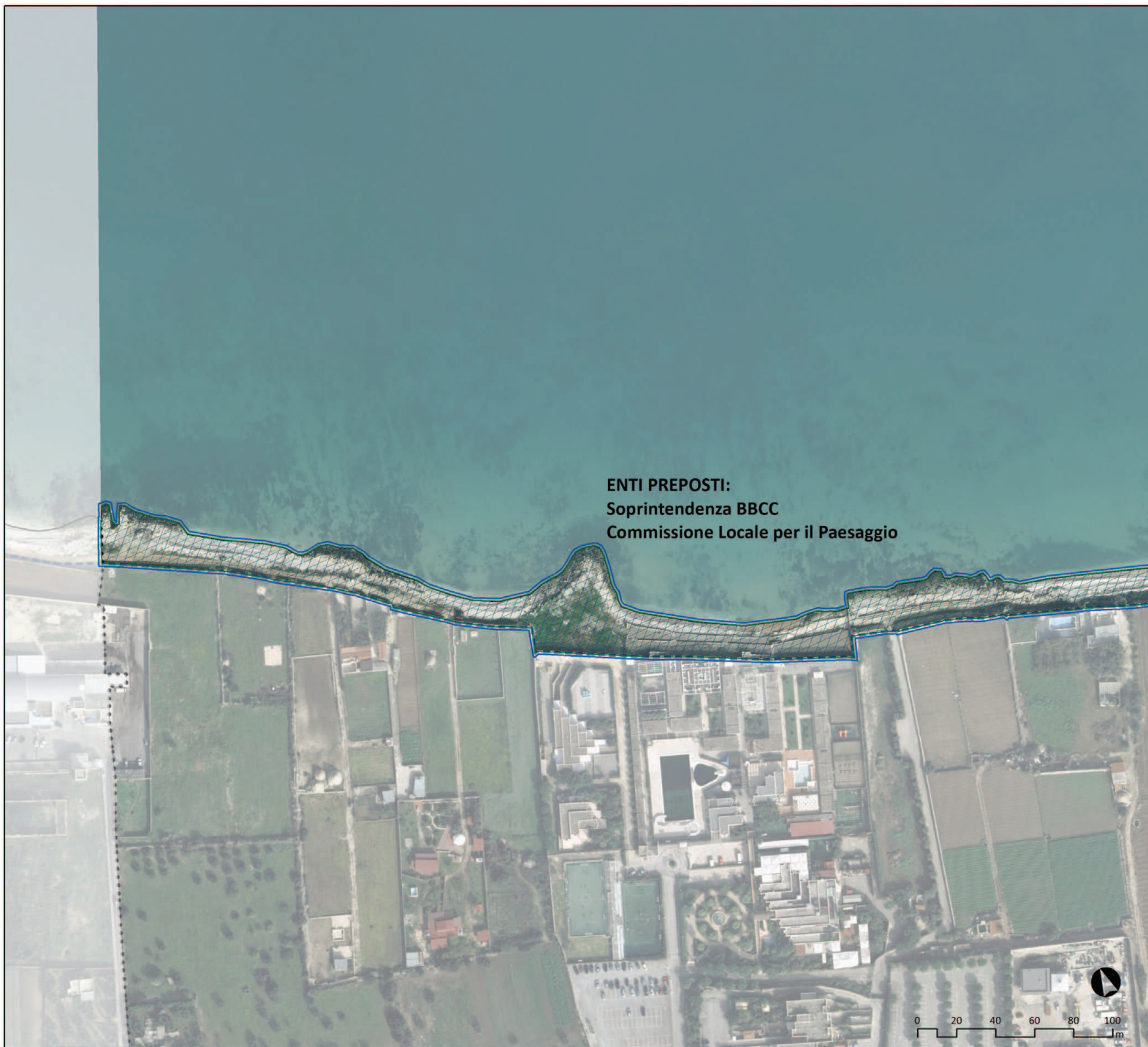
**Individuazione delle aree vincolate**

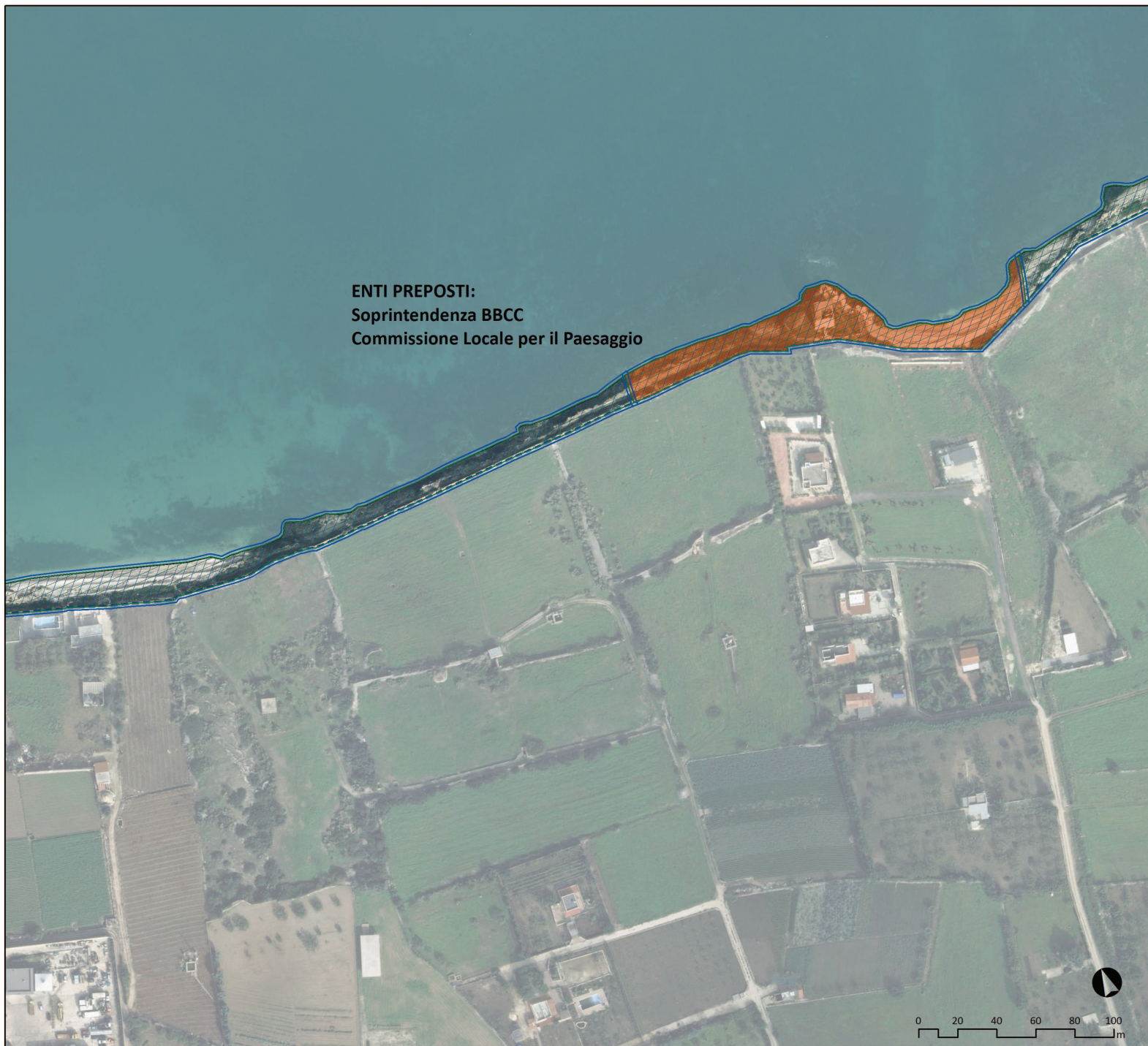
- Territori Costieri - art. 45 NTA PPTR
- Corso d'acqua pubblico - art. 46 NTA PPTR
- UCP Connessione RER - art. 47 NTA PPTR
- SIC Mare - art. 68 NTA PPTR
- Aree di Notevole Int.Pubblico - art. 79 NTA PPTR
- Aree di rispetto comp. cult. insed. - art. 82 PPTR
- Pericolosità Inondazione - PAI AdB Puglia

- Dividente Demanio
- Linea Costa
- Confine comunale

**ENTI PREPOSTI:**  
Soprintendenza BBCC  
Commissione Locale per il Paesaggio

**ENTI PREPOSTI:**  
Regione Puglia - Servizio Ecologia








TAV. B.1.7.03-04

**Individuazione delle aree vincolate**

- Territori Costieri - art. 45 NTA PPTR 
- Corso d'acqua pubblico - art. 46 NTA PPTR 
- UCP Connessione RER - art. 47 NTA PPTR 
- SIC Mare - art. 68 NTA PPTR 
- Aree di Notevole Int.Pubblico - art. 79 NTA PPTR 
- Aree di rispetto comp. cult. insed. - art. 82 PPTR 
- Pericolosità Inondazione - PAI AdB Puglia 

Dividente Demanio 

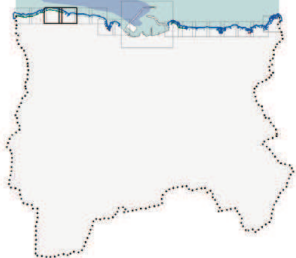
Linea Costa 

Confine comunale 

**ENTI PREPOSTI:**  
Soprintendenza BBCC  
Commissione Locale per il Paesaggio



**ENTI PREPOSTI:**  
Regione Puglia - Servizio Ecologia



**ENTI PREPOSTI:**  
Soprintendenza BBCC  
Commissione Locale per il Paesaggio

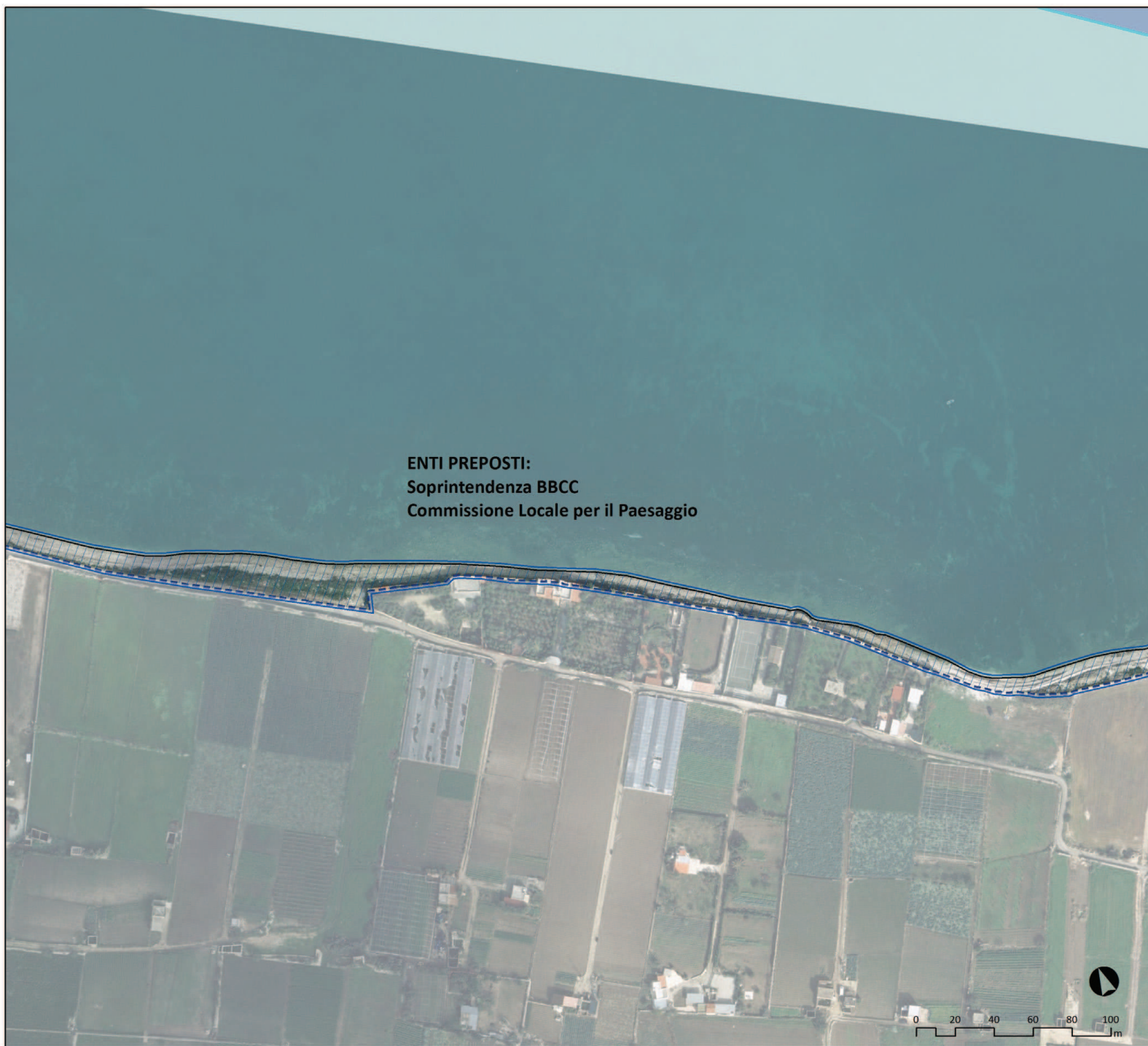


TAV. B.1.7.05-06

**Individuazione delle aree vincolate**

- Territori Costieri - art. 45 NTA PPTR
- Corso d'acqua pubblico - art. 46 NTA PPTR
- UCP Connessione RER - art. 47 NTA PPTR
- SIC Mare - art. 68 NTA PPTR
- Aree di Notevole Int.Pubblico - art. 79 NTA PPTR
- Aree di rispetto comp. cult. insed. - art. 82 PPTR
- Pericolosità Inondazione - PAI AdB Puglia

- Dividente Demanio
- Linea Costa
- Confine comunale



**ENTI PREPOSTI:**  
 Soprintendenza BBCC  
 Commissione Locale per il Paesaggio





**ENTI PREPOSTI:**  
Regione Puglia - Servizio Ecologia

**ENTI PREPOSTI:**  
Soprintendenza BBCC  
Commissione Locale per il Paesaggio



**TAV. B.1.1.7.07-08**

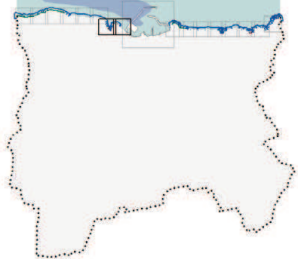
**Individuazione delle aree vincolate**

- Territori Costieri - art. 45 NTA PPTR
- Corso d'acqua pubblico - art. 46 NTA PPTR
- UCP Connessione RER - art. 47 NTA PPTR
- SIC Mare - art. 68 NTA PPTR
- Aree di Notevole Int.Pubblico - art. 79 NTA PPTR
- Aree di rispetto comp. cult. insed. - art. 82 PPTR
- Pericolosità Inondazione - PAI AdB Puglia

- Dividente Demanio
- Linea Costa
- Confine comunale

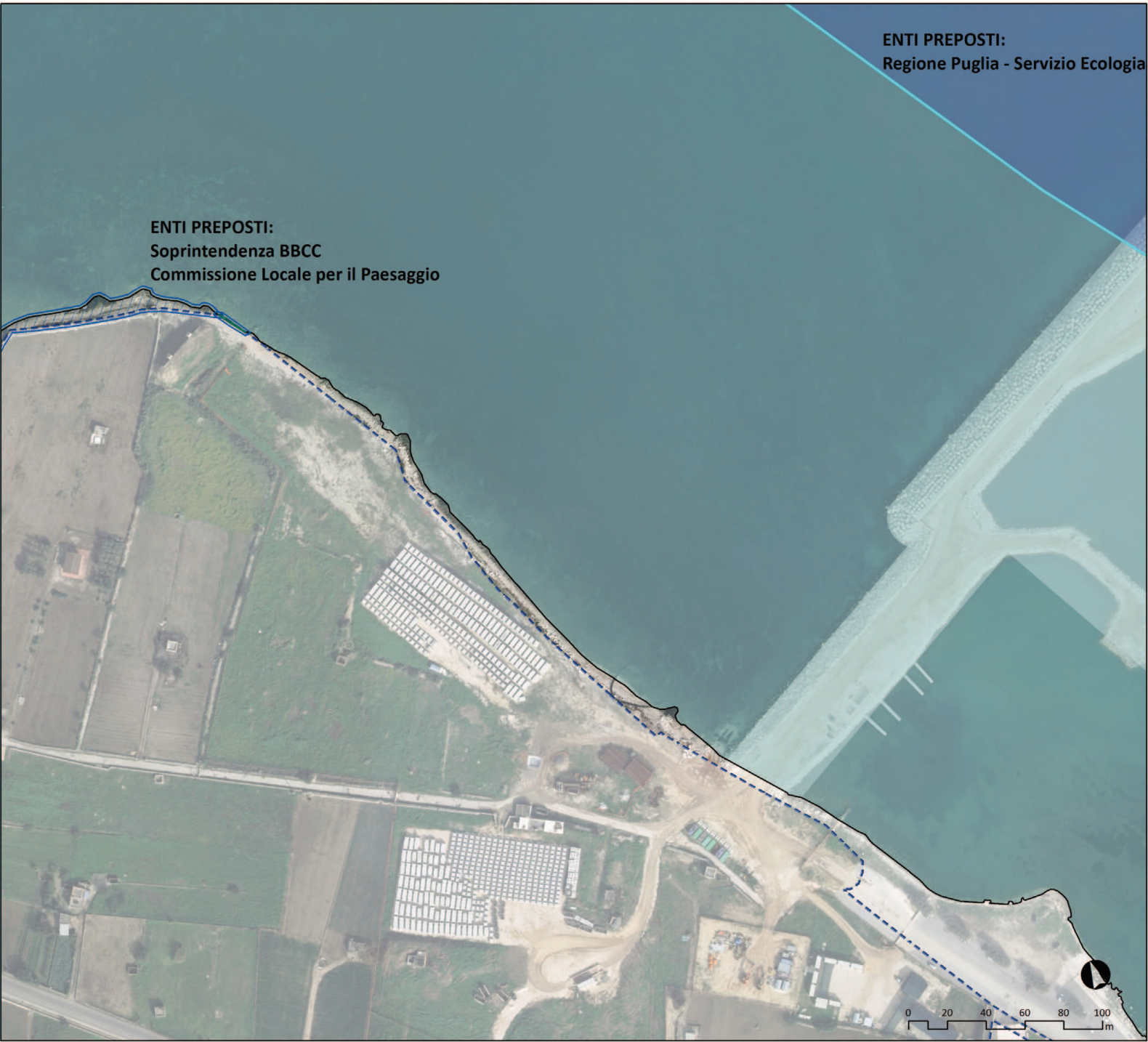


**ENTI PREPOSTI:**  
Regione Puglia - Servizio Ecologia



**ENTI PREPOSTI:**  
Regione Puglia - Servizio Ecologia

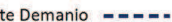


**ENTI PREPOSTI:**  
Soprintendenza BBCC  
Commissione Locale per il Paesaggio



**TAV. B.1.7.10-11**

**Individuazione delle aree vincolate**

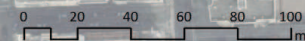
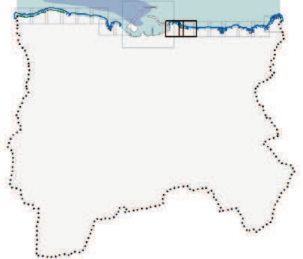
- Territori Costieri - art. 45 NTA PPTR 
- Corso d'acqua pubblico - art. 46 NTA PPTR 
- UCP Connessione RER - art. 47 NTA PPTR 
- SIC Mare - art. 68 NTA PPTR 
- Aree di Notevole Int.Pubblico - art. 79 NTA PPTR 
- Aree di rispetto comp. cult. insed. - art. 82 PPTR 
- Pericolosità Inondazione - PAI AdB Puglia 

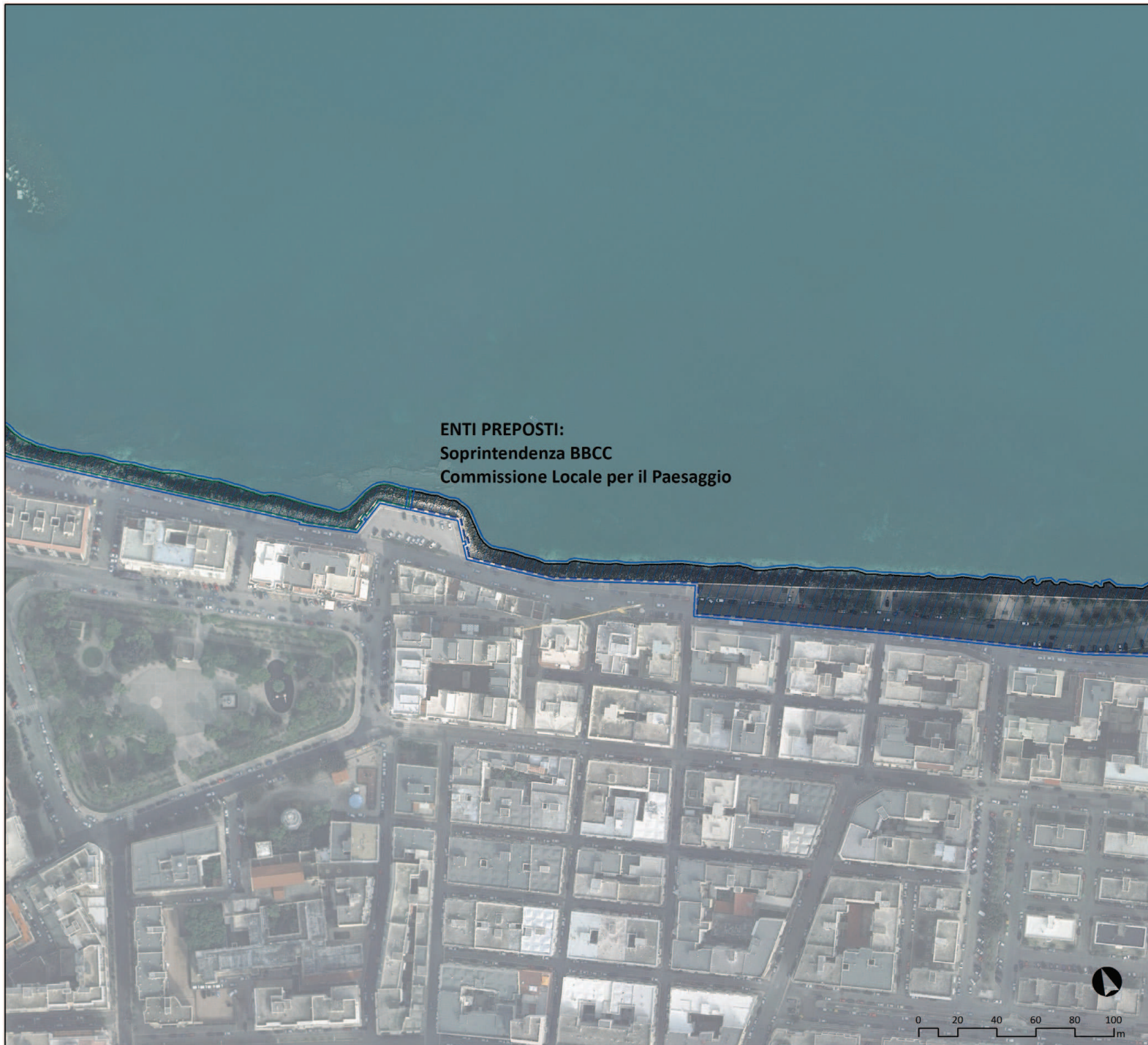
- Dividente Demanio 
- Linea Costa 
- Confine comunale 

**ENTI PREPOSTI:**  
 Soprintendenza BBCC  
 Commissione Locale per il Paesaggio



**ENTI PREPOSTI:**  
 Regione Puglia - Servizio Ecologia








**ENTI PREPOSTI:**  
Soprintendenza BBCC  
Commissione Locale per il Paesaggio

0 20 40 60 80 100 m

**TAV. B.1.7.12-13**

**Individuazione delle aree vincolate**

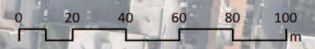
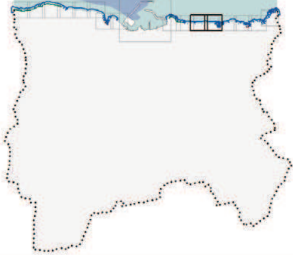
- Territori Costieri - art. 45 NTA PPTR 
- Corso d'acqua pubblico - art. 46 NTA PPTR 
- UCP Connessione RER - art. 47 NTA PPTR 
- SIC Mare - art. 68 NTA PPTR 
- Aree di Notevole Int.Pubblico - art. 79 NTA PPTR 
- Aree di rispetto comp. cult. insed. - art. 82 PPTR 
- Pericolosità Inondazione - PAI AdB Puglia 

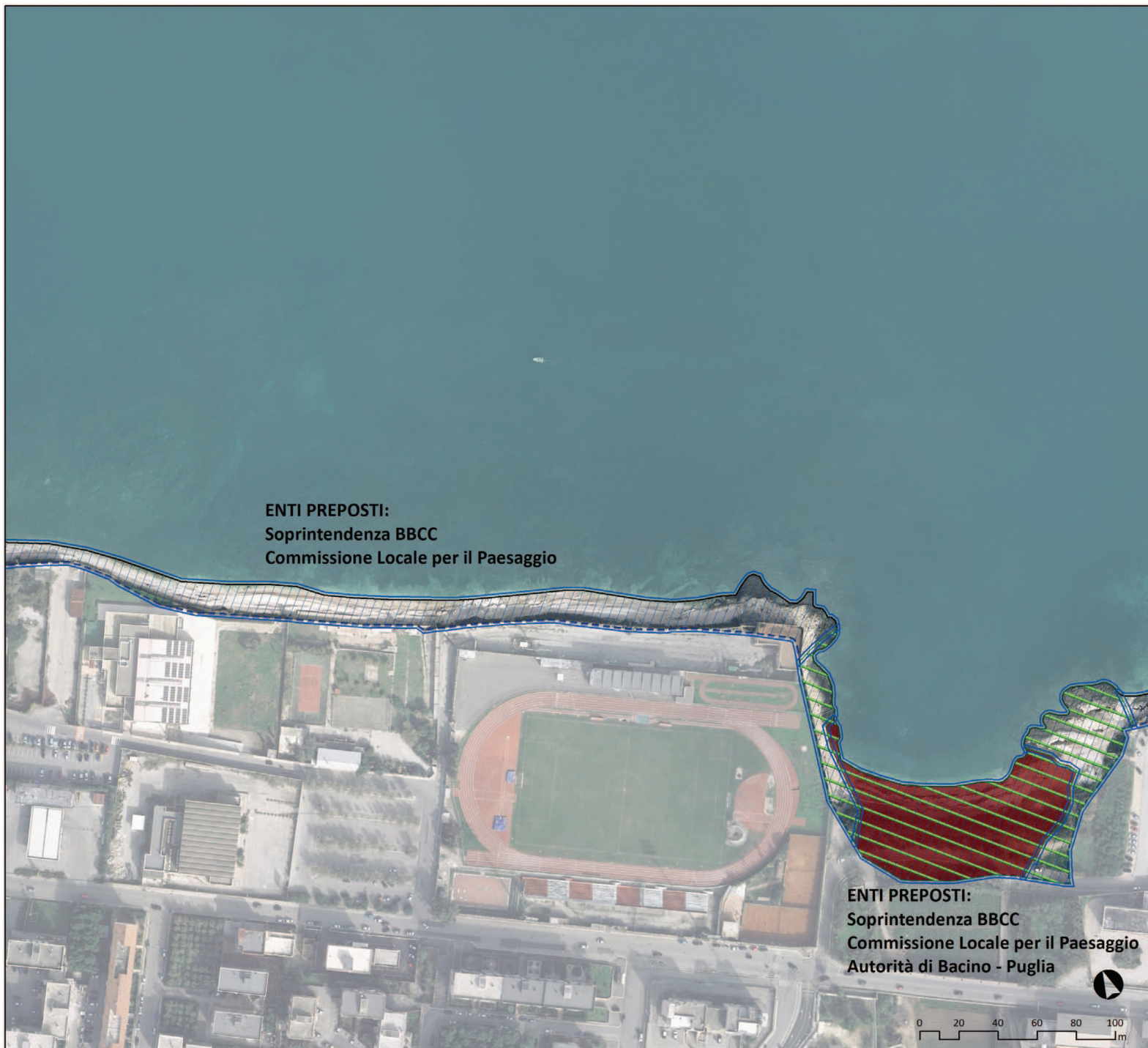
- Dividente Demanio 
- Linea Costa 
- Confine comunale 



**ENTI PREPOSTI:**  
**Soprintendenza BBCC**  
**Commissione Locale per il Paesaggio**

**ENTI PREPOSTI:**  
**Regione Puglia - Servizio Ecologia**








**TAV. B.1.7.14-15**

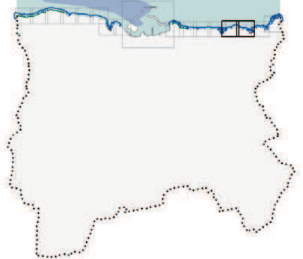
**Individuazione delle aree vincolate**

- Territori Costieri - art. 45 NTA PPTR 
- Corso d'acqua pubblico - art. 46 NTA PPTR 
- UCP Connessione RER - art. 47 NTA PPTR 
- SIC Mare - art. 68 NTA PPTR 
- Aree di Notevole Int.Pubblico - art. 79 NTA PPTR 
- Aree di rispetto comp. cult. insed. - art. 82 PPTR 
- Pericolosità Inondazione - PAI AdB Puglia 

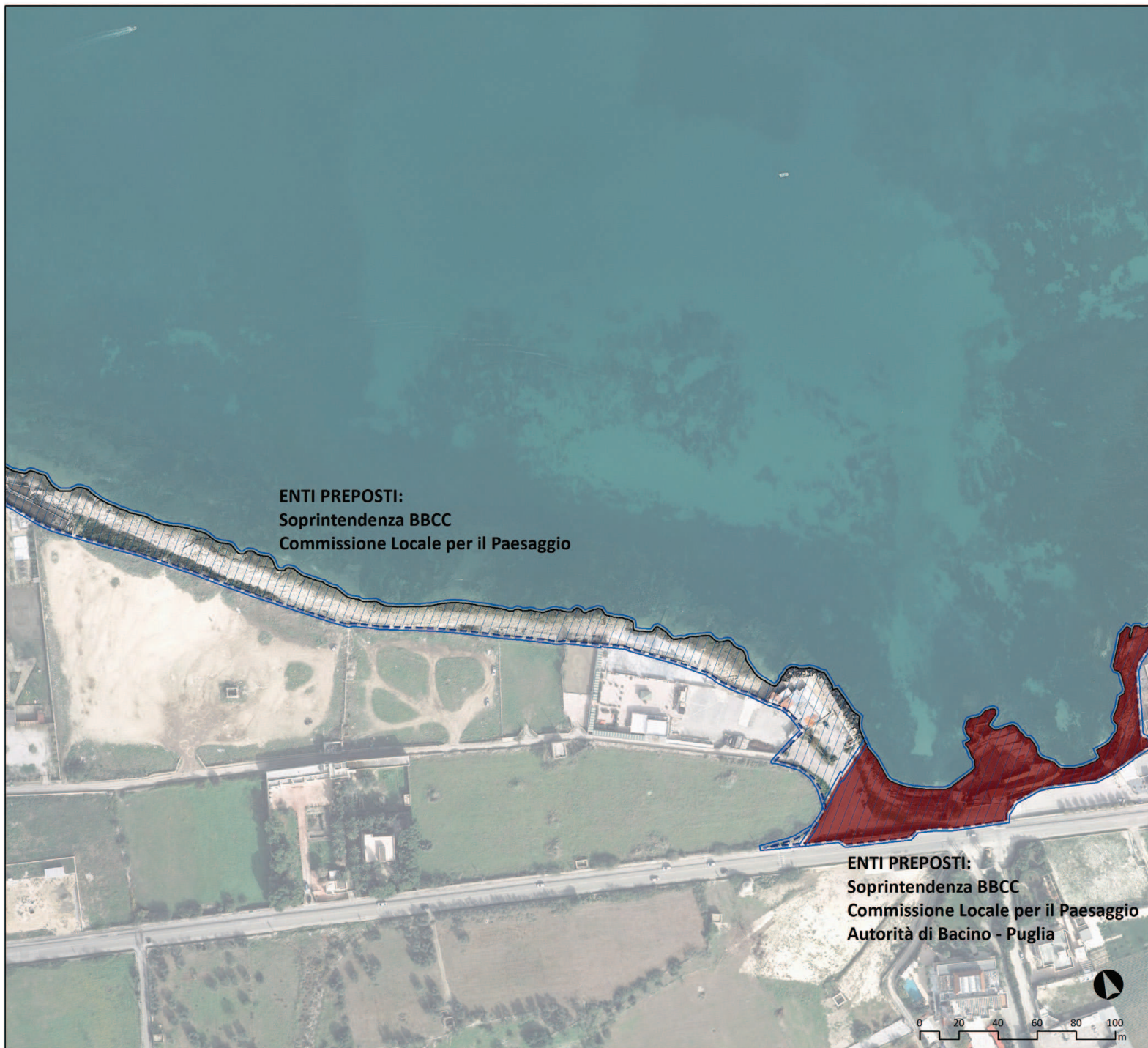
- Dividente Demanio 
- Linea Costa 
- Confine comunale 



**ENTI PREPOSTI:**  
Regione Puglia - Servizio Ecologia



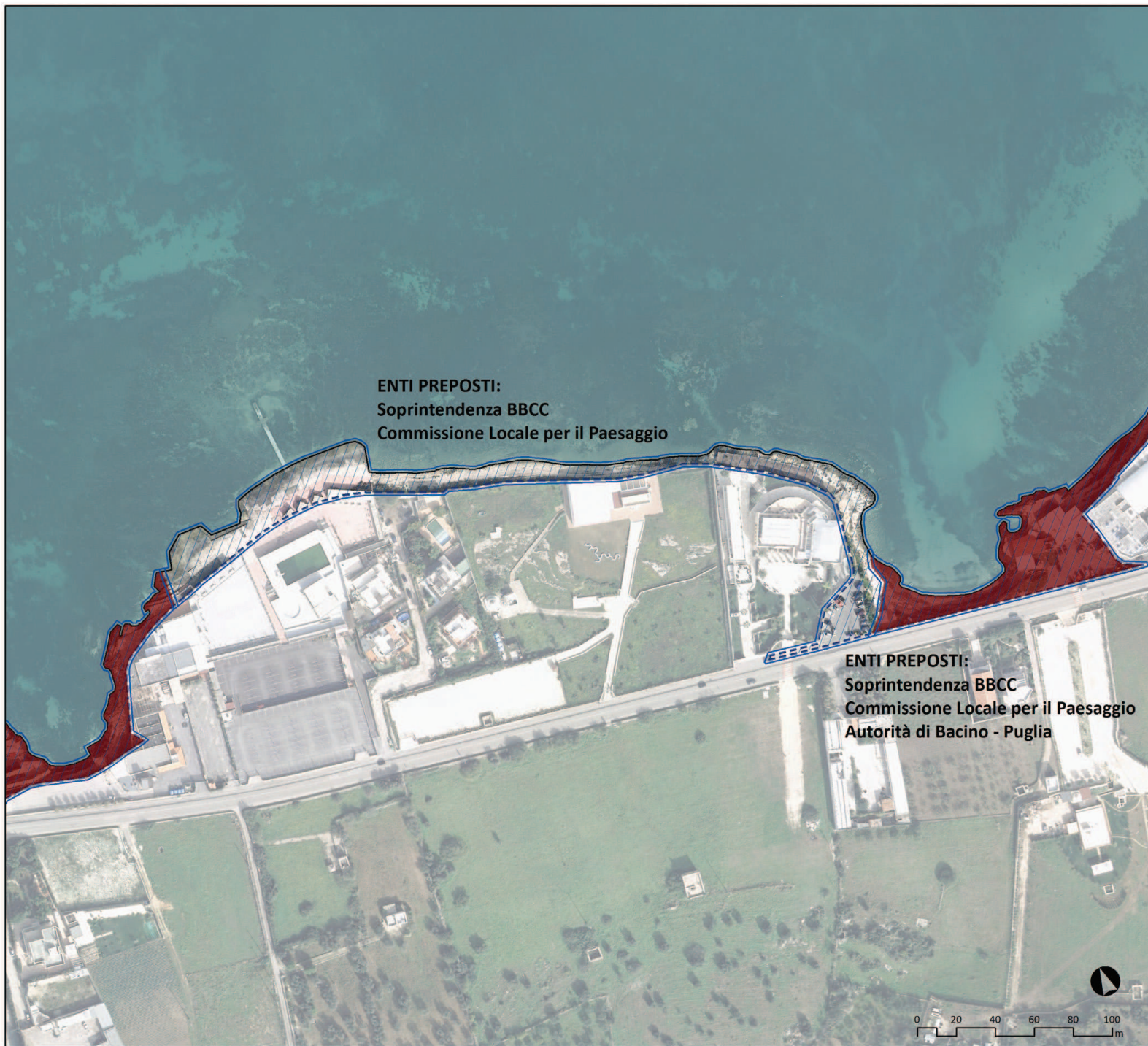




**TAV. B.1.7.16-17**  
**Individuazione delle aree vincolate**

- Territori Costieri - art. 45 NTA PPTR
- Corso d'acqua pubblico - art. 46 NTA PPTR
- UCP Connessione RER - art. 47 NTA PPTR
- SIC Mare - art. 68 NTA PPTR
- Aree di Notevole Int.Pubblico - art. 79 NTA PPTR
- Aree di rispetto comp. cult. insed. - art. 82 PPTR
- Pericolosità Inondazione - PAI AdB Puglia

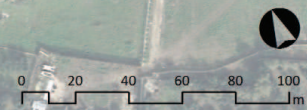
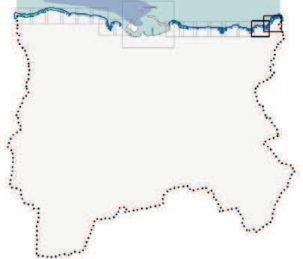
- Dividente Demanio
- Linea Costa
- Confine comunale

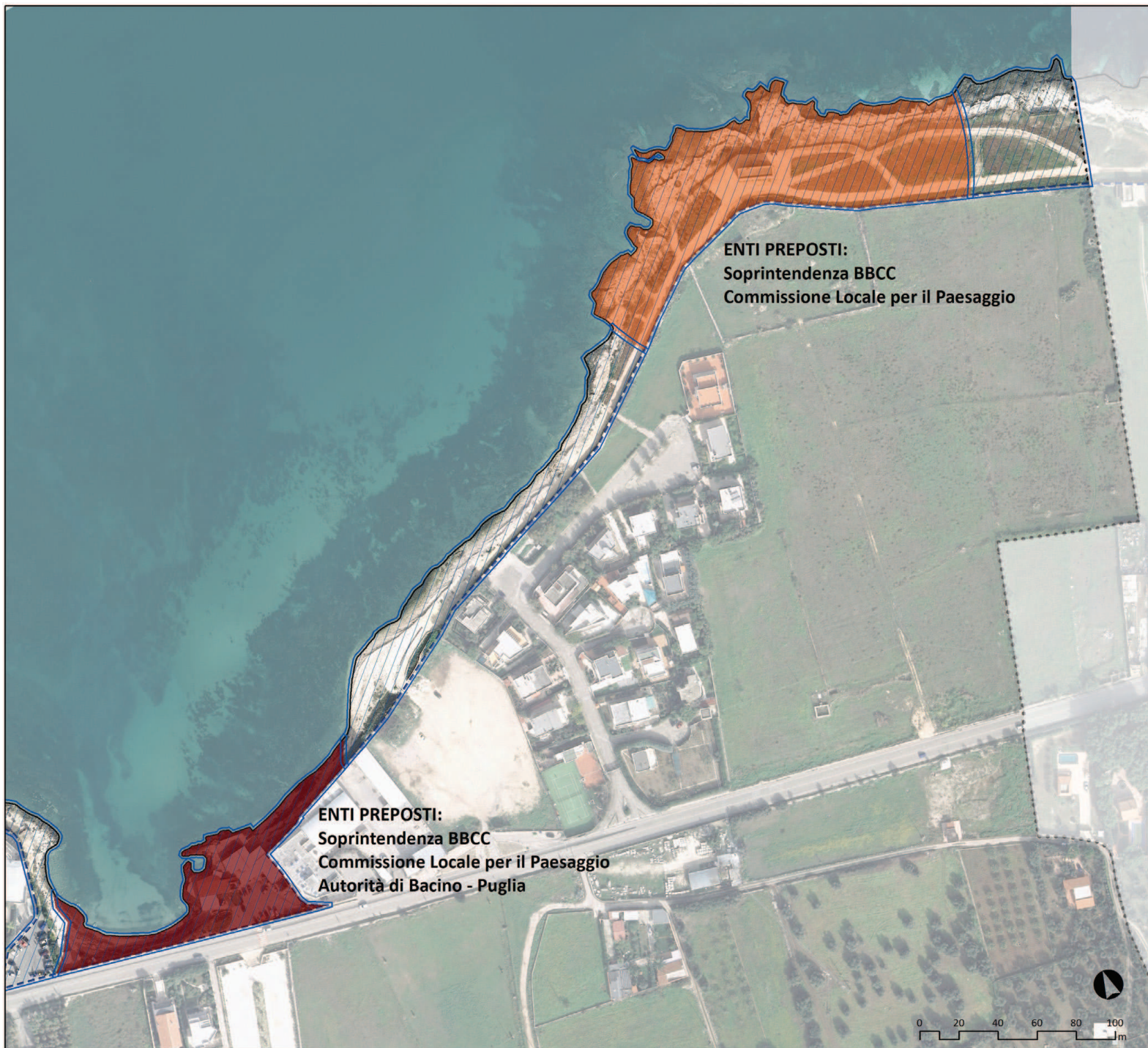


**ENTI PREPOSTI:**  
 Soprintendenza BBCC  
 Commissione Locale per il Paesaggio

**ENTI PREPOSTI:**  
 Soprintendenza BBCC  
 Commissione Locale per il Paesaggio  
 Autorità di Bacino - Puglia

**ENTI PREPOSTI:**  
 Regione Puglia - Servizio Ecologia





**INFRASTRUTTURE**

Percorso Carrabile e Ciclo-pedonale	
Mobilità Lenta: Percorso Ciclo-pedonale	
Mobilità Lenta: Percorso Pedonale	
Mobilità Lenta: Accesso Pedonale	
Mobilità Lenta: Accesso Pubblico	
Mobilità lenta: Piazza	
Mobilità Lenta: Banchina Portuale	
Aree a parcheggio	
Parcheggio privato	
Parcheggio riservato a residenti Centro Storico	
Strada Urbana Carrabile	
Strada Extraurbana Carrabile	
PUNTI SOSTA BICI	
PREVISIONI VIABILITA' PUMS	
Dividente demaniale	
Linea costa	
Confine comunale	

**B.1.8 Sistema delle Infrastrutture Pubbliche**

**Descrizione:** comprende tutte quelle aree individuate per migliorare i servizi e l'offerta turistico – balneare (esistenti e/o previsti dagli strumenti urbanistici), specificando:

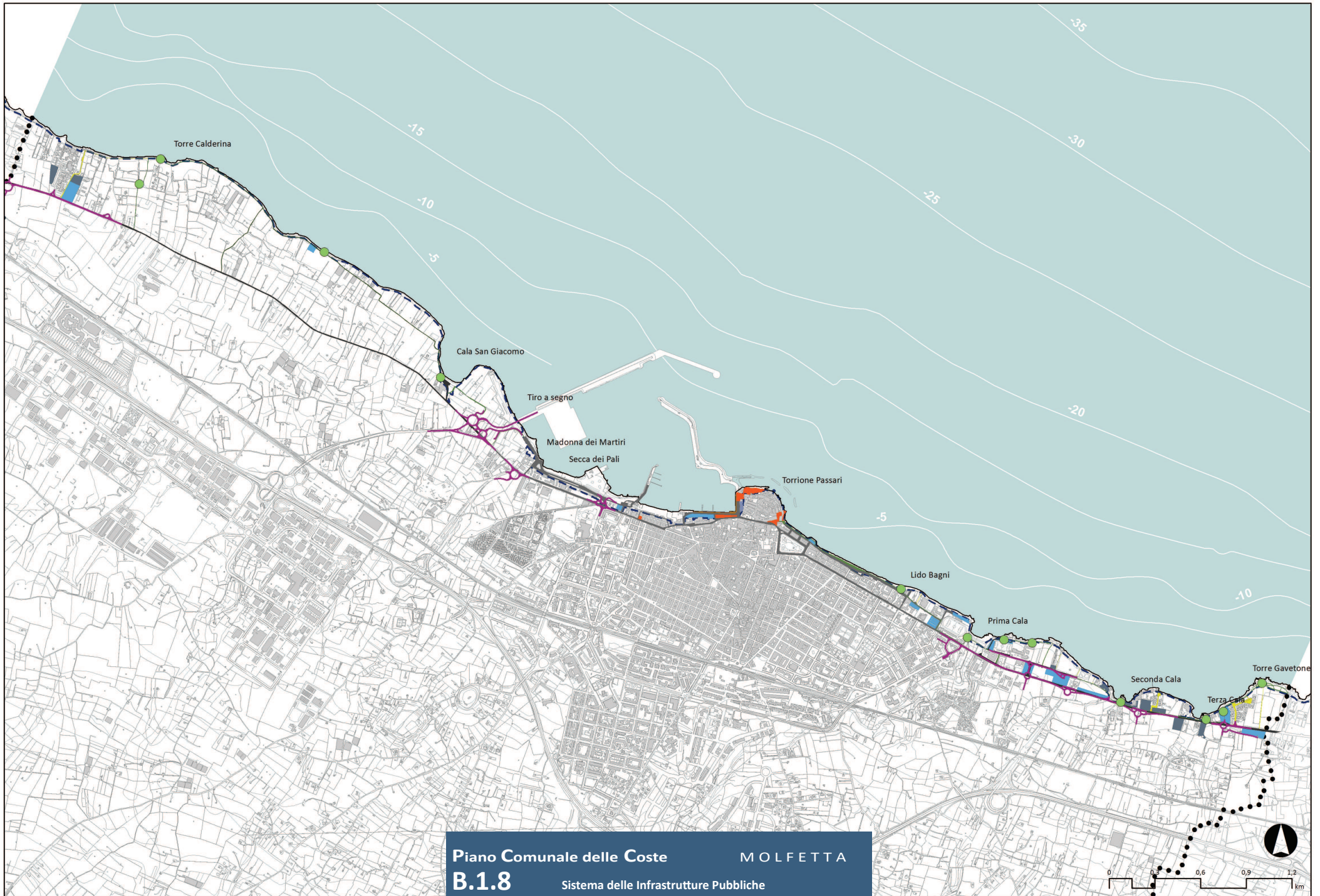
- a. percorsi, distinti per tipologia di utilizzo, pedonali e ciclabili, al fine di favorire una mobilità eco-compatibile;
- b. accessi al mare;
- c. parcheggi;

con particolare riferimento a quello eco-compatibile (pedonale e ciclabile)

**Strato informativo di riferimento:** INFRASTRUTTURE\_PUBBLICHE.SHP

**Descrizione modello fisico:** la tabella è di natura geometrica, e rappresenta lo strato informativo relativo alla individuazione e definizione delle il sistema delle infrastrutture pubbliche finalizzato al miglioramento dei servizi e dell'offerta turistico - balneare. Gli oggetti geometrici sono areali.

**Regole di editing:** lo strato informativo è costituito da elementi areali, non sovrapponibili tra di loro, e non copre necessariamente l'intera linea di costa (dato di riferimento LINEA\_COSTA\_2010 + ORTOFOTO\_2010).



**Piano Comunale delle Coste**  
**B.1.8**






























MOLFETTA

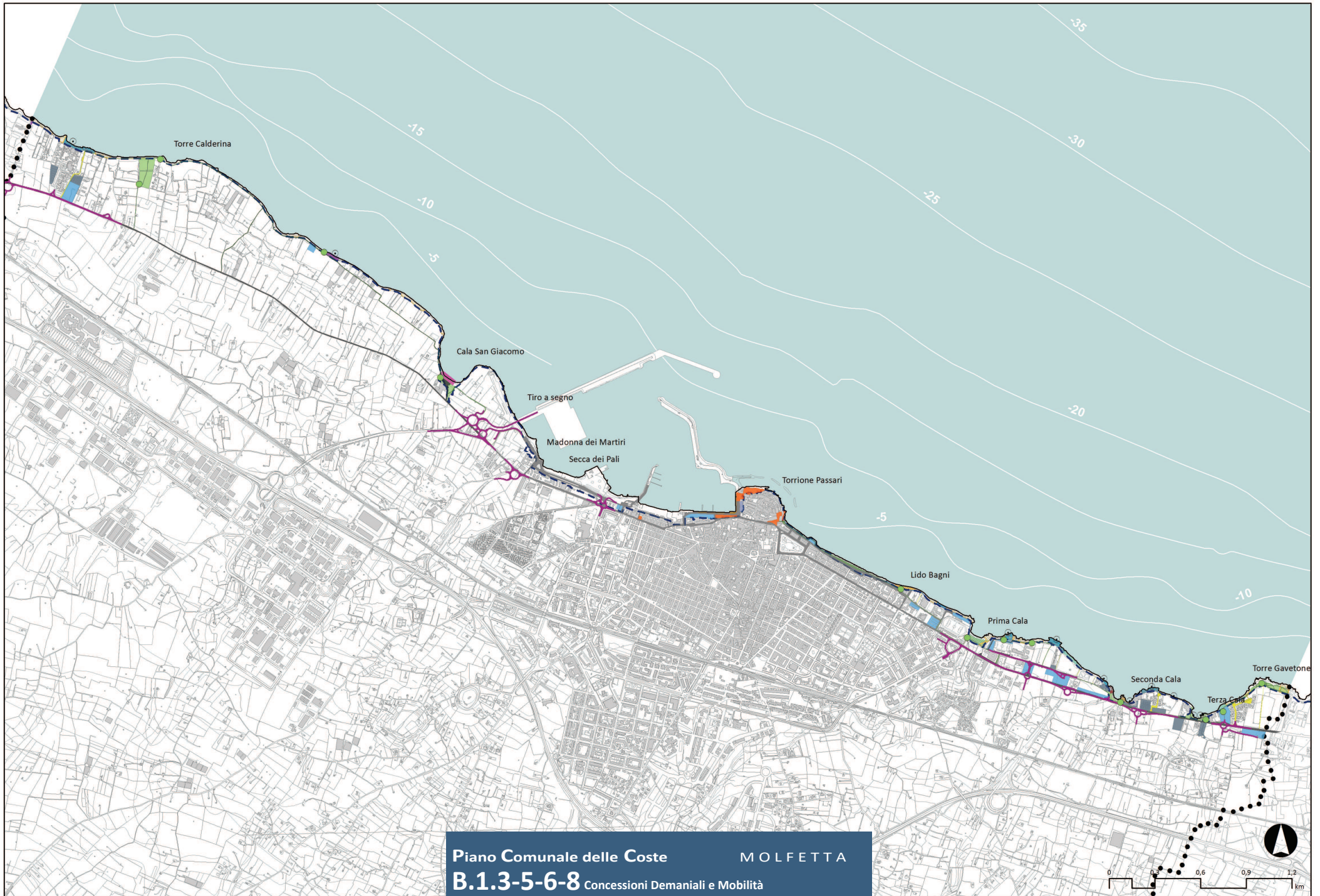
Sistema delle Infrastrutture Pubbliche

scala 1: 22.000

**B.1-3-5-6-8 Concessioni Demaniali e Mobilità**

Sono state qui riportate le previsioni relative alle nuove concessioni demaniali marittime e tutte le soluzioni previste sia nel PCC che nel PUMS relative alla mobilità lungo la linea di costa.

- SB, Stabilimento Balneare 
  - SLS, Spiaggia Libera con Servizi 
  - SLA, Spiaggia Libera Attrezzata 
  - 4D, Spiaggia Libera Attrezzata per Diversamente Abili 
  - SL, Spiaggia Libera 
- VERDE E SERVIZI**
- AC/2 Servizi igienico-sanitari e pronto soccorso 
  - AC/3 Verde Pubblico 
- AREE CON FINALITA' TURISTICO-RICREATIVE DIVERSE DA SB E SLS**
- esercizi di ristorazione e somministrazione di bevande 
- AREE CON FINALITA' DIVERSE**
- impianti di acquacoltura 
  - servizi di altra natura. sede centro visite area faunistica 
  - servizi di altra natura. concessione speciale 
  - varo/alaggio imbarcazioni 
  - cantieristica navale 
  - Punti di ormeggio 
  - Area oggetto di bando pubblico per chiosco bar 
  - Area demaniale oggetto del concorso EUROSPAN 
- INFRASTRUTTURE**
- Percorso Carrabile e Ciclo-pedonale 
  - Mobilità Lenta: Percorso Ciclo-pedonale 
  - Mobilità Lenta: Percorso Pedonale 
  - Mobilità Lenta: Accesso Pedonale 
  - Mobilità Lenta: Accesso Pubblico 
  - Mobilità lenta: Piazza 
  - Mobilità Lenta: Banchina Portuale 
  - Aree a parcheggio 
  - Parcheggio privato 
  - Parcheggio riservato a residenti Centro Storico 
  - Strada Urbana Carrabile 
  - Strada Extraurbana Carrabile 
  - Punti sosta bici 





**Piano Comunale delle Coste** **MOLFETTA**  
**B.1.3-5-6-8** Concessioni Demaniali e Mobilità  
scala 1: 22.000


**SPIAGGE**

- SB, Stabilimento Balneare 
- SLS, Spiaggia Libera con Servizi 
- SLA, Spiaggia Libera Attrezzata 
- 4D, Spiaggia Libera Attrezzata per Diversamente Abili 
- SL, Spiaggia Libera 









**VERDE E SERVIZI**

- AC/2 Servizi igienico-sanitari e pronto soccorso 
- AC/3 Verde Pubblico 





**AREE CON FINALITA' TURISTICO-RICREATIVE DIVERSE DA SB E SLS**

- esercizi di ristorazione e somministrazione di bevande 

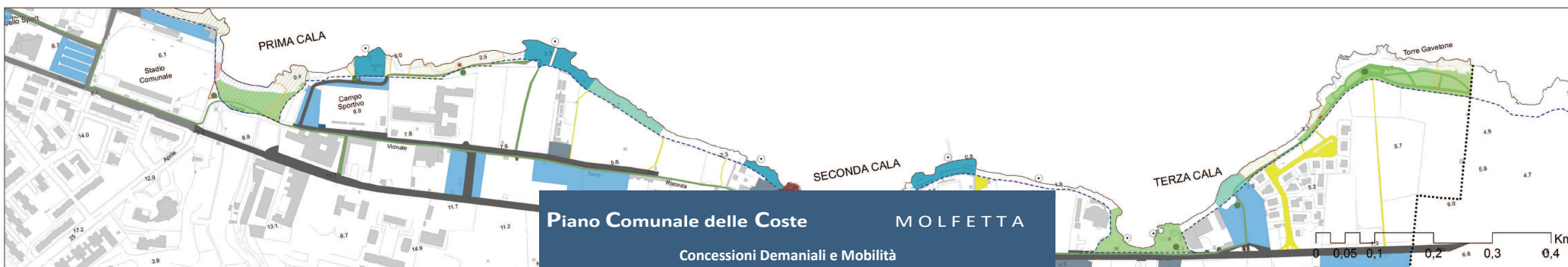
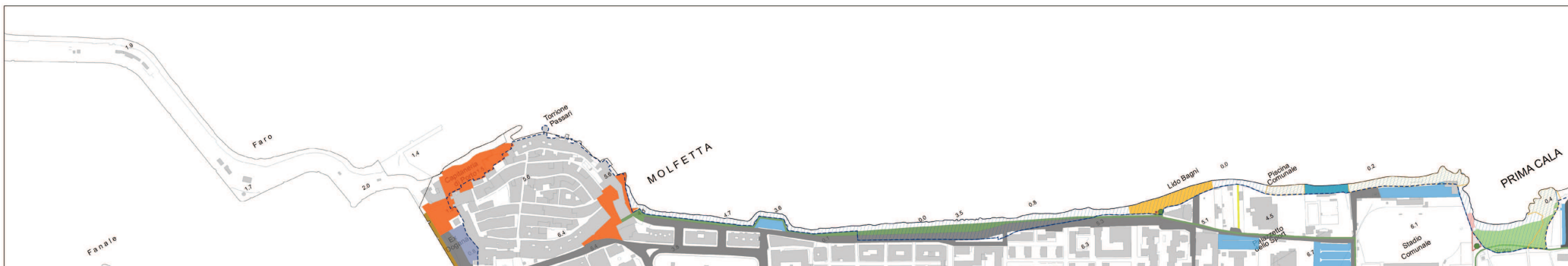
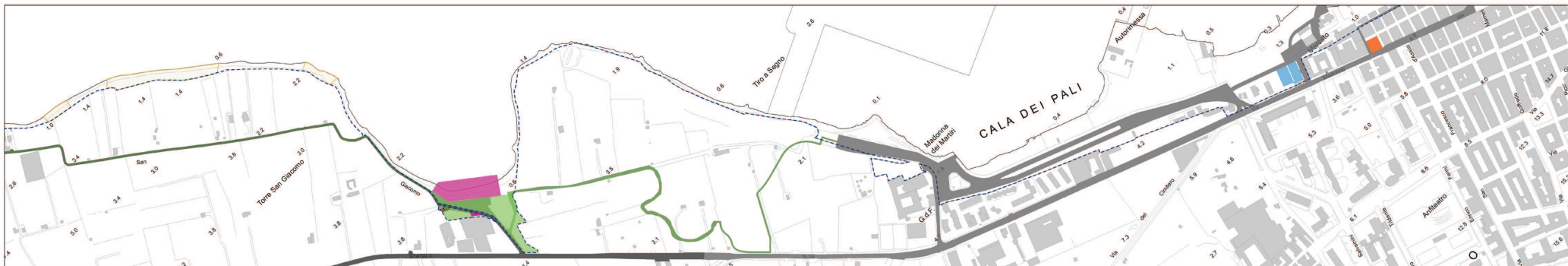
**AREE CON FINALITA' DIVERSE**

- impianti di acquacoltura 
- servizi di altra natura. sede centro visite area faunistica 
- servizi di altra natura. concessione speciale 
- varo/alaggio imbarcazioni 
- cantieristica navale 
- Punti di ormeggio 
- Area oggetto di bando pubblico per chiosco bar 
- Area demaniale oggetto del concorso EUROSPAN 

**INFRASTRUTTURE**

- Percorso Carrabile e Ciclo-pedonale 
- Mobilità Lenta: Percorso Ciclo-pedonale 
- Mobilità Lenta: Percorso Pedonale 
- Mobilità Lenta: Accesso Pedonale 
- Mobilità Lenta: Accesso Pubblico 
- Mobilità lenta: Piazza 
- Mobilità Lenta: Banchina Portuale 
- Aree a parcheggio 
- Parcheggio privato 
- Parcheggio riservato a residenti Centro Storico 
- Strada Urbana Carrabile 
- Strada Extraurbana Carrabile 
- Punti sosta bici 





**Piano Comunale delle Coste**

**MOLFETTA**

Concessioni Demaniali e Mobilità

scala 1: 22.000

