



Comune di Molfetta
Settore Territorio

Nuovo Piano per Insempiamenti Produttivi in Ampliamento
Studio di sistemazione urbanistica
e fattibilità tecnico - economica
viabilità esterna al PIP

Progettisti:
ing. Flavio Mastropasqua
arch. Maria Gerolama Altomare
geom. Giuseppe Introna

Responsabile Unico del Procedimento:
ing. Alessandro Binetti

Tecnico Settore Territorio:
geom. Luciano Mezzina

Supporto Ufficio di Pianificazione:
ing. Mario Emilio de Gennaro
geom. Alessandro de Robertis

PAI Aree a diversa pericolosità idraulica

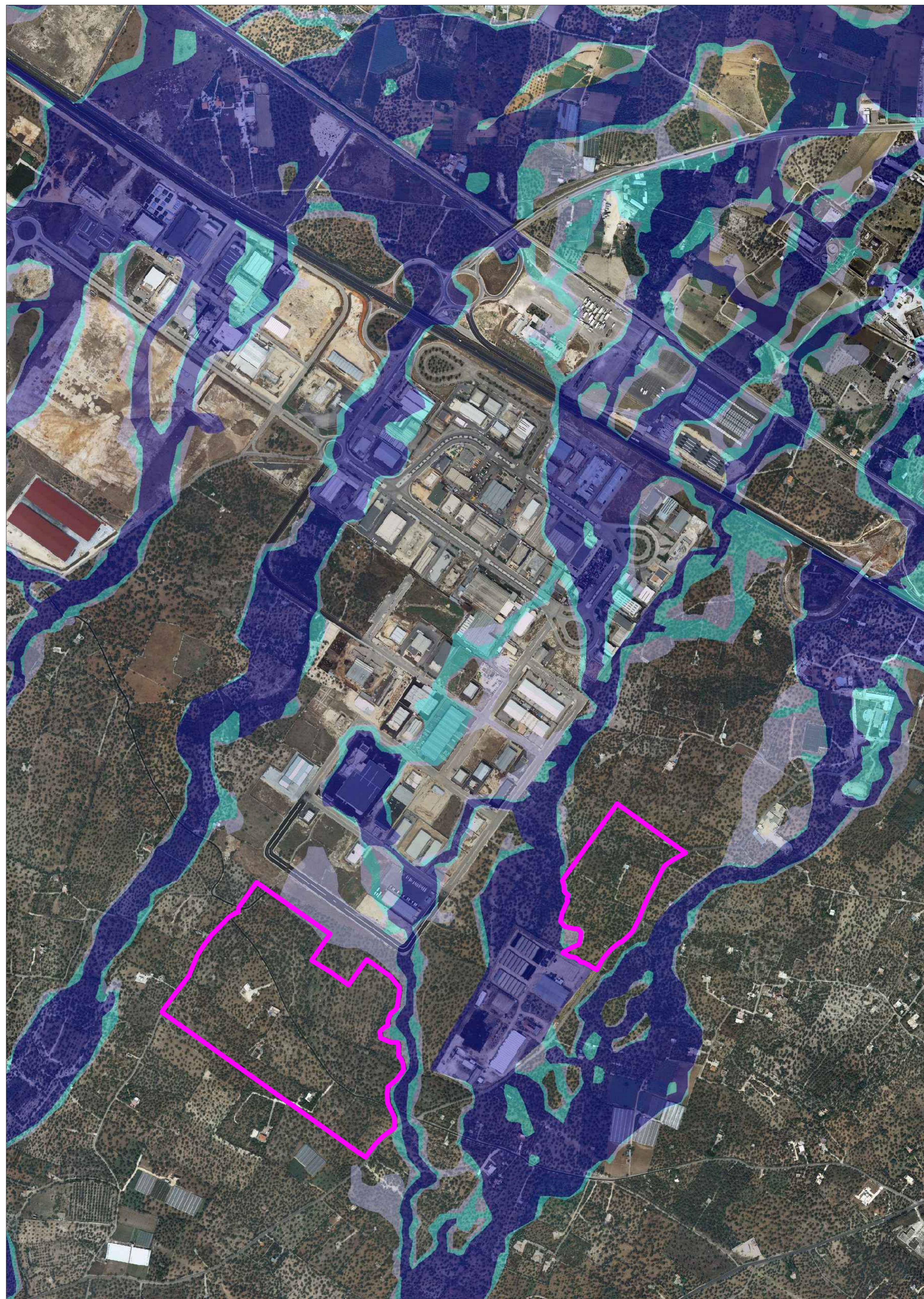
02d

rapporto 1:5000

novembre 2019

l'Assessore all'Urbanistica
Pietro Mastropasqua

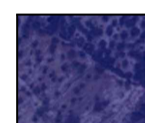
il Sindaco
Tommaso Minervini



LEGENDA



Perimetro delle aree oggetto di ristrutturazione urbanistica



AP - Aree ad alta pericolosità idraulica



MP - Aree a media pericolosità idraulica



BP - Aree a bassa pericolosità idraulica