



COMUNE DI MOLFETTA
Città Metropolitana di Bari

ROTATORIA VIA BISCEGLIE

Riqualificazione della viabilità urbana con la realizzazione di una rotatoria in corrispondenza dell'intersezione stradale tra via Bisceglie, viale dei Crociati, via Caduti sul Lavoro.



PROGETTO DEFINITIVO/ESECUTIVO

PROGETTISTA E COORDINATORE DELLA SICUREZZA
Ing. Lucia de Candia
Viale Pio XI, 26 | 70056 | Molfetta (BA)
lucia.decandia10178@pec.ordingbari.it

RESPONSABILE DEL PROCEDIMENTO
Ing. Vincenzo Balducci
enzo.balducci@comune.molfetta.ba.it

SETTORE: Attività Produttive e Ambiente
DIRIGENTE: Ing. Vincenzo Balducci
SERVIZIO: Mobilità e Piani

SINDACO: Tommaso Minervini
ASSESSORE LL.PP.: Avv. Mariano Caputo
ASSESSORE URBANISTICA: Avv. Pietro Mastropasqua

REVISIONE	DATA	DESCRIZIONE	REDATTO	CONTROLLATO	APPROVATO
00	22/01/2020	Prima Emissione	Ing. L. de Candia		

TAV.
07

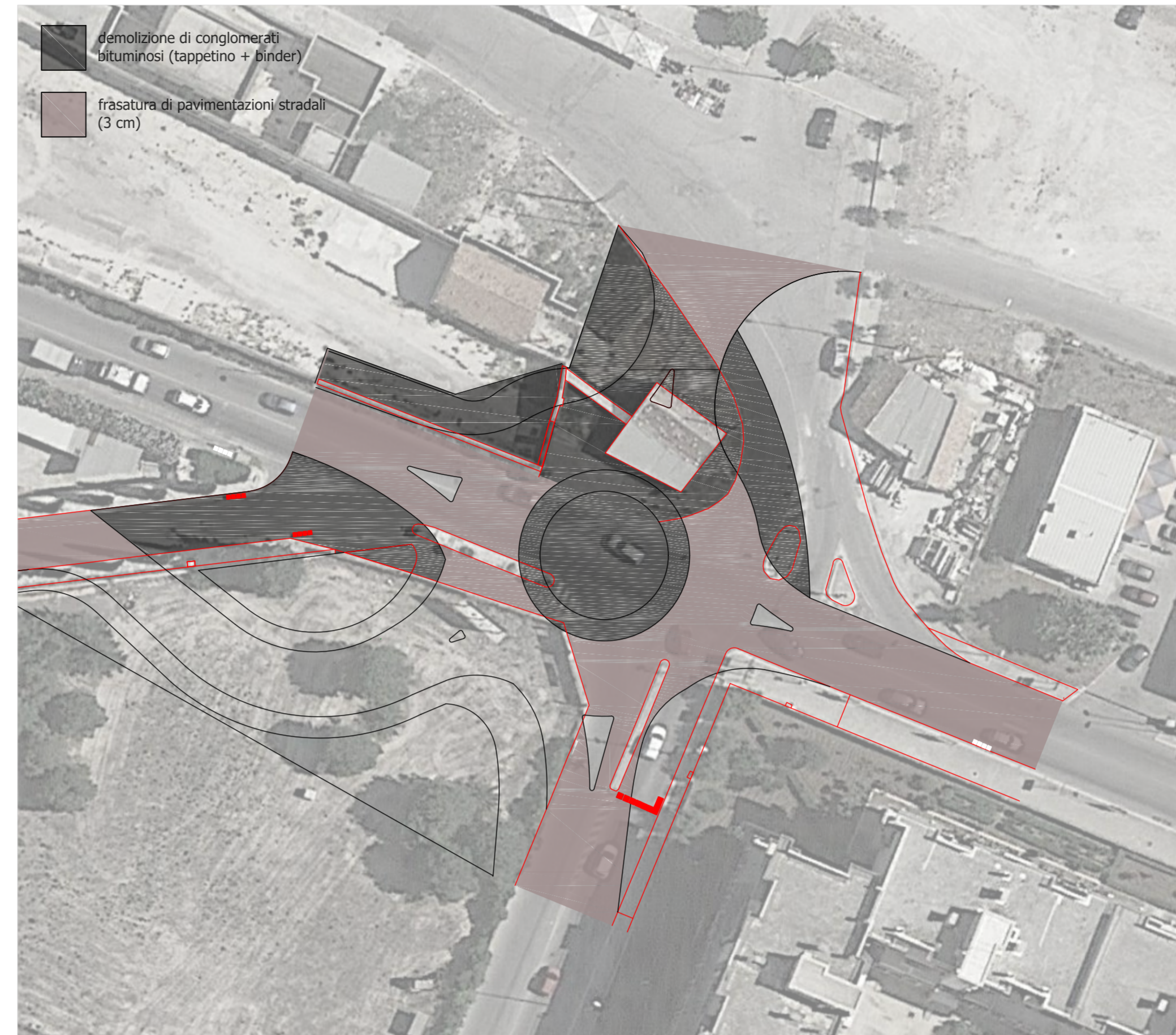
Fasi operative

Il presente disegno non può essere riprodotto, modificato né ceduto a terzi senza apposita autorizzazione scritta dell'Ing. Lucia de Candia



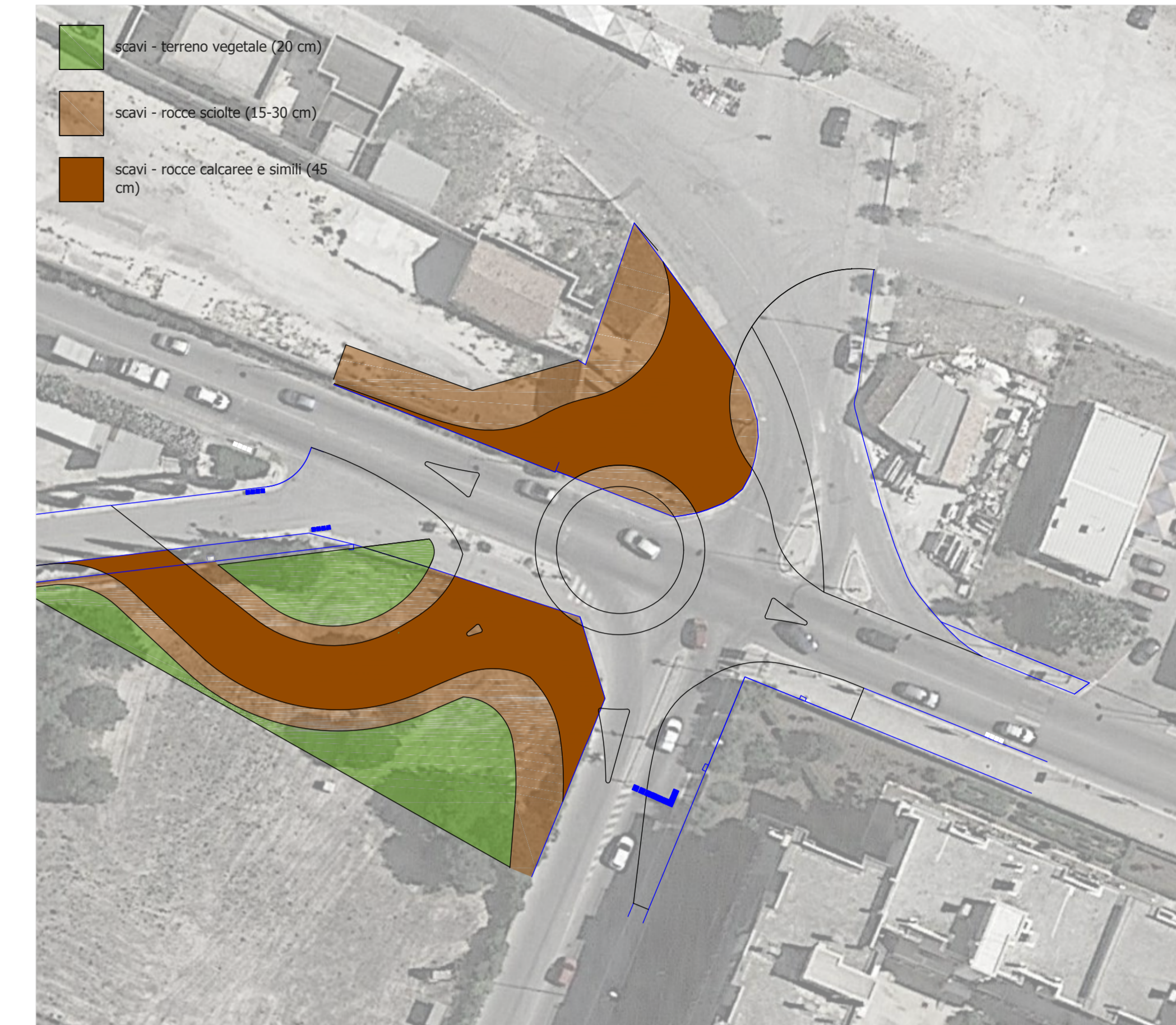
Rimozioni e demolizioni

Scala 1:500



Rimozioni di strati bitumati

Scala 1:500



Scavi

Scala 1:500



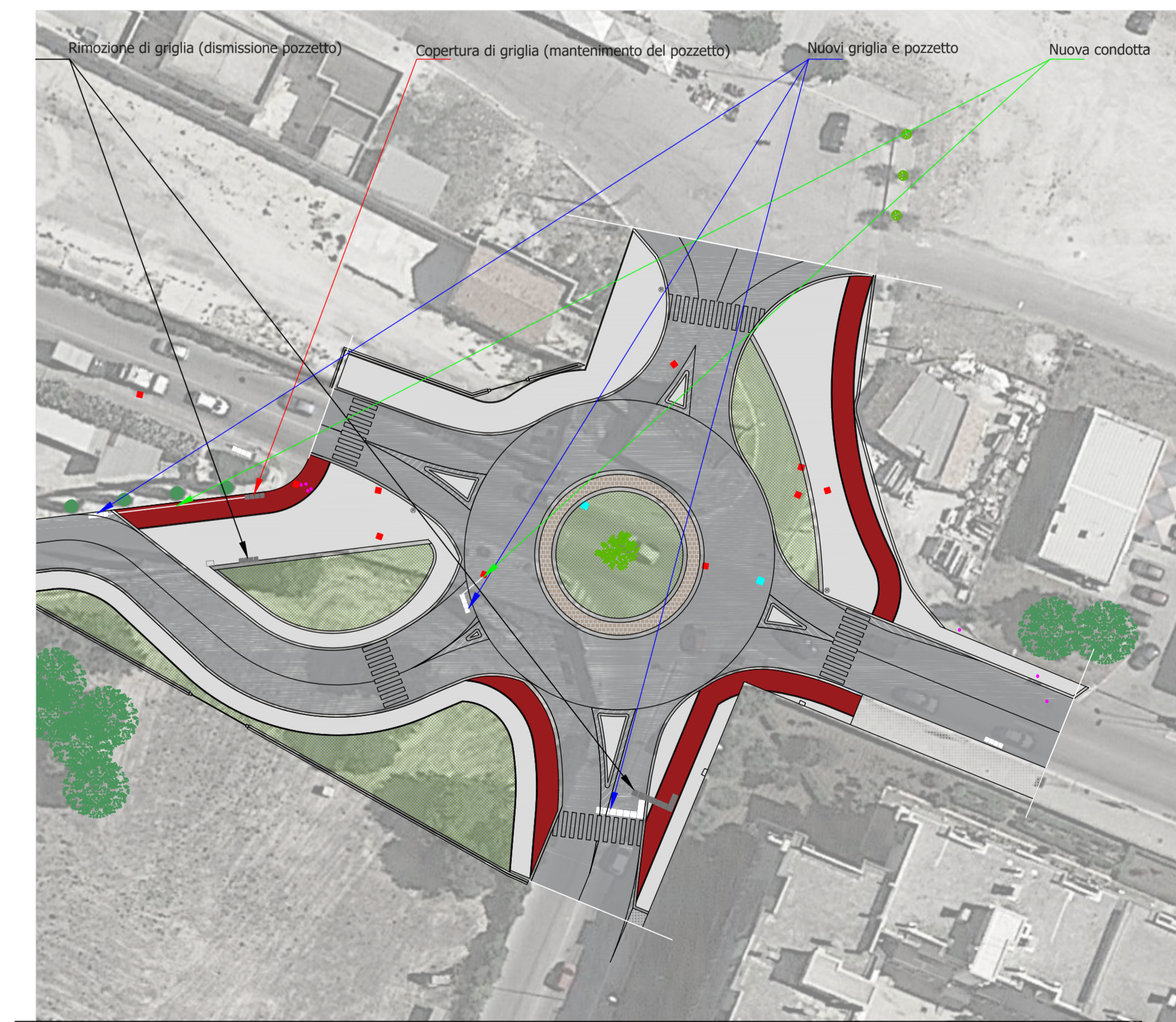
Riempimenti

Scala 1:500



Nuove finiture

Scala 1:500



Spostamento di caditoie

Scala 1:500